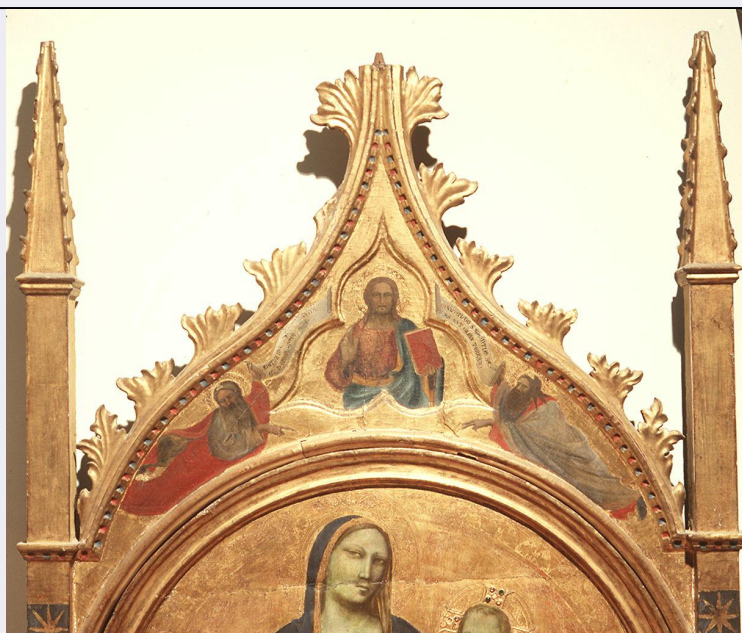


# SCHEDA



## CD - CODICI

TSK - Tipo Scheda	OA
LIR - Livello ricerca	C
<b>NCT - CODICE UNIVOCO</b>	
NCTR - Codice regione	09
NCTN - Numero catalogo generale	00281048
ESC - Ente schedatore	S156
ECP - Ente competente	S156

## RV - RELAZIONI

### RVE - STRUTTURA COMPLESSA

RVEL - Livello	2
RVER - Codice bene radice	0900281048

## OG - OGGETTO

### OGT - OGGETTO

OGTD - Definizione	cimasa
OGTP - Posizione	in alto

### SGT - SOGGETTO

SGTI - Identificazione	Cristo benedicente, profeti
------------------------	-----------------------------

## LC - LOCALIZZAZIONE GEOGRAFICO-AMMINISTRATIVA

### PVC - LOCALIZZAZIONE GEOGRAFICO-AMMINISTRATIVA ATTUALE

PVCS - Stato	Italia
PVCR - Regione	Toscana
PVCP - Provincia	FI
PVCC - Comune	Firenze

### LDC - COLLOCAZIONE SPECIFICA

LDCT - Tipologia	monastero
------------------	-----------

<b>LDCQ - Qualificazione</b>	benedettino femminile
<b>LDCN - Denominazione</b>	Monastero di S. Niccolò di Cafaggio ora Galleria dell'Accademia
<b>LDCU - Denominazione spazio viabilistico</b>	via Ricasoli, 58/60
<b>LDCM - Denominazione raccolta</b>	Galleria dell'Accademia

## DT - CRONOLOGIA

### DTZ - CRONOLOGIA GENERICA

**DTZG - Secolo** secc. XIV/ XV

### DTS - CRONOLOGIA SPECIFICA

**DTSI - Da** 1395

**DTSV - Validita'** ca

**DTSF - A** 1400

**DTSL - Validita'** ca

**DTM - Motivazione cronologia** bibliografia

## AU - DEFINIZIONE CULTURALE

### AUT - AUTORE

**AUTM - Motivazione dell'attribuzione** bibliografia

**AUTN - Nome scelto** Gerini Niccolò di Pietro

**AUTA - Dati anagrafici** notizie dal 1368/ 1414-1415

**AUTH - Sigla per citazione** 00000419

**AAT - Altre attribuzioni** Ambrogio di Baldese

## MT - DATI TECNICI

**MTC - Materia e tecnica** tavola/ pittura a tempera/ doratura a foglia

**MTC - Materia e tecnica** legno/ intaglio/ doratura a pastiglia/ doratura a foglia

### MIS - MISURE

**MISU - Unita'** cm

**MISA - Altezza** 68

**MISL - Larghezza** 106

**MIST - Validita'** ca

## CO - CONSERVAZIONE

### STC - STATO DI CONSERVAZIONE

**STCC - Stato di conservazione** buono

**STCS - Indicazioni specifiche** annerimento del colore, fessure verticali

## DA - DATI ANALITICI

### DES - DESCRIZIONE

**DESO - Indicazioni sull'oggetto** NR (recupero pregresso)

**DESI - Codifica Iconclass** 11 D 32 21 : 11 I 62

**DESS - Indicazioni sul soggetto** Soggetti sacri. Personaggi: Cristo. Figure maschili: profeti. Abbigliamento: all' antica. Oggetti: libro; cartigli.

**ISR - ISCRIZIONI**

<b>ISRC - Classe di appartenenza</b>	sacra
<b>ISRL - Lingua</b>	latino
<b>ISRS - Tecnica di scrittura</b>	a pennello
<b>ISRT - Tipo di caratteri</b>	caratteri gotici
<b>ISRP - Posizione</b>	sul cartiglio a sinistra
<b>ISRI - Trascrizione</b>	ORIETUR IN DIEBUS SUIS IUSTITIA/ ET HABUNDANTIA PACIS

**ISR - ISCRIZIONI**

<b>ISRC - Classe di appartenenza</b>	sacra
<b>ISRL - Lingua</b>	latino
<b>ISRS - Tecnica di scrittura</b>	a pennello
<b>ISRT - Tipo di caratteri</b>	caratteri gotici
<b>ISRP - Posizione</b>	sul cartiglio a destra
<b>ISRI - Trascrizione</b>	MULTITUDO SAPIENTIUM SANIT/ AS EST ORBIS TERRARUM

**TU - CONDIZIONE GIURIDICA E VINCOLI****CDG - CONDIZIONE GIURIDICA**

<b>CDGG - Indicazione generica</b>	proprietà Stato
<b>CDGS - Indicazione specifica</b>	Ministero per i Beni e le Attività Culturali

**DO - FONTI E DOCUMENTI DI RIFERIMENTO****FTA - DOCUMENTAZIONE FOTOGRAFICA**

<b>FTAX - Genere</b>	documentazione allegata
<b>FTAP - Tipo</b>	diapositiva colore
<b>FTAN - Codice identificativo</b>	ex art. 15, 1938

**AD - ACCESSO AI DATI****ADS - SPECIFICHE DI ACCESSO AI DATI**

<b>ADSP - Profilo di accesso</b>	1
<b>ADSM - Motivazione</b>	scheda contenente dati liberamente accessibili

**CM - COMPILAZIONE****CMP - COMPILAZIONE**

<b>CMPD - Data</b>	1988
<b>CMPN - Nome</b>	Civai A.
<b>FUR - Funzionario responsabile</b>	Damiani G.
<b>AGG - AGGIORNAMENTO - REVISIONE</b>	
<b>AGGD - Data</b>	2005
<b>AGGN - Nome</b>	Romagnoli G.
<b>AGGF - Funzionario responsabile</b>	NR (recupero pregresso)

**AGG - AGGIORNAMENTO - REVISIONE**

<b>AGGD - Data</b>	2006
<b>AGGN - Nome</b>	ARTPAST/ Romagnoli G.
<b>AGGF - Funzionario responsabile</b>	NR (recupero pregresso)