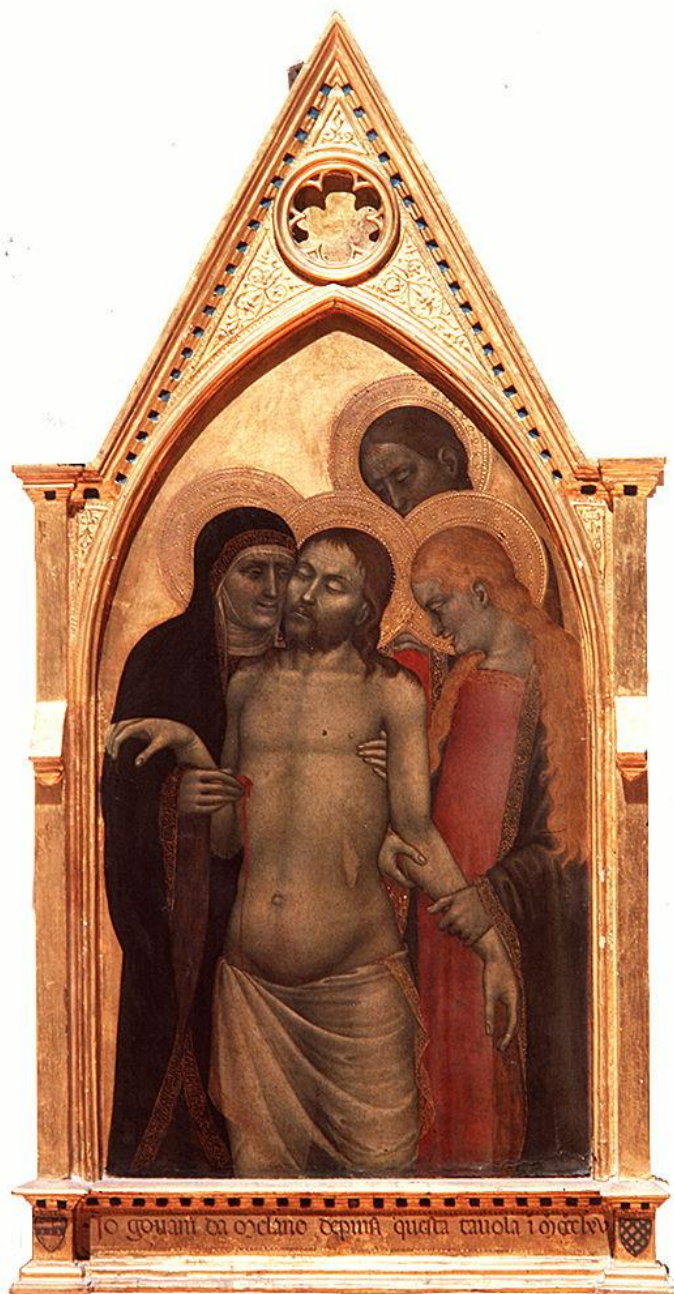


SCHEDA



CD - CODICI

TSK - Tipo Scheda OA

LIR - Livello ricerca C

NCT - CODICE UNIVOCO

NCTR - Codice regione 09

NCTN - Numero catalogo generale 00282085

ESC - Ente schedatore S156

ECP - Ente competente S156

OG - OGGETTO

OGT - OGGETTO

OGTD - Definizione dipinto

SGT - SOGGETTO

SGTI - Identificazione	Cristo in pietà tra la Madonna Santa Maria Maddalena e San Giovanni Evangelista
LC - LOCALIZZAZIONE GEOGRAFICO-AMMINISTRATIVA	
PVC - LOCALIZZAZIONE GEOGRAFICO-AMMINISTRATIVA ATTUALE	
PVCS - Stato	Italia
PVCR - Regione	Toscana
PVCP - Provincia	FI
PVCC - Comune	Firenze
LDC - COLLOCAZIONE SPECIFICA	
LDCT - Tipologia	monastero
LDCQ - Qualificazione	benedettino femminile
LDCN - Denominazione	Monastero di S. Niccolò di Cafaggio ora Galleria dell'Accademia
LDCU - Denominazione spazio viabilistico	via Ricasoli, 58/60
LDCM - Denominazione raccolta	Galleria dell'Accademia
LDCS - Specifiche	primo piano, sala di Giovanni da Milano
UB - UBICAZIONE E DATI PATRIMONIALI	
INV - INVENTARIO DI MUSEO O SOPRINTENDENZA	
INVN - Numero	Inv. 1890, 8467
INVD - Data	1890 -
LA - ALTRE LOCALIZZAZIONI GEOGRAFICO-AMMINISTRATIVE	
TCL - Tipo di localizzazione	luogo di provenienza
PRV - LOCALIZZAZIONE GEOGRAFICO-AMMINISTRATIVA	
PRVR - Regione	Toscana
PRVP - Provincia	FI
PRVC - Comune	Firenze
PRC - COLLOCAZIONE SPECIFICA	
PRCT - Tipologia	convento
PRCQ - Qualificazione	francescano
PRCD - Denominazione	Convento dei SS. Girolamo e Francesco alla Costa
PRD - DATA	
PRDU - Data uscita	1810 ca.
LA - ALTRE LOCALIZZAZIONI GEOGRAFICO-AMMINISTRATIVE	
TCL - Tipo di localizzazione	luogo di deposito
PRV - LOCALIZZAZIONE GEOGRAFICO-AMMINISTRATIVA	
PRVR - Regione	Toscana
PRVP - Provincia	FI
PRVC - Comune	Firenze
PRC - COLLOCAZIONE SPECIFICA	
PRCT - Tipologia	convento
PRCQ - Qualificazione	domenicano
PRCD - Denominazione	Convento di S. Marco

PRD - DATA	
PRDU - Data uscita	1813
LA - ALTRE LOCALIZZAZIONI GEOGRAFICO-AMMINISTRATIVE	
TCL - Tipo di localizzazione	luogo di esposizione
PRV - LOCALIZZAZIONE GEOGRAFICO-AMMINISTRATIVA	
PRVR - Regione	Toscana
PRVP - Provincia	FI
PRVC - Comune	Firenze
PRC - COLLOCAZIONE SPECIFICA	
PRCT - Tipologia	monastero
PRCQ - Qualificazione	benedettino femminile
PRCD - Denominazione	Monastero di S. Niccolò di Cafaggio ora Galleria dell'Accademia
PRCM - Denominazione raccolta	Galleria dell'Accademia
PRCS - Specifiche	depositi poi galleria
LA - ALTRE LOCALIZZAZIONI GEOGRAFICO-AMMINISTRATIVE	
TCL - Tipo di localizzazione	luogo di deposito
PRV - LOCALIZZAZIONE GEOGRAFICO-AMMINISTRATIVA	
PRVR - Regione	Toscana
PRVP - Provincia	AR
PRVC - Comune	Poppi
PRC - COLLOCAZIONE SPECIFICA	
PRCS - Specifiche	rifugi bellici
PRD - DATA	
PRDI - Data ingresso	1940
PRDU - Data uscita	1945
DT - CRONOLOGIA	
DTZ - CRONOLOGIA GENERICA	
DTZG - Secolo	sec. XIV
DTS - CRONOLOGIA SPECIFICA	
DTSI - Da	1365
DTSF - A	1365
DTM - Motivazione cronologia	data
AU - DEFINIZIONE CULTURALE	
AUT - AUTORE	
AUTM - Motivazione dell'attribuzione	firma
AUTN - Nome scelto	Giovanni da Milano
AUTA - Dati anagrafici	notizie 1346-1369
AUTH - Sigla per citazione	00000453
MT - DATI TECNICI	
MTC - Materia e tecnica	tavola/ pittura a tempera
MIS - MISURE	

MISU - Unita'	cm
MISA - Altezza	121
MISL - Larghezza	63
FRM - Formato	cuspidato
CO - CONSERVAZIONE	
STC - STATO DI CONSERVAZIONE	
STCC - Stato di conservazione	discreto
STCS - Indicazioni specifiche	sottoposto a pulitura
RS - RESTAURI	
RST - RESTAURI	
RSTD - Data	2001
RSTE - Ente responsabile	Ufficio Restauri, 6799
RSTN - Nome operatore	Lari R.
RSTR - Ente finanziatore	Comitato della XXII Biennale Internazionale dell'Antiquariato
DA - DATI ANALITICI	
DES - DESCRIZIONE	
DESO - Indicazioni sull'oggetto	Tavola a centina ogivale inserita entro carpenteria coeva con cuspidi decorata a dentelli e rosone; montanti a pilastrino; base.
DESI - Codifica Iconclass	73 D 73 31 1 : 11 HH (MARIA MADDALENA)
DESS - Indicazioni sul soggetto	Soggetti sacri. Personaggi: Madonna; Cristo; San Giovanni Evangelista; Santa Maria Maddalena . Abbigliamento: contemporaneo. Decorazioni: modanature; dentelli; racemi vegetali.
ISR - ISCRIZIONI	
ISRC - Classe di appartenenza	documentaria
ISRS - Tecnica di scrittura	a pennello
ISRT - Tipo di caratteri	caratteri gotici
ISRP - Posizione	sulla base dell'incorniciatura
ISRI - Trascrizione	IO GIOVANI DA MELANO DEPINSI QUESTA TAVOLA IN MCCCLXV
STM - STEMMI, EMBLEMI, MARCHI	
STMC - Classe di appartenenza	stemma
STMQ - Qualificazione	gentilizio
STMI - Identificazione	Strozzi
STMP - Posizione	in basso sulla base a sinistra
STMD - Descrizione	d'argento alla fascia di rosso caricata di tre crescenti d'oro
STM - STEMMI, EMBLEMI, MARCHI	
STMC - Classe di appartenenza	stemma
STMQ - Qualificazione	gentilizio
STMI - Identificazione	Rinieri
STMP - Posizione	sulla base a destra

STMD - Descrizione	cancellato d'azzurro e d'oro
NSC - Notizie storico-critiche	La tavola proviene dal convento dei SS. Girolamo e Francesco alla Costa e giunse all'Accademia a seguito delle soppressioni napoleoniche. Firmata e datata, pubblicata per la prima volta nel 1827 dal Rumohr, è unanimamente considerata uno dei capolavori di Giovanni da Milano contemporanea all'opera di maggior impegno a noi pervenuta di Giovanni, gli affreschi della cappella Rinuccini in S. Croce. Gli studiosi sono concordi nell'esaltare il delicatissimo naturalismo di quest'opera ineguagliato per l'epoca, e nello stesso tempo nel notare gli influssi già recepiti dall'artista della pittura fiorentina coeva, in particolare Nardo di Cione e della pittura senese, in particolare Simone Martini e Barna. Il restauro ha evidenziato la superba stesura cromatica filamentosa ed estremamente morbida, che precorre, come nota la Gregori, il gotico internazionale.

TU - CONDIZIONE GIURIDICA E VINCOLI

ACQ - ACQUISIZIONE	
ACQT - Tipo acquisizione	soppressione
ACQN - Nome	napoleonica
ACQD - Data acquisizione	1808
ACQL - Luogo acquisizione	FI/ Firenze
CDG - CONDIZIONE GIURIDICA	
CDGG - Indicazione generica	proprietà Stato
CDGS - Indicazione specifica	Ministero per i Beni e le Attività Culturali

DO - FONTI E DOCUMENTI DI RIFERIMENTO

FTA - DOCUMENTAZIONE FOTOGRAFICA	
FTAX - Genere	documentazione esistente
FTAP - Tipo	fotografia b/n
FTAN - Codice identificativo	SBAS FI 105238
FTA - DOCUMENTAZIONE FOTOGRAFICA	
FTAX - Genere	documentazione esistente
FTAP - Tipo	fotografia b/n
FTAN - Codice identificativo	Alinari 1564
FTA - DOCUMENTAZIONE FOTOGRAFICA	
FTAX - Genere	documentazione esistente
FTAP - Tipo	fotografia b/n
FTAN - Codice identificativo	Brogi 17517
FTA - DOCUMENTAZIONE FOTOGRAFICA	
FTAX - Genere	documentazione allegata
FTAP - Tipo	diapositiva colore
FTAN - Codice identificativo	ex art. 15, 1958
FTA - DOCUMENTAZIONE FOTOGRAFICA	
FTAX - Genere	documentazione esistente
FTAP - Tipo	fotografia b/n
FTAN - Codice identificativo	SSPM FI 145344

FTA - DOCUMENTAZIONE FOTOGRAFICA

FTAX - Genere	documentazione esistente
FTAP - Tipo	fotografia b/n
FTAN - Codice identificativo	SSPM FI 334135

FNT - FONTI E DOCUMENTI

FNTP - Tipo	inventario
FNTT - Denominazione	Inventario degli Oggetti di Belle Arti estratti da chiese e conventi soppressi nel 1808 e nel 1810 e conservati nel deposito di arti e scienze del museo di S. Marco
FNTD - Data	1810/ 1813
FNTF - Foglio/Carta	n. 175
FNTN - Nome archivio	Firenze/ Archivio Accademia Belle Arti
FNTS - Posizione	NR (recupero pregresso)
FNTI - Codice identificativo	NR (recupero pregresso)

FNT - FONTI E DOCUMENTI

FNTP - Tipo	inventario
FNTA - Autore	Masselli G.
FNTT - Denominazione	Catalogo descrittivo delle pitture che si conservano nelle sale della fiorentina Accademia di Belle Arti
FNTD - Data	1855/ 1859
FNTF - Foglio/Carta	n. 71
FNTN - Nome archivio	SSPSAEPM FI/ Ufficio Ricerche
FNTS - Posizione	NR (recupero pregresso)
FNTI - Codice identificativo	NR (recupero pregresso)

BIB - BIBLIOGRAFIA

BIBX - Genere	bibliografia specifica
BIBA - Autore	Rumohr C.F. von
BIBD - Anno di edizione	1920
BIBH - Sigla per citazione	00007808
BIBN - V., pp., nn.	v. I pp. 279-280

BIB - BIBLIOGRAFIA

BIBX - Genere	bibliografia specifica
BIBA - Autore	Description Académie
BIBD - Anno di edizione	1850
BIBH - Sigla per citazione	00007963
BIBN - V., pp., nn.	pp. 10-11

BIB - BIBLIOGRAFIA

BIBX - Genere	bibliografia specifica
BIBA - Autore	Pini C./ Milanese G.
BIBD - Anno di edizione	1851
BIBH - Sigla per citazione	00010945
BIBN - V., pp., nn.	p. 2 n. 4

BIB - BIBLIOGRAFIA

BIBX - Genere	bibliografia specifica
BIBA - Autore	Crowe J. A./ Cavalcaselle G. B.
BIBD - Anno di edizione	1864-1866
BIBH - Sigla per citazione	00000495
BIBN - V., pp., nn.	v. I p. 403
BIB - BIBLIOGRAFIA	
BIBX - Genere	bibliografia specifica
BIBA - Autore	Vasari G.
BIBD - Anno di edizione	1878-1885
BIBH - Sigla per citazione	00000606
BIBN - V., pp., nn.	v. I p. 584 n. 1
BIB - BIBLIOGRAFIA	
BIBX - Genere	bibliografia specifica
BIBA - Autore	Crowe J. A./ Cavalcaselle G. B.
BIBD - Anno di edizione	1883-1908
BIBH - Sigla per citazione	00000497
BIBN - V., pp., nn.	v. II p. 94
BIB - BIBLIOGRAFIA	
BIBX - Genere	bibliografia specifica
BIBA - Autore	Schubring P.
BIBD - Anno di edizione	1900
BIBH - Sigla per citazione	00010955
BIBN - V., pp., nn.	p. 165
BIB - BIBLIOGRAFIA	
BIBX - Genere	bibliografia specifica
BIBA - Autore	Wulff O.
BIBD - Anno di edizione	1905
BIBH - Sigla per citazione	00007969
BIBN - V., pp., nn.	p. 159
BIB - BIBLIOGRAFIA	
BIBX - Genere	bibliografia specifica
BIBA - Autore	Suida W. E.
BIBD - Anno di edizione	1905
BIBH - Sigla per citazione	00004212
BIBN - V., pp., nn.	pp. 33-34
BIB - BIBLIOGRAFIA	
BIBX - Genere	bibliografia specifica
BIBA - Autore	Siren O.
BIBD - Anno di edizione	1906
BIBH - Sigla per citazione	00010954
BIBN - V., pp., nn.	p. 210
BIB - BIBLIOGRAFIA	

BIBX - Genere	bibliografia specifica
BIBA - Autore	Siren O.
BIBD - Anno di edizione	1908
BIBH - Sigla per citazione	00003561
BIBN - V., pp., nn.	p. 91
BIB - BIBLIOGRAFIA	
BIBX - Genere	bibliografia specifica
BIBA - Autore	Toesca P.
BIBD - Anno di edizione	1912
BIBH - Sigla per citazione	00010117
BIBN - V., pp., nn.	pp. 217-229
BIB - BIBLIOGRAFIA	
BIBX - Genere	bibliografia specifica
BIBA - Autore	Allgemeines Lexicon
BIBD - Anno di edizione	1907-1950
BIBH - Sigla per citazione	00000214
BIBN - V., pp., nn.	v. XIV p. 129
BIB - BIBLIOGRAFIA	
BIBX - Genere	bibliografia specifica
BIBA - Autore	Vitzthum G./ Volbach W. F.
BIBD - Anno di edizione	1924
BIBH - Sigla per citazione	00005376
BIBN - V., pp., nn.	pp. 307-308
BIB - BIBLIOGRAFIA	
BIBX - Genere	bibliografia specifica
BIBA - Autore	Sandberg Vavalà E.
BIBD - Anno di edizione	1927
BIBH - Sigla per citazione	00005289
BIBN - V., pp., nn.	p. 280
BIB - BIBLIOGRAFIA	
BIBX - Genere	bibliografia specifica
BIBA - Autore	Golzio G.
BIBD - Anno di edizione	1931
BIBH - Sigla per citazione	00001574
BIBN - V., pp., nn.	p. 9
BIB - BIBLIOGRAFIA	
BIBX - Genere	bibliografia specifica
BIBA - Autore	Berenson B.
BIBD - Anno di edizione	1932
BIBH - Sigla per citazione	00001712
BIBN - V., pp., nn.	p. 243
BIB - BIBLIOGRAFIA	

BIBX - Genere	bibliografia specifica
BIBA - Autore	Kirchen Florenz
BIBD - Anno di edizione	1940-1954
BIBH - Sigla per citazione	00000807
BIBN - V., pp., nn.	v. II p. 346
BIB - BIBLIOGRAFIA	
BIBX - Genere	bibliografia specifica
BIBA - Autore	Coletti L.
BIBD - Anno di edizione	1941-1947
BIBH - Sigla per citazione	00003305
BIBN - V., pp., nn.	v. III p. LXVI
BIB - BIBLIOGRAFIA	
BIBX - Genere	bibliografia specifica
BIBA - Autore	Sandberg Vavalà E.
BIBD - Anno di edizione	1948
BIBH - Sigla per citazione	00005056
BIBN - V., pp., nn.	p. 65
BIB - BIBLIOGRAFIA	
BIBX - Genere	bibliografia specifica
BIBA - Autore	Marabottini A.
BIBD - Anno di edizione	1950
BIBH - Sigla per citazione	00005375
BIBN - V., pp., nn.	pp. 35, 53-55
BIB - BIBLIOGRAFIA	
BIBX - Genere	bibliografia specifica
BIBA - Autore	Meiss M.
BIBD - Anno di edizione	1951
BIBH - Sigla per citazione	00004195
BIBN - V., pp., nn.	p. 168
BIB - BIBLIOGRAFIA	
BIBX - Genere	bibliografia specifica
BIBA - Autore	Toesca P.
BIBD - Anno di edizione	1951
BIBH - Sigla per citazione	00001002
BIBN - V., pp., nn.	pp. 762, 766-767
BIB - BIBLIOGRAFIA	
BIBX - Genere	bibliografia specifica
BIBA - Autore	Longhi R.
BIBD - Anno di edizione	1957
BIBH - Sigla per citazione	00010084
BIBN - V., pp., nn.	pp. 8-9
BIB - BIBLIOGRAFIA	

BIBX - Genere	bibliografia specifica
BIBA - Autore	Marcucci L.
BIBD - Anno di edizione	1962
BIBH - Sigla per citazione	00010952
BIBN - V., pp., nn.	p. 12
BIB - BIBLIOGRAFIA	
BIBX - Genere	bibliografia specifica
BIBA - Autore	Gregori M.
BIBD - Anno di edizione	1965
BIBH - Sigla per citazione	00010940
BIBN - V., pp., nn.	p. 2
BIB - BIBLIOGRAFIA	
BIBX - Genere	bibliografia specifica
BIBA - Autore	Marabottini A.
BIBD - Anno di edizione	1965
BIBH - Sigla per citazione	00010953
BIBN - V., pp., nn.	pp. 23-24
BIB - BIBLIOGRAFIA	
BIBX - Genere	bibliografia specifica
BIBA - Autore	Marcucci L.
BIBD - Anno di edizione	1965
BIBH - Sigla per citazione	00003527
BIBN - V., pp., nn.	pp. 86-88
BIB - BIBLIOGRAFIA	
BIBX - Genere	bibliografia specifica
BIBA - Autore	Boskovits M.
BIBD - Anno di edizione	1971
BIBH - Sigla per citazione	00005605
BIBN - V., pp., nn.	pp. 56, 57
BIB - BIBLIOGRAFIA	
BIBX - Genere	bibliografia specifica
BIBA - Autore	Gregori M.
BIBD - Anno di edizione	1972
BIBH - Sigla per citazione	00005606
BIBN - V., pp., nn.	pp. 3, 11-12
BIB - BIBLIOGRAFIA	
BIBX - Genere	bibliografia specifica
BIBA - Autore	Boskovits M.
BIBD - Anno di edizione	1975
BIBH - Sigla per citazione	00000221
BIBN - V., pp., nn.	p. 39
BIB - BIBLIOGRAFIA	

BIBX - Genere	bibliografia specifica
BIBA - Autore	Fremantle R.
BIBD - Anno di edizione	1975
BIBH - Sigla per citazione	00000855
BIBN - V., pp., nn.	p. 188
BIB - BIBLIOGRAFIA	
BIBX - Genere	bibliografia specifica
BIBA - Autore	Giovanni Milano
BIBD - Anno di edizione	1980
BIBH - Sigla per citazione	00003601
BIBN - V., pp., nn.	pp. 29, 88
BIB - BIBLIOGRAFIA	
BIBX - Genere	bibliografia specifica
BIBA - Autore	Proto Pisani R.
BIBD - Anno di edizione	1983
BIBH - Sigla per citazione	00010948
BIBN - V., pp., nn.	pp. 50, 52, 55
BIB - BIBLIOGRAFIA	
BIBX - Genere	bibliografia specifica
BIBA - Autore	Dizionario pittura
BIBD - Anno di edizione	1989-1994
BIBH - Sigla per citazione	00010585
BIBN - V., pp., nn.	v. II p. 608
BIB - BIBLIOGRAFIA	
BIBX - Genere	bibliografia specifica
BIBA - Autore	De Marchi A.
BIBD - Anno di edizione	1992
BIBH - Sigla per citazione	00005467
BIBN - V., pp., nn.	p. 192 n. 128
BIB - BIBLIOGRAFIA	
BIBX - Genere	bibliografia specifica
BIBA - Autore	Skaug E.
BIBD - Anno di edizione	1994
BIBH - Sigla per citazione	00007977
BIBN - V., pp., nn.	v. I pp. 182, 186
BIBI - V., tavv., figg.	v. II f. 143
BIB - BIBLIOGRAFIA	
BIBX - Genere	bibliografia specifica
BIBA - Autore	Gregori M.
BIBD - Anno di edizione	1994
BIBH - Sigla per citazione	00005699
BIBN - V., pp., nn.	pp. 51, 53

BIB - BIBLIOGRAFIA

BIBX - Genere	bibliografia specifica
BIBA - Autore	Pittura Como
BIBD - Anno di edizione	1994
BIBH - Sigla per citazione	00010939
BIBN - V., pp., nn.	p. 15

BIB - BIBLIOGRAFIA

BIBX - Genere	bibliografia specifica
BIBA - Autore	Enciclopedia arte
BIBD - Anno di edizione	1991-
BIBH - Sigla per citazione	00003706
BIBN - V., pp., nn.	v. VI (1995) p. 736

BIB - BIBLIOGRAFIA

BIBX - Genere	bibliografia specifica
BIBA - Autore	Dictionary art
BIBD - Anno di edizione	1996
BIBH - Sigla per citazione	00002854
BIBN - V., pp., nn.	v. 12 p. 702

BIB - BIBLIOGRAFIA

BIBX - Genere	bibliografia specifica
BIBA - Autore	Peintures italiennes
BIBD - Anno di edizione	1998
BIBH - Sigla per citazione	00010937
BIBN - V., pp., nn.	p. 68

BIB - BIBLIOGRAFIA

BIBX - Genere	bibliografia specifica
BIBA - Autore	Galleria Accademia
BIBD - Anno di edizione	1999
BIBH - Sigla per citazione	00006628
BIBN - V., pp., nn.	pp. 98, 102

BIB - BIBLIOGRAFIA

BIBX - Genere	bibliografia specifica
BIBA - Autore	Tartuferi A.
BIBD - Anno di edizione	1999
BIBH - Sigla per citazione	00010800
BIBN - V., pp., nn.	p. 146

BIB - BIBLIOGRAFIA

BIBX - Genere	bibliografia specifica
BIBA - Autore	Dizionario biografico
BIBD - Anno di edizione	1960-
BIBH - Sigla per citazione	00000386
BIBN - V., pp., nn.	v. 56 (2001) p. 87, 89

BIB - BIBLIOGRAFIA	
BIBX - Genere	bibliografia specifica
BIBA - Autore	Tartuferi A.
BIBD - Anno di edizione	2001
BIBH - Sigla per citazione	00010938
BIBN - V., pp., nn.	pp. 21-22
BIB - BIBLIOGRAFIA	
BIBX - Genere	bibliografia specifica
BIBA - Autore	Dipinti Duecento
BIBD - Anno di edizione	2003
BIBH - Sigla per citazione	00007972
BIBN - V., pp., nn.	pp. 89-93 n. 14
AD - ACCESSO AI DATI	
ADS - SPECIFICHE DI ACCESSO AI DATI	
ADSP - Profilo di accesso	1
ADSM - Motivazione	scheda contenente dati liberamente accessibili
CM - COMPILAZIONE	
CMP - COMPILAZIONE	
CMPD - Data	1988
CMPN - Nome	Dal Poz L.
FUR - Funzionario responsabile	Damiani G.
AGG - AGGIORNAMENTO - REVISIONE	
AGGD - Data	2005
AGGN - Nome	Romagnoli G.
AGGF - Funzionario responsabile	NR (recupero pregresso)
AGG - AGGIORNAMENTO - REVISIONE	
AGGD - Data	2006
AGGN - Nome	ARTPAST/ Romagnoli G.
AGGF - Funzionario responsabile	NR (recupero pregresso)