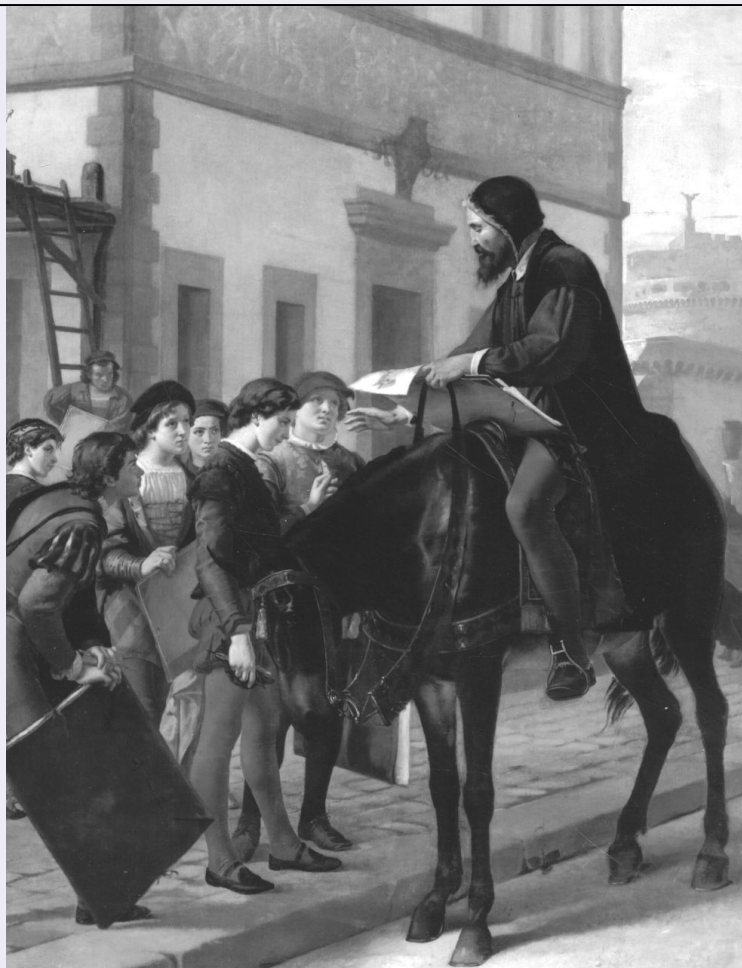


# SCHEDA



## CD - CODICI

TSK - Tipo Scheda OA

LIR - Livello ricerca C

### NCT - CODICE UNIVOCO

NCTR - Codice regione 09

NCTN - Numero catalogo generale 00348455

ESC - Ente schedatore S156

ECP - Ente competente S156

## OG - OGGETTO

### OGT - OGGETTO

OGTD - Definizione dipinto

### SGT - SOGGETTO

SGTI - Identificazione episodio della vita del pittore Federico Barocci

SGTT - Titolo Michelangelo Buonarroti cui lo Zuccari mostra il disegno del Mosè copiato dal giovane Federico Barocci, al quale ne fa molti elogi invitandolo a proseguire nei suoi studi

## LC - LOCALIZZAZIONE GEOGRAFICO-AMMINISTRATIVA

### PVC - LOCALIZZAZIONE GEOGRAFICO-AMMINISTRATIVA ATTUALE

PVCS - Stato Italia

PVCR - Regione Toscana

<b>PVCP - Provincia</b>	FI
<b>PVCC - Comune</b>	Firenze
<b>LDC - COLLOCAZIONE SPECIFICA</b>	
<b>LDCT - Tipologia</b>	monastero
<b>LDCQ - Qualificazione</b>	benedettino femminile
<b>LDCN - Denominazione</b>	Monastero di S. Niccolò di Cafaggio ora Galleria dell'Accademia
<b>LDCC - Complesso monumentale di appartenenza</b>	chiesa e monastero di S. Niccolò di Cafaggio
<b>LDCU - Denominazione spazio viabilistico</b>	via Ricasoli, 58/60
<b>LDCM - Denominazione raccolta</b>	Galleria dell'Accademia
<b>LDCS - Specifiche</b>	sala delle Toscane, parete ovest

### LA - ALTRE LOCALIZZAZIONI GEOGRAFICO-AMMINISTRATIVE

<b>TCL - Tipo di localizzazione</b>	luogo di provenienza
<b>PRV - LOCALIZZAZIONE GEOGRAFICO-AMMINISTRATIVA</b>	
<b>PRVR - Regione</b>	Toscana
<b>PRVP - Provincia</b>	FI
<b>PRVC - Comune</b>	Firenze
<b>PRC - COLLOCAZIONE SPECIFICA</b>	
<b>PRCT - Tipologia</b>	monastero
<b>PRCQ - Qualificazione</b>	benedettino femminile (ex)
<b>PRCD - Denominazione</b>	Monastero di S. Niccolò di Cafaggio ora Galle
<b>PRCC - Complesso monumentale di appartenenza</b>	Chiesa e Monastero di S. Niccolò di Cafaggio
<b>PRCS - Specifiche</b>	Galleria dei Premiati
<b>PRD - DATA</b>	
<b>PRDI - Data ingresso</b>	1868
<b>PRDU - Data uscita</b>	1882

### LA - ALTRE LOCALIZZAZIONI GEOGRAFICO-AMMINISTRATIVE

<b>TCL - Tipo di localizzazione</b>	luogo di provenienza
<b>PRV - LOCALIZZAZIONE GEOGRAFICO-AMMINISTRATIVA</b>	
<b>PRVR - Regione</b>	Toscana
<b>PRVP - Provincia</b>	FI
<b>PRVC - Comune</b>	Firenze
<b>PRC - COLLOCAZIONE SPECIFICA</b>	
<b>PRCT - Tipologia</b>	monastero
<b>PRCQ - Qualificazione</b>	benedettino femminile (ex)
<b>PRCD - Denominazione</b>	Monastero di S. Niccolò di Cafaggio ora Galle
<b>PRCC - Complesso monumentale di appartenenza</b>	Chiesa e Monastero di S. Niccolò di Cafaggio

<b>PRCS - Specifiche</b>	Galleria dell'Accademia
<b>PRD - DATA</b>	
<b>PRDI - Data ingresso</b>	1882
<b>PRDU - Data uscita</b>	1914
<b>LA - ALTRE LOCALIZZAZIONI GEOGRAFICO-AMMINISTRATIVE</b>	
<b>TCL - Tipo di localizzazione</b>	luogo di provenienza
<b>PRV - LOCALIZZAZIONE GEOGRAFICO-AMMINISTRATIVA</b>	
<b>PRVR - Regione</b>	Toscana
<b>PRVP - Provincia</b>	FI
<b>PRVC - Comune</b>	Firenze
<b>PRC - COLLOCAZIONE SPECIFICA</b>	
<b>PRCT - Tipologia</b>	palazzo
<b>PRCQ - Qualificazione</b>	statale
<b>PRCD - Denominazione</b>	Palazzo Pitti
<b>PRCC - Complesso monumentale di appartenenza</b>	Palazzo Pitti
<b>PRCM - Denominazione raccolta</b>	Galleria d'arte moderna
<b>PRD - DATA</b>	
<b>PRDI - Data ingresso</b>	1914
<b>PRDU - Data uscita</b>	1983
<b>DT - CRONOLOGIA</b>	
<b>DTZ - CRONOLOGIA GENERICA</b>	
<b>DTZG - Secolo</b>	sec. XIX
<b>DTS - CRONOLOGIA SPECIFICA</b>	
<b>DTSI - Da</b>	1868
<b>DTSF - A</b>	1868
<b>DTM - Motivazione cronologia</b>	documentazione
<b>AU - DEFINIZIONE CULTURALE</b>	
<b>AUT - AUTORE</b>	
<b>AUTM - Motivazione dell'attribuzione</b>	documentazione
<b>AUTN - Nome scelto</b>	Prati Eugenio
<b>AUTA - Dati anagrafici</b>	1842/ 1907
<b>AUTH - Sigla per citazione</b>	00004235
<b>MT - DATI TECNICI</b>	
<b>MTC - Materia e tecnica</b>	tela/ pittura a olio
<b>MIS - MISURE</b>	
<b>MISU - Unita'</b>	cm
<b>MISA - Altezza</b>	173
<b>MISL - Larghezza</b>	135
<b>CO - CONSERVAZIONE</b>	

**STC - STATO DI CONSERVAZIONE****STCC - Stato di conservazione**

buono

**DA - DATI ANALITICI****DES - DESCRIZIONE****DESO - Indicazioni sull'oggetto**

NR (recupero pregresso)

**DESI - Codifica Iconclass**

48 B : 48 C

**DESS - Indicazioni sul soggetto**

Personaggi: Michelangelo; Federico Barocci; Taddeo Zuccari. Figure: giovani uomini. Architetture: veduta di Castel Sant'Angelo a Roma. Animali: cavallo. Oggetti: scala; cartelle con dipinti.

**NSC - Notizie storico-critiche**

Il dipinto fu eseguito come saggio di partecipazione al concorso triennale dell'Accademia di Belle Arti di Firenze, risultando vincitore. Il tema è tratto dalla vita di Federico Barocci del Baldinucci (vol. VII) e fu proposto da Enrico Pollastrini. Il tono narrativo austero e la felice soluzione compositiva rivelano, insieme all'accuratezza del disegno e della stesura pittorica, l'influenza di Antonio Ciseri di cui Prati fu allievo a Firenze, dopo aver seguito i corsi di Michelangelo Grigoletti all'Accademia di Venezia.

**TU - CONDIZIONE GIURIDICA E VINCOLI****ACQ - ACQUISIZIONE****ACQT - Tipo acquisizione**

statuto accademico

**ACQD - Data acquisizione**

1868

**ACQL - Luogo acquisizione**

FI/ Firenze

**CDG - CONDIZIONE GIURIDICA****CDGG - Indicazione generica**

proprietà Stato

**CDGS - Indicazione specifica**

Ministero della Pubblica Istruzione

**DO - FONTI E DOCUMENTI DI RIFERIMENTO****FTA - DOCUMENTAZIONE FOTOGRAFICA****FTAX - Genere**

documentazione allegata

**FTAP - Tipo**

fotografia b/n

**FTAN - Codice identificativo**

SBAS FI 467291

**FNT - FONTI E DOCUMENTI****FNTP - Tipo**

registro

**FNTT - Denominazione**

Affari Accademia di Belle Arti

**FNTD - Data**

1868

**FNTF - Foglio/Carta**

fasc. 57

**FNTN - Nome archivio**

Firenze/ Archivio Accademia di Belle Arti

**FNTS - Posizione**

NR (recupero pregresso)

**FNTI - Codice identificativo**

NR (recupero pregresso)

**BIB - BIBLIOGRAFIA****BIBX - Genere**

bibliografia specifica

**BIBA - Autore**

Description objects

**BIBD - Anno di edizione**

1842

<b>BIBH - Sigla per citazione</b>	00005328
<b>BIBN - V., pp., nn.</b>	p. 56
<b>BIB - BIBLIOGRAFIA</b>	
<b>BIBX - Genere</b>	bibliografia specifica
<b>BIBA - Autore</b>	Descrizione oggetti
<b>BIBD - Anno di edizione</b>	1869
<b>BIBH - Sigla per citazione</b>	00005329
<b>BIBN - V., pp., nn.</b>	p. 46, n. 50
<b>BIB - BIBLIOGRAFIA</b>	
<b>BIBX - Genere</b>	bibliografia specifica
<b>BIBA - Autore</b>	Zippal V.
<b>BIBD - Anno di edizione</b>	1907
<b>BIBH - Sigla per citazione</b>	00005337
<b>BIBN - V., pp., nn.</b>	pp. 418-419, 460
<b>BIB - BIBLIOGRAFIA</b>	
<b>BIBX - Genere</b>	bibliografia specifica
<b>BIBA - Autore</b>	Somarè E.
<b>BIBD - Anno di edizione</b>	1928
<b>BIBH - Sigla per citazione</b>	00005336
<b>BIBN - V., pp., nn.</b>	v. I, p. 242
<b>BIB - BIBLIOGRAFIA</b>	
<b>BIBX - Genere</b>	bibliografia specifica
<b>BIBA - Autore</b>	Maroni R./ Winter G.
<b>BIBD - Anno di edizione</b>	1956
<b>BIBH - Sigla per citazione</b>	00005335
<b>BIBN - V., pp., nn.</b>	p. 13
<b>BIB - BIBLIOGRAFIA</b>	
<b>BIBX - Genere</b>	bibliografia specifica
<b>BIBA - Autore</b>	Cultura neoclassica
<b>BIBD - Anno di edizione</b>	1972
<b>BIBH - Sigla per citazione</b>	00000282
<b>BIBN - V., pp., nn.</b>	p. 12
<b>BIB - BIBLIOGRAFIA</b>	
<b>BIBX - Genere</b>	bibliografia specifica
<b>BIBA - Autore</b>	Romanticismo storico
<b>BIBD - Anno di edizione</b>	1974
<b>BIBH - Sigla per citazione</b>	00001758
<b>BIBN - V., pp., nn.</b>	p. 390, n. 98
<b>BIB - BIBLIOGRAFIA</b>	
<b>BIBX - Genere</b>	bibliografia specifica
<b>BIBA - Autore</b>	Brida L.
<b>BIBD - Anno di edizione</b>	1981

<b>BIBH - Sigla per citazione</b>	00005338
<b>BIBN - V., pp., nn.</b>	pp.45, 88, 227-251
<b>MST - MOSTRE</b>	
<b>MSTT - Titolo</b>	Eugenio Prati
<b>MSTL - Luogo</b>	Bolzano
<b>MSTD - Data</b>	1958
<b>MST - MOSTRE</b>	
<b>MSTT - Titolo</b>	Cultura neoclassica e romantica nella Toscana granducale
<b>MSTL - Luogo</b>	Firenze
<b>MSTD - Data</b>	1972
<b>MST - MOSTRE</b>	
<b>MSTT - Titolo</b>	Romanticismo storico
<b>MSTL - Luogo</b>	Firenze
<b>MSTD - Data</b>	1973
<b>AD - ACCESSO AI DATI</b>	
<b>ADS - SPECIFICHE DI ACCESSO AI DATI</b>	
<b>ADSP - Profilo di accesso</b>	1
<b>ADSM - Motivazione</b>	scheda contenente dati liberamente accessibili
<b>CM - COMPILAZIONE</b>	
<b>CMP - COMPILAZIONE</b>	
<b>CMPD - Data</b>	1999
<b>CMPN - Nome</b>	Bietoletti S.
<b>FUR - Funzionario responsabile</b>	Damiani G.
<b>RVM - TRASCRIZIONE PER INFORMATIZZAZIONE</b>	
<b>RVMD - Data</b>	2002
<b>RVMN - Nome</b>	Boschi B.
<b>AGG - AGGIORNAMENTO - REVISIONE</b>	
<b>AGGD - Data</b>	2006
<b>AGGN - Nome</b>	ARTPAST/ Bellini F.
<b>AGGF - Funzionario responsabile</b>	NR (recupero pregresso)