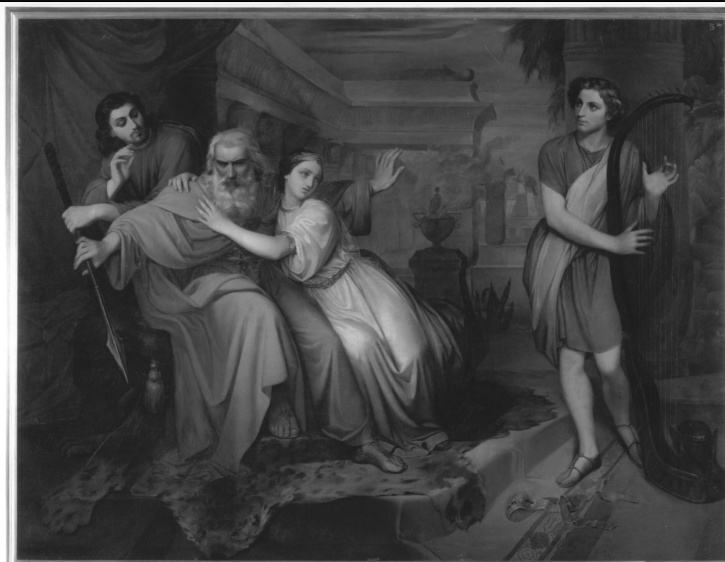


SCHEDA



CD - CODICI

TSK - Tipo Scheda	OA
LIR - Livello ricerca	C
NCT - CODICE UNIVOCO	
NCTR - Codice regione	09
NCTN - Numero catalogo generale	00348461
ESC - Ente schedatore	S156
ECP - Ente competente	S156

OG - OGGETTO

OGT - OGGETTO

OGTD - Definizione	dipinto
--------------------	---------

SGT - SOGGETTO

SGTI - Identificazione	David suona l'arpa davanti a Saul
SGTT - Titolo	David che colma i furori di Saul con l'arpa

LC - LOCALIZZAZIONE GEOGRAFICO-AMMINISTRATIVA

PVC - LOCALIZZAZIONE GEOGRAFICO-AMMINISTRATIVA ATTUALE

PVCS - Stato	Italia
PVCR - Regione	Toscana
PVCP - Provincia	FI
PVCC - Comune	Firenze

LDC - COLLOCAZIONE SPECIFICA

LDCT - Tipologia	monastero
LDCQ - Qualificazione	benedettino femminile
LDCN - Denominazione	Monastero di S. Niccolò di Cafaggio ora Galleria dell'Accademia
LDCC - Complesso monumentale di appartenenza	chiesa e monastero di S. Niccolò di Cafaggio
LDCU - Denominazione	

spazio viabilistico	via Ricasoli, 58/60
LDCM - Denominazione raccolta	Galleria dell'Accademia
LDCS - Specifiche	sala delle Toscare, parete est

LA - ALTRE LOCALIZZAZIONI GEOGRAFICO-AMMINISTRATIVE

TCL - Tipo di localizzazione	luogo di esecuzione/fabbricazione
PRV - LOCALIZZAZIONE GEOGRAFICO-AMMINISTRATIVA	
PRVR - Regione	Toscana
PRVP - Provincia	FI
PRVC - Comune	Firenze
PRC - COLLOCAZIONE SPECIFICA	
PRCT - Tipologia	monastero
PRCQ - Qualificazione	benedettino femminile (ex)
PRCD - Denominazione	Monastero di S. Niccolò di Cafaggio ora Galle
PRCC - Complesso monumentale di appartenenza	Chiesa e Monastero di S. Niccolò di Cafaggio
PRCS - Specifiche	Galleria dei Premiati
PRD - DATA	
PRDI - Data ingresso	1852
PRDU - Data uscita	1867

LA - ALTRE LOCALIZZAZIONI GEOGRAFICO-AMMINISTRATIVE

TCL - Tipo di localizzazione	luogo di esecuzione/fabbricazione
PRV - LOCALIZZAZIONE GEOGRAFICO-AMMINISTRATIVA	
PRVR - Regione	Toscana
PRVP - Provincia	FI
PRVC - Comune	Firenze
PRC - COLLOCAZIONE SPECIFICA	
PRCT - Tipologia	monastero
PRCQ - Qualificazione	benedettino femminile (ex)
PRCD - Denominazione	Monastero di S. Niccolò di Cafaggio ora Galleria dell'Accademia
PRCC - Complesso monumentale di appartenenza	Chiesa e Monastero di S. Niccolò di Cafaggio
PRCM - Denominazione raccolta	Galleria dell'Accademia
PRD - DATA	
PRDI - Data ingresso	1867
PRDU - Data uscita	1914

LA - ALTRE LOCALIZZAZIONI GEOGRAFICO-AMMINISTRATIVE

TCL - Tipo di localizzazione	luogo di esecuzione/fabbricazione
PRV - LOCALIZZAZIONE GEOGRAFICO-AMMINISTRATIVA	
PRVR - Regione	Toscana
PRVP - Provincia	FI

PRVC - Comune	Firenze
PRC - COLLOCAZIONE SPECIFICA	
PRCT - Tipologia	palazzo
PRCQ - Qualificazione	civile
PRCD - Denominazione	Accademia del Disegno già residenza dell'Arte dei
PRCS - Specifiche	deposito
PRD - DATA	
PRDI - Data ingresso	1914
PRDU - Data uscita	1978
DT - CRONOLOGIA	
DTZ - CRONOLOGIA GENERICA	
DTZG - Secolo	sec. XIX
DTS - CRONOLOGIA SPECIFICA	
DTSI - Da	1852
DTSF - A	1852
DTM - Motivazione cronologia	documentazione
AU - DEFINIZIONE CULTURALE	
AUT - AUTORE	
AUTM - Motivazione dell'attribuzione	documentazione
AUTN - Nome scelto	Lega Silvestro
AUTA - Dati anagrafici	1826/ 1895
AUTH - Sigla per citazione	00002207
MT - DATI TECNICI	
MTC - Materia e tecnica	tela/ pittura a olio
MIS - MISURE	
MISU - Unita'	cm
MISA - Altezza	133
MISL - Larghezza	174
CO - CONSERVAZIONE	
STC - STATO DI CONSERVAZIONE	
STCC - Stato di conservazione	buono
RS - RESTAURI	
RST - RESTAURI	
RSTD - Data	1978
RSTE - Ente responsabile	SBAS FI
RSTN - Nome operatore	Incerpi G.
DA - DATI ANALITICI	
DES - DESCRIZIONE	
DESO - Indicazioni sull'oggetto	NR (recupero pregresso)
DESI - Codifica Iconclass	71 H 13 6

DESS - Indicazioni sul soggetto	Personaggi: David; Saul. Figure: figura femminile; figura maschile. Oggetti: arpa; lancia. Elementi architettonici: porticato. Mobilia.
NSC - Notizie storico-critiche	Con il dipinto l'artista si aggiudicò il concorso triennale dell'Accademia fiorentina. Il quadro testimonia di come Lega avesse eseguito con profitto la lezione del suo nuovo maestro Antonio Ciseri, rinnovando la propria maniera pittorica grazie all'uso di un cromatismo intenso e di una definizione disegnativa che dà evidenza narrativa ai personaggi. Durante l'alluvione dell'Arno del 1966 il quadro subì gravissimi danni.

TU - CONDIZIONE GIURIDICA E VINCOLI

ACQ - ACQUISIZIONE

ACQT - Tipo acquisizione	statuto accademico
ACQD - Data acquisizione	1852
ACQL - Luogo acquisizione	FI/ Firenze

CDG - CONDIZIONE GIURIDICA

CDGG - Indicazione generica	proprietà Stato
CDGS - Indicazione specifica	Ministero della Pubblica Istruzione

DO - FONTI E DOCUMENTI DI RIFERIMENTO

FTA - DOCUMENTAZIONE FOTOGRAFICA

FTAX - Genere	documentazione allegata
FTAP - Tipo	fotografia b/n
FTAN - Codice identificativo	SBAS FI 467297

BIB - BIBLIOGRAFIA

BIBX - Genere	bibliografia specifica
BIBA - Autore	Vitali L.
BIBD - Anno di edizione	1953
BIBH - Sigla per citazione	00002231
BIBN - V., pp., nn.	pp. 126-127

BIB - BIBLIOGRAFIA

BIBX - Genere	bibliografia specifica
BIBA - Autore	Macchiaioli
BIBD - Anno di edizione	1976
BIBH - Sigla per citazione	00001138
BIBN - V., pp., nn.	pp. XXXII-XXXIV

BIB - BIBLIOGRAFIA

BIBX - Genere	bibliografia specifica
BIBA - Autore	Marabottini A.
BIBD - Anno di edizione	1984
BIBH - Sigla per citazione	00005317
BIBN - V., pp., nn.	p. 63

BIB - BIBLIOGRAFIA

BIBX - Genere	bibliografia specifica
BIBA - Autore	Spalletti E.

BIBD - Anno di edizione	1985
BIBH - Sigla per citazione	00002250
BIBN - V., pp., nn.	pp. 61-62
BIB - BIBLIOGRAFIA	
BIBX - Genere	bibliografia specifica
BIBA - Autore	Matteucci G.
BIBD - Anno di edizione	1987
BIBH - Sigla per citazione	00002238
BIBN - V., pp., nn.	v. II, p. 18, n. 6
BIB - BIBLIOGRAFIA	
BIBX - Genere	bibliografia specifica
BIBA - Autore	Pittura Italia
BIBD - Anno di edizione	1991
BIBH - Sigla per citazione	00000587
BIBN - V., pp., nn.	p. 322
MST - MOSTRE	
MSTT - Titolo	Esposizione annuale
MSTL - Luogo	Firenze
MSTD - Data	1852
MST - MOSTRE	
MSTT - Titolo	Silvestro Lega - Dipinti
MSTL - Luogo	Firenze-Milano
MSTD - Data	1988
AD - ACCESSO AI DATI	
ADS - SPECIFICHE DI ACCESSO AI DATI	
ADSP - Profilo di accesso	1
ADSM - Motivazione	scheda contenente dati liberamente accessibili
CM - COMPILAZIONE	
CMP - COMPILAZIONE	
CMPD - Data	1999
CMPN - Nome	Bietoletti S.
FUR - Funzionario responsabile	Damiani G.
RVM - TRASCRIZIONE PER INFORMATIZZAZIONE	
RVMD - Data	2002
RVMN - Nome	Boschi B.
AGG - AGGIORNAMENTO - REVISIONE	
AGGD - Data	2006
AGGN - Nome	ARTPAST/ Bellini F.
AGGF - Funzionario responsabile	NR (recupero pregresso)