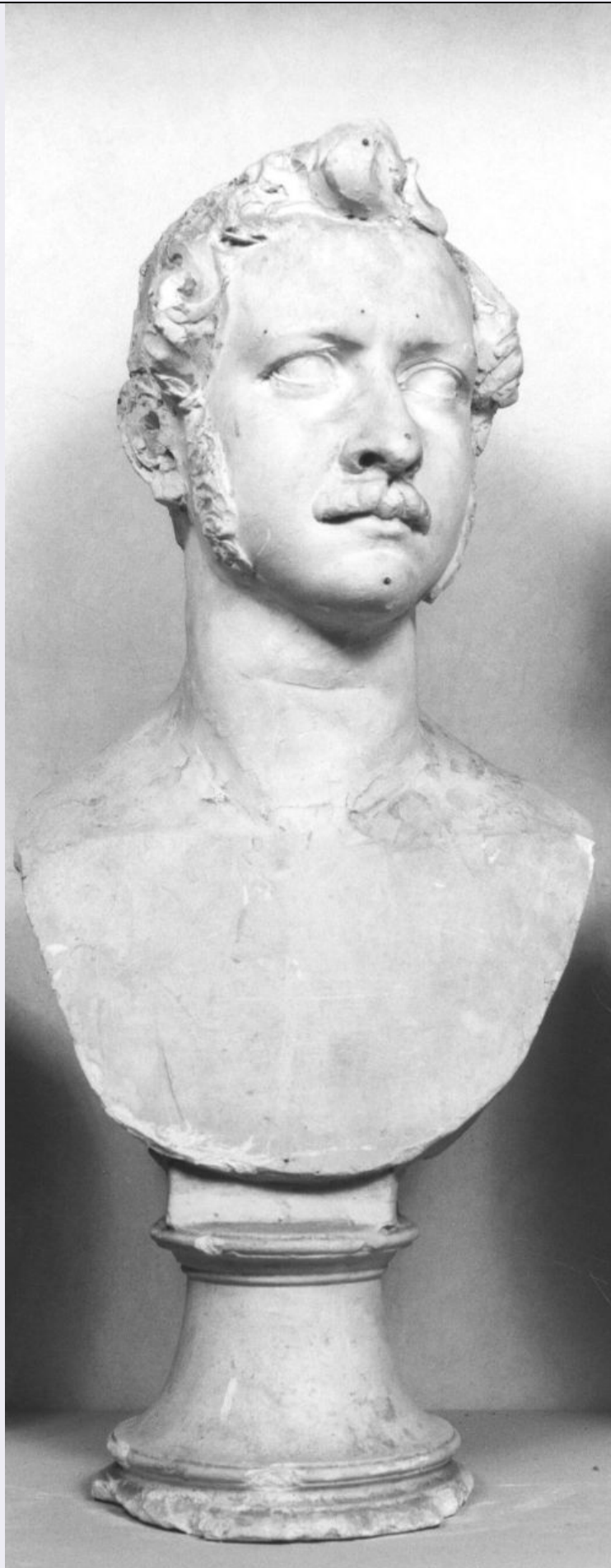


SCHEDA



CD - CODICI

TSK - Tipo Scheda	OA
LIR - Livello ricerca	C
NCT - CODICE UNIVOCO	
NCTR - Codice regione	09
NCTN - Numero catalogo generale	00642118
ESC - Ente schedatore	S156
ECP - Ente competente	S156
RV - RELAZIONI	
ROZ - Altre relazioni	0900642116
OG - OGGETTO	
OGT - OGGETTO	
OGTD - Definizione	busto
SGT - SOGGETTO	
SGTI - Identificazione	busto ritratto di Anatolij Nikolaevic Demidov (Demidoff)
LC - LOCALIZZAZIONE GEOGRAFICO-AMMINISTRATIVA	
PVC - LOCALIZZAZIONE GEOGRAFICO-AMMINISTRATIVA ATTUALE	
PVCS - Stato	Italia
PVCR - Regione	Toscana
PVCP - Provincia	FI
PVCC - Comune	Firenze
LDC - COLLOCAZIONE SPECIFICA	
LDCT - Tipologia	monastero
LDCQ - Qualificazione	benedettino femminile
LDCN - Denominazione	Monastero di S. Niccolò di Cafaggio ora Galleria dell'Accademia
LDCC - Complesso monumentale di appartenenza	Ospedale di S. Matteo
LDCU - Denominazione spazio viabilistico	via Ricasoli, 58/60
LDCM - Denominazione raccolta	Galleria dell'Accademia
LDCS - Specifiche	sala delle Toscane, mensola XXVIII, coll. 4
UB - UBICAZIONE E DATI PATRIMONIALI	
INV - INVENTARIO DI MUSEO O SOPRINTENDENZA	
INVN - Numero	Sculture 1647
INVD - Data	1914-
LA - ALTRE LOCALIZZAZIONI GEOGRAFICO-AMMINISTRATIVE	
TCL - Tipo di localizzazione	luogo di provenienza
PRV - LOCALIZZAZIONE GEOGRAFICO-AMMINISTRATIVA	
PRVR - Regione	Toscana
PRVP - Provincia	FI
PRVC - Comune	Firenze
PRC - COLLOCAZIONE SPECIFICA	

PRCT - Tipologia	atelier
PRCD - Denominazione	Gipsoteca Bartoliniana
PRCS - Specifiche	B.go S. Frediano, 62
PRD - DATA	
PRDU - Data uscita	1884
LA - ALTRE LOCALIZZAZIONI GEOGRAFICO-AMMINISTRATIVE	
TCL - Tipo di localizzazione	luogo di provenienza
PRV - LOCALIZZAZIONE GEOGRAFICO-AMMINISTRATIVA	
PRVR - Regione	Toscana
PRVP - Provincia	FI
PRVC - Comune	Firenze
PRC - COLLOCAZIONE SPECIFICA	
PRCT - Tipologia	palazzo
PRCD - Denominazione	Palazzo Pitti
PRCM - Denominazione raccolta	Galleria d'arte moderna
PRCS - Specifiche	Quartiere d'Inverno
PRD - DATA	
PRDI - Data ingresso	1971/ 1972
PRDU - Data uscita	1985
RO - RAPPORTO	
ROF - RAPPORTO OPERA FINALE/ORIGINALE	
ROFF - Stadio opera	modello
ROFD - Datazione opera finale/originale	1840 ca.
ROFC - Collocazione opera finale/originale	PO/ Prato/ Collezione Banca Popolare di Vicenza, Galleria di Palazzo degli Alberti
DT - CRONOLOGIA	
DTZ - CRONOLOGIA GENERICA	
DTZG - Secolo	sec. XIX
DTZS - Frazione di secolo	prima metà
DTS - CRONOLOGIA SPECIFICA	
DTSI - Da	1820
DTSV - Validita'	ca
DTSF - A	1835
DTSL - Validita'	ca
DTM - Motivazione cronologia	documentazione
AU - DEFINIZIONE CULTURALE	
AUT - AUTORE	
AUTM - Motivazione dell'attribuzione	documentazione
AUTN - Nome scelto	Bartolini Lorenzo
AUTA - Dati anagrafici	1777/ 1850

AUTH - Sigla per citazione	00001696
MT - DATI TECNICI	
MTC - Materia e tecnica	gesso/ modellatura
MIS - MISURE	
MISU - Unita'	cm
MISA - Altezza	48.5
MISL - Larghezza	29
MISP - Profondita'	18
MIST - Validita'	ca
CO - CONSERVAZIONE	
STC - STATO DI CONSERVAZIONE	
STCC - Stato di conservazione	mediocre
STCS - Indicazioni specifiche	visibile la linea di giunzione, sfogliamenti e sbrecciature nella base.
RS - RESTAURI	
RST - RESTAURI	
RSTD - Data	1971
DA - DATI ANALITICI	
DES - DESCRIZIONE	
DESO - Indicazioni sull'oggetto	NR (recupero pregresso)
DESI - Codifica Iconclass	61 B 11 1
DESS - Indicazioni sul soggetto	Ritratti: uomo.
ISR - ISCRIZIONI	
ISRC - Classe di appartenenza	documentaria
ISRS - Tecnica di scrittura	a pennello
ISRT - Tipo di caratteri	numeri arabi
ISRP - Posizione	a tergo
ISRI - Trascrizione	162
NSC - Notizie storico-critiche	Si tratta dello stesso personaggio che si trova in coll. 5 (Inv. Scult. 1660). Presenta tratti anatomici affini al ritratto di Anatole Demidoff conservato nella stessa raccolta (cfr voce bibliogr.) Il marmo conservato a Prato, è segnato "BARTOLINI FACEVA" (acquisizione della Cassa di Risparmio di Prato).
TU - CONDIZIONE GIURIDICA E VINCOLI	
ACQ - ACQUISIZIONE	
ACQT - Tipo acquisizione	acquisto
ACQN - Nome	Eredi Bartolini
ACQD - Data acquisizione	1884
ACQL - Luogo acquisizione	FI/ Firenze
CDG - CONDIZIONE GIURIDICA	
CDGG - Indicazione	

generica	proprietà Stato
CDGS - Indicazione specifica	Ministero per i Beni e le Attività Culturali
DO - FONTI E DOCUMENTI DI RIFERIMENTO	
FTA - DOCUMENTAZIONE FOTOGRAFICA	
FTAX - Genere	documentazione allegata
FTAP - Tipo	fotografia b/n
FTAN - Codice identificativo	SBAS FI 402238
BIB - BIBLIOGRAFIA	
BIBX - Genere	bibliografia specifica
BIBA - Autore	Lorenzo Bartolini
BIBD - Anno di edizione	1978
BIBH - Sigla per citazione	00000870
BIBN - V., pp., nn.	p.84
BIBI - V., tavv., figg.	f. 15
AD - ACCESSO AI DATI	
ADS - SPECIFICHE DI ACCESSO AI DATI	
ADSP - Profilo di accesso	1
ADSM - Motivazione	scheda contenente dati liberamente accessibili
CM - COMPILAZIONE	
CMP - COMPILAZIONE	
CMPD - Data	1998
CMPN - Nome	Bisceglia A.
FUR - Funzionario responsabile	Damiani G.
RVM - TRASCRIZIONE PER INFORMATIZZAZIONE	
RVMD - Data	2006
RVMN - Nome	Bellini F.
AGG - AGGIORNAMENTO - REVISIONE	
AGGD - Data	2006
AGGN - Nome	ARTPAST/ Bellini F.
AGGF - Funzionario responsabile	NR (recupero pregresso)
AGG - AGGIORNAMENTO - REVISIONE	
AGGD - Data	2013
AGGN - Nome	Rensi A.
AGGF - Funzionario responsabile	Sframeli M.