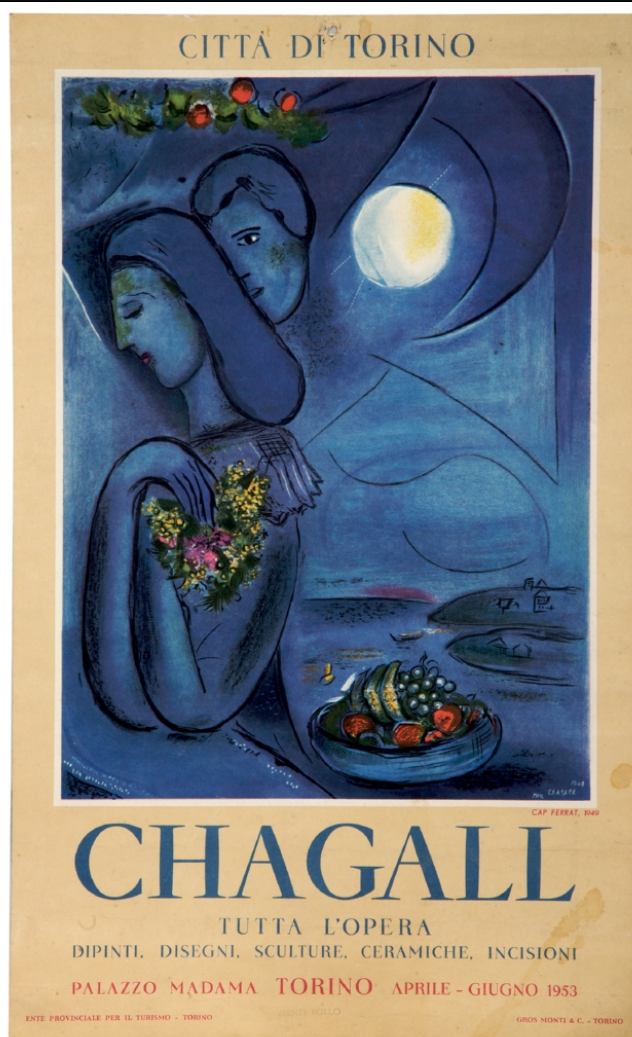


SCHEDA



CD - CODICI

TSK - Tipo Scheda	S
LIR - Livello ricerca	P
NCT - CODICE UNIVOCO	
NCTR - Codice regione	05
NCTN - Numero catalogo generale	00652621
ESC - Ente schedatore	S160
ECP - Ente competente	S160

RV - RELAZIONI

ROZ - Altre relazioni	0500652621
-----------------------	------------

OG - OGGETTO

OGT - OGGETTO

OGTD - Definizione	locandina
OGTT - Tipologia	pubblicitaria

SGT - SOGGETTO

SGTI - Identificazione	riproduzione del dipinto Saint Jean Cap-Ferrat di Marc Chagall
SGTP - Titolo proprio	Chagall tutta l'opera
SGTL - Tipo titolo	dalla stampa

LC - LOCALIZZAZIONE GEOGRAFICA AMMINISTRATIVA**PVC - LOCALIZZAZIONE GEOGRAFICO-AMMINISTRATIVA ATTUALE**

PVCS - Stato	ITALIA
PVCR - Regione	Veneto
PVCP - Provincia	TV
PVCC - Comune	Treviso

LDC - COLLOCAZIONE SPECIFICA

LDCN - Denominazione	ex scuola Giorgi
LDCU - Denominazione spazio viabilistico	via Sant'Ambrogio di Fiera, 60
LDCM - Denominazione raccolta	Raccolta Nando Salce
LDCS - Specifiche	16_2_i

UB - UBICAZIONE E DATI PATRIMONIALI**INV - INVENTARIO DI MUSEO O DI SOPRINTENDENZA**

INVN - Numero	07934
INVD - Data	1968

RO - RAPPORTO**ROF - RAPPORTO OPERA FINALE/ORIGINALE**

ROFF - Stadio opera	derivazione
ROFO - Opera finale /originale	dipinto
ROFS - Soggetto opera finale/originale	Jean Cap-Ferrat
ROFA - Autore opera finale /originale	Chagall Marc
ROFD - Datazione opera finale/originale	1949
ROFC - Collocazione opera finale/originale	Gouache/ Collezione privata

DT - CRONOLOGIA**DTZ - CRONOLOGIA GENERICA**

DTZG - Secolo	sec. XX
----------------------	---------

DTS - CRONOLOGIA SPECIFICA

DTSI - Da	1953
DTSV - Validita'	ca
DTSF - A	1953
DTSL - Validita'	ca
DTM - Motivazione cronologica	iscrizione

AU - DEFINIZIONE CULTURALE**ATB - AMBITO CULTURALE**

ATBD - Denominazione	ambito italiano
ATBM - Motivazione dell'attribuzione	contesto

EDT - EDITORI STAMPATORI	
EDTN - Nome	Gros Monti & C.
EDTR - Ruolo	stampatore
EDTL - Luogo di edizione	Torino
MT - DATI TECNICI	
MTC - Materia e tecnica	carta colorata/ cromolitografia
MIS - MISURE	
MISU - Unita'	cm
MISA - Altezza	38
MISL - Larghezza	23
CO - CONSERVAZIONE	
STC - STATO DI CONSERVAZIONE	
STCC - Stato di conservazione	discreto
STCS - Indicazioni specifiche	fascia di carta forata/ nastro adesivo presente sul verso in alto/ macchie
DA - DATI ANALITICI	
DES - DESCRIZIONE	
DESI - Codifica Iconclass	soggetto non rilevabile
DESS - Indicazioni sul soggetto	Lettura iconografica: riproduzione fotografica di dipinto; Saint Jean Cap-Ferrat. Categoria merceologica/ tipo evento: manifestazioni culturali; mostre; mostra d'arte; pittura; scultura; grafica; ceramica; enti di promozione turistica. Nomi: Marc Chagall; Palazzo Madama; Ente provinciale per il turismo di Torino. Luoghi: Torino; Francia; Saint Jacques Cap Ferrat.
ISR - ISCRIZIONI	
ISRC - Classe di appartenenza	indicazione di responsabilità
ISRS - Tecnica di scrittura	a stampa
ISRT - Tipo di caratteri	maiuscolo
ISRP - Posizione	margine inferiore, a destra
ISRI - Trascrizione	GROS MONTI & C. - TORINO
ISR - ISCRIZIONI	
ISRC - Classe di appartenenza	pubblicitaria
ISRS - Tecnica di scrittura	a stampa
ISRT - Tipo di caratteri	maiuscolo
ISRP - Posizione	in alto e in basso
ISRI - Trascrizione	CITTA' DI TORINO// CHAGALL/ TUTTA L'OPERA/ DIPINTI, DISEGNI, SCULTURE, CERAMICHE, INCISIONI/ PALAZZO MADAMA TORINO APRILE - GIUGNO 1953
ISR - ISCRIZIONI	
ISRC - Classe di appartenenza	documentaria
ISRS - Tecnica di scrittura	a stampa

ISRT - Tipo di caratteri	corsivo maiuscolo
ISRP - Posizione	immagine, in basso a destra
ISRI - Trascrizione	MARC/ CHAGALL/ 1949
ISR - ISCRIZIONI	
ISRC - Classe di appartenenza	didascalica
ISRS - Tecnica di scrittura	a stampa
ISRT - Tipo di caratteri	maiuscolo
ISRP - Posizione	sotto la riproduzione, a destra
ISRI - Trascrizione	CAP FERRAT, 1949
ISR - ISCRIZIONI	
ISRC - Classe di appartenenza	documentaria
ISRS - Tecnica di scrittura	a stampa
ISRT - Tipo di caratteri	maiuscolo
ISRP - Posizione	marginale inferiore, a sinistra e al centro
ISRI - Trascrizione	ENTE PROVINCIALE PER IL TURISMO - TORINO/ ESENTE BOLLO
STM - STEMMI, EMBLEMI, MARCHI	
STMC - Classe di appartenenza	timbro
STMQ - Qualificazione	di collezione
STMI - Identificazione	Raccolta Salce
STMU - Quantita'	1
STMP - Posizione	retro, in basso a sinistra
STMD - Descrizione	Rettangolare. All'interno: RACCOLTA SALCE/ INV e numero 7934 riportato a penna
NSC - Notizie storico-critiche	L'immagine che campeggia sulla locandina rappresenta la tempera di Marc Chagall "Saint Jacques Cap Ferrat" del 1949, conservata a Gouache, Collezione privata. Nel 1952 è stata tratta dall'opera una stampa d'interpretazione con tecnica litografica (mis. ill 49.5x68 mis. foglio 60x79.6), a cura di Charles Sorlier.
TU - CONDIZIONE GIURIDICA E VINCOLI	
ACQ - ACQUISIZIONE	
ACQT - Tipo acquisizione	donazione
ACQN - Nome	Nando Salce
ACQD - Data acquisizione	1962
ACQL - Luogo acquisizione	Treviso
CDG - CONDIZIONE GIURIDICA	
CDGG - Indicazione generica	proprietà Stato
CDGS - Indicazione specifica	Soprintendenza BSAE VE BL PD e TV
CDGI - Indirizzo	Santa Croce 770 - Venezia
DO - FONTI E DOCUMENTI DI RIFERIMENTO	

FTA - DOCUMENTAZIONE FOTOGRAFICA

FTAX - Genere	documentazione allegata
FTAP - Tipo	fotografia digitale (file)
FTAA - Autore	Toso, Gabriele
FTAD - Data	2008
FTAE - Ente proprietario	Soprintendenza BSAE VE BL PD e TV
FTAC - Collocazione	Archivio Fotografico SBSAE VE BL PD e TV
FTAN - Codice identificativo	07934_VE 11240
FTAF - Formato	TIFF

AD - ACCESSO AI DATI**ADS - SPECIFICHE DI ACCESSO AI DATI**

ADSP - Profilo di accesso	1
ADSM - Motivazione	scheda contenente dati liberamente accessibili

CM - COMPILAZIONE**CMP - COMPILAZIONE**

CMPD - Data	2013
CMPN - Nome	Aloisi, Patrizia
RSR - Referente scientifico	Mazza, Marta
RSR - Referente scientifico	Sartor, Lucia
FUR - Funzionario responsabile	Majoli, Luca