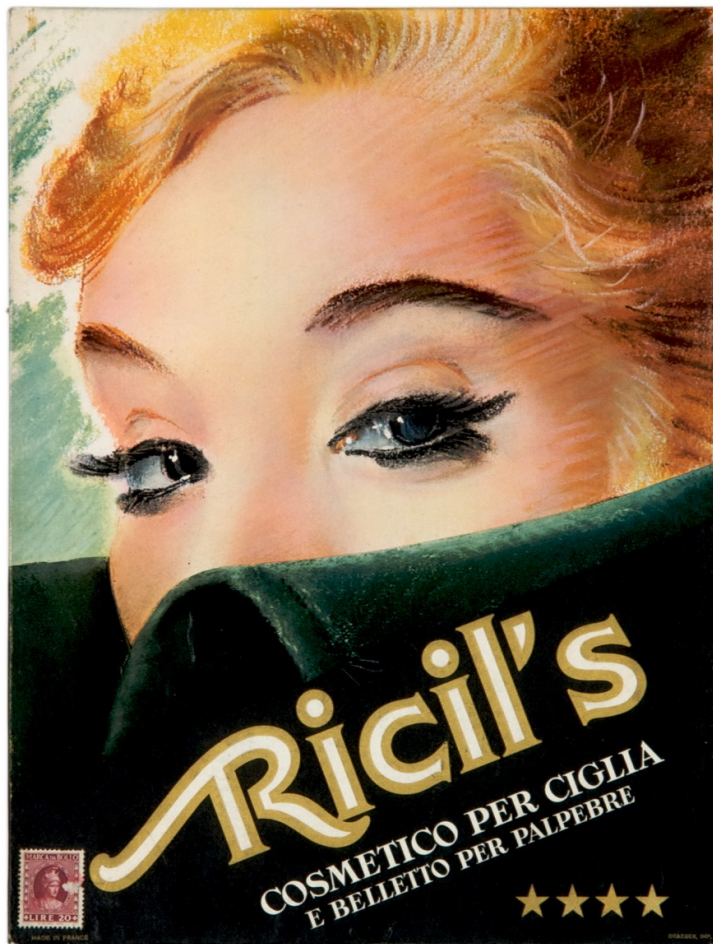


SCHEDA



CD - CODICI

TSK - Tipo Scheda	S
LIR - Livello ricerca	P
NCT - CODICE UNIVOCO	
NCTR - Codice regione	05
NCTN - Numero catalogo generale	00652865
ESC - Ente schedatore	S160
ECP - Ente competente	S160

RV - RELAZIONI

ROZ - Altre relazioni	0500652601
-----------------------	------------

OG - OGGETTO

OGT - OGGETTO

OGTD - Definizione	locandina
OGTT - Tipologia	pubblicitaria

SGT - SOGGETTO

SGTI - Identificazione	particolare degli occhi truccati di un volto femminile
SGTP - Titolo proprio	Ricil's
SGTL - Tipo titolo	dalla stampa

LC - LOCALIZZAZIONE GEOGRAFICA AMMINISTRATIVA**PVC - LOCALIZZAZIONE GEOGRAFICO-AMMINISTRATIVA ATTUALE**

PVCS - Stato	ITALIA
PVCR - Regione	Veneto
PVCP - Provincia	TV
PVCC - Comune	Treviso

LDC - COLLOCAZIONE SPECIFICA

LDCN - Denominazione	ex scuola Giorgi
LDCU - Denominazione spazio viabilistico	via Sant'Ambrogio di Fiera, 60
LDCM - Denominazione raccolta	Raccolta Nando Salce
LDCS - Specifiche	16_3_g

UB - UBICAZIONE E DATI PATRIMONIALI**INV - INVENTARIO DI MUSEO O DI SOPRINTENDENZA**

INVN - Numero	08306
INVD - Data	1968

DT - CRONOLOGIA**DTZ - CRONOLOGIA GENERICA**

DTZG - Secolo	sec. XX
----------------------	---------

DTS - CRONOLOGIA SPECIFICA

DTSI - Da	1950
DTSV - Validita'	ca
DTSF - A	1962
DTSL - Validita'	ante
DTM - Motivazione cronologica	contesto

AU - DEFINIZIONE CULTURALE**ATB - AMBITO CULTURALE**

ATBD - Denominazione	ambito francese
ATBM - Motivazione dell'attribuzione	contesto

EDT - EDITORI STAMPATORI

EDTN - Nome	Draeger
EDTR - Ruolo	stampatore
EDTL - Luogo di edizione	Francia

MT - DATI TECNICI

MTC - Materia e tecnica	cartone/ riproduzione fotomeccanica
--------------------------------	-------------------------------------

MIS - MISURE

MISU - Unita'	cm
MISA - Altezza	29
MISL - Larghezza	22.1

CO - CONSERVAZIONE

STC - STATO DI CONSERVAZIONE**STCC - Stato di conservazione**

discreto

STCS - Indicazioni specifiche

fascia di carta forata/ nastro adesivo/ macchie

DA - DATI ANALITICI**DES - DESCRIZIONE****DESI - Codifica Iconclass**

soggetto non rilevabile

DESS - Indicazioni sul soggetto

Lettura iconografica: volto femminile. Categoria merceologica/ tipo evento: industria chimica; cosmetici; rimmel; ombretto. Nomi: Ricil's. Luoghi: Francia; Parigi.

ISR - ISCRIZIONI**ISRC - Classe di appartenenza**

indicazione di responsabilità

ISRS - Tecnica di scrittura

a stampa

ISRT - Tipo di caratteri

capitale

ISRP - Posizione

in basso a destra

ISRI - Trascrizione

DRAEGER, IMP.

ISR - ISCRIZIONI**ISRC - Classe di appartenenza**

pubblicitaria

ISRS - Tecnica di scrittura

a stampa

ISRT - Tipo di caratteri

caratteri vari

ISRP - Posizione

in basso al centro

ISRI - Trascrizione

Ricil's/ COSMETICO PER CIGLIA/ E BELLETTO PER PALPEBRE

ISR - ISCRIZIONI**ISRC - Classe di appartenenza**

documentaria

ISRL - Lingua

francese

ISRS - Tecnica di scrittura

a stampa

ISRT - Tipo di caratteri

capitale

ISRP - Posizione

in basso a sinistra

ISRI - Trascrizione

MADE EN FRANCE

STM - STEMMI, EMBLEMI, MARCHI**STMC - Classe di appartenenza**

timbro

STMQ - Qualificazione

di collezione

STMI - Identificazione

Raccolta Salce

STMU - Quantita'

1

STMP - Posizione

retro, in basso a sinistra

STMD - Descrizione

Rettangolare. All'interno: RACCOLTA SALCE/ INV e numero 8306 riportato a penna

STM - STEMMI, EMBLEMI, MARCHI**STMC - Classe di appartenenza**

bollo

STMQ - Qualificazione	civile
STMU - Quantita'	1
STMP - Posizione	in basso a sinistra
STMD - Descrizione	MARCA DA BOLLO/ LIRE 20; dea Roma
TU - CONDIZIONE GIURIDICA E VINCOLI	
ACQ - ACQUISIZIONE	
ACQT - Tipo acquisizione	donazione
ACQN - Nome	Nando Salce
ACQD - Data acquisizione	1962
ACQL - Luogo acquisizione	Treviso
CDG - CONDIZIONE GIURIDICA	
CDGG - Indicazione generica	proprietà Stato
CDGS - Indicazione specifica	Soprintendenza BSAE VE BL PD e TV
CDGI - Indirizzo	Santa Croce 770 - Venezia
DO - FONTI E DOCUMENTI DI RIFERIMENTO	
FTA - DOCUMENTAZIONE FOTOGRAFICA	
FTAX - Genere	documentazione allegata
FTAP - Tipo	fotografia digitale (file)
FTAA - Autore	Toso, Gabriele
FTAD - Data	2008
FTAE - Ente proprietario	Soprintendenza BSAE VE BL PD e TV
FTAC - Collocazione	Archivio Fotografico SBSAE VE BL PD e TV
FTAN - Codice identificativo	08306_VE 11461
FTAF - Formato	TIFF
AD - ACCESSO AI DATI	
ADS - SPECIFICHE DI ACCESSO AI DATI	
ADSP - Profilo di accesso	1
ADSM - Motivazione	scheda contenente dati liberamente accessibili
CM - COMPILAZIONE	
CMP - COMPILAZIONE	
CMPD - Data	2013
CMPN - Nome	Petrosino, Anna Maria
RSR - Referente scientifico	Mazza, Marta
RSR - Referente scientifico	Sartor, Lucia
FUR - Funzionario responsabile	Majoli, Luca