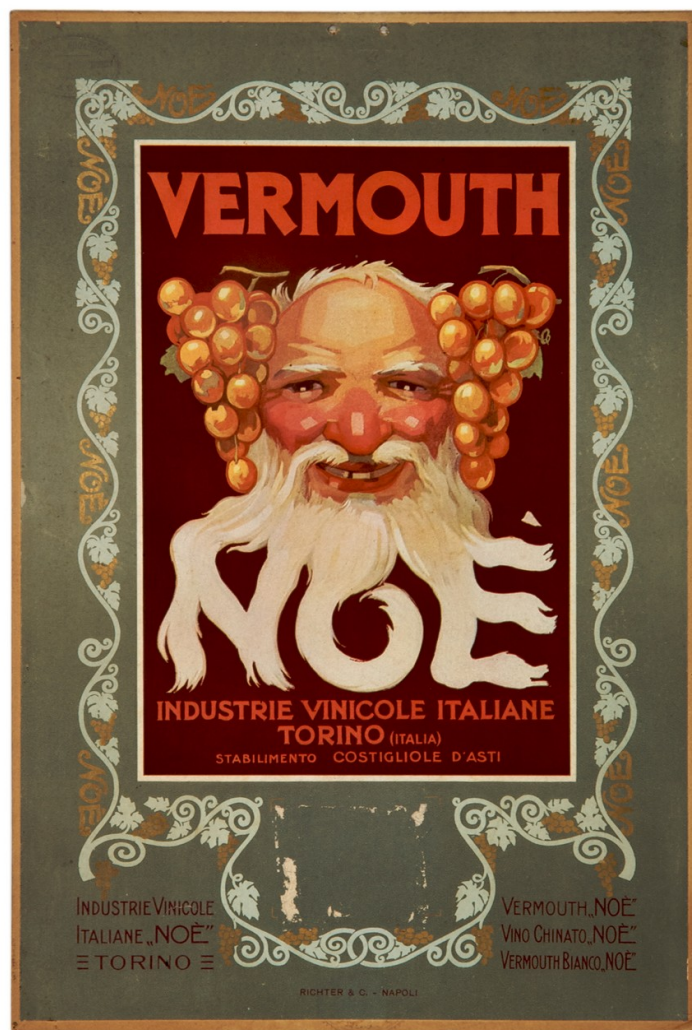


# SCHEDA



## CD - CODICI

TSK - Tipo Scheda	S
LIR - Livello ricerca	P
<b>NCT - CODICE UNIVOCO</b>	
NCTR - Codice regione	05
NCTN - Numero catalogo generale	00652880
ESC - Ente schedatore	S160
ECP - Ente competente	S160

## RV - RELAZIONI

ROZ - Altre relazioni	0500652880
-----------------------	------------

## OG - OGGETTO

### OGT - OGGETTO

OGTD - Definizione	calendario
OGTT - Tipologia	pubblicitario

### SGT - SOGGETTO

SGTI - Identificazione	volto di Noè con la barba disposta a formare il suo nome e due grappoli d'uva
SGTP - Titolo proprio	Vermouth Noè

<b>SGTL - Tipo titolo</b>	dalla stampa
<b>LC - LOCALIZZAZIONE GEOGRAFICA AMMINISTRATIVA</b>	
<b>PVC - LOCALIZZAZIONE GEOGRAFICO-AMMINISTRATIVA ATTUALE</b>	
<b>PVCS - Stato</b>	ITALIA
<b>PVCR - Regione</b>	Veneto
<b>PVCP - Provincia</b>	TV
<b>PVCC - Comune</b>	Treviso
<b>LDC - COLLOCAZIONE SPECIFICA</b>	
<b>LDCN - Denominazione</b>	ex scuola Giorgi
<b>LDCU - Denominazione spazio viabilistico</b>	via Sant'Ambrogio di Fiera, 60
<b>LDCM - Denominazione raccolta</b>	Raccolta Nando Salce
<b>LDCS - Specifiche</b>	16_3_h
<b>UB - UBICAZIONE E DATI PATRIMONIALI</b>	
<b>INV - INVENTARIO DI MUSEO O DI SOPRINTENDENZA</b>	
<b>INVN - Numero</b>	08548
<b>INVD - Data</b>	1968
<b>DT - CRONOLOGIA</b>	
<b>DTZ - CRONOLOGIA GENERICA</b>	
<b>DTZG - Secolo</b>	sec. XX
<b>DTZS - Frazione di secolo</b>	secondo quarto
<b>DTS - CRONOLOGIA SPECIFICA</b>	
<b>DTSI - Da</b>	1925
<b>DTSV - Validita'</b>	ca
<b>DTSF - A</b>	1949
<b>DTSL - Validita'</b>	ca
<b>DTM - Motivazione cronologia</b>	analisi storica
<b>AU - DEFINIZIONE CULTURALE</b>	
<b>ATB - AMBITO CULTURALE</b>	
<b>ATBD - Denominazione</b>	ambito italiano
<b>ATBM - Motivazione dell'attribuzione</b>	contesto
<b>EDT - EDITORI STAMPATORI</b>	
<b>EDTN - Nome</b>	Richter & C.
<b>EDTR - Ruolo</b>	stampatore
<b>EDTL - Luogo di edizione</b>	Napoli
<b>MT - DATI TECNICI</b>	
<b>MTC - Materia e tecnica</b>	cartone/ riproduzione fotomeccanica
<b>MIS - MISURE</b>	
<b>MISU - Unita'</b>	cm
<b>MISA - Altezza</b>	44
<b>MISL - Larghezza</b>	27.5

**CO - CONSERVAZIONE****STC - STATO DI CONSERVAZIONE**

<b>STCC - Stato di conservazione</b>	discreto
<b>STCS - Indicazioni specifiche</b>	fascia di carta forata/ nastro adesivo/ lacune

**DA - DATI ANALITICI****DES - DESCRIZIONE**

<b>DESI - Codifica Iconclass</b>	soggetto non rilevabile
<b>DESS - Indicazioni sul soggetto</b>	Lettura iconografica: Noè; grappoli d'uva. Categoria merceologica/ tipo evento: industria alimentare; bevande; vini speciali; vermut; vermut bianco; vino chinato. Nomi: Industrie Vinicole Italiane Noè; Vermouth Noè; Vino chinato Noè; Vermouth bianco Noè. Luoghi: Torino; Asti; Costigliole d'Asti.

**ISR - ISCRIZIONI**

<b>ISRC - Classe di appartenenza</b>	indicazione di responsabilità
<b>ISRS - Tecnica di scrittura</b>	a stampa
<b>ISRT - Tipo di caratteri</b>	capitale
<b>ISRP - Posizione</b>	in basso al centro
<b>ISRI - Trascrizione</b>	RICHTER & C. – NAPOLI

**ISR - ISCRIZIONI**

<b>ISRC - Classe di appartenenza</b>	pubblicitaria
<b>ISRS - Tecnica di scrittura</b>	a stampa
<b>ISRT - Tipo di caratteri</b>	capitale
<b>ISRP - Posizione</b>	in alto e in basso
<b>ISRI - Trascrizione</b>	VERMOUTH// INDUSTRIE VINICOLE ITALIANE/ TORINO (ITALIA)/ STABILIMENTO COSTIGLIOLE D'ASTI// INDUSTRIE VINICOLE/ ITALIANE "NOÈ"/ TORINO// VERMOUTH "NOÈ"/ VINO CHINATO "NOÈ"/ VERMOUTH BIANCO "NOÈ"

**ISR - ISCRIZIONI**

<b>ISRC - Classe di appartenenza</b>	pubblicitaria
<b>ISRS - Tecnica di scrittura</b>	a stampa
<b>ISRT - Tipo di caratteri</b>	capitale
<b>ISRP - Posizione</b>	cornice
<b>ISRI - Trascrizione</b>	NOE'

**STM - STEMMI, EMBLEMI, MARCHI**

<b>STMC - Classe di appartenenza</b>	timbro
<b>STMQ - Qualificazione</b>	di collezione
<b>STMI - Identificazione</b>	Raccolta Salce
<b>STMU - Quantita'</b>	1
<b>STMP - Posizione</b>	retro, in basso a sinistra
	Rettangolare. All'interno: RACCOLTA SALCE/ INV e numero 8548

<b>STMD - Descrizione</b>	riportato a penna
<b>TU - CONDIZIONE GIURIDICA E VINCOLI</b>	
<b>ACQ - ACQUISIZIONE</b>	
<b>ACQT - Tipo acquisizione</b>	donazione
<b>ACQN - Nome</b>	Nando Salce
<b>ACQD - Data acquisizione</b>	1962
<b>ACQL - Luogo acquisizione</b>	Treviso
<b>CDG - CONDIZIONE GIURIDICA</b>	
<b>CDGG - Indicazione generica</b>	proprietà Stato
<b>CDGS - Indicazione specifica</b>	Soprintendenza BSAE VE BL PD e TV
<b>CDGI - Indirizzo</b>	Santa Croce 770 - Venezia
<b>DO - FONTI E DOCUMENTI DI RIFERIMENTO</b>	
<b>FTA - DOCUMENTAZIONE FOTOGRAFICA</b>	
<b>FTAX - Genere</b>	documentazione allegata
<b>FTAP - Tipo</b>	fotografia digitale (file)
<b>FTAA - Autore</b>	Toso, Gabriele
<b>FTAD - Data</b>	2008
<b>FTAE - Ente proprietario</b>	Soprintendenza BSAE VE BL PD e TV
<b>FTAC - Collocazione</b>	Archivio Fotografico SBSAE VE BL PD e TV
<b>FTAN - Codice identificativo</b>	08548_VE 11486
<b>FTAF - Formato</b>	TIFF
<b>AD - ACCESSO AI DATI</b>	
<b>ADS - SPECIFICHE DI ACCESSO AI DATI</b>	
<b>ADSP - Profilo di accesso</b>	1
<b>ADSM - Motivazione</b>	scheda contenente dati liberamente accessibili
<b>CM - COMPILAZIONE</b>	
<b>CMP - COMPILAZIONE</b>	
<b>CMPD - Data</b>	2013
<b>CMPN - Nome</b>	Petrosino, Anna Maria
<b>RSR - Referente scientifico</b>	Mazza, Marta
<b>RSR - Referente scientifico</b>	Sartor, Lucia
<b>FUR - Funzionario responsabile</b>	Majoli, Luca
<b>AN - ANNOTAZIONI</b>	
<b>OSS - Osservazioni</b>	La locandina presenta nel retro un timbro non leggibile.