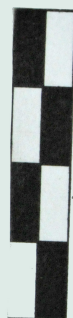
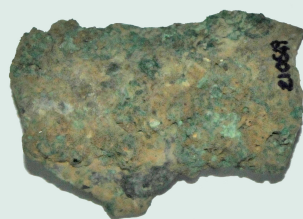


SCHEDA



210649

CD - CODICI

TSK - Tipo Scheda RA

LIR - Livello ricerca I

NCT - CODICE UNIVOCO

NCTR - Codice regione 13

NCTN - Numero catalogo generale 00250718

ESC - Ente schedatore S13

ECP - Ente competente S13

OG - OGGETTO

OGT - OGGETTO

OGTD - Definizione lamina

OGTT - Tipologia concavo/convessa

CLS - Categoria - classe e produzione TERMINI GENERICI

LC - LOCALIZZAZIONE GEOGRAFICO-AMMINISTRATIVA

PVC - LOCALIZZAZIONE GEOGRAFICO-AMMINISTRATIVA ATTUALE

PVCS - Stato ITALIA

PVCR - Regione Abruzzo

PVCP - Provincia CH

PVCC - Comune Chieti

PVCL - Localita' CHIETI

LDC - COLLOCAZIONE SPECIFICA

LDCT - Tipologia villa

LDCN - Denominazione Villa Frigerj

LDCM - Denominazione raccolta Museo Archeologico Nazionale

LDCS - Specifiche Magazzino

LA - ALTRE LOCALIZZAZIONI GEOGRAFICO-AMMINISTRATIVE

TCL - Tipo di localizzazione luogo di provenienza

PRV - LOCALIZZAZIONE GEOGRAFICO-AMMINISTRATIVA

| | |
|-------------------------|-----------------|
| PRVS - Stato | ITALIA |
| PRVR - Regione | Abruzzo |
| PRVP - Provincia | AQ |
| PRVC - Comune | L'Aquila |
| PRVL - Localita' | CIVITA DI BAGNO |
| PRVE | Villa Oliva |

UB - DATI PATRIMONIALI**INV - INVENTARIO DI MUSEO O SOPRINTENDENZA**

| | |
|----------------------|--------|
| INVN - Numero | 210649 |
| INVD - Data | 2010 |

STI - STIMA**CS - LOCALIZZAZIONE CATASTALE**

| | |
|-------------------------------------|-----------------------|
| CTL - Tipo di localizzazione | localizzazione fisica |
|-------------------------------------|-----------------------|

CTS - LOCALIZZAZIONE CATASTALE

| | |
|---------------------------|--------|
| CTSC - Comune | Lucoli |
| CTSF - Foglio/Data | 145 |
| CTSN - Particelle | I,NE |

RE - MODALITA' DI REPERIMENTO

| | |
|--|--|
| RES - Specifiche di reperimento | Scavo Tuteri R., 02/06/1998, US 2, RA 8. |
|--|--|

DT - CRONOLOGIA**DTZ - CRONOLOGIA GENERICA**

| | |
|---|-----------------------|
| DTZG - Fascia cronologica di riferimento | secc. I d.C./ IV d.C. |
|---|-----------------------|

DTS - CRONOLOGIA SPECIFICA

| | |
|-------------------------------------|----------|
| DTSI - Da | 0 d.C. |
| DTSF - A | 399 d.C. |
| DTM - Motivazione cronologia | contesto |

MT - DATI TECNICI

| | |
|--------------------------------|-----------------|
| MTC - Materia e tecnica | bronzo/ fusione |
|--------------------------------|-----------------|

MIS - MISURE

| | |
|-------------------------|-----|
| MISU - Unita' | cm |
| MISL - Larghezza | 4 |
| MISS - Spessore | 0,2 |

DA - DATI ANALITICI**DES - DESCRIZIONE**

| | |
|--|---|
| DESO - Indicazioni sull'oggetto | Laminetta concavo/convessa con tracce evidenti di doratura esterna, molto compromessa dalla presenza di grumi e incrostazioni di bronzo. |
|--|---|

CO - CONSERVAZIONE**STC - STATO DI CONSERVAZIONE**

| | |
|--|--------------|
| STCC - Stato di conservazione | frammentario |
|--|--------------|

TU - CONDIZIONE GIURIDICA E VINCOLI**CDG - CONDIZIONE GIURIDICA****CDGG - Indicazione
generica**

proprietà Stato

**CDGS - Indicazione
specifica**

Ministero per i Beni e le Attività Culturali

DO - FONTI E DOCUMENTI DI RIFERIMENTO**FTA - DOCUMENTAZIONE FOTOGRAFICA****FTAX - Genere**

documentazione allegata

FTAP - Tipo

fotografia digitale (file)

FTAN - Codice identificativo

SACH 195166

AD - ACCESSO AI DATI**ADS - SPECIFICHE DI ACCESSO AI DATI****ADSP - Profilo di accesso**

1

ADSM - Motivazione

scheda contenente dati liberamente accessibili

CM - COMPILAZIONE**CMP - COMPILAZIONE****CMPD - Data**

2011

CMPN - Nome

S. Ranieri

**FUR - Funzionario
responsabile**

R. Tuteri

AN - ANNOTAZIONI**OSS - Osservazioni**

Compromessa dalla presenza di grumi e incostrazioni sulla superficie