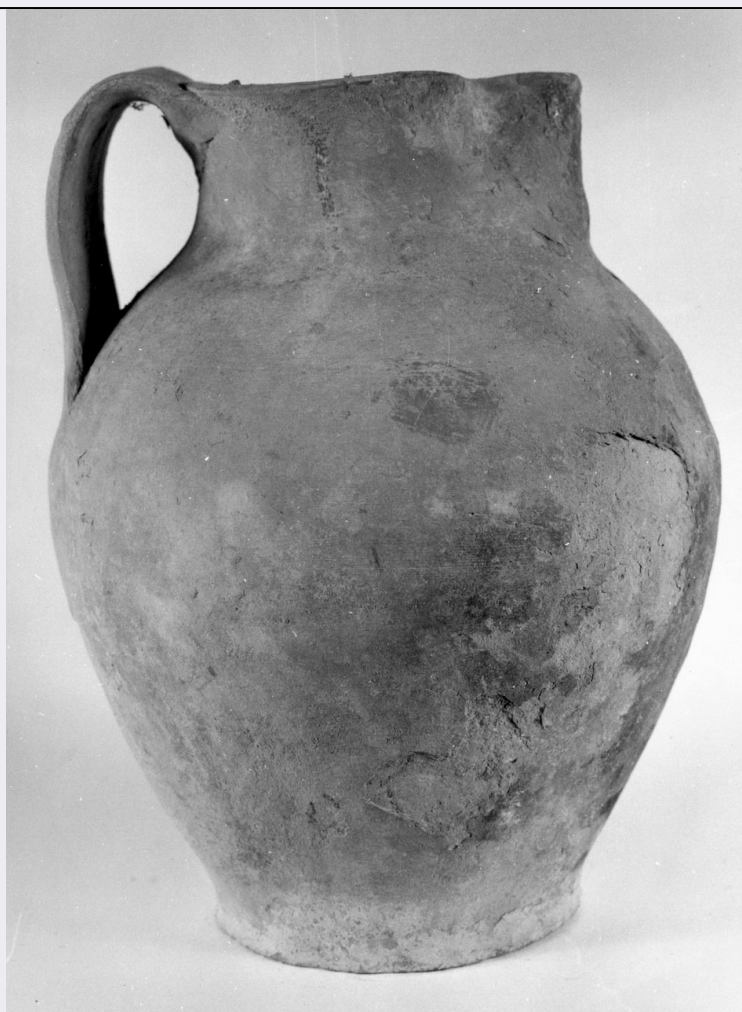


SCHEDA



CD - CODICI

TSK - Tipo Scheda	S
LIR - Livello ricerca	P
NCT - CODICE UNIVOCO	
NCTR - Codice regione	05
NCTN - Numero catalogo generale	00652457
ESC - Ente schedatore	S160
ECP - Ente competente	S160

OG - OGGETTO

OGT - OGGETTO

OGTD - Definizione	locandina
OGTT - Tipologia	propagandistica

SGT - SOGGETTO

SGTI - Identificazione	mamma con bambino in braccio che alza un salvadanaio al cielo verso degli aerei
SGTP - Titolo proprio	... anche i nostri risparmi!
SGTL - Tipo titolo	dalla stampa

LC - LOCALIZZAZIONE GEOGRAFICA AMMINISTRATIVA

PVC - LOCALIZZAZIONE GEOGRAFICO-AMMINISTRATIVA ATTUALE

PVCS - Stato	ITALIA
PVCR - Regione	Veneto
PVCP - Provincia	TV
PVCC - Comune	Treviso
LDC - COLLOCAZIONE SPECIFICA	
LDCN - Denominazione	ex scuola Giorgi
LDCU - Denominazione spazio viabilistico	via Sant'Ambrogio di Fiera, 60
LDCM - Denominazione raccolta	Raccolta Nando Salce
LDCS - Specifiche	16_2_a
UB - UBICAZIONE E DATI PATRIMONIALI	
INV - INVENTARIO DI MUSEO O DI SOPRINTENDENZA	
INVN - Numero	03359
INVD - Data	1968
DT - CRONOLOGIA	
DTZ - CRONOLOGIA GENERICA	
DTZG - Secolo	sec. XX
DTS - CRONOLOGIA SPECIFICA	
DTSI - Da	1935
DTSV - Validita'	ca
DTSF - A	1935/11/18
DTSL - Validita'	ante
DTM - Motivazione cronologia	iscrizione
AU - DEFINIZIONE CULTURALE	
AUT - AUTORE	
AUTM - Motivazione dell'attribuzione	firma
AUTN - Nome scelto	Mazza Aldo
AUTA - Dati anagrafici	1880/ 1964
AUTH - Sigla per citazione	S1000007
EDT - EDITORI STAMPATORI	
EDTN - Nome	Società Anonima Arti Grafiche Bertarelli
EDTR - Ruolo	stampatore
EDTE - Data di edizione	1935
EDTL - Luogo di edizione	Milano - Roma
MT - DATI TECNICI	
MTC - Materia e tecnica	cartoncino/ riproduzione fotomeccanica
MIS - MISURE	
MISU - Unita'	cm
MISA - Altezza	36
MISL - Larghezza	23
CO - CONSERVAZIONE	

STC - STATO DI CONSERVAZIONE**STCC - Stato di conservazione**

discreto

STCS - Indicazioni specifiche

fascia di carta forata/ nastro adesivo/ sporco/ carta ingiallita

DA - DATI ANALITICI**DES - DESCRIZIONE****DESI - Codifica Iconclass**

soggetto non rilevabile

DESS - Indicazioni sul soggetto

Lettura iconografica: figura femminile; bambino; salvadanaio; aeroplani; nuvole. Categoria merceologica/ tipo evento: guerra; Guerra d'Etiopia; attività finanziarie e assicurative; assicurazioni; banche; prestito nazionale di guerra; associazioni economiche. Nomi: Prestito Nazionale Rendita 5%; Associazione di Propaganda per il Risparmio e la Previdenza. Luoghi: Milano.

ISR - ISCRIZIONI**ISRC - Classe di appartenenza**

indicazione di responsabilità

ISRS - Tecnica di scrittura

a stampa

ISRT - Tipo di caratteri

corsivo alto-basso

ISRP - Posizione

nell'immagine, in basso a sinistra

ISRI - Trascrizione

AMazza

ISR - ISCRIZIONI**ISRC - Classe di appartenenza**

indicazione di responsabilità

ISRS - Tecnica di scrittura

a stampa

ISRT - Tipo di caratteri

corsivo alto-basso

ISRP - Posizione

in basso a destra

ISRI - Trascrizione

S.A. Arti Grafiche Bertarelli Milano-Roma 1935-XIV

ISR - ISCRIZIONI**ISRC - Classe di appartenenza**

propagandistica

ISRS - Tecnica di scrittura

a stampa

ISRT - Tipo di caratteri

caratteri vari

ISRP - Posizione

in basso a sinistra; in basso al centro

ISRI - Trascrizione

.... anche i nostri risparmi!// PRESTITO NAZIONALE/ RENDITA "5%" / NON SOGGETTO A CONVERSIONE FINO AL 1° LUGLIO 1956-XXXIV// Associazione di Propaganda per il Risparmio e la Previdenza-Milano

ISR - ISCRIZIONI**ISRC - Classe di appartenenza**

documentaria

ISRS - Tecnica di scrittura

a stampa

ISRT - Tipo di caratteri

corsivo alto-basso

ISRP - Posizione

lungo il margine inferiore, da sinistra

ISRI - Trascrizione

Esente da Bollo - Esposiz. autorizz. dalla R. Questura di Milano 18-11-1935-XIV ai sensi degli Art. 113 Legge P.S. e 217 rel. Regol.

ISR - ISCRIZIONI

ISRC - Classe di appartenenza	nota manoscritta
ISRS - Tecnica di scrittura	a matita
ISRT - Tipo di caratteri	numeri arabi
ISRP - Posizione	sul retro della fascetta, in alto a sinistra
ISRI - Trascrizione	16/ 2/ 21 (?)

STM - STEMMI, EMBLEMI, MARCHI

STMC - Classe di appartenenza	timbro
STMQ - Qualificazione	di collezione
STMI - Identificazione	Raccolta Salce
STMU - Quantita'	1
STMP - Posizione	sul retro in basso a sinistra
STMD - Descrizione	Rettangolare. All'interno: RACCOLTA SALCE/ INV e numero 3359 riportato a penna

TU - CONDIZIONE GIURIDICA E VINCOLI**ACQ - ACQUISIZIONE**

ACQT - Tipo acquisizione	donazione
ACQN - Nome	Nando Salce
ACQD - Data acquisizione	1962
ACQL - Luogo acquisizione	Treviso

CDG - CONDIZIONE GIURIDICA

CDGG - Indicazione generica	proprietà Stato
CDGS - Indicazione specifica	Soprintendenza BSAE VE BL PD e TV
CDGI - Indirizzo	Santa Croce 770 - Venezia

DO - FONTI E DOCUMENTI DI RIFERIMENTO**FTA - DOCUMENTAZIONE FOTOGRAFICA**

FTAX - Genere	documentazione allegata
FTAP - Tipo	fotografia digitale (file)
FTAA - Autore	Toso, Gabriele
FTAD - Data	2008
FTAE - Ente proprietario	Soprintendenza BSAE VE BL PD e TV
FTAC - Collocazione	Archivio Fotografico SBSAE VE BL PD e TV
FTAN - Codice identificativo	03359_VE 11062
FTAF - Formato	TIFF

AD - ACCESSO AI DATI**ADS - SPECIFICHE DI ACCESSO AI DATI**

ADSP - Profilo di accesso	1
ADSM - Motivazione	scheda contenente dati liberamente accessibili

CM - COMPILAZIONE**CMP - COMPILAZIONE**

CMPD - Data	2013
CMPN - Nome	Pesci, Flavia
RSR - Referente scientifico	Mazza, Marta
RSR - Referente scientifico	Sartor, Lucia
FUR - Funzionario responsabile	Majoli, Luca
AN - ANNOTAZIONI	
OSS - Osservazioni	Si rileva la presenza, in alto al centro, di un foro utilizzato per appendere a parete la locandina.