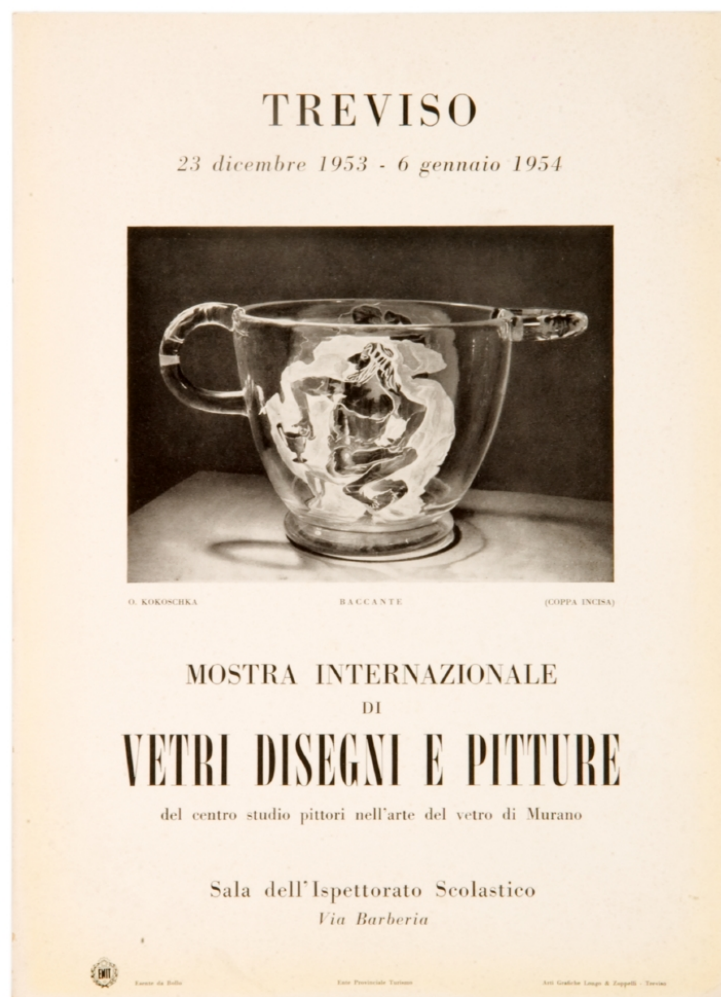


# SCHEDA



## CD - CODICI

TSK - Tipo Scheda	S
LIR - Livello ricerca	P
NCT - CODICE UNIVOCO	
NCTR - Codice regione	05
NCTN - Numero catalogo generale	00652518
ESC - Ente schedatore	S160
ECP - Ente competente	S160

## OG - OGGETTO

### OGT - OGGETTO

OGTD - Definizione	locandina
OGTT - Tipologia	pubblicitaria

### SGT - SOGGETTO

SGTI - Identificazione	fotografia di una coppa in vetro con baccante incisa da Oskar Kokoschka
SGTP - Titolo proprio	Mostra internazionale di vetri disegni e pitture del centro studio pittori nell'arte del vetro di Murano
SGTL - Tipo titolo	dalla stampa

**LC - LOCALIZZAZIONE GEOGRAFICA AMMINISTRATIVA****PVC - LOCALIZZAZIONE GEOGRAFICO-AMMINISTRATIVA ATTUALE**

PVCS - Stato	ITALIA
PVCR - Regione	Veneto
PVCP - Provincia	TV
PVCC - Comune	Treviso

**LDC - COLLOCAZIONE SPECIFICA**

LDCN - Denominazione	ex scuola Giorgi
LDCU - Denominazione spazio viabilistico	via Sant'Ambrogio di Fiera, 60
LDCM - Denominazione raccolta	Raccolta Nando Salce
LDCS - Specifiche	16_2_d

**UB - UBICAZIONE E DATI PATRIMONIALI****INV - INVENTARIO DI MUSEO O DI SOPRINTENDENZA**

INVN - Numero	07810
INVD - Data	1968

**DT - CRONOLOGIA****DTZ - CRONOLOGIA GENERICA**

DTZG - Secolo	sec. XX
---------------	---------

**DTS - CRONOLOGIA SPECIFICA**

DTSI - Da	1953
DTSV - Validita'	ca
DTSF - A	1953/12/23
DTSL - Validita'	ante
DTM - Motivazione cronologica	iscrizione

**AU - DEFINIZIONE CULTURALE****ATB - AMBITO CULTURALE**

ATBD - Denominazione	ambito trevigiano
ATBM - Motivazione dell'attribuzione	contesto

**EDT - EDITORI STAMPATORI**

EDTN - Nome	Arti Grafiche Longo & Zoppelli
EDTR - Ruolo	stampatore
EDTL - Luogo di edizione	Treviso

**MT - DATI TECNICI**

MTC - Materia e tecnica	cartoncino/ fotolitografia
-------------------------	----------------------------

**MIS - MISURE**

MISU - Unita'	cm
MISA - Altezza	35
MISL - Larghezza	25

**CO - CONSERVAZIONE**

**STC - STATO DI CONSERVAZIONE****STCC - Stato di conservazione**

discreto

**STCS - Indicazioni specifiche**

fascia di carta forata/ nastro adesivo/ carta ingiallita

**DA - DATI ANALITICI****DES - DESCRIZIONE****DESI - Codifica Iconclass**

soggetto non rilevabile

**DESS - Indicazioni sul soggetto**

Lettura iconografica: riproduzione fotografica di coppa in vetro; Baccante. Categoria merceologica/ tipo evento: manifestazioni culturali; mostre; mostra d'arte; vetro; disegno; pittura; istituzioni culturali; associazioni culturali; enti di promozione turistica. Nomi: Mostra internazionale di vetri disegni e pitture; Centro studio pittori nell'arte del vetro di Murano; Oskar Kokoschka; Ispettorato Scolastico; Ente Provinciale Turismo; ENIT; Ente Nazionale per l'incremento delle Industrie Turistiche. Luoghi: Treviso; Venezia; Murano.

**ISR - ISCRIZIONI****ISRC - Classe di appartenenza**

indicazione di responsabilità

**ISRS - Tecnica di scrittura**

a stampa

**ISRT - Tipo di caratteri**

corsivo alto-basso

**ISRP - Posizione**

in basso a destra

**ISRI - Trascrizione**

Arti Grafiche Longo &amp; Zoppelli - Treviso

**ISR - ISCRIZIONI****ISRC - Classe di appartenenza**

di titolazione

**ISRS - Tecnica di scrittura**

a stampa

**ISRT - Tipo di caratteri**

caratteri vari

**ISRP - Posizione**

sotto la fotografia

**ISRI - Trascrizione**

MOSTRA INTERNAZIONALE/ DI/ VETRI DISEGNI E PITTURE/ del centro studio pittori nell'arte del vetro di Murano

**ISR - ISCRIZIONI****ISRC - Classe di appartenenza**

documentaria

**ISRS - Tecnica di scrittura**

a stampa

**ISRT - Tipo di caratteri**

caratteri vari

**ISRP - Posizione**

in alto al centro; in basso al centro

**ISRI - Trascrizione**

TREVISO/ 23 dicembre 1953 - 6 gennaio 1954// Sala dell'Ispettorato Scolastico/ Via Barberia

**ISR - ISCRIZIONI****ISRC - Classe di appartenenza**

didascalica

**ISRS - Tecnica di scrittura**

a stampa

**ISRT - Tipo di caratteri**

capitale

**ISRP - Posizione**

sotto la fotografia

**ISRI - Trascrizione**

O. KOKOSCHKA BACCANTE (COPPA INCISA)

**ISR - ISCRIZIONI**

<b>ISRC - Classe di appartenenza</b>	documentaria
<b>ISRS - Tecnica di scrittura</b>	a stampa
<b>ISRT - Tipo di caratteri</b>	corsivo alto-basso
<b>ISRP - Posizione</b>	lungo il margine inferiore
<b>ISRI - Trascrizione</b>	Esente da Bollo Ente Provinciale Turismo

**STM - STEMMI, EMBLEMI, MARCHI**

<b>STMC - Classe di appartenenza</b>	timbro
<b>STMQ - Qualificazione</b>	di collezione
<b>STMI - Identificazione</b>	Raccolta Salce
<b>STMU - Quantita'</b>	1
<b>STMP - Posizione</b>	sul retro in basso a sinistra
<b>STMD - Descrizione</b>	Rettangolare. All'interno: RACCOLTA SALCE/ INV e numero 7810 a penna

**STM - STEMMI, EMBLEMI, MARCHI**

<b>STMC - Classe di appartenenza</b>	marchio
<b>STMQ - Qualificazione</b>	civile
<b>STMI - Identificazione</b>	ENIT - Ente Nazionale per l'incremento delle Industrie Turistiche
<b>STMU - Quantita'</b>	1
<b>STMP - Posizione</b>	in basso a sinistra
<b>STMD - Descrizione</b>	ENIT entro ghirlanda sormontata da stella
<b>NSC - Notizie storico-critiche</b>	La stampa consiste in una riproduzione fotografica di una coppa incisa e decorata da Oskar Kokoschka. La locandina è attribuibile sulla base del contesto al luogo di realizzazione della mostra e dello stampatore della locandina stessa.

**TU - CONDIZIONE GIURIDICA E VINCOLI****ACQ - ACQUISIZIONE**

<b>ACQT - Tipo acquisizione</b>	donazione
<b>ACQN - Nome</b>	Nando Salce
<b>ACQD - Data acquisizione</b>	1962
<b>ACQL - Luogo acquisizione</b>	Treviso

**CDG - CONDIZIONE GIURIDICA**

<b>CDGG - Indicazione generica</b>	proprietà Stato
<b>CDGS - Indicazione specifica</b>	Soprintendenza BSAE VE BL PD e TV
<b>CDGI - Indirizzo</b>	Santa Croce 770 - Venezia

**DO - FONTI E DOCUMENTI DI RIFERIMENTO****FTA - DOCUMENTAZIONE FOTOGRAFICA**

<b>FTAX - Genere</b>	documentazione allegata
<b>FTAP - Tipo</b>	fotografia digitale (file)
<b>FTAA - Autore</b>	Toso, Gabriele

<b>FTAD - Data</b>	2008
<b>FTAE - Ente proprietario</b>	Soprintendenza BSAE VE BL PD e TV
<b>FTAC - Collocazione</b>	Archivio Fotografico SBSAE VE BL PD e TV
<b>FTAN - Codice identificativo</b>	07810_VE 11124
<b>FTAF - Formato</b>	TIFF

### **AD - ACCESSO AI DATI**

<b>ADS - SPECIFICHE DI ACCESSO AI DATI</b>	
<b>ADSP - Profilo di accesso</b>	1
<b>ADSM - Motivazione</b>	scheda contenente dati liberamente accessibili

### **CM - COMPILAZIONE**

<b>CMP - COMPILAZIONE</b>	
<b>CMPD - Data</b>	2013
<b>CMPN - Nome</b>	Pesci, Flavia
<b>RSR - Referente scientifico</b>	Mazza, Marta
<b>RSR - Referente scientifico</b>	Sartor, Lucia
<b>FUR - Funzionario responsabile</b>	Majoli, Luca