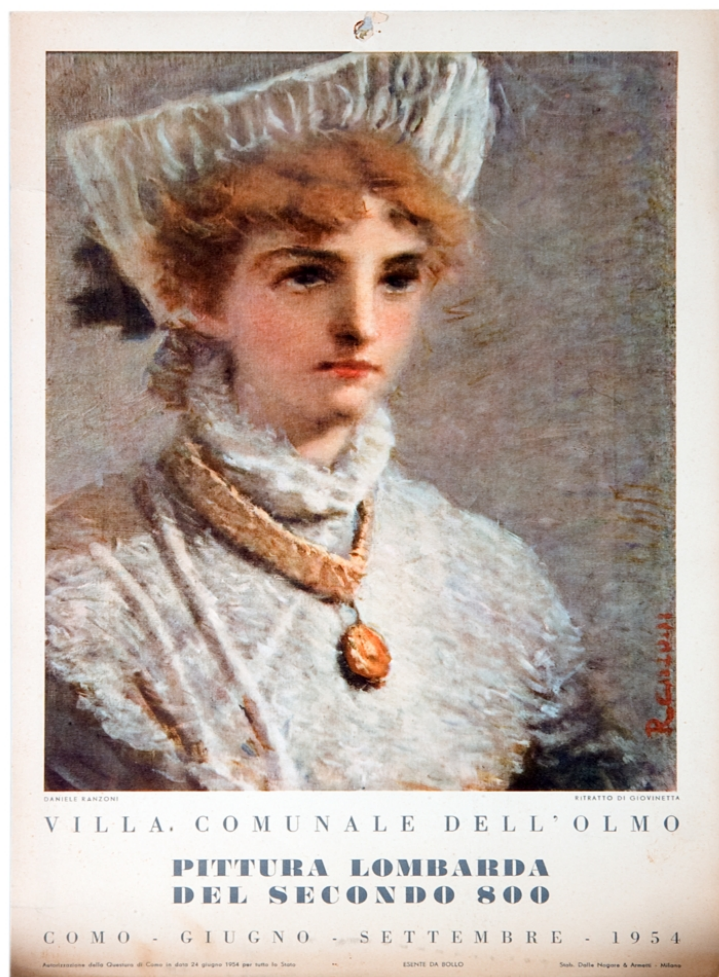


# SCHEDA



## CD - CODICI

TSK - Tipo Scheda	S
LIR - Livello ricerca	P
NCT - CODICE UNIVOCO	
NCTR - Codice regione	05
NCTN - Numero catalogo generale	00652537
ESC - Ente schedatore	S160
ECP - Ente competente	S160

## RV - RELAZIONI

ROZ - Altre relazioni	0500652537
-----------------------	------------

## OG - OGGETTO

### OGT - OGGETTO

OGTD - Definizione	locandina
OGTT - Tipologia	pubblicitaria

### SGT - SOGGETTO

SGTI - Identificazione	riproduzione del ritratto Giovinetta in bianco di Daniele Ranzoni
SGTP - Titolo proprio	Pittura lombarda del secondo 800
SGTL - Tipo titolo	dalla stampa

**LC - LOCALIZZAZIONE GEOGRAFICA AMMINISTRATIVA****PVC - LOCALIZZAZIONE GEOGRAFICO-AMMINISTRATIVA ATTUALE**

<b>PVCS - Stato</b>	ITALIA
<b>PVCR - Regione</b>	Veneto
<b>PVCP - Provincia</b>	TV
<b>PVCC - Comune</b>	Treviso

**LDC - COLLOCAZIONE SPECIFICA**

<b>LDCN - Denominazione</b>	ex scuola Giorgi
<b>LDCU - Denominazione spazio viabilistico</b>	via Sant'Ambrogio di Fiera, 60
<b>LDCM - Denominazione raccolta</b>	Raccolta Nando Salce
<b>LDCS - Specifiche</b>	16_2_e

**UB - UBICAZIONE E DATI PATRIMONIALI****INV - INVENTARIO DI MUSEO O DI SOPRINTENDENZA**

<b>INVN - Numero</b>	07829
<b>INVD - Data</b>	1968

**DT - CRONOLOGIA****DTZ - CRONOLOGIA GENERICA**

<b>DTZG - Secolo</b>	sec. XX
----------------------	---------

**DTS - CRONOLOGIA SPECIFICA**

<b>DTSI - Da</b>	1954
<b>DTSV - Validita'</b>	ca
<b>DTSF - A</b>	1954/06/24
<b>DTSL - Validita'</b>	ante
<b>DTM - Motivazione cronologica</b>	iscrizione

**AU - DEFINIZIONE CULTURALE****ATB - AMBITO CULTURALE**

<b>ATBD - Denominazione</b>	ambito lombardo
<b>ATBM - Motivazione dell'attribuzione</b>	contesto

**EDT - EDITORI STAMPATORI**

<b>EDTN - Nome</b>	Stabilimento Dalle Nogare & Armetti
<b>EDTR - Ruolo</b>	stampatore
<b>EDTL - Luogo di edizione</b>	Milano

**MT - DATI TECNICI**

<b>MTC - Materia e tecnica</b>	cartoncino/ fotocromolitografia
--------------------------------	---------------------------------

**MIS - MISURE**

<b>MISU - Unita'</b>	cm
<b>MISA - Altezza</b>	35
<b>MISL - Larghezza</b>	24

**CO - CONSERVAZIONE**

**STC - STATO DI CONSERVAZIONE****STCC - Stato di conservazione**

discreto

**STCS - Indicazioni specifiche**

fascia di carta forata/ nastro adesivo/ carta ingiallita

**DA - DATI ANALITICI****DES - DESCRIZIONE****DESI - Codifica Iconclass**

soggetto non rilevabile

**DESS - Indicazioni sul soggetto**

Lettura iconografica: riproduzione fotografica di dipinto; Ritratto di Giovinetta; Giovinetta in bianco; Giovinetta malata; Giovinetta col tricorno. Categoria merceologica/ tipo evento: manifestazioni culturali; mostre; mostra d'arte; pittura. Nomi: Pittura lombarda del secondo 800; Villa comunale dell'Olmo; Daniele Ranzoni; Galleria d'Arte Moderna di Milano. Luoghi: Como; Milano.

**ISR - ISCRIZIONI****ISRC - Classe di appartenenza**

indicazione di responsabilità

**ISRS - Tecnica di scrittura**

a stampa

**ISRT - Tipo di caratteri**

corsivo alto-basso

**ISRP - Posizione**

in basso a destra

**ISRI - Trascrizione**

Stab. Dalle Nogare &amp; Armetti - Milano

**ISR - ISCRIZIONI****ISRC - Classe di appartenenza**

di titolazione

**ISRS - Tecnica di scrittura**

a stampa

**ISRT - Tipo di caratteri**

capitale

**ISRP - Posizione**

in basso al centro

**ISRI - Trascrizione**

PITTURA LOMBARDA/ DEL SECONDO 800

**ISR - ISCRIZIONI****ISRC - Classe di appartenenza**

documentaria

**ISRS - Tecnica di scrittura**

a stampa

**ISRT - Tipo di caratteri**

capitale

**ISRP - Posizione**

in basso al centro; lungo il margine in basso al centro

**ISRI - Trascrizione**

VILLA COMUNALE DELL'OLMO// COMO - GIUGNO - SETTEMBRE - 1954

**ISR - ISCRIZIONI****ISRC - Classe di appartenenza**

didascalica

**ISRS - Tecnica di scrittura**

a stampa

**ISRT - Tipo di caratteri**

capitale

**ISRP - Posizione**

sotto l'immagine a sinistra e a destra

**ISRI - Trascrizione**

DANIELE RANZONI RITRATTO DI GIOVINETTA

**ISR - ISCRIZIONI****ISRC - Classe di appartenenza**

firma

<b>ISRS - Tecnica di scrittura</b>	a stampa
<b>ISRT - Tipo di caratteri</b>	corsivo alto-basso
<b>ISRP - Posizione</b>	nell'immagine, lungo il margine destro
<b>ISRI - Trascrizione</b>	Ranzoni
<b>ISR - ISCRIZIONI</b>	
<b>ISRC - Classe di appartenenza</b>	documentaria
<b>ISRS - Tecnica di scrittura</b>	a stampa
<b>ISRT - Tipo di caratteri</b>	caratteri vari
<b>ISRP - Posizione</b>	in basso a sinistra; in basso al centro
<b>ISRI - Trascrizione</b>	Autorizzazione della Questura di Como in data 24 giugno 1954 per tutto lo Stato// ESENTE DA BOLLO
<b>STM - STEMMI, EMBLEMI, MARCHI</b>	
<b>STMC - Classe di appartenenza</b>	bollo
<b>STMQ - Qualificazione</b>	di collezione
<b>STMI - Identificazione</b>	Raccolta Salce
<b>STMU - Quantita'</b>	1
<b>STMP - Posizione</b>	sul retro in basso a sinistra
<b>STMD - Descrizione</b>	Rettangolare. All'interno: RACCOLTA SALCE/ INV e numero 7829 a penna
<b>NSC - Notizie storico-critiche</b>	La stampa consiste in una riproduzione fotografica del dipinto di Daniele Ranzoni "Giovinetta in bianco" (1885, Milano, Galleria d'Arte Moderna). L'ambito culturale in cui è stata realizzata la locandina può essere ricondotto a un generico ambito lombardo, sia per la sede della mostra pubblicizzata (Como), sia per il luogo della sua pubblicazione (Milano).
<b>TU - CONDIZIONE GIURIDICA E VINCOLI</b>	
<b>ACQ - ACQUISIZIONE</b>	
<b>ACQT - Tipo acquisizione</b>	donazione
<b>ACQN - Nome</b>	Nando Salce
<b>ACQD - Data acquisizione</b>	1962
<b>ACQL - Luogo acquisizione</b>	Treviso
<b>CDG - CONDIZIONE GIURIDICA</b>	
<b>CDGG - Indicazione generica</b>	proprietà Stato
<b>CDGS - Indicazione specifica</b>	Soprintendenza BSAE VE BL PD e TV
<b>CDGI - Indirizzo</b>	Santa Croce 770 - Venezia
<b>DO - FONTI E DOCUMENTI DI RIFERIMENTO</b>	
<b>FTA - DOCUMENTAZIONE FOTOGRAFICA</b>	
<b>FTAX - Genere</b>	documentazione allegata
<b>FTAP - Tipo</b>	fotografia digitale (file)
<b>FTAA - Autore</b>	Toso, Gabriele
<b>FTAD - Data</b>	2008

<b>FTAE - Ente proprietario</b>	Soprintendenza BSAE VE BL PD e TV
<b>FTAC - Collocazione</b>	Archivio Fotografico SBSAE VE BL PD e TV
<b>FTAN - Codice identificativo</b>	07829_VE 11143
<b>FTAF - Formato</b>	TIFF
<b>AD - ACCESSO AI DATI</b>	
<b>ADS - SPECIFICHE DI ACCESSO AI DATI</b>	
<b>ADSP - Profilo di accesso</b>	1
<b>ADSM - Motivazione</b>	scheda contenente dati liberamente accessibili
<b>CM - COMPILAZIONE</b>	
<b>CMP - COMPILAZIONE</b>	
<b>CMPD - Data</b>	2013
<b>CMPN - Nome</b>	Pesci, Flavia
<b>RSR - Referente scientifico</b>	Mazza, Marta
<b>RSR - Referente scientifico</b>	Sartor, Lucia
<b>FUR - Funzionario responsabile</b>	Majoli, Luca
<b>AN - ANNOTAZIONI</b>	
<b>OSS - Osservazioni</b>	Si rileva la presenza, in alto al centro, di un foro utilizzato per appendere a parete la locandina.