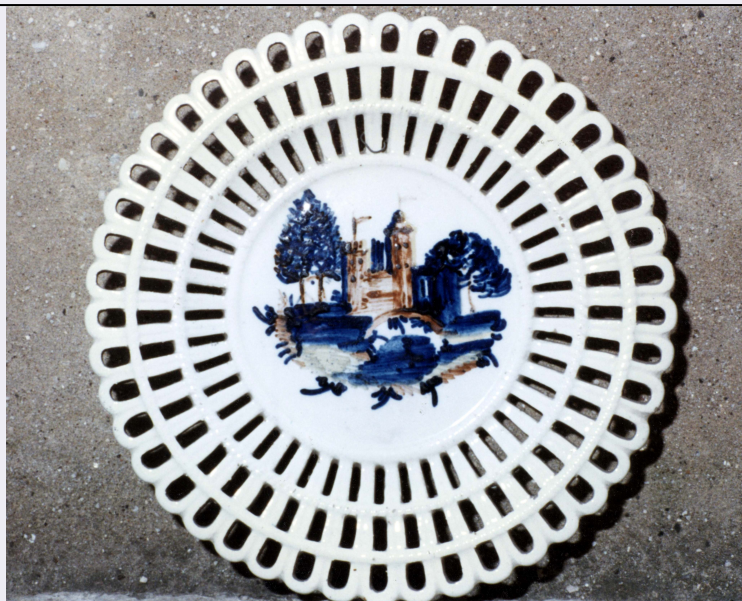


SCHEDA



CD - CODICI

TSK - Tipo Scheda	OA
LIR - Livello ricerca	I
NCT - CODICE UNIVOCO	
NCTR - Codice regione	03
NCTN - Numero catalogo generale	00727184
ESC - Ente schedatore	S74
ECP - Ente competente	S74

OG - OGGETTO

OGT - OGGETTO	
OGTD - Definizione	piatto
QNT - QUANTITA'	
QNTN - Numero	1

LC - LOCALIZZAZIONE GEOGRAFICO-AMMINISTRATIVA

PVC - LOCALIZZAZIONE GEOGRAFICO-AMMINISTRATIVA ATTUALE

PVCS - Stato	ITALIA
PVCR - Regione	Lombardia
PVCP - Provincia	BS
PVCC - Comune	Lonato

LDC - COLLOCAZIONE SPECIFICA

LDCT - Tipologia	casa museo
LDCN - Denominazione	Casa del Podestà
LDCC - Complesso monumentale di appartenenza	Fondazione Ugo da Como

DT - CRONOLOGIA

DTZ - CRONOLOGIA GENERICA

DTZG - Secolo	sec. XIX
DTZS - Frazione di secolo	seconda meta'
DTS - CRONOLOGIA SPECIFICA	
DTSI - Da	1850
DTSF - A	1889
DTM - Motivazione cronologia	analisi stilistica
AU - DEFINIZIONE CULTURALE	
ATB - AMBITO CULTURALE	
ATBD - Denominazione	manifattura ravennate
ATBR - Riferimento all'intervento	esecuzione
ATBM - Motivazione dell'attribuzione	analisi stilistica
MT - DATI TECNICI	
MTC - Materia e tecnica	terraglia
MIS - MISURE	
MISU - Unita'	cm
MISD - Diametro	25
CO - CONSERVAZIONE	
STC - STATO DI CONSERVAZIONE	
STCC - Stato di conservazione	buono
DA - DATI ANALITICI	
DES - DESCRIZIONE	
DESO - Indicazioni sull'oggetto	Piatto con ampia tesa obliqua a traforo e cavetto circolare su base ad anello a leggero rilievo. Smalto bianco, tesa a motivo di canestro intrecciato con stecche parallele ripiegate all'estremità e fissate da tre fasce ad anello. Nel cavetto decorazione "a paesaggetto" nei colori blu, verde e bruno, costituita da un castello a due torri tra alberi e un ponticello in primo piano. Sul retro, al centro, impresso sull'argilla prima della cottura compare il monogramma della manifattura d'origine, originaria di Savignano sul Rubicone (Ravenna).
DESI - Codifica Iconclass	n.r
DESS - Indicazioni sul soggetto	n.r
ISR - ISCRIZIONI	
ISRC - Classe di appartenenza	documentaria
ISRS - Tecnica di scrittura	a impressione
ISRT - Tipo di caratteri	capitale
ISRP - Posizione	sul retro, al centro
ISRI - Trascrizione	G.N./ SAVIGNANO
NSC - Notizie storico-critiche	Piatto ornamentale in terraglia con decorazione a traforo ispirata dalle ceramiche di importazione inglesi e dalle riproduzioni delle stesse realizzate in Veneto. Numero 637 nell'inventario del 1944.
TU - CONDIZIONE GIURIDICA E VINCOLI	

CDG - CONDIZIONE GIURIDICA

CDGG - Indicazione generica	proprietà privata
------------------------------------	-------------------

DO - FONTI E DOCUMENTI DI RIFERIMENTO**FTA - DOCUMENTAZIONE FOTOGRAFICA**

FTAX - Genere	documentazione allegata
FTAP - Tipo	fotografia digitale (file)
FTAN - Codice identificativo	00727184
FTAF - Formato	jpg

FTA - DOCUMENTAZIONE FOTOGRAFICA

FTAX - Genere	documentazione allegata
FTAP - Tipo	fotografia digitale (file)
FTAF - Formato	jpg

BIB - BIBLIOGRAFIA

BIBX - Genere	bibliografia specifica
BIBA - Autore	Lusardi S./ Valbusa R.
BIBD - Anno di edizione	2005
BIBH - Sigla per citazione	000037

AD - ACCESSO AI DATI**ADS - SPECIFICHE DI ACCESSO AI DATI**

ADSP - Profilo di accesso	2
ADSM - Motivazione	scheda di bene non adeguatamente sorvegliabile

CM - COMPILAZIONE**CMP - COMPILAZIONE**

CMPD - Data	1998
CMPN - Nome	Guglielmetti A.
FUR - Funzionario responsabile	Sala L.
FUR - Funzionario responsabile	Mori M.

RVM - TRASCRIZIONE PER INFORMATIZZAZIONE

RVMD - Data	2013
RVMN - Nome	Frisoni C.

AN - ANNOTAZIONI