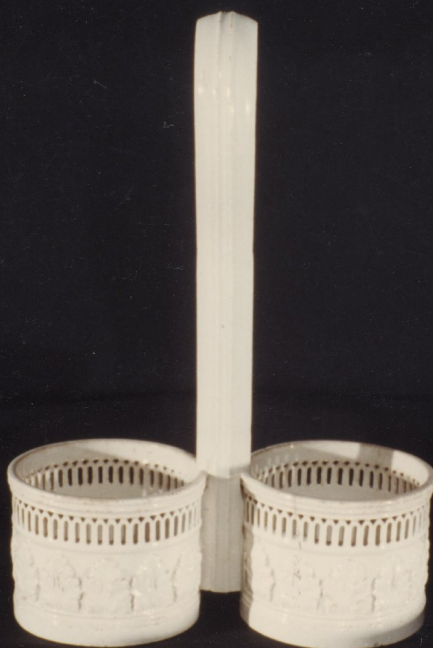


SCHEDA



CD - CODICI

TSK - Tipo Scheda OA

LIR - Livello ricerca I

NCT - CODICE UNIVOCO

NCTR - Codice regione 03

NCTN - Numero catalogo generale 00727195

ESC - Ente schedatore S74

ECP - Ente competente S74

OG - OGGETTO

OGT - OGGETTO

OGTD - Definizione ampolliera

QNT - QUANTITA'

QNTN - Numero 1

LC - LOCALIZZAZIONE GEOGRAFICO-AMMINISTRATIVA

PVC - LOCALIZZAZIONE GEOGRAFICO-AMMINISTRATIVA ATTUALE

PVCS - Stato ITALIA

PVCR - Regione Lombardia

PVCP - Provincia BS

PVCC - Comune Lonato

LDC - COLLOCAZIONE SPECIFICA

LDCT - Tipologia casa museo

LDCN - Denominazione	Casa del Podestà
LDCC - Complesso monumentale di appartenenza	Fondazione Ugo da Como
DT - CRONOLOGIA	
DTZ - CRONOLOGIA GENERICA	
DTZG - Secolo	sec. XIX
DTZS - Frazione di secolo	primo quarto
DTS - CRONOLOGIA SPECIFICA	
DTSI - Da	1800
DTSF - A	1824
DTM - Motivazione cronologia	analisi stilistica
AU - DEFINIZIONE CULTURALE	
ATB - AMBITO CULTURALE	
ATBD - Denominazione	manifattura trevigiana
ATBR - Riferimento all'intervento	esecuzione
ATBM - Motivazione dell'attribuzione	analisi stilistica
MT - DATI TECNICI	
MTC - Materia e tecnica	terraglia
MIS - MISURE	
MISU - Unita'	cm
MISA - Altezza	25
MISL - Larghezza	17
MISV - Varie	diametro cestelli cm 8
CO - CONSERVAZIONE	
STC - STATO DI CONSERVAZIONE	
STCC - Stato di conservazione	buono
STCS - Indicazioni specifiche	scrostature dello smalto
DA - DATI ANALITICI	
DES - DESCRIZIONE	
DESO - Indicazioni sull'oggetto	Ampolliera composta da due cestelli cilindrici sagomati alla base e all'orlo, con decorazione a traforo costituita da un giro di archetti cui si sovrappongono forellini e da motivo a rilievo di foglie d'acanto. L'impugnatura è costituita da un'ansa a nastro sagomato, impostata nel punto di congiungimento dei due cestelli. Vernice colore avorio. Marca assente.
DESI - Codifica Iconclass	n.r
DESS - Indicazioni sul soggetto	n.r
NSC - Notizie storico-critiche	Confronti con esemplari conservati presso i Musei Civici di Treviso permettono l'attribuzione alla manifattura Fontebasso. Numero 787 nell'inventario del 1944.

TU - CONDIZIONE GIURIDICA E VINCOLI**CDG - CONDIZIONE GIURIDICA**

CDGG - Indicazione generica	proprietà privata
------------------------------------	-------------------

DO - FONTI E DOCUMENTI DI RIFERIMENTO**FTA - DOCUMENTAZIONE FOTOGRAFICA**

FTAX - Genere	documentazione allegata
FTAP - Tipo	fotografia digitale (file)
FTAN - Codice identificativo	00727195
FTAF - Formato	jpg

BIB - BIBLIOGRAFIA

BIBX - Genere	bibliografia di confronto
BIBA - Autore	Bellieni A.
BIBD - Anno di edizione	1990
BIBH - Sigla per citazione	000118
BIBN - V., pp., nn.	pp. 377-391

BIB - BIBLIOGRAFIA

BIBX - Genere	bibliografia di confronto
BIBA - Autore	Bellieni A.
BIBD - Anno di edizione	1991
BIBH - Sigla per citazione	000073
BIBN - V., pp., nn.	n. 201

BIB - BIBLIOGRAFIA

BIBX - Genere	bibliografia specifica
BIBA - Autore	Lusardi S./ Valbusa R.
BIBD - Anno di edizione	2005
BIBH - Sigla per citazione	000037

AD - ACCESSO AI DATI**ADS - SPECIFICHE DI ACCESSO AI DATI**

ADSP - Profilo di accesso	2
ADSM - Motivazione	scheda di bene non adeguatamente sorvegliabile

CM - COMPILAZIONE**CMP - COMPILAZIONE**

CMPD - Data	1997
CMPN - Nome	Guglielmetti A.

FUR - Funzionario responsabile	Sala L.
---------------------------------------	---------

FUR - Funzionario responsabile	Mori M.
---------------------------------------	---------

RVM - TRASCRIZIONE PER INFORMATIZZAZIONE

RVMD - Data	2013
RVMN - Nome	Frisoni C.

AN - ANNOTAZIONI