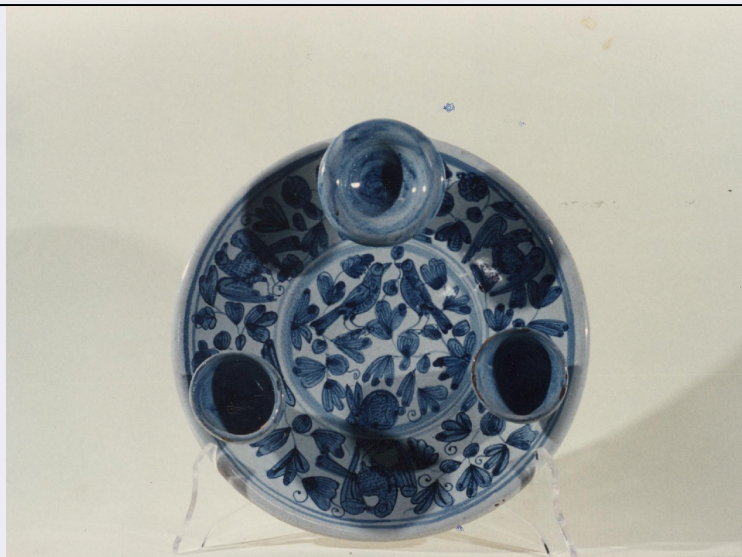


SCHEDA



CD - CODICI

TSK - Tipo Scheda OA

LIR - Livello ricerca I

NCT - CODICE UNIVOCO

NCTR - Codice regione 03

NCTN - Numero catalogo generale 00727228

ESC - Ente schedatore S74

ECP - Ente competente S74

OG - OGGETTO

OGT - OGGETTO

OGTD - Definizione portauovo

QNT - QUANTITA'

QNTN - Numero 1

LC - LOCALIZZAZIONE GEOGRAFICO-AMMINISTRATIVA

PVC - LOCALIZZAZIONE GEOGRAFICO-AMMINISTRATIVA ATTUALE

PVCS - Stato ITALIA

PVCR - Regione Lombardia

PVCP - Provincia BS

PVCC - Comune Lonato

LDC - COLLOCAZIONE SPECIFICA

LDCT - Tipologia casa museo

LDCN - Denominazione Casa del Podestà

LDCC - Complesso monumentale di appartenenza Fondazione Ugo da Como

DT - CRONOLOGIA

DTZ - CRONOLOGIA GENERICA

DTZG - Secolo secc. XIX-XX

DTS - CRONOLOGIA SPECIFICA**DTSI - Da** 1890**DTSF - A** 1920**DTM - Motivazione cronologia** analisi stilistica**AU - DEFINIZIONE CULTURALE****ATB - AMBITO CULTURALE****ATBD - Denominazione** manifattura di Deruta**ATBR - Riferimento all'intervento** esecuzione**ATBM - Motivazione dell'attribuzione** analisi stilistica**MT - DATI TECNICI****MTC - Materia e tecnica** maiolica**MIS - MISURE****MISU - Unita'** cm**MISD - Diametro** 21**CO - CONSERVAZIONE****STC - STATO DI CONSERVAZIONE****STCC - Stato di conservazione** buono**DA - DATI ANALITICI****DES - DESCRIZIONE****DESO - Indicazioni sull'oggetto** Piatto di forma circolare con due portauovo e una piccola saliera. Smalto bianco azzurro, disegno e decoro nei diversi toni di blu. Pasta leggera. La decorazione è costituita da un fitto ornato di uccelli ad ali aperte e chiuse, conigli e tralci fioriti. Marca assente.**DESI - Codifica Iconclass** n.r**DESS - Indicazioni sul soggetto** n.r**NSC - Notizie storico-critiche** La fitta decorazione del piatto riprende, nella versione monocroma blu, un motivo documentato in tutta la produzione delle manifatture di Deruta a partire dal XVII secolo. Numero 1046 nell'inventario del 1944.**TU - CONDIZIONE GIURIDICA E VINCOLI****CDG - CONDIZIONE GIURIDICA****CDGG - Indicazione generica** proprietà privata**DO - FONTI E DOCUMENTI DI RIFERIMENTO****FTA - DOCUMENTAZIONE FOTOGRAFICA****FTAX - Genere** documentazione allegata**FTAP - Tipo** fotografia digitale (file)**FTAN - Codice identificativo** 00727228**FTAF - Formato** jpg**BIB - BIBLIOGRAFIA****BIBX - Genere** bibliografia di confronto

BIBA - Autore	Lise G.
BIBD - Anno di edizione	1974
BIBH - Sigla per citazione	000064
BIB - BIBLIOGRAFIA	
BIBX - Genere	bibliografia di confronto
BIBA - Autore	Falchi R./ Tiscione D.
BIBD - Anno di edizione	1989
BIBH - Sigla per citazione	000095
BIB - BIBLIOGRAFIA	
BIBX - Genere	bibliografia di confronto
BIBA - Autore	Fiocco C./ Gherardi G.
BIBD - Anno di edizione	1994
BIBH - Sigla per citazione	000062
BIB - BIBLIOGRAFIA	
BIBX - Genere	bibliografia di confronto
BIBA - Autore	Busti G./ Cocchi F.
BIBD - Anno di edizione	1997
BIBH - Sigla per citazione	000063
BIB - BIBLIOGRAFIA	
BIBX - Genere	bibliografia specifica
BIBA - Autore	Lusardi S./ Valbusa R.
BIBD - Anno di edizione	2005
BIBH - Sigla per citazione	000037
AD - ACCESSO AI DATI	
ADS - SPECIFICHE DI ACCESSO AI DATI	
ADSP - Profilo di accesso	2
ADSM - Motivazione	scheda di bene non adeguatamente sorvegliabile
CM - COMPILAZIONE	
CMP - COMPILAZIONE	
CMPD - Data	1998
CMPN - Nome	Guglielmetti A.
FUR - Funzionario responsabile	Sala L.
FUR - Funzionario responsabile	Mori M.
RVM - TRASCRIZIONE PER INFORMATIZZAZIONE	
RVMD - Data	2013
RVMN - Nome	Frisoni C.
AN - ANNOTAZIONI	