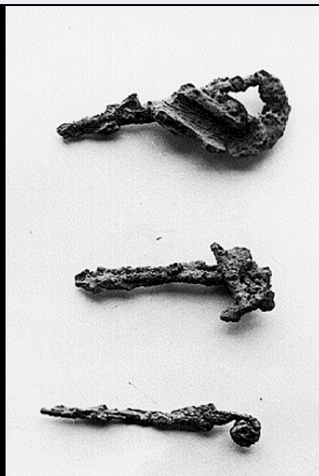


SCHEDA



19/00028614

CD - CODICI

TSK - Tipo di scheda	A
LIR - Livello di ricerca	P
NCT - CODICE UNIVOCO	
NCTR - Codice regione	11
NCTN - Numero catalogo generale	00215775
ESC - Ente schedatore	S03
ECP - Ente competente	S03

LC - LOCALIZZAZIONE

PVC - LOCALIZZAZIONE GEOGRAFICO-AMMINISTRATIVA

PVCP - Provincia	AN
PVCC - Comune	Fabriano
PVCF - Frazione	Fabriano

CST - CENTRO STORICO

CSTN - Numero d'ordine	01
CSTD - Denominazione	Fabriano
CSTA	capoluogo municipale

ZUR - ZONA URBANA

ZURN - Numero	0
ZURD - Denominazione	zona centrale

SET - ZONA URBANA

SETT - Tipo	SU
-------------	----

OG - OGGETTO

OGT - OGGETTO

OGTT - Tipo	palazzetto
OGTQ - Qualificazione	di appartamenti
OGTD - Denominazione	Palazzetto in Via Gioberti, 90

RV - GERARCHIA

RVE - RIFERIMENTO VERTICALE

RVEL - Livello	bene individuo
-----------------------	----------------

CR - RIFERIMENTI GEO-TOPOGRAFICI**CRD - COORDINATE**

CRDR - Sistema di riferimento	Gauss-Boaga
--------------------------------------	-------------

CRDZ - Altitudine significativa	325.00
--	--------

UB - UBICAZIONE**CTS - CATASTO**

CTSF - Foglio	136
----------------------	-----

CTSD - Data foglio	2004
---------------------------	------

UBV - UBICAZIONE

UBVA - Genere dell'affaccio	principale
------------------------------------	------------

UBVD - Denominazione spazio viabilistico	Via Gioberti
---	--------------

UBVN - Numero civico	90(P)
-----------------------------	-------

AU - DEFINIZIONE CULTURALE**ATB - AMBITO CULTURALE**

ATBR - Riferimento all'intervento (ruolo)	costruzione
--	-------------

ATBD - Denominazione	maestranze locali
-----------------------------	-------------------

ATBM - Fonte dell'attribuzione	analisi dei caratteri stilistici (n.d.c.)
---------------------------------------	---

RE - NOTIZIE STORICHE**REN - NOTIZIA**

REN R - Riferimento	intero bene
----------------------------	-------------

RENS - Notizia sintetica	costruzione
---------------------------------	-------------

REL - CRONOLOGIA, ESTREMO REMOTO

RELS - Secolo	XVII
----------------------	------

RELF - Frazione di secolo	metà
----------------------------------	------

RELW - Validita'	post
-------------------------	------

REV - CRONOLOGIA, ESTREMO RECENTE

REVS - Secolo	XVIII
----------------------	-------

REVF - Frazione di secolo	metà
----------------------------------	------

RE VW - Validita'	ante
--------------------------	------

CO - CONSERVAZIONE**STC - STATO DI CONSERVAZIONE**

STCR - Riferimento alla parte	intero bene
--------------------------------------	-------------

STCC - Stato di conservazione	buono
--------------------------------------	-------

US - UTILIZZAZIONI**USA - USO ATTUALE**

USAR - Riferimento alla parte	intero bene
USAD - Uso	abitazione
TU - CONDIZIONE GIURIDICA E VINCOLI	
CDG - CONDIZIONE GIURIDICA	
CDGG - Indicazione generica	proprietà privata
STU - STRUMENTI URBANISTICI	
STUT - Strumento in vigore	P.R.G.
STUN - Sintesi normativa zona	Centro Storico: insediamenti sei-settecenteschi (zona A2)
AL - ALLEGATI	
SFC - Stralcio foglio catastale	1
FTA - FOTOGRAFIE	
FTAN - Codice identificativo	2(00215775ft01)
FTAP - Tipo	fotografia digitale
FTA - FOTOGRAFIE	
FTAP - Tipo	fotografia digitale
FTA - FOTOGRAFIE	
FTAP - Tipo	fotografia digitale
FTA - FOTOGRAFIE	
FTAP - Tipo	fotografia digitale
DO - FONTI E DOCUMENTI DI RIFERIMENTO	
IGM - CARTOGRAFIA I.G.M.I.	
IGMN - Estremi della tavoletta	F.° 116 II S.E.
IGMD - Denominazione	FABRIANO
SK - RIFERIMENTO ALTRE SCHEDE	
RSE - ALTRE SCHEDE O VECCHIE SCHEDE	
RSER - Riferimento argomento	scheda di catalogo
RSEC - Codici	11/00006097 (IPCE)
RSED - Data	1973
RSEN - Compilatori	Pavia R.
CM - COMPILAZIONE	
CMP - COMPILATORI	
CMPR - Ruolo del compilatore	compilazione della scheda (speditiva)
CMPN - Nome del compilatore	Lucarelli C.
CMPD - Data	2004
CMP - COMPILATORI	
CMPR - Ruolo del compilatore	informatizzazione della scheda (speditiva)

CMPN - Nome del compilatore	Lucarelli C.
CMPD - Data	2004
CMP - COMPILATORI	
CMPR - Ruolo del compilatore	fotografia della scheda (speditiva)
CMPN - Nome del compilatore	Lucarelli C.
CMPD - Data	2004
FUR - Funzionario responsabile	NR