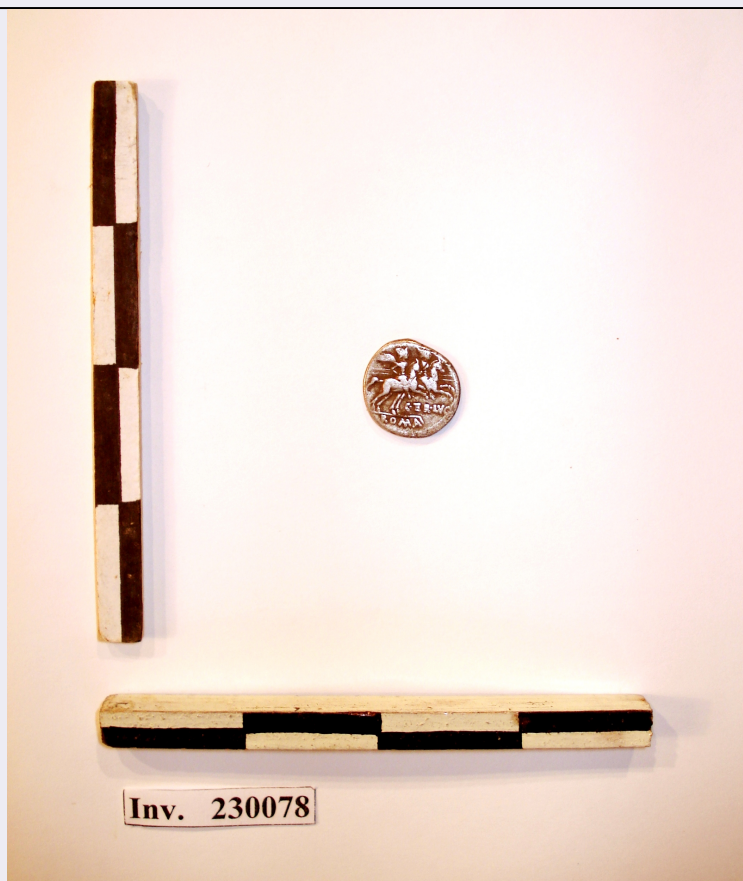


SCHEDA



CD - CODICI

TSK - Tipo Scheda	NU
LIR - Livello ricerca	I
NCT - CODICE UNIVOCO	
NCTR - Codice regione	16
NCTN - Numero catalogo generale	00092600
ESC - Ente schedatore	S63
ECP - Ente competente	S63

OG - OGGETTO

OGT - OGGETTO

OGTD - Definizione	moneta
OGTT - Classificazione tipologica	RRC 217/1
OGTL - Legenda tipo	C TER LUC/ROMA
OGTO - Nominale	denario
OGTR - Serie	Romana repubblicana
OGR - Disponibilità	reale

LC - LOCALIZZAZIONE GEOGRAFICO AMMINISTRATIVA

PVC - LOCALIZZAZIONE GEOGRAFICO AMMINISTRATIVA ATTUALE

PVCS - Stato	ITALIA
PVCR - Regione	Puglia

PVCP - Provincia	FG
PVCC - Comune	Faeto
LDC - COLLOCAZIONE SPECIFICA	
LDCT - Tipologia	palazzo
LDCN - Denominazione attuale	Museo Civico del Territorio
LDCU - Indirizzo	Via Vittorio Emanuele 5
LA - ALTRE LOCALIZZAZIONI GEOGRAFICO AMMINISTRATIVE	
TCL - Tipo di localizzazione	luogo di provenienza
PRV - LOCALIZZAZIONE GEOGRAFICO AMMINISTRATIVA	
PRVS - Stato	ITALIA
PRVR - Regione	Puglia
PRVP - Provincia	FG
PRVC - Comune	Faeto
UB - DATI PATRIMONIALI	
INV - INVENTARIO	
INVN - Numero	TA 230078
INVD - Data	04.01.2013
STI - STIMA	
DT - CRONOLOGIA	
DTZ - CRONOLOGIA GENERICA	
DTZG - Fascia cronologica di riferimento	II a.C.
DTZS - Frazione cronologica	metà
DTS - CRONOLOGIA SPECIFICA	
DTSI - Da	147 a.C.
DTSF - A	147 a.C.
DTM - Motivazione cronologia	analisi tipologica
MT - DATI TECNICI	
MTC - Materia e tecnica	argento
MIS - MISURE	
MISU - Unità	cm
MISD - Diametro	1,8
MISS - Spessore	0,2
DA - DATI ANALITICI	
DES - DESCRIZIONE	
DESA - Dritto	Testa di Roma a destra, con elmo attico alato. Dietro una piccola Vittoria con corona e X.
DESM - Rovescio	Dioscuri a cavallo verso destra.
DESG - Legenda rovescio	C TER LUC/ROMA
DESR - Lingua rovescio	latino
DEST - Alfabeto/scrittura rovescio	latino

ZEC - Zecca	Roma
CO - CONSERVAZIONE	
STC - STATO DI CONSERVAZIONE	
STCC - Stato di conservazione	intero
STCL - Leggibilità	buona
TU - CONDIZIONE GIURIDICA E VINCOLI	
ACQ - ACQUISIZIONE	
ACQT - Tipo acquisizione	ritrovamento fortuito
ACQD - Data acquisizione	02.09.2011
CDG - CONDIZIONE GIURIDICA	
CDGG - Indicazione generica	proprietà Stato
CDGS - Indicazione specifica	MiBAC
DO - FONTI E DOCUMENTI DI RIFERIMENTO	
FTA - DOCUMENTAZIONE FOTOGRAFICA	
FTAX - Genere	documentazione allegata
FTAP - Tipo	fotografia digitale (file)
FTAN - Codice identificativo	S63 FG 000006
FTA - DOCUMENTAZIONE FOTOGRAFICA	
FTAX - Genere	documentazione allegata
FTAP - Tipo	fotografia digitale (file)
FTAN - Codice identificativo	S63 FG 000006 (a)
BIB - BIBLIOGRAFIA	
BIBX - Genere	bibliografia di confronto
BIBA - Autore	F. CATALLI
BIBD - Anno di edizione	2001
BIBH - Sigla per citazione	S63FT22
BIB - BIBLIOGRAFIA	
BIBX - Genere	bibliografia di confronto
BIBA - Autore	M. H. CRAWFORD
BIBD - Anno di edizione	1989
BIBH - Sigla per citazione	S63FT23
BIL - Citazione completa	F. CATALLI, La monetazione romana repubblicana, Roma 2001.
BIL - Citazione completa	M. H. CRAWFORD, Roman Republican coinage, Cambridge 1989, Crawford 217/1.
AD - ACCESSO AI DATI	
ADS - SPECIFICHE DI ACCESSO AI DATI	
ADSP - Profilo di accesso	1
ADSM - Motivazione	scheda contenente dati liberamente accessibili
CM - COMPILAZIONE	
CMP - COMPILAZIONE	

CMPD - Data	2013
CMPN - Nome	Alessandro Melilli
FUR - Funzionario responsabile	Dott. Italo Maria Muntoni