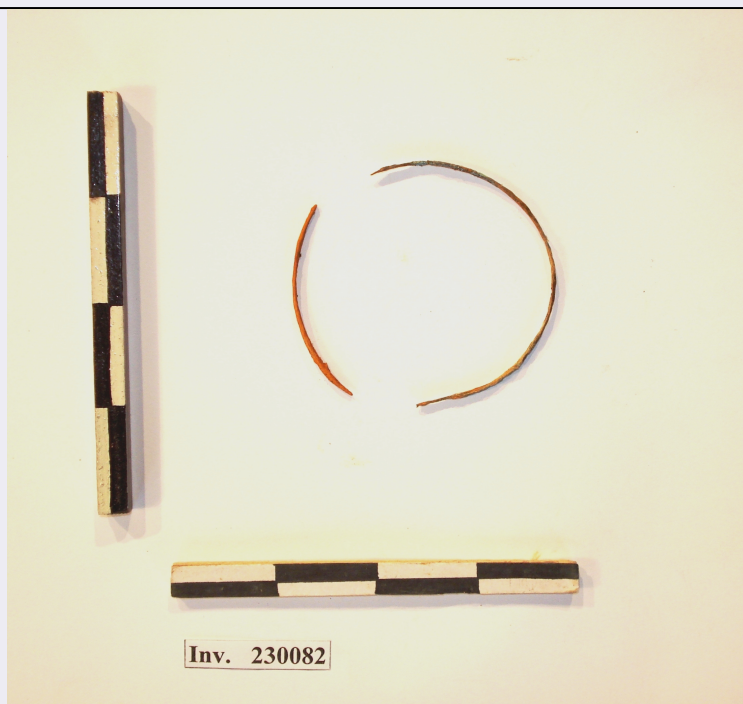


SCHEDA



Inv. 230082

CD - CODICI

TSK - Tipo Scheda RA

LIR - Livello ricerca I

NCT - CODICE UNIVOCO

NCTR - Codice regione 16

NCTN - Numero catalogo generale 00092601

ESC - Ente schedatore S63

ECP - Ente competente S63

OG - OGGETTO

OGT - OGGETTO

OGTD - Definizione armilla

OGTT - Tipologia armilla a nastro

LC - LOCALIZZAZIONE GEOGRAFICO-AMMINISTRATIVA

PVC - LOCALIZZAZIONE GEOGRAFICO-AMMINISTRATIVA ATTUALE

PVCS - Stato ITALIA

PVCR - Regione Puglia

PVCP - Provincia FG

PVCC - Comune Faeto

LDC - COLLOCAZIONE SPECIFICA

LDCT - Tipologia palazzo

LDCQ - Qualificazione comunale

LDCN - Denominazione Museo Civico del Territorio

LDCC - Complesso monumentale di appartenenza Casa del Capitano

LDCU - Denominazione spazio viabilistico	Via Vittorio Emanuele 5
---	-------------------------

LA - ALTRE LOCALIZZAZIONI GEOGRAFICO-AMMINISTRATIVE

TCL - Tipo di localizzazione	luogo di provenienza
-------------------------------------	----------------------

PRV - LOCALIZZAZIONE GEOGRAFICO-AMMINISTRATIVA

PRVS - Stato	ITALIA
---------------------	--------

PRVR - Regione	Puglia
-----------------------	--------

PRVP - Provincia	FG
-------------------------	----

PRVC - Comune	Faeto
----------------------	-------

PRC - COLLOCAZIONE SPECIFICA

PRCT - Tipologia	sito archeologico
-------------------------	-------------------

PRCD - Denominazione	Località Fontana Cavallo
-----------------------------	--------------------------

UB - DATI PATRIMONIALI

INV - INVENTARIO DI MUSEO O SOPRINTENDENZA

INVN - Numero	TA 230082
----------------------	-----------

INVD - Data	04.01.2013
--------------------	------------

STI - STIMA	
--------------------	--

DT - CRONOLOGIA

DTZ - CRONOLOGIA GENERICA

DTZG - Fascia cronologica di riferimento	Eta' romana imperiale
---	-----------------------

DTS - CRONOLOGIA SPECIFICA

DTSI - Da	I secolo
------------------	----------

DTSF - A	IV secolo
-----------------	-----------

DTM - Motivazione cronologia	analisi stilistica
-------------------------------------	--------------------

MT - DATI TECNICI

MTC - Materia e tecnica	bronzo/
--------------------------------	---------

MIS - MISURE

MISU - Unita'	cm
----------------------	----

MISD - Diametro	6
------------------------	---

MISS - Spessore	0,3
------------------------	-----

DA - DATI ANALITICI

DES - DESCRIZIONE

DESO - Indicazioni sull'oggetto	Armilla a nastro. Lamina liscia con capi aperti e terminazioni a punta.
--	---

CO - CONSERVAZIONE

STC - STATO DI CONSERVAZIONE

STCC - Stato di conservazione	parzialmente ricomponibile
--------------------------------------	----------------------------

STCS - Indicazioni specifiche	Si conserva in due frammenti. Notevolmente ossidato.
--------------------------------------	--

TU - CONDIZIONE GIURIDICA E VINCOLI

ACQ - ACQUISIZIONE

ACQT - Tipo acquisizione	ritrovamento fortuito
---------------------------------	-----------------------

ACQD - Data acquisizione	02.09.2011
CDG - CONDIZIONE GIURIDICA	
CDGG - Indicazione generica	proprietà Stato
CDGS - Indicazione specifica	MiBAC
DO - FONTI E DOCUMENTI DI RIFERIMENTO	
FTA - DOCUMENTAZIONE FOTOGRAFICA	
FTAX - Genere	documentazione allegata
FTAP - Tipo	fotografia digitale (file)
FTAN - Codice identificativo	S63 FG 000007
BIB - BIBLIOGRAFIA	
BIBX - Genere	bibliografia di corredo
BIBA - Autore	L. A. SCATOZZA HÖRICHT
BIBD - Anno di edizione	1989
BIBH - Sigla per citazione	S63FT12
BIB - BIBLIOGRAFIA	
BIBX - Genere	bibliografia di corredo
BIBA - Autore	A. D'AMBROSIO, E. DE CAROLIS
BIBD - Anno di edizione	1997
BIBH - Sigla per citazione	S63FT13
BIB - BIBLIOGRAFIA	
BIBX - Genere	bibliografia di confronto
BIBA - Autore	G. ZAMPIERI, B. LAVARONE
BIBD - Anno di edizione	2000
BIBH - Sigla per citazione	S63FT14
BIL - Citazione completa	L. A. SCATOZZA HÖRICHT, I monili di Ercolano, Roma1989.
BIL - Citazione completa	A. D'AMBROSIO, E. DE CAROLIS (a cura di), I monili dall'area vesuviana, Roma 1997.
BIL - Citazione completa	G. ZAMPIERI, B. LAVARONE (a cura di), Bronzi antichi del Museo archeologico di Padova, Roma 2000.
AD - ACCESSO AI DATI	
ADS - SPECIFICHE DI ACCESSO AI DATI	
ADSP - Profilo di accesso	1
ADSM - Motivazione	scheda contenente dati liberamente accessibili
CM - COMPILAZIONE	
CMP - COMPILAZIONE	
CMPD - Data	2013
CMPN - Nome	Alessandro Melilli
FUR - Funzionario responsabile	Dott. Italo Maria Muntoni