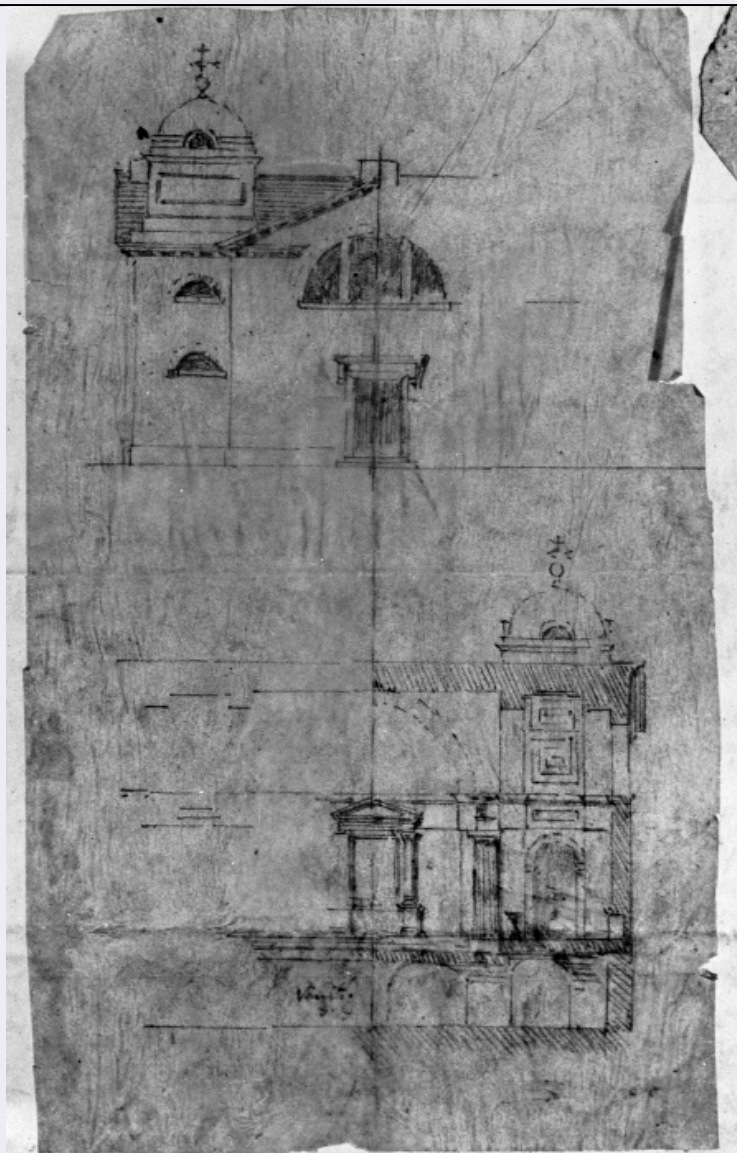


SCHEDA



CD - CODICI

TSK - Tipo Scheda	F
LIR - Livello ricerca	I
NCT - CODICE UNIVOCO	
NCTR - Codice regione	15
NCTN - Numero catalogo generale	00818284
ESC - Ente schedatore	UNISADIP2
ECP - Ente competente	S176

OG - OGGETTO

OGT - OGGETTO

OGTD - Definizione dell'oggetto	negativo
OGTB - Natura biblioteconomica dell'oggetto	s

QNT - QUANTITA'

QNTN - Numero oggetti /elementi	1
SG - SOGGETTO	
SGT - SOGGETTO	
SGTI - Identificazione	chiesa prospetto sezione
SGL - TITOLO	
SGLT - Titolo proprio	Packington Hall, W. Midlands, già Warwickshire. St. James Church. Particolari dei prospetti
SGLS - Specifiche del titolo	stampato sul catalogo p.135
LC - LOCALIZZAZIONE GEOGRAFICO-AMMINISTRATIVA	
PVC - LOCALIZZAZIONE GEOGRAFICO-AMMINISTRATIVA ATTUALE	
PVCS - Stato	ITALIA
PVCR - Regione	Campania
PVCP - Provincia	SA
PVCC - Comune	Fisciano
LDC - COLLOCAZIONE SPECIFICA	
LDCN - Denominazione	DISPAC Fototeca del laboratorio di storia dell'arte
LDCU - Denominazione spazio viabilistico	Via Ponte Don Melillo
LDCM - Denominazione raccolta	La Fortuna di Paestum - Sezione edita
UB - UBICAZIONE E DATI PATRIMONIALI	
UBF - UBICAZIONE FOTO	
UBFP - Fondo	La Fortuna di Paestum
DT - CRONOLOGIA	
DTZ - CRONOLOGIA GENERICA	
DTZG - Secolo	XX
DTS - CRONOLOGIA SPECIFICA	
DTSI - Da	1980
DTSF - A	1986
DTM - MOTIVAZIONE CRONOLOGIA	
DTMM - Motivazione	documentazione
AU - DEFINIZIONE CULTURALE	
AUF - AUTORE DELLA FOTOGRAFIA	
AUFN - Nome scelto (autore personale)	Anonimo
MT - DATI TECNICI	
MTX - Indicazione di colore	BN
MTC - Materia e tecnica	gelatina bromuro d'argento/ pellicola
MIS - MISURE	
MISO - Tipo misure	pellicola
MISU - Unita'	mm
MISA - Altezza	60
MISL - Larghezza	60

CO - CONSERVAZIONE**STC - STATO DI CONSERVAZIONE**

STCC - Stato di conservazione	discreto
--------------------------------------	----------

TU - CONDIZIONE GIURIDICA E VINCOLI**CDG - CONDIZIONE GIURIDICA**

CDGG - Indicazione generica	detenzione Ente pubblico non territoriale
CDGS - Indicazione specifica	Università di Fisciano - DISPAC

DO - FONTI E DOCUMENTI DI RIFERIMENTO**FTA - DOCUMENTAZIONE FOTOGRAFICA**

FTAX - Genere	documentazione allegata
FTAP - Tipo	fotografia digitale (file)
FTAN - Codice identificativo	FP_ED_NE_587

BIB - BIBLIOGRAFIA

BIBX - Genere	bibliografia specifica
BIBA - Autore	Raspi Serra Joselita (a cura di)
BIBD - Anno di edizione	1986
BIBH - Sigla per citazione	L2
BIBN - V., pp., nn.	v.II, p.135
BIBI - V., tavv., figg.	v.II, f.69c

AD - ACCESSO AI DATI**ADS - SPECIFICHE DI ACCESSO AI DATI**

ADSP - Profilo di accesso	1
ADSM - Motivazione	scheda contenente dati liberamente accessibili

CM - COMPILAZIONE**CMP - COMPILAZIONE**

CMPD - Data	2013
CMPN - Nome	Coiro F.
RSR - Referente scientifico	Passaro M.
FUR - Funzionario responsabile	Passaro M.