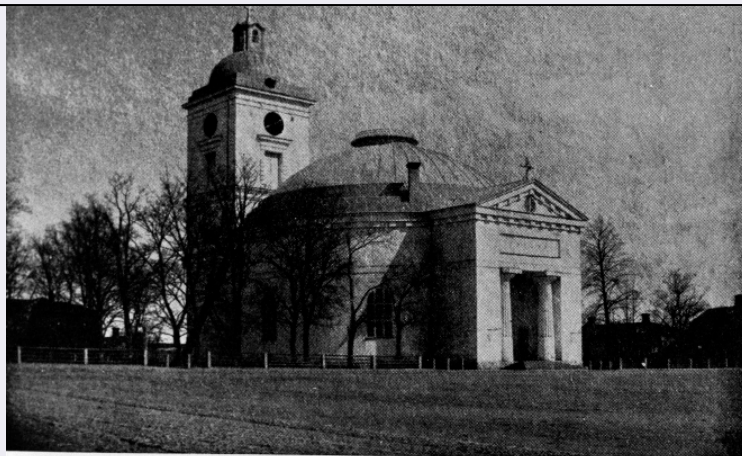


SCHEDA



159. L'église de Tavastehus avant sa transformation en 1892. Photo. Musée National de Finlande.

CD - CODICI

| | |
|---------------------------------|-----------|
| TSK - Tipo Scheda | F |
| LIR - Livello ricerca | I |
| NCT - CODICE UNIVOCO | |
| NCTR - Codice regione | 15 |
| NCTN - Numero catalogo generale | 00818291 |
| ESC - Ente schedatore | UNISADIP2 |
| ECP - Ente competente | S176 |

OG - OGGETTO

OGT - OGGETTO

| | |
|---|----------|
| OGTD - Definizione dell'oggetto | negativo |
| OGTB - Natura biblioteconomica dell'oggetto | s |

QNT - QUANTITA'

| | |
|---------------------------------|---|
| QNTN - Numero oggetti /elementi | 1 |
|---------------------------------|---|

SG - SOGGETTO

SGT - SOGGETTO

| | |
|------------------------|--------|
| SGTI - Identificazione | chiesa |
|------------------------|--------|

SGL - TITOLO

| | |
|------------------------------|---|
| SGLT - Titolo proprio | Tavastehus. Progetto di chiesa con campanile indipendente |
| SGLS - Specifiche del titolo | stampato sul catalogo p.137 |

LC - LOCALIZZAZIONE GEOGRAFICO-AMMINISTRATIVA

PVC - LOCALIZZAZIONE GEOGRAFICO-AMMINISTRATIVA ATTUALE

| | |
|------------------|----------|
| PVCS - Stato | ITALIA |
| PVCR - Regione | Campania |
| PVCP - Provincia | SA |
| PVCC - Comune | Fisciano |

LDC - COLLOCAZIONE SPECIFICA

| | |
|---|---|
| LDCN - Denominazione | DISPAC Fototeca del laboratorio di storia dell'arte |
| LDCU - Denominazione spazio viabilistico | Via Ponte Don Melillo |
| LDCM - Denominazione raccolta | La Fortuna di Paestum - Sezione edita |

UB - UBICAZIONE E DATI PATRIMONIALI**UBF - UBICAZIONE FOTO**

| | |
|---------------------|-----------------------|
| UBFP - Fondo | La Fortuna di Paestum |
|---------------------|-----------------------|

DT - CRONOLOGIA**DTZ - CRONOLOGIA GENERICA**

| | |
|----------------------|----|
| DTZG - Secolo | XX |
|----------------------|----|

DTS - CRONOLOGIA SPECIFICA

| | |
|------------------|------|
| DTSI - Da | 1980 |
| DTSF - A | 1986 |

DTM - MOTIVAZIONE CRONOLOGIA

| | |
|---------------------------|----------------|
| DTMM - Motivazione | documentazione |
|---------------------------|----------------|

AU - DEFINIZIONE CULTURALE**AUF - AUTORE DELLA FOTOGRAFIA**

| | |
|--|---------|
| AUFN - Nome scelto (autore personale) | Anonimo |
|--|---------|

MT - DATI TECNICI

| | |
|------------------------------------|---------------------------------------|
| MTX - Indicazione di colore | BN |
| MTC - Materia e tecnica | gelatina bromuro d'argento/ pellicola |
| MIS - MISURE | |

| | |
|---------------------------|-----------|
| MISO - Tipo misure | pellicola |
| MISU - Unita' | mm |
| MISA - Altezza | 60 |
| MISL - Larghezza | 60 |

CO - CONSERVAZIONE**STC - STATO DI CONSERVAZIONE**

| | |
|--------------------------------------|----------|
| STCC - Stato di conservazione | discreto |
|--------------------------------------|----------|

TU - CONDIZIONE GIURIDICA E VINCOLI**CDG - CONDIZIONE GIURIDICA**

| | |
|-------------------------------------|---|
| CDGG - Indicazione generica | detenzione Ente pubblico non territoriale |
| CDGS - Indicazione specifica | Università di Fisciano - DISPAC |

DO - FONTI E DOCUMENTI DI RIFERIMENTO**FTA - DOCUMENTAZIONE FOTOGRAFICA**

| | |
|-------------------------------------|----------------------------|
| FTAX - Genere | documentazione allegata |
| FTAP - Tipo | fotografia digitale (file) |
| FTAN - Codice identificativo | FP_ED_NE_594 |

BIB - BIBLIOGRAFIA

| | |
|-----------------------------------|----------------------------------|
| BIBX - Genere | bibliografia specifica |
| BIBA - Autore | Raspi Serra Joselita (a cura di) |
| BIBD - Anno di edizione | 1986 |
| BIBH - Sigla per citazione | L2 |
| BIBN - V., pp., nn. | v.II, pp.136-137 |
| BIBI - V., tavv., figg. | v.II, f.75 |

AD - ACCESSO AI DATI**ADS - SPECIFICHE DI ACCESSO AI DATI**

| | |
|----------------------------------|--|
| ADSP - Profilo di accesso | 1 |
| ADSM - Motivazione | scheda contenente dati liberamente accessibili |

CM - COMPILAZIONE**CMP - COMPILAZIONE**

| | |
|---------------------------------------|------------|
| CMPD - Data | 2013 |
| CMPN - Nome | Coiro F. |
| RSR - Referente scientifico | Passaro M. |
| FUR - Funzionario responsabile | Passaro M. |