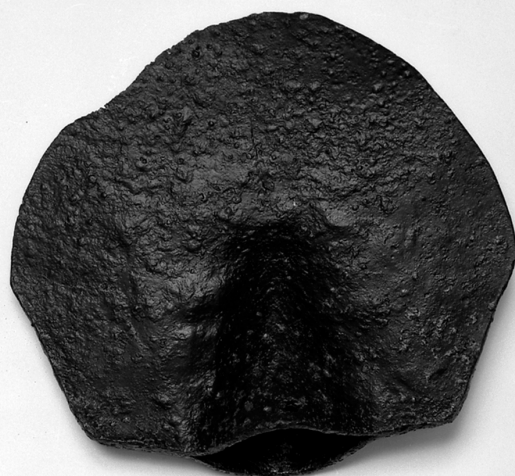


SCHEDA



CD - CODICI

TSK - Tipo Scheda RA

LIR - Livello ricerca C

NCT - CODICE UNIVOCO

NCTR - Codice regione 01

NCTN - Numero catalogo generale 00029281

ESC - Ente schedatore S154

ECP - Ente competente S154

EPR - Ente proponente S154

OG - OGGETTO

OGT - OGGETTO

OGTD - Definizione pala

CLS - Categoria - classe e produzione Strumenti, utensili e oggetti d'uso

LC - LOCALIZZAZIONE GEOGRAFICO-AMMINISTRATIVA

PVC - LOCALIZZAZIONE GEOGRAFICO-AMMINISTRATIVA ATTUALE

PVCS - Stato ITALIA

PVCR - Regione Piemonte

PVCP - Provincia TO

PVCC - Comune Torino

LDC - COLLOCAZIONE SPECIFICA

LDCT - Tipologia arancere

LDCQ - Qualificazione demaniale

LDCN - Denominazione Ex Arancere annesse ai Giardini Reali

LDCC - Complesso monumentale di appartenenza	Palazzo Reale
LDCU - Denominazione spazio viabilistico	Corso Regina Margherita, 105
LDCM - Denominazione raccolta	Museo di Antichità

LA - ALTRE LOCALIZZAZIONI GEOGRAFICO-AMMINISTRATIVE

TCL - Tipo di localizzazione	luogo di reperimento
PRV - LOCALIZZAZIONE GEOGRAFICO-AMMINISTRATIVA	
PRVS - Stato	ITALIA
PRVR - Regione	Piemonte
PRVP - Provincia	TO
PRVC - Comune	Valperga
PRL - Altra localita'	Belmonte

LA - ALTRE LOCALIZZAZIONI GEOGRAFICO-AMMINISTRATIVE

TCL - Tipo di localizzazione	luogo di reperimento
PRV - LOCALIZZAZIONE GEOGRAFICO-AMMINISTRATIVA	
PRVS - Stato	ITALIA
PRVR - Regione	Piemonte
PRVP - Provincia	TO
PRVC - Comune	Pertusio
PRL - Altra localita'	Belmonte

LA - ALTRE LOCALIZZAZIONI GEOGRAFICO-AMMINISTRATIVE

TCL - Tipo di localizzazione	luogo di reperimento
PRV - LOCALIZZAZIONE GEOGRAFICO-AMMINISTRATIVA	
PRVS - Stato	ITALIA
PRVR - Regione	Piemonte
PRVP - Provincia	TO
PRVC - Comune	Prascorsano
PRL - Altra localita'	Belmonte

UB - DATI PATRIMONIALI

INV - INVENTARIO DI MUSEO O SOPRINTENDENZA	
INVN - Numero	32998

RE - MODALITA' DI REPERIMENTO

DSC - DATI DI SCAVO	
SCAN - Denominazione dello scavo	Belmonte
DSCD - Data	1968
DSCZ - Bibliografia specifica	Scafile 1972, p. 28.
DSCN - Specifiche	Rinvenuta nel 1968 nelle abitazioni.

DT - CRONOLOGIA

DTZ - CRONOLOGIA GENERICA	
----------------------------------	--

DTZG - Fascia cronologica di riferimento	secc. VI/ VII
DTM - Motivazione cronologia	contesto
MT - DATI TECNICI	
MTC - Materia e tecnica	ferro/ forgiatura
MIS - MISURE	
MISU - Unita'	cm
MISL - Larghezza	23,6
MISN - Lunghezza	23
MISV - Varie	cannula: larghezza max. 8,2
DA - DATI ANALITICI	
DES - DESCRIZIONE	
DESO - Indicazioni sull'oggetto	Pala a lama arrotondata, a forma di ottagono irregolare con lati rotondeggianti, che si appiattiscono progressivamente verso la punta. La cannula troncoconica, in cui in origine era inserito il manico ligneo, è a forma di occhio e presenta un piccolo foro passante sul lato inferiore. Un accenno di foro, non passante, si trova anche sul lato opposto.
CO - CONSERVAZIONE	
STC - STATO DI CONSERVAZIONE	
STCC - Stato di conservazione	intero
STCS - Indicazioni specifiche	Consunzione sul lato destro superiore. Corrosione accentuata sul lato inferiore.
RS - RESTAURI E ANALISI	
RST - RESTAURI	
RSTD - Data	1981
RSTN - Nome operatore	Laboratorio Morigi G.
TU - CONDIZIONE GIURIDICA E VINCOLI	
CDG - CONDIZIONE GIURIDICA	
CDGG - Indicazione generica	proprietà Stato
DO - FONTI E DOCUMENTI DI RIFERIMENTO	
FTA - DOCUMENTAZIONE FOTOGRAFICA	
FTAX - Genere	documentazione allegata
FTAP - Tipo	negativo b/n
FTAA - Autore	Aschieri, Francesco
FTAD - Data	1984/00/00
FTAE - Ente proprietario	SBAMAE
FTAN - Codice identificativo	SBATO46072_N
FTAF - Formato	6X6
BIB - BIBLIOGRAFIA	
BIBX - Genere	bibliografia specifica
BIBA - Autore	Scafile F.
BIBD - Anno di edizione	1972

BIBH - Sigla per citazione	00022556
BIBN - V., pp., nn.	p. 28, p. 30
BIBI - V., tavv., figg.	fig. 10
BIB - BIBLIOGRAFIA	
BIBX - Genere	bibliografia specifica
BIBA - Autore	Pejrani Baricco L.
BIBD - Anno di edizione	1990
BIBH - Sigla per citazione	00000897
BIBN - V., pp., nn.	p. 347, n. IX.12b
BIB - BIBLIOGRAFIA	
BIBX - Genere	bibliografia di confronto
BIBA - Autore	White K. D.
BIBD - Anno di edizione	1967
BIBH - Sigla per citazione	00000813
BIBN - V., pp., nn.	pp. 28-31, 177-178
BIBI - V., tavv., figg.	fig. 8
AD - ACCESSO AI DATI	
ADS - SPECIFICHE DI ACCESSO AI DATI	
ADSP - Profilo di accesso	1
ADSM - Motivazione	scheda contenente dati liberamente accessibili
CM - COMPILAZIONE	
CMP - COMPILAZIONE	
CMPD - Data	1983
CMPN - Nome	Gallesio, Silvia
RSR - Referente scientifico	Pejrani Baricco, Luisella
FUR - Funzionario responsabile	Pejrani Baricco, Luisella
RVM - TRASCRIZIONE PER INFORMATIZZAZIONE	
RVMD - Data	2010
RVMN - Nome	Zanone, Amanda
AGG - AGGIORNAMENTO	
AGGD - Data	2010
AGGN - Nome	Zanone, Amanda
AGGF - Funzionario responsabile	Spagnolo, Giuseppina
AN - ANNOTAZIONI	
OSS - Osservazioni	L'angolazione della cannula determina la posizione inclinata del manico, elemento distintivo delle pale o badili rispetto alle vanghe. Alcune caratteristiche formali e le piccole dimensioni corrispondono a quelle di una pala romana da Saalburg. Trattandosi di un oggetto di uso quotidiano, non suscettibile di notevoli cambiamenti nel corso del tempo utilizzabili ai fini di una precisazione cronologica, si propone una datazione all'epoca altomedievale basandosi sulla connessione con gli altri materiali rinvenuti a Belmonte.