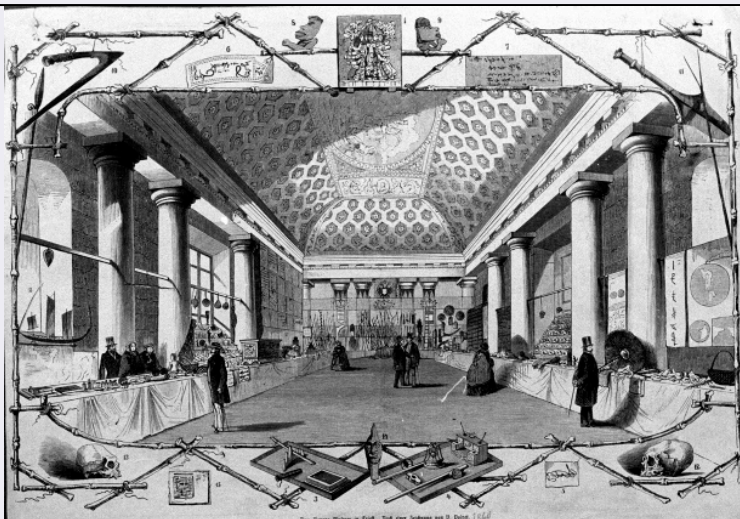


SCHEDA



CD - CODICI

TSK - Tipo Scheda	F
LIR - Livello ricerca	I
NCT - CODICE UNIVOCO	
NCTR - Codice regione	15
NCTN - Numero catalogo generale	00818350
ESC - Ente schedatore	UNISADIP2
ECP - Ente competente	S176

OG - OGGETTO

OGT - OGGETTO

OGTD - Definizione dell'oggetto	negativo
OGTB - Natura biblioteconomica dell'oggetto	s

QNT - QUANTITA'

QNTN - Numero oggetti /elementi	1
---------------------------------	---

SG - SOGGETTO

SGT - SOGGETTO

SGTI - Identificazione	interno veduta
------------------------	----------------

SGL - TITOLO

SGLT - Titolo proprio	Trieste. La Borsa Vecchia. Veduta dell'interno della Sala
SGLS - Specifiche del titolo	stampato sul catalogo p.151

LC - LOCALIZZAZIONE GEOGRAFICO-AMMINISTRATIVA

PVC - LOCALIZZAZIONE GEOGRAFICO-AMMINISTRATIVA ATTUALE

PVCS - Stato	ITALIA
PVCR - Regione	Campania
PVCP - Provincia	SA
PVCC - Comune	Fisciano

LDC - COLLOCAZIONE SPECIFICA

LDCN - Denominazione	DISPAC Fototeca del laboratorio di storia dell'arte
LDCU - Denominazione spazio viabilistico	Via Ponte Don Melillo
LDCM - Denominazione raccolta	La Fortuna di Paestum - Sezione edita

UB - UBICAZIONE E DATI PATRIMONIALI**UBF - UBICAZIONE FOTO**

UBFP - Fondo	La Fortuna di Paestum
---------------------	-----------------------

DT - CRONOLOGIA**DTZ - CRONOLOGIA GENERICA**

DTZG - Secolo	XX
----------------------	----

DTS - CRONOLOGIA SPECIFICA

DTSI - Da	1980
DTSF - A	1986

DTM - MOTIVAZIONE CRONOLOGIA

DTMM - Motivazione	documentazione
---------------------------	----------------

AU - DEFINIZIONE CULTURALE**AUF - AUTORE DELLA FOTOGRAFIA**

AUFN - Nome scelto (autore personale)	Anonimo
--	---------

MT - DATI TECNICI

MTX - Indicazione di colore	BN
MTC - Materia e tecnica	gelatina bromuro d'argento/ pellicola

MIS - MISURE

MISO - Tipo misure	pellicola
MISU - Unita'	mm
MISA - Altezza	60
MISL - Larghezza	60

CO - CONSERVAZIONE**STC - STATO DI CONSERVAZIONE**

STCC - Stato di conservazione	discreto
--------------------------------------	----------

TU - CONDIZIONE GIURIDICA E VINCOLI**CDG - CONDIZIONE GIURIDICA**

CDGG - Indicazione generica	detenzione Ente pubblico non territoriale
CDGS - Indicazione specifica	Università di Fisciano - DISPAC

DO - FONTI E DOCUMENTI DI RIFERIMENTO**FTA - DOCUMENTAZIONE FOTOGRAFICA**

FTAX - Genere	documentazione allegata
FTAP - Tipo	fotografia digitale (file)
FTAN - Codice identificativo	FP_ED_NE_653

BIB - BIBLIOGRAFIA

BIBX - Genere	bibliografia specifica
BIBA - Autore	Raspi Serra Joselita (a cura di)
BIBD - Anno di edizione	1986
BIBH - Sigla per citazione	L2
BIBN - V., pp., nn.	v.II, pp.151-152
BIBI - V., tavv., figg.	v.II, f.120c

AD - ACCESSO AI DATI**ADS - SPECIFICHE DI ACCESSO AI DATI**

ADSP - Profilo di accesso	1
ADSM - Motivazione	scheda contenente dati liberamente accessibili

CM - COMPILAZIONE**CMP - COMPILAZIONE**

CMPD - Data	2013
CMPN - Nome	Coiro F.
RSR - Referente scientifico	Passaro M.
FUR - Funzionario responsabile	Passaro M.