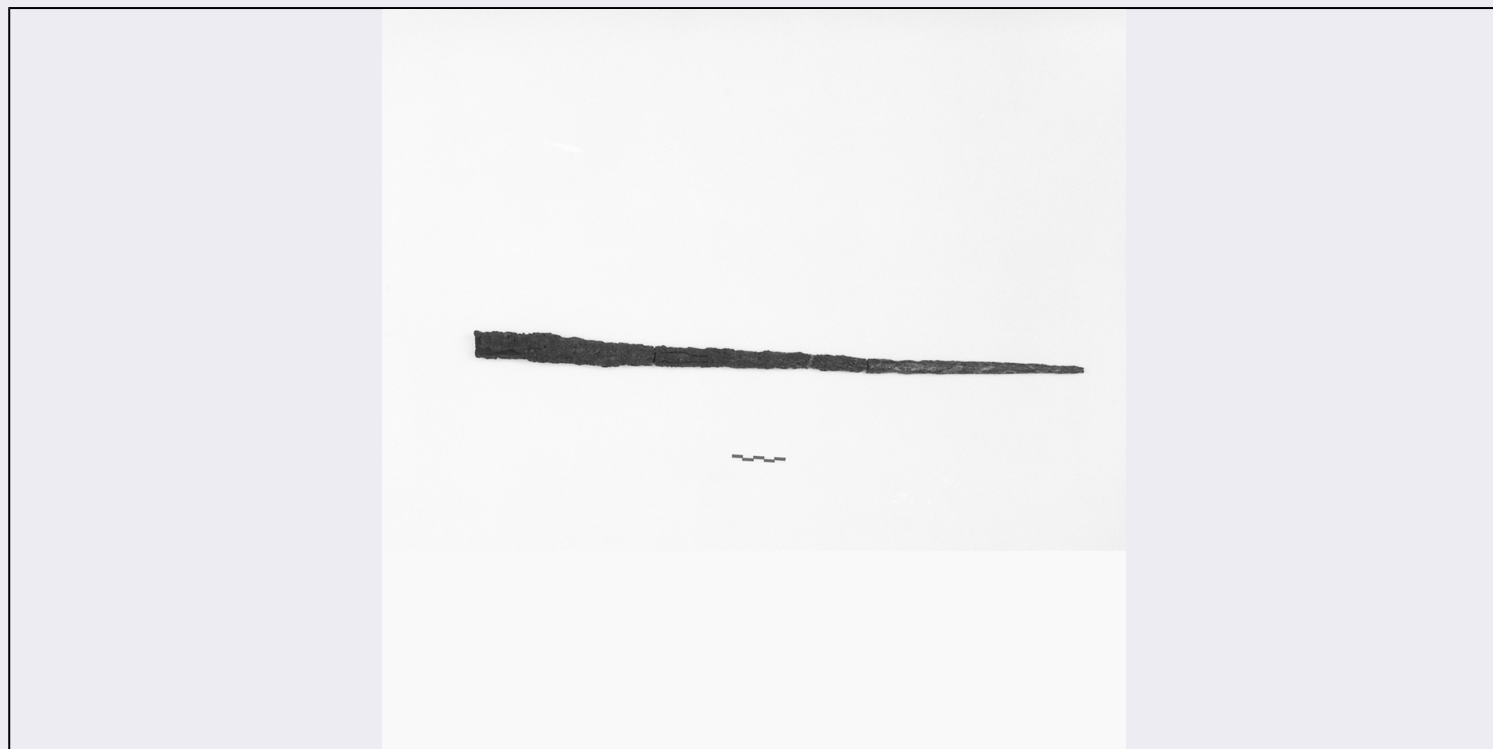


SCHEDA



CD - CODICI

TSK - Tipo Scheda RA

LIR - Livello ricerca C

NCT - CODICE UNIVOCO

NCTR - Codice regione 01

NCTN - Numero catalogo generale 00029289

ESC - Ente schedatore S154

ECP - Ente competente S154

EPR - Ente proponente S154

OG - OGGETTO

OGT - OGGETTO

OGTD - Definizione schidione

CLS - Categoria - classe e produzione Strumenti, utensili e oggetti d'uso

LC - LOCALIZZAZIONE GEOGRAFICO-AMMINISTRATIVA

PVC - LOCALIZZAZIONE GEOGRAFICO-AMMINISTRATIVA ATTUALE

PVCS - Stato ITALIA

PVCR - Regione Piemonte

PVCP - Provincia TO

PVCC - Comune Torino

LDC - COLLOCAZIONE SPECIFICA

LDCT - Tipologia arancere

LDCQ - Qualificazione demaniale

LDCN - Denominazione Ex Arancere annesse ai Giardini Reali

LDCC - Complesso monumentale di appartenenza	Palazzo Reale
LDCU - Denominazione spazio viabilistico	Corso Regina Margherita, 105
LDCM - Denominazione raccolta	Museo di Antichità

LA - ALTRE LOCALIZZAZIONI GEOGRAFICO-AMMINISTRATIVE

TCL - Tipo di localizzazione	luogo di reperimento
PRV - LOCALIZZAZIONE GEOGRAFICO-AMMINISTRATIVA	
PRVS - Stato	ITALIA
PRVR - Regione	Piemonte
PRVP - Provincia	TO
PRVC - Comune	Valperga
PRL - Altra localita'	Belmonte

LA - ALTRE LOCALIZZAZIONI GEOGRAFICO-AMMINISTRATIVE

TCL - Tipo di localizzazione	luogo di reperimento
PRV - LOCALIZZAZIONE GEOGRAFICO-AMMINISTRATIVA	
PRVS - Stato	ITALIA
PRVR - Regione	Piemonte
PRVP - Provincia	TO
PRVC - Comune	Pertusio
PRL - Altra localita'	Belmonte

LA - ALTRE LOCALIZZAZIONI GEOGRAFICO-AMMINISTRATIVE

TCL - Tipo di localizzazione	luogo di reperimento
PRV - LOCALIZZAZIONE GEOGRAFICO-AMMINISTRATIVA	
PRVS - Stato	ITALIA
PRVR - Regione	Piemonte
PRVP - Provincia	TO
PRVC - Comune	Prascorsano
PRL - Altra localita'	Belmonte

UB - DATI PATRIMONIALI

INV - INVENTARIO DI MUSEO O SOPRINTENDENZA	
INVN - Numero	33027

DT - CRONOLOGIA

DTZ - CRONOLOGIA GENERICA	
DTZG - Fascia cronologica di riferimento	secc. VI/ VII
DTM - Motivazione cronologia	contesto

MT - DATI TECNICI

MTC - Materia e tecnica	ferro/ forgiatura
MIS - MISURE	
MISU - Unita'	cm
MISD - Diametro	2,8

MISN - Lunghezza	36,8
DA - DATI ANALITICI	
DES - DESCRIZIONE	
DESO - Indicazioni sull'oggetto	Schidione formato da una lunga asta cilindrica appuntita con terminazione opposta cava; nella cavità sono presenti dei resti forse lignei.
CO - CONSERVAZIONE	
STC - STATO DI CONSERVAZIONE	
STCC - Stato di conservazione	ricomponibile
STCS - Indicazioni specifiche	Ricomponibile con due frammenti. Il maggiore è molto corrosivo e fessurato; discreta la conservazione del minore, salvo la punta forse scheggiata.
RS - RESTAURI E ANALISI	
RST - RESTAURI	
RSTD - Data	1981
RSTN - Nome operatore	Laboratorio Morigi G.
TU - CONDIZIONE GIURIDICA E VINCOLI	
CDG - CONDIZIONE GIURIDICA	
CDGG - Indicazione generica	proprietà Stato
DO - FONTI E DOCUMENTI DI RIFERIMENTO	
FTA - DOCUMENTAZIONE FOTOGRAFICA	
FTAX - Genere	documentazione allegata
FTAP - Tipo	negativo b/n
FTAA - Autore	Aschieri, Francesco
FTAD - Data	1984/00/00
FTAE - Ente proprietario	SBAMAE
FTAN - Codice identificativo	SBATO46071_N
FTAF - Formato	6X6
BIB - BIBLIOGRAFIA	
BIBX - Genere	bibliografia specifica
BIBA - Autore	Scafile F.
BIBD - Anno di edizione	1972
BIBH - Sigla per citazione	00022556
BIBN - V., pp., nn.	p. 30
BIBI - V., tavv., figg.	fig. 5b
AD - ACCESSO AI DATI	
ADS - SPECIFICHE DI ACCESSO AI DATI	
ADSP - Profilo di accesso	1
ADSM - Motivazione	scheda contenente dati liberamente accessibili
CM - COMPILAZIONE	
CMP - COMPILAZIONE	
CMPD - Data	1983

CMPN - Nome	Gallesio, Silvia
RSR - Referente scientifico	Pejrani Baricco, Luisella
FUR - Funzionario responsabile	Pejrani Baricco, Luisella
RVM - TRASCRIZIONE PER INFORMATIZZAZIONE	
RVMD - Data	2010
RVMN - Nome	Zanone, Amanda
AN - ANNOTAZIONI	
OSS - Osservazioni	Rinvenuto nel 1971 presso la cappella del Cireneo. In assenza di confronti specifici è difficile precisare la cronologia dell'oggetto; la datazione all'età altomedievale è basata sulla provenienza da un sito che ha restituito materiali prevalentemente attribuibili a tale periodo.