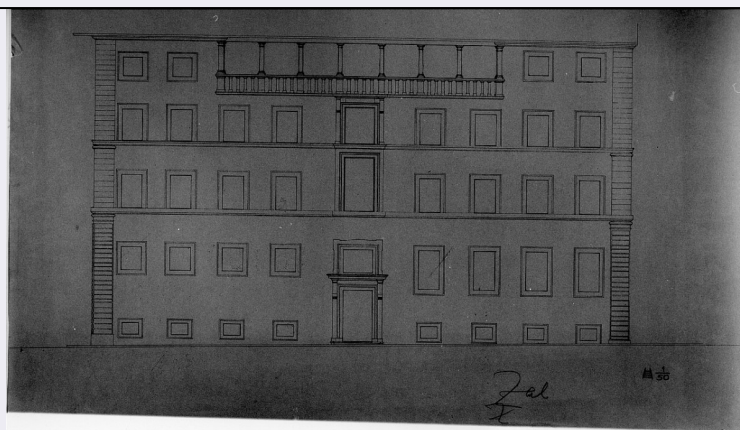


# SCHEDA



## CD - CODICI

TSK - Tipo di scheda A

LIR - Livello di ricerca P

### NCT - CODICE UNIVOCO

NCTR - Codice regione 11

NCTN - Numero catalogo generale 00217420

ESC - Ente schedatore S03

ECP - Ente competente S03

## LC - LOCALIZZAZIONE

### PVC - LOCALIZZAZIONE GEOGRAFICO-AMMINISTRATIVA

PVCP - Provincia AP

PVCC - Comune Comunanza

PVL - Altra localita' C. del Campo (IGM)

### SET - ZONA URBANA

SETT - Tipo TP

## OG - OGGETTO

### OGT - OGGETTO

OGTT - Tipo casa colonica

OGTD - Denominazione Casa Fiocchi

### OGA - ALTRA DENOMINAZIONE

OGAG - Genere di denominazione attuale alternativa

OGAD - Denominazione Colonica Casetta

## RV - GERARCHIA

### RVE - RIFERIMENTO VERTICALE

RVEL - Livello bene individuo

## CR - RIFERIMENTI GEO-TOPOGRAFICI

### CRD - COORDINATE

<b>CRDR - Sistema di riferimento</b>	Gauss-Boaga
<b>CRDZ - Altitudine significativa</b>	483.00
<b>UB - UBICAZIONE</b>	
<b>CTS - CATASTO</b>	
<b>CTSF - Foglio</b>	51
<b>CTSD - Data foglio</b>	s.d.
<b>UBV - UBICAZIONE</b>	
<b>UBVA - Genere dell'affaccio</b>	principale
<b>UBVD - Denominazione spazio viabilistico</b>	località Casetta
<b>UBVN - Numero civico</b>	0(P)
<b>AU - DEFINIZIONE CULTURALE</b>	
<b>ATB - AMBITO CULTURALE</b>	
<b>ATBR - Riferimento all'intervento (ruolo)</b>	costruzione
<b>ATBD - Denominazione</b>	maestranze locali
<b>ATBM - Fonte dell'attribuzione</b>	analisi dei caratteri stilistici e costruttivi (n.d.c.)
<b>RE - NOTIZIE STORICHE</b>	
<b>REN - NOTIZIA</b>	
<b>RENR - Riferimento</b>	intero bene
<b>RENS - Notizia sintetica</b>	costruzione
<b>REL - CRONOLOGIA, ESTREMO REMOTO</b>	
<b>RELS - Secolo</b>	XIX
<b>RELF - Frazione di secolo</b>	prima metà
<b>REV - CRONOLOGIA, ESTREMO RECENTE</b>	
<b>REVS - Secolo</b>	XIX
<b>REVF - Frazione di secolo</b>	prima metà
<b>CO - CONSERVAZIONE</b>	
<b>STC - STATO DI CONSERVAZIONE</b>	
<b>STCR - Riferimento alla parte</b>	intero bene
<b>STCC - Stato di conservazione</b>	pessimo
<b>US - UTILIZZAZIONI</b>	
<b>USA - USO ATTUALE</b>	
<b>USAR - Riferimento alla parte</b>	intero bene
<b>USAD - Uso</b>	abitazione
<b>TU - CONDIZIONE GIURIDICA E VINCOLI</b>	
<b>CDG - CONDIZIONE GIURIDICA</b>	
<b>CDGG - Indicazione generica</b>	proprietà privata

**STU - STRUMENTI URBANISTICI**

<b>STUT - Strumento in vigore</b>	P. di F.
<b>STUN - Sintesi normativa zona</b>	zona agricola

**AL - ALLEGATI**

<b>SFC - Stralcio foglio catastale</b>	1
<b>FTA - FOTOGRAFIE</b>	
<b>FTAN - Codice identificativo</b>	2(00217420ft01)
<b>FTAP - Tipo</b>	fotografia digitale
<b>FTA - FOTOGRAFIE</b>	
<b>FTAP - Tipo</b>	fotografia digitale
<b>FTA - FOTOGRAFIE</b>	
<b>FTAP - Tipo</b>	fotografia digitale
<b>FTA - FOTOGRAFIE</b>	
<b>FTAP - Tipo</b>	fotografia digitale

**DO - FONTI E DOCUMENTI DI RIFERIMENTO****IGM - CARTOGRAFIA I.G.M.I.**

<b>IGMN - Estremi della tavoletta</b>	F.° 132 I N.E.
<b>IGMD - Denominazione</b>	AMANDOLA

**FNT - FONTI ARCHIVISTICHE**

<b>FNTT - Tipo</b>	relazione storico culturale
<b>FNTD - Denominazione</b>	archivio comunale-documenti relativi all' approvazione del P.R.G. non ancora vigente

**CM - COMPILAZIONE****CMP - COMPILATORI**

<b>CMPR - Ruolo del compilatore</b>	compilazione della scheda (speditiva)
<b>CMPN - Nome del compilatore</b>	Tomassetti M.
<b>CMPD - Data</b>	2004

**CMP - COMPILATORI**

<b>CMPR - Ruolo del compilatore</b>	informatizzazione della scheda (speditiva)
<b>CMPN - Nome del compilatore</b>	Tomassetti M.
<b>CMPD - Data</b>	2004

**CMP - COMPILATORI**

<b>CMPR - Ruolo del compilatore</b>	fotografia della scheda (speditiva)
<b>CMPN - Nome del compilatore</b>	Tomassetti M.
<b>CMPD - Data</b>	2004

<b>FUR - Funzionario responsabile</b>	NR
---------------------------------------	----

