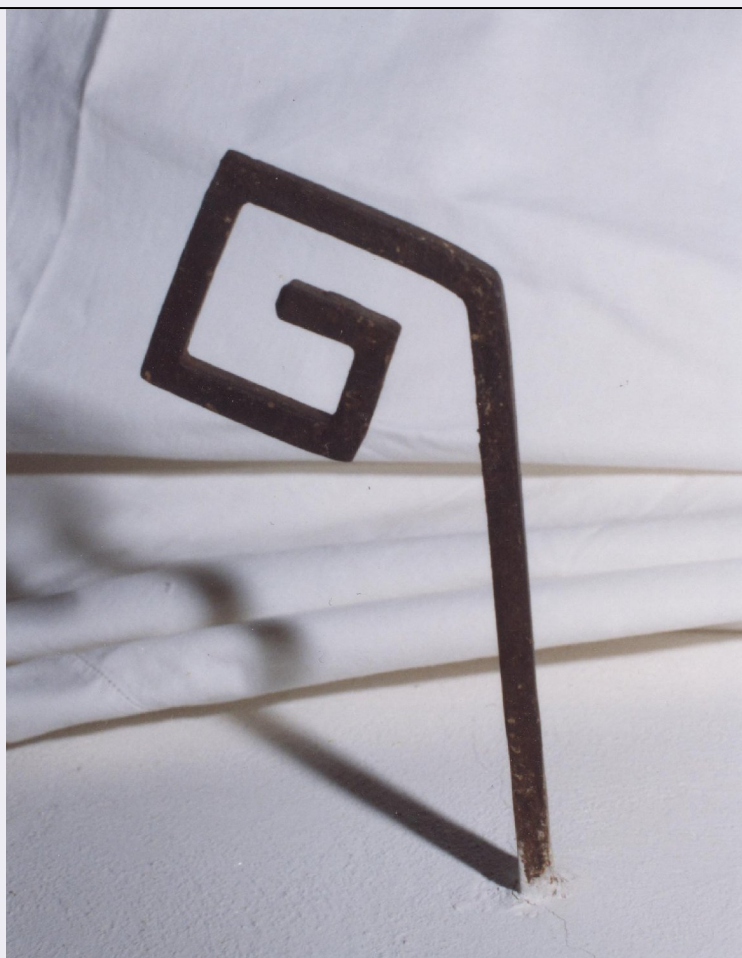


# SCHEDA



## CD - CODICI

TSK - Tipo Scheda OA

LIR - Livello ricerca P

### NCT - CODICE UNIVOCO

NCTR - Codice regione 03

NCTN - Numero catalogo  
generale 03252589

ESC - Ente schedatore S74

ECP - Ente competente S74

## OG - OGGETTO

### OGT - OGGETTO

OGTD - Definizione gancio

### QNT - QUANTITA'

QNTN - Numero 1

## LC - LOCALIZZAZIONE GEOGRAFICO-AMMINISTRATIVA

### PVC - LOCALIZZAZIONE GEOGRAFICO-AMMINISTRATIVA ATTUALE

PVCS - Stato ITALIA

PVCR - Regione Lombardia

PVCP - Provincia BS

PVCC - Comune Lonato

### LDC - COLLOCAZIONE SPECIFICA

|   |  |
|---|--|
| <b>LDCT - Tipologia</b>                             | casa museo   |
| <b>LDCN - Denominazione</b>                         | Casa del Podestà   |
| <b>LDCC - Complesso monumentale di appartenenza</b> | Fondazione Ugo da Como   |
| <b>DT - CRONOLOGIA</b>                              |  |
| <b>DTZ - CRONOLOGIA GENERICA</b>                    |  |
| <b>DTZG - Secolo</b>                                | sec. XX  |
| <b>DTZS - Frazione di secolo</b>                    | inizio   |
| <b>DTS - CRONOLOGIA SPECIFICA</b>                   |  |
| <b>DTSI - Da</b>                                    | 1900   |
| <b>DTSF - A</b>                                     | 1910   |
| <b>DTM - Motivazione cronologia</b>                 | analisi stilistica   |
| <b>AU - DEFINIZIONE CULTURALE</b>                   |  |
| <b>ATB - AMBITO CULTURALE</b>                       |  |
| <b>ATBD - Denominazione</b>                         | manifattura italiana   |
| <b>ATBR - Riferimento all'intervento</b>            | esecuzione   |
| <b>ATBM - Motivazione dell'attribuzione</b>         | analisi stilistica   |
| <b>ATBM - Motivazione dell'attribuzione</b>         | contesto   |
| <b>MT - DATI TECNICI</b>                            |  |
| <b>MTC - Materia e tecnica</b>                      | ferro  |
| <b>MIS - MISURE</b>                                 |  |
| <b>MISU - Unita'</b>                                | cm   |
| <b>MISA - Altezza</b>                               | 10   |
| <b>MISL - Larghezza</b>                             | 24   |
| <b>CO - CONSERVAZIONE</b>                           |  |
| <b>STC - STATO DI CONSERVAZIONE</b>                 |  |
| <b>STCC - Stato di conservazione</b>                | discreto   |
| <b>STCS - Indicazioni specifiche</b>                | ossidazioni  |
| <b>DA - DATI ANALITICI</b>                          |  |
| <b>DES - DESCRIZIONE</b>                            |  |
| <b>DESO - Indicazioni sull'oggetto</b>              | Gancio porta lanterna. Il gancio consiste in un ricciolo di ferro quadro sagomato (squadrate). |
| <b>DESI - Codifica Iconclass</b>                    | n.r.   |
| <b>DESS - Indicazioni sul soggetto</b>              | n.r.   |
| <b>NSC - Notizie storico-critiche</b>               | Manufatto di origine artigianale di produzione italiana.                                       |
| <b>TU - CONDIZIONE GIURIDICA E VINCOLI</b>          |  |
| <b>CDG - CONDIZIONE GIURIDICA</b>                   |  |
| <b>CDGG - Indicazione</b>                           |  |

|   |  |
|---|--|
| generica  | proprietà privata                              |
| <b>DO - FONTI E DOCUMENTI DI RIFERIMENTO</b>    |  |
| <b>FTA - DOCUMENTAZIONE FOTOGRAFICA</b>         |  |
| <b>FTAX - Genere</b>                            | documentazione allegata                        |
| <b>FTAP - Tipo</b>                              | fotografia digitale (file)                     |
| <b>FTAN - Codice identificativo</b>             | 03252589                                       |
| <b>FTAF - Formato</b>                           | jpg  |
| <b>BIB - BIBLIOGRAFIA</b>                       |  |
| <b>BIBX - Genere</b>                            | bibliografia specifica                         |
| <b>BIBA - Autore</b>                            | Lusardi S./ Valbusa R.                         |
| <b>BIBD - Anno di edizione</b>                  | 2005   |
| <b>BIBH - Sigla per citazione</b>               | 000037   |
| <b>AD - ACCESSO AI DATI</b>                     |  |
| <b>ADS - SPECIFICHE DI ACCESSO AI DATI</b>      |  |
| <b>ADSP - Profilo di accesso</b>                | 2  |
| <b>ADSM - Motivazione</b>                       | scheda di bene non adeguatamente sorvegliabile |
| <b>CM - COMPILAZIONE</b>                        |  |
| <b>CMP - COMPILAZIONE</b>                       |  |
| <b>CMPD - Data</b>                              | 1999   |
| <b>CMPN - Nome</b>                              | Brunoni A.                                     |
| <b>FUR - Funzionario responsabile</b>           | Sala L.  |
| <b>FUR - Funzionario responsabile</b>           | Mori M.  |
| <b>RVM - TRASCRIZIONE PER INFORMATIZZAZIONE</b> |  |
| <b>RVMD - Data</b>                              | 2013   |
| <b>RVMN - Nome</b>                              | Frisoni C.                                     |