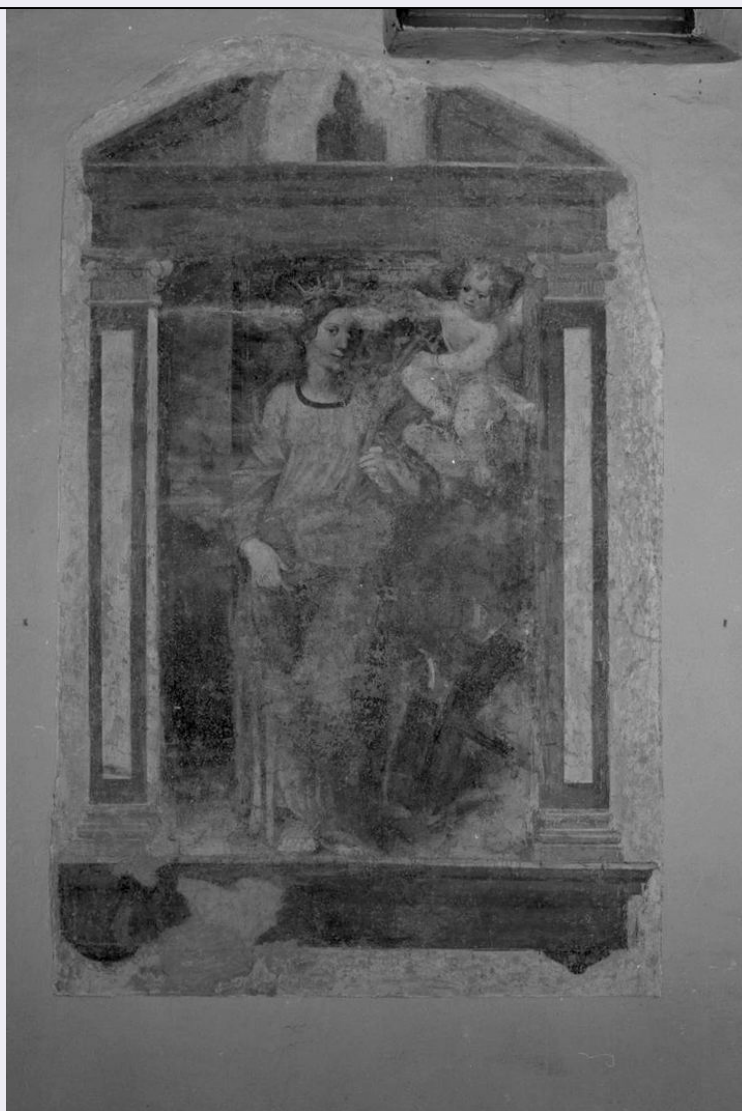


SCHEDA



CD - CODICI

TSK - Tipo di scheda	A
LIR - Livello di ricerca	P
NCT - CODICE UNIVOCO	
NCTR - Codice regione	11
NCTN - Numero catalogo generale	00218499
ESC - Ente schedatore	S03
ECP - Ente competente	S03

LC - LOCALIZZAZIONE

PVC - LOCALIZZAZIONE GEOGRAFICO-AMMINISTRATIVA

PVCP - Provincia	AP
PVCC - Comune	Ascoli Piceno
PVL - Altra localita'	V.la Mercatili (IGM)

SET - ZONA URBANA

SETT - Tipo	TP
SETN - Numero	001

OG - OGGETTO

OGT - OGGETTO

OGTT - Tipo	casino
OGTQ - Qualificazione	di caccia
OGTD - Denominazione	Casino di caccia di Villa S. Paolo

OGA - ALTRA DENOMINAZIONE

OGAG - Genere di denominazione	attuale alternativa
OGAD - Denominazione	Casino di caccia di Villa Mercatili

RV - GERARCHIA**RVE - RIFERIMENTO VERTICALE**

RVEL - Livello	bene componente
RVES - Codice livello superiore	11/00218489

CR - RIFERIMENTI GEO-TOPOGRAFICI**CRD - COORDINATE**

CRDR - Sistema di riferimento	Gauss-Boaga
CRDX - Longitudine significativa	2.407.724
CRDY - Latitudine significativa	4.744.066
CRDZ - Altitudine significativa	176

UB - UBICAZIONE**CTS - CATASTO**

CTSF - Foglio	110
CTSD - Data foglio	s.d.

UBV - UBICAZIONE

UBVA - Genere dell'affaccio	principale
UBVD - Denominazione spazio viabilistico	S. S. Picena Aprutina
UBVN - Numero civico	0(P)
UBVK - Indicazione chilometrica	A m 980 da Marino del Tronto direzione Ascoli P.
UBVL - Lato	sinistro

AU - DEFINIZIONE CULTURALE**ATB - AMBITO CULTURALE**

ATBR - Riferimento all'intervento (ruolo)	intero bene
ATBD - Denominazione	inizi novecento
ATBM - Fonte dell'attribuzione	analisi dei caratteri stilistici e costruttivi (n.d.c.)

RE - NOTIZIE STORICHE**REN - NOTIZIA**

REN R - Riferimento	intero bene
----------------------------	-------------

RENS - Notizia sintetica	costruzione
REL - CRONOLOGIA, ESTREMO REMOTO	
RELS - Secolo	XX
RELF - Frazione di secolo	inizio
REV - CRONOLOGIA, ESTREMO RECENTE	
REVS - Secolo	XX
REVF - Frazione di secolo	inizio
CO - CONSERVAZIONE	
STC - STATO DI CONSERVAZIONE	
STCR - Riferimento alla parte	intero bene
STCC - Stato di conservazione	mediocre
US - UTILIZZAZIONI	
USA - USO ATTUALE	
USAR - Riferimento alla parte	intero bene
USAD - Uso	casino di caccia
TU - CONDIZIONE GIURIDICA E VINCOLI	
CDG - CONDIZIONE GIURIDICA	
CDGG - Indicazione generica	proprietà privata
VIN - VINCOLI MINISTERO B.C.A.	
VINL - Legge	D.lgs. 490/1999
VINA - Articolo	art. 2
VIND - Decreto, estremi	2000/06/30
VINR - Data di registrazione o G.U.	2000/07/20
VINE - Estensione	intero bene
STU - STRUMENTI URBANISTICI	
STUT - Strumento in vigore	P.R.G.
STUN - Sintesi normativa zona	Zona 11 verde vincolata B.
AL - ALLEGATI	
SFC - Stralcio foglio catastale	1
FTA - FOTOGRAFIE	
FTAN - Codice identificativo	2(00218499ft01)
FTAP - Tipo	fotografia digitale
FTA - FOTOGRAFIE	
FTAP - Tipo	fotografia digitale
FTA - FOTOGRAFIE	
FTAP - Tipo	fotografia digitale
FTA - FOTOGRAFIE	
FTAP - Tipo	fotografia digitale

DO - FONTI E DOCUMENTI DI RIFERIMENTO**IGM - CARTOGRAFIA I.G.M.I.**

IGMN - Estremi della tavoletta	F.° 133 IV S.E.
---------------------------------------	-----------------

IGMD - Denominazione	ASCOLI PICENO EST
-----------------------------	-------------------

BIB - BIBLIOGRAFIA

BIBH - Sigla per citazione	03001110
-----------------------------------	----------

BIBA - Autore	Ville Piceno
----------------------	--------------

BIBD - Anno di edizione	2001
--------------------------------	------

CM - COMPILAZIONE**CMP - COMPILATORI**

CMPR - Ruolo del compilatore	compilazione della scheda (speditiva)
-------------------------------------	---------------------------------------

CMPN - Nome del compilatore	Bonifazi L.
------------------------------------	-------------

CMPD - Data	2005
--------------------	------

CMP - COMPILATORI

CMPR - Ruolo del compilatore	informatizzazione della scheda (speditiva)
-------------------------------------	--

CMPN - Nome del compilatore	Bonifazi L.
------------------------------------	-------------

CMPD - Data	2005
--------------------	------

CMP - COMPILATORI

CMPR - Ruolo del compilatore	fotografia della scheda (speditiva)
-------------------------------------	-------------------------------------

CMPN - Nome del compilatore	Bonifazi L.
------------------------------------	-------------

CMPD - Data	2005
--------------------	------

FUR - Funzionario responsabile	NR
---------------------------------------	----