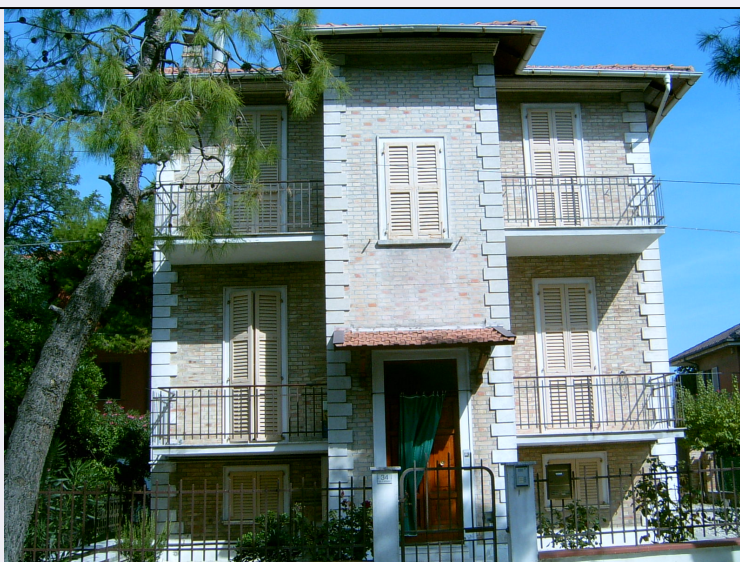


# SCHEDA



## CD - CODICI

TSK - Tipo di scheda	A
LIR - Livello di ricerca	P
NCT - CODICE UNIVOCO	
NCTR - Codice regione	11
NCTN - Numero catalogo generale	00219040
ESC - Ente schedatore	S03
ECP - Ente competente	S03

## LC - LOCALIZZAZIONE

### PVC - LOCALIZZAZIONE GEOGRAFICO-AMMINISTRATIVA

PVCP - Provincia	AP
PVCC - Comune	Porto San Giorgio
PVCF - Frazione	Porto San Giorgio

### CST - CENTRO STORICO

CSTN - Numero d'ordine	01
CSTD - Denominazione	Porto San Giorgio
CSTA	capoluogo municipale

### ZUR - ZONA URBANA

ZURN - Numero	0
ZURD - Denominazione	zona centrale

### SET - ZONA URBANA

SETT - Tipo	SU
-------------	----

## OG - OGGETTO

### OGT - OGGETTO

OGTT - Tipo	villino bifamiliare
OGTD - Denominazione	Villino bifamiliare

## RV - GERARCHIA

### RVE - RIFERIMENTO VERTICALE

<b>RVEL - Livello</b>	bene individuo
<b>CR - RIFERIMENTI GEO-TOPOGRAFICI</b>	
<b>CRD - COORDINATE</b>	
<b>CRDR - Sistema di riferimento</b>	Gauss-Boaga
<b>CRDZ - Altitudine significativa</b>	10.00
<b>UB - UBICAZIONE</b>	
<b>CTS - CATASTO</b>	
<b>CTSF - Foglio</b>	2
<b>CTSD - Data foglio</b>	1985
<b>UBV - UBICAZIONE</b>	
<b>UBVA - Genere dell'affaccio</b>	principale
<b>UBVD - Denominazione spazio viabilistico</b>	Via IV Novembre
<b>UBVN - Numero civico</b>	34(P)
<b>UBVN - Numero civico</b>	36
<b>AU - DEFINIZIONE CULTURALE</b>	
<b>ATB - AMBITO CULTURALE</b>	
<b>ATBR - Riferimento all'intervento (ruolo)</b>	costruzione
<b>ATBD - Denominazione</b>	storicismo locale
<b>ATBM - Fonte dell'attribuzione</b>	analisi dei caratteri stilistici e costruttivi (n.d.c.)
<b>RE - NOTIZIE STORICHE</b>	
<b>REN - NOTIZIA</b>	
<b>REN R - Riferimento</b>	intero bene
<b>RENS - Notizia sintetica</b>	costruzione
<b>REL - CRONOLOGIA, ESTREMO REMOTO</b>	
<b>RELS - Secolo</b>	XX
<b>RELF - Frazione di secolo</b>	inizio
<b>REV - CRONOLOGIA, ESTREMO RECENTE</b>	
<b>REVS - Secolo</b>	XX
<b>REVF - Frazione di secolo</b>	inizio
<b>CO - CONSERVAZIONE</b>	
<b>STC - STATO DI CONSERVAZIONE</b>	
<b>STCR - Riferimento alla parte</b>	intero bene
<b>STCC - Stato di conservazione</b>	buono
<b>US - UTILIZZAZIONI</b>	
<b>USA - USO ATTUALE</b>	
<b>USAR - Riferimento alla parte</b>	intero bene

USAD - Uso	abitazione
<b>TU - CONDIZIONE GIURIDICA E VINCOLI</b>	
<b>CDG - CONDIZIONE GIURIDICA</b>	
CDGG - Indicazione generica	proprietà privata
<b>STU - STRUMENTI URBANISTICI</b>	
STUT - Strumento in vigore	P.R.G. adeguato al P.P.A.R.
STUN - Sintesi normativa zona	restauro
<b>AL - ALLEGATI</b>	
SFC - Stralcio foglio catastale	1
<b>FTA - FOTOGRAFIE</b>	
FTAN - Codice identificativo	2(00219040ft01)
FTAP - Tipo	fotografia digitale
<b>FTA - FOTOGRAFIE</b>	
FTAP - Tipo	fotografia digitale
<b>FTA - FOTOGRAFIE</b>	
FTAP - Tipo	fotografia digitale
<b>FTA - FOTOGRAFIE</b>	
FTAP - Tipo	fotografia digitale
<b>DO - FONTI E DOCUMENTI DI RIFERIMENTO</b>	
<b>IGM - CARTOGRAFIA I.G.M.I.</b>	
IGMN - Estremi della tavoletta	F.° 125 I S.O.
IGMD - Denominazione	PORTO S. GIORGIO
<b>CM - COMPILAZIONE</b>	
<b>CMP - COMPILATORI</b>	
CMPR - Ruolo del compilatore	compilazione della scheda (speditiva)
CMPN - Nome del compilatore	D'Amico S.
CMPD - Data	2004
<b>CMP - COMPILATORI</b>	
CMPR - Ruolo del compilatore	informatizzazione della scheda (speditiva)
CMPN - Nome del compilatore	D'Amico S.
CMPD - Data	2004
<b>CMP - COMPILATORI</b>	
CMPR - Ruolo del compilatore	fotografia della scheda (speditiva)
CMPN - Nome del compilatore	D'Amico S.
CMPD - Data	2004
FUR - Funzionario	

