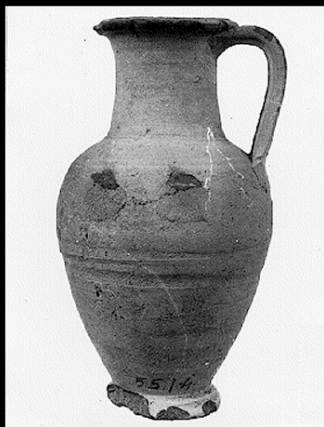


# SCHEDA



19/00005303

## CD - CODICI

TSK - Tipo di scheda	A
LIR - Livello di ricerca	P
NCT - CODICE UNIVOCO	
NCTR - Codice regione	11
NCTN - Numero catalogo generale	00220148
ESC - Ente schedatore	S03
ECP - Ente competente	S03

## LC - LOCALIZZAZIONE

### PVC - LOCALIZZAZIONE GEOGRAFICO-AMMINISTRATIVA

PVCP - Provincia	AP
PVCC - Comune	Montegiorgio
PVCF - Frazione	Montegiorgio

### CST - CENTRO STORICO

CSTN - Numero d'ordine	01
CSTD - Denominazione	Montegiorgio
CSTA	capoluogo municipale

### ZUR - ZONA URBANA

ZURN - Numero	0
ZURD - Denominazione	zona centrale

### SET - ZONA URBANA

SETT - Tipo	SU
-------------	----

## OG - OGGETTO

### OGT - OGGETTO

OGTT - Tipo	mura
OGTQ - Qualificazione	urbiche
OGTD - Denominazione	Mura urbiche di Montegiorgio

## RV - GERARCHIA

**RVE - RIFERIMENTO VERTICALE**

<b>RVEL - Livello</b>	bene complesso
-----------------------	----------------

**CR - RIFERIMENTI GEO-TOPOGRAFICI****CRD - COORDINATE**

<b>CRDR - Sistema di riferimento</b>	Gauss-Boaga
--------------------------------------	-------------

<b>CRDZ - Altitudine significativa</b>	411.00
--	--------

**UB - UBICAZIONE****CTS - CATASTO**

<b>CTSF - Foglio</b>	30
----------------------	----

<b>CTSD - Data foglio</b>	1984
---------------------------	------

**UBV - UBICAZIONE**

<b>UBVA - Genere dell'affaccio</b>	principale
------------------------------------	------------

<b>UBVD - Denominazione spazio viabilistico</b>	Via delle Mura
---	----------------

<b>UBVN - Numero civico</b>	0(P)
-----------------------------	------

**UBV - UBICAZIONE**

<b>UBVA - Genere dell'affaccio</b>	principale
------------------------------------	------------

<b>UBVD - Denominazione spazio viabilistico</b>	Via Giuseppe Mazzini
---	----------------------

<b>UBVN - Numero civico</b>	0(P)
-----------------------------	------

**AU - DEFINIZIONE CULTURALE****ATB - AMBITO CULTURALE**

<b>ATBR - Riferimento all'intervento (ruolo)</b>	costruzione
--	-------------

<b>ATBD - Denominazione</b>	maestranze locali tre-quattrocentesche
-----------------------------	--

<b>ATBM - Fonte dell'attribuzione</b>	analisi dei caratteri stilistici e costruttivi (n.d.c.)
---------------------------------------	---

**RE - NOTIZIE STORICHE****REN - NOTIZIA**

<b>REN R - Riferimento</b>	intero bene
----------------------------	-------------

<b>RENS - Notizia sintetica</b>	costruzione
---------------------------------	-------------

**REL - CRONOLOGIA, ESTREMO REMOTO**

<b>RELS - Secolo</b>	XI
----------------------	----

**REV - CRONOLOGIA, ESTREMO RECENTE**

<b>REVS - Secolo</b>	XV
----------------------	----

**CO - CONSERVAZIONE****STC - STATO DI CONSERVAZIONE**

<b>STCR - Riferimento alla parte</b>	intero bene
--------------------------------------	-------------

<b>STCC - Stato di conservazione</b>	danno lieve
--------------------------------------	-------------

**US - UTILIZZAZIONI**

**USA - USO ATTUALE**

<b>USAR - Riferimento alla parte</b>	intero bene
<b>USAD - Uso</b>	mura urbiche

**TU - CONDIZIONE GIURIDICA E VINCOLI****CDG - CONDIZIONE GIURIDICA**

<b>CDGG - Indicazione generica</b>	proprietà mista di Ente e privato
------------------------------------	-----------------------------------

**VIN - VINCOLI MINISTERO B.C.A.**

<b>VINL - Legge</b>	D.lgs. 490/1999
<b>VINA - Articolo</b>	art. 5
<b>VINE - Estensione</b>	intero bene

**STU - STRUMENTI URBANISTICI**

<b>STUT - Strumento in vigore</b>	P.P.C.S.
<b>STUN - Sintesi normativa zona</b>	restauro

**AL - ALLEGATI**

<b>SFC - Stralcio foglio catastale</b>	1
--	---

**FTA - FOTOGRAFIE**

<b>FTAN - Codice identificativo</b>	2(00220148ft01)
<b>FTAP - Tipo</b>	fotografia digitale

**FTA - FOTOGRAFIE**

<b>FTAP - Tipo</b>	fotografia digitale
--------------------	---------------------

**DO - FONTI E DOCUMENTI DI RIFERIMENTO****IGM - CARTOGRAFIA I.G.M.I.**

<b>IGMN - Estremi della tavoletta</b>	F.° 125 III N.O.
<b>IGMD - Denominazione</b>	MONTEGIORGIO

**BIB - BIBLIOGRAFIA**

<b>BIBH - Sigla per citazione</b>	03000180
<b>BIBA - Autore</b>	Architettura fortificata
<b>BIBD - Anno di edizione</b>	1985

**BIB - BIBLIOGRAFIA**

<b>BIBH - Sigla per citazione</b>	03000793
<b>BIBA - Autore</b>	Terre castelli
<b>BIBD - Anno di edizione</b>	1992

**CM - COMPILAZIONE****CMP - COMPILATORI**

<b>CMPR - Ruolo del compilatore</b>	compilazione della scheda (speditiva)
<b>CMPN - Nome del compilatore</b>	D'Amico S.
<b>CMPD - Data</b>	2004

**CMP - COMPILATORI**

<b>CMPR - Ruolo del compilatore</b>	informatizzazione della scheda (speditiva)
<b>CMPN - Nome del compilatore</b>	D'Amico S.
<b>CMPD - Data</b>	2004
<b>CMP - COMPILATORI</b>	
<b>CMPR - Ruolo del compilatore</b>	fotografia della scheda (speditiva)
<b>CMPN - Nome del compilatore</b>	D'Amico S.
<b>CMPD - Data</b>	2004
<b>FUR - Funzionario responsabile</b>	NR