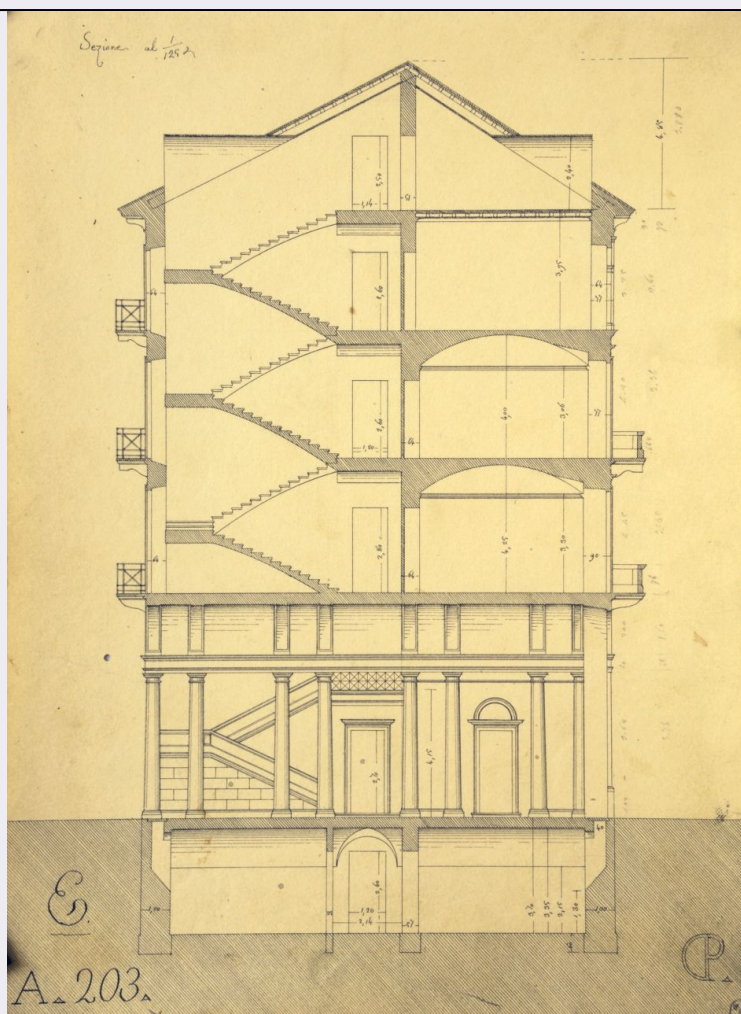


# SCHEDA



## CD - CODICI

TSK - Tipo di scheda A

LIR - Livello di ricerca P

### NCT - CODICE UNIVOCO

NCTR - Codice regione 11

NCTN - Numero catalogo generale 00220563

ESC - Ente schedatore S03

ECP - Ente competente S03

## LC - LOCALIZZAZIONE

### PVC - LOCALIZZAZIONE GEOGRAFICO-AMMINISTRATIVA

PVCP - Provincia MC

PVCC - Comune Civitanova Marche

PVCF - Frazione Civitanova Alta

### CST - CENTRO STORICO

CSTN - Numero d'ordine 01

CSTD - Denominazione Civitanova Alta

CSTA frazione

### ZUR - ZONA URBANA

ZURN - Numero 0

<b>ZURD - Denominazione</b>	zona centrale
<b>SET - ZONA URBANA</b>	
<b>SETT - Tipo</b>	SU
<b>OG - OGGETTO</b>	
<b>OGT - OGGETTO</b>	
<b>OGTT - Tipo</b>	palazzo
<b>OGTQ - Qualificazione</b>	signorile
<b>OGTD - Denominazione</b>	Palazzo signorile
<b>RV - GERARCHIA</b>	
<b>RVE - RIFERIMENTO VERTICALE</b>	
<b>RVEL - Livello</b>	bene individuo
<b>CR - RIFERIMENTI GEO-TOPOGRAFICI</b>	
<b>CRD - COORDINATE</b>	
<b>CRDR - Sistema di riferimento</b>	Gauss-Boaga
<b>CRDZ - Altitudine significativa</b>	160.00
<b>UB - UBICAZIONE</b>	
<b>CTS - CATASTO</b>	
<b>CTSF - Foglio</b>	14
<b>CTSD - Data foglio</b>	1973
<b>UBV - UBICAZIONE</b>	
<b>UBVA - Genere dell'affaccio</b>	principale
<b>UBVD - Denominazione spazio viabilistico</b>	via Annibal Caro
<b>UBVN - Numero civico</b>	30
<b>UBVN - Numero civico</b>	32
<b>UBVN - Numero civico</b>	34(P)
<b>UBVN - Numero civico</b>	36
<b>AU - DEFINIZIONE CULTURALE</b>	
<b>ATB - AMBITO CULTURALE</b>	
<b>ATBR - Riferimento all'intervento (ruolo)</b>	costruzione
<b>ATBD - Denominazione</b>	maestranze locali settecentesche
<b>ATBM - Fonte dell'attribuzione</b>	analisi dei caratteri stilistici e costruttivi (n.d.c.)
<b>RE - NOTIZIE STORICHE</b>	
<b>REN - NOTIZIA</b>	
<b>RENr - Riferimento</b>	intero bene
<b>RENS - Notizia sintetica</b>	costruzione
<b>REL - CRONOLOGIA, ESTREMO REMOTO</b>	
<b>RELS - Secolo</b>	XVIII
<b>RELV - Validita'</b>	ca.

**REV - CRONOLOGIA, ESTREMO RECENTE****REVS - Secolo** XVIII**REVV - Validita'** ca.**CO - CONSERVAZIONE****STC - STATO DI CONSERVAZIONE****STCR - Riferimento alla parte** intero bene**STCC - Stato di conservazione** mediocre**US - UTILIZZAZIONI****USA - USO ATTUALE****USAR - Riferimento alla parte** intero bene**USAD - Uso** abitazione**TU - CONDIZIONE GIURIDICA E VINCOLI****CDG - CONDIZIONE GIURIDICA****CDGG - Indicazione generica** proprietà privata**STU - STRUMENTI URBANISTICI****STUT - Strumento in vigore** P.P.C.S.**STUN - Sintesi normativa zona** ristrutturazione edilizia parziale**AL - ALLEGATI****SFC - Stralcio foglio catastale** 1**FTA - FOTOGRAFIE****FTAN - Codice identificativo** 2(00220563ft01)**FTAP - Tipo** fotografia digitale**FTA - FOTOGRAFIE****FTAP - Tipo** fotografia digitale**FTA - FOTOGRAFIE****FTAP - Tipo** fotografia digitale**FTA - FOTOGRAFIE****FTAP - Tipo** fotografia digitale**FTA - FOTOGRAFIE****FTAP - Tipo** fotografia digitale**FTA - FOTOGRAFIE****FTAP - Tipo** fotografia digitale**FTA - FOTOGRAFIE****FTAP - Tipo** fotografia digitale**DO - FONTI E DOCUMENTI DI RIFERIMENTO****IGM - CARTOGRAFIA I.G.M.I.****IGMN - Estremi della tavoletta** F.° 125 IV N.E.**IGMD - Denominazione** CIVITANOVA MARCHE

**SK - RIFERIMENTO ALTRE SCHEDE****RSE - ALTRE SCHEDE O VECCHIE SCHEDE**

<b>RSER - Riferimento argomento</b>	scheda storica
<b>RSEC - Codici</b>	1100010464
<b>RSED - Data</b>	1976
<b>RSEN - Compilatori</b>	Dusmet A.

**CM - COMPILAZIONE****CMP - COMPILATORI**

<b>CMPR - Ruolo del compilatore</b>	compilazione della scheda (speditiva)
<b>CMPN - Nome del compilatore</b>	Compagnucci M.
<b>CMPD - Data</b>	2004

**CMP - COMPILATORI**

<b>CMPR - Ruolo del compilatore</b>	fotografia della scheda (speditiva)
<b>CMPN - Nome del compilatore</b>	Compagnucci M.
<b>CMPD - Data</b>	2004

**CMP - COMPILATORI**

<b>CMPR - Ruolo del compilatore</b>	informatizzazione della scheda (speditiva)
<b>CMPN - Nome del compilatore</b>	Compagnucci M.
<b>CMPD - Data</b>	2004

<b>FUR - Funzionario responsabile</b>	NR
---------------------------------------	----