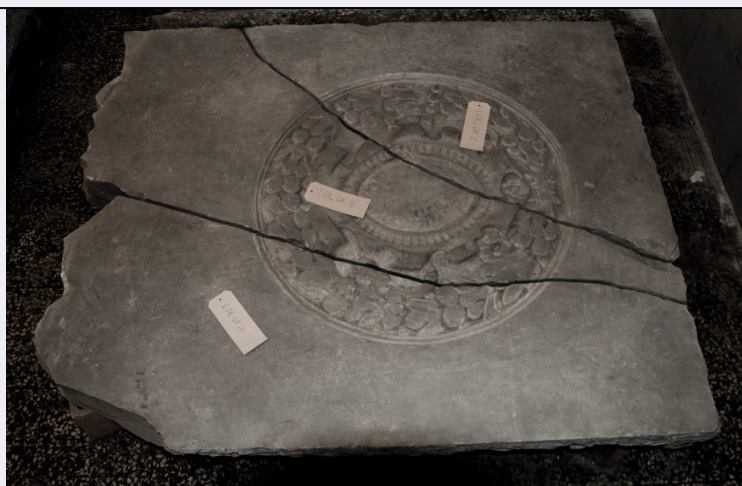


SCHEDA



CD - CODICI

TSK - Tipo Scheda	OA
LIR - Livello ricerca	I
NCT - CODICE UNIVOCO	
NCTR - Codice regione	09
NCTN - Numero catalogo generale	00836102
ESC - Ente schedatore	S122
ECP - Ente competente	S122

OG - OGGETTO

OGT - OGGETTO

OGTD - Definizione	lapide terragna
--------------------	-----------------

LC - LOCALIZZAZIONE GEOGRAFICO-AMMINISTRATIVA

PVC - LOCALIZZAZIONE GEOGRAFICO-AMMINISTRATIVA ATTUALE

PVCS - Stato	ITALIA
PVCR - Regione	Toscana
PVCP - Provincia	LU
PVCC - Comune	Lucca

LDC - COLLOCAZIONE SPECIFICA

LDCT - Tipologia	chiesa
LDCN - Denominazione	chiesa di San Romano
LDCC - Complesso monumentale di appartenenza	chiesa di San Romano
LDCU - Denominazione spazio viabilistico	Piazza San Romano

UB - UBICAZIONE E DATI PATRIMONIALI

INV - INVENTARIO DI MUSEO O SOPRINTENDENZA

INVN - Numero	LSR_48.1
INVD - Data	2012

INV - INVENTARIO DI MUSEO O SOPRINTENDENZA

INVN - Numero	LSR_48.2
INVD - Data	2012
INV - INVENTARIO DI MUSEO O SOPRINTENDENZA	
INVN - Numero	LSR_48.3
INVD - Data	2012
LA - ALTRE LOCALIZZAZIONI GEOGRAFICO-AMMINISTRATIVE	
TCL - Tipo di localizzazione	luogo di deposito
PRV - LOCALIZZAZIONE GEOGRAFICO-AMMINISTRATIVA	
PRVS - Stato	ITALIA
PRVR - Regione	Toscana
PRVP - Provincia	LU
PRVC - Comune	Lucca
PRC - COLLOCAZIONE SPECIFICA	
PRCT - Tipologia	Caserma
PRCD - Denominazione	ex caserma Lorenzetti
PRCU - Denominazione spazio viabilistico	Piazza San Romano
PRCM - Denominazione raccolta	lapidi terragne della chiesa di San Romano
PRD - DATA	
PRDI - Data ingresso	NR
PRDU - Data uscita	attualmente in loco
DT - CRONOLOGIA	
DTZ - CRONOLOGIA GENERICA	
DTZG - Secolo	sec. XVI
DTZS - Frazione di secolo	seconda meta'
DTS - CRONOLOGIA SPECIFICA	
DTSI - Da	1550
DTSV - Validita'	ca
DTSF - A	1599
DTSL - Validita'	ca
DTM - Motivazione cronologia	analisi stilistica
AU - DEFINIZIONE CULTURALE	
ATB - AMBITO CULTURALE	
ATBD - Denominazione	ambito toscano
ATBM - Motivazione dell'attribuzione	contesto
MT - DATI TECNICI	
MTC - Materia e tecnica	pietra calcarea
MIS - MISURE	
MISU - Unita'	cm
MISL - Larghezza	120
MISP - Profondita'	103

MISD - Diametro	13.5
MISV - Varie	LSR_48.1 cm. 91.5x69x13.5
MISV - Varie	LSR_48.3 cm. 121.5x47x13.5
MISV - Varie	LSR_48.2 cm. 125.5x50x13.5

CO - CONSERVAZIONE

STC - STATO DI CONSERVAZIONE

STCC - Stato di conservazione	cattivo
STCS - Indicazioni specifiche	La lapide si presenta in tree pezzi. Lo stemma, inscritto entro un tondo a ghirlanda, risulta illeggibile perchè abraso.

DA - DATI ANALITICI

DES - DESCRIZIONE

DESO - Indicazioni sull'oggetto	Lapide sepolcrale terragna in pietra spezzata in tre parti. Al centro, entro stemma con ghirlanda, è uno stemma illeggibile a causa dell'abrasione della superficie. La deocrazione è a rilievo.
DESI - Codifica Iconclass	NR
DESS - Indicazioni sul soggetto	NR
NSC - Notizie storico-critiche	La lapide proviene dal pavimento della chiesa di San Romano in Lucca. In occasione dei lavori eseguiti alla pavimentazione dell'edificio durante gli anni '20 del novecento, le lastre furono tolte dal loro alloggiamento originario per essere collocate temporaneamente in un luogo di deposito, in attesa di essere musealizzate.

TU - CONDIZIONE GIURIDICA E VINCOLI

CDG - CONDIZIONE GIURIDICA

CDGG - Indicazione generica	proprietà Ente pubblico territoriale
CDGS - Indicazione specifica	Comune di Lucca
CDGI - Indirizzo	via santa Giustina, 6

DO - FONTI E DOCUMENTI DI RIFERIMENTO

FTA - DOCUMENTAZIONE FOTOGRAFICA

FTAX - Genere	documentazione allegata
FTAP - Tipo	fotografia digitale (file)
FTAA - Autore	Mautone, M.L.
FTAD - Data	2012
FTAN - Codice identificativo	LSR_48.1.2.3

BIB - BIBLIOGRAFIA

BIBX - Genere	bibliografia specifica
BIBA - Autore	Filieri, M.T.
BIBD - Anno di edizione	2003
BIBH - Sigla per citazione	BHSR01
BIBN - V., pp., nn.	p. 19

AD - ACCESSO AI DATI

ADS - SPECIFICHE DI ACCESSO AI DATI

ADSP - Profilo di accesso	1
ADSM - Motivazione	scheda contenente dati liberamente accessibili
CM - COMPILAZIONE	
CMP - COMPILAZIONE	
CMPD - Data	2012
CMPN - Nome	Mautone, Maria Lucia
FUR - Funzionario responsabile	d'Aniello, Antonia