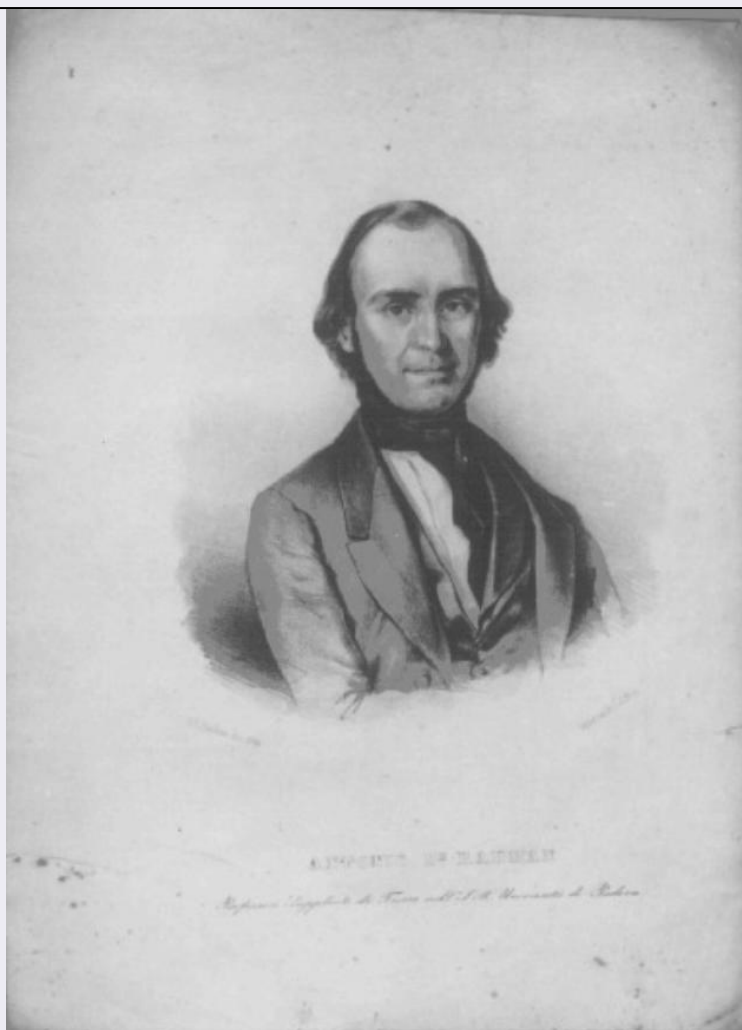


SCHEDA



CD - CODICI

TSK - Tipo di scheda	A
LIR - Livello di ricerca	P
NCT - CODICE UNIVOCO	
NCTR - Codice regione	11
NCTN - Numero catalogo generale	00221854
ESC - Ente schedatore	S03
ECP - Ente competente	S03

LC - LOCALIZZAZIONE

PVC - LOCALIZZAZIONE GEOGRAFICO-AMMINISTRATIVA

PVCP - Provincia	AP
PVCC - Comune	Arquata del Tronto
PVCF - Frazione	Trisungo

CST - CENTRO STORICO

CSTN - Numero d'ordine	07
CSTD - Denominazione	Trisungo
CSTA	frazione

ZUR - ZONA URBANA

ZURN - Numero	0
ZURD - Denominazione	zona centrale
SET - ZONA URBANA	
SETT - Tipo	SU
OG - OGGETTO	
OGT - OGGETTO	
OGTT - Tipo	ponte
OGTD - Denominazione	Ponte di Trisungo
RV - GERARCHIA	
RVE - RIFERIMENTO VERTICALE	
RVEL - Livello	bene individuo
CR - RIFERIMENTI GEO-TOPOGRAFICI	
CRD - COORDINATE	
CRDR - Sistema di riferimento	Gauss-Boaga
CRDX - Longitudine significativa	2.381.900
CRDY - Latitudine significativa	4.737.144
CRDZ - Altitudine significativa	601.00
UB - UBICAZIONE	
CTS - CATASTO	
CTSF - Foglio	31 Allegat
CTSD - Data foglio	s.d.
UBV - UBICAZIONE	
UBVP - Ubicazione non viabilistica	All'interno del centro storico di Trisungo
AU - DEFINIZIONE CULTURALE	
ATB - AMBITO CULTURALE	
ATBR - Riferimento all'intervento (ruolo)	costruzione
ATBD - Denominazione	ottocento locale
ATBM - Fonte dell'attribuzione	analisi dei caratteri stilistici e costruttivi (n.d.c.)
RE - NOTIZIE STORICHE	
REN - NOTIZIA	
REN R - Riferimento	intero bene
RENS - Notizia sintetica	costruzione
REL - CRONOLOGIA, ESTREMO REMOTO	
RELS - Secolo	XIX
RELF - Frazione di secolo	metà
REV - CRONOLOGIA, ESTREMO RECENTE	
REVS - Secolo	XIX

REVI - Data	1881/00/00
CO - CONSERVAZIONE	
STC - STATO DI CONSERVAZIONE	
STCR - Riferimento alla parte	intero bene
STCC - Stato di conservazione	buono
US - UTILIZZAZIONI	
USA - USO ATTUALE	
USAR - Riferimento alla parte	intero bene
USAD - Uso	ponte
TU - CONDIZIONE GIURIDICA E VINCOLI	
CDG - CONDIZIONE GIURIDICA	
CDGG - Indicazione generica	proprietà Ente locale
VIN - VINCOLI MINISTERO B.C.A.	
VINL - Legge	D.lgs. 490/1999
VINA - Articolo	art. 5
VINE - Estensione	intero bene
VIN - VINCOLI MINISTERO B.C.A.	
VINL - Legge	L. 1497/1939
VINA - Articolo	art. 1
VIND - Decreto, estremi	1979/03/26
VINE - Estensione	intero bene
STU - STRUMENTI URBANISTICI	
STUT - Strumento in vigore	P. di F.
STUN - Sintesi normativa zona	viabilità esistente
AL - ALLEGATI	
SFC - Stralcio foglio catastale	1
FTA - FOTOGRAFIE	
FTAN - Codice identificativo	2(00221854ft01)
FTAP - Tipo	fotografia digitale
FTA - FOTOGRAFIE	
FTAP - Tipo	fotografia digitale
FTA - FOTOGRAFIE	
FTAP - Tipo	fotografia digitale
FTA - FOTOGRAFIE	
FTAP - Tipo	fotografia digitale
DO - FONTI E DOCUMENTI DI RIFERIMENTO	
IGM - CARTOGRAFIA I.G.M.I.	
IGMN - Estremi della tavoletta	F.° 132 II N.O.

IGMD - Denominazione	ARQUATA DEL TRONTO
SK - RIFERIMENTO ALTRE SCHEDE	
RSE - ALTRE SCHEDE O VECCHIE SCHEDE	
RSER - Riferimento argomento	scheda di catalogo
RSEC - Codici	1100006244 (IPCE)
RSED - Data	1971
RSEN - Compilatori	Alimena R.
CM - COMPILAZIONE	
CMP - COMPILATORI	
CMPR - Ruolo del compilatore	compilazione della scheda (speditiva)
CMPN - Nome del compilatore	Bonifazi L.
CMPD - Data	2004
CMP - COMPILATORI	
CMPR - Ruolo del compilatore	informatizzazione della scheda (speditiva)
CMPN - Nome del compilatore	Bonifazi L.
CMPD - Data	2004
CMP - COMPILATORI	
CMPR - Ruolo del compilatore	fotografia della scheda (speditiva)
CMPN - Nome del compilatore	Bonifazi L.
CMPD - Data	2004
FUR - Funzionario responsabile	NR