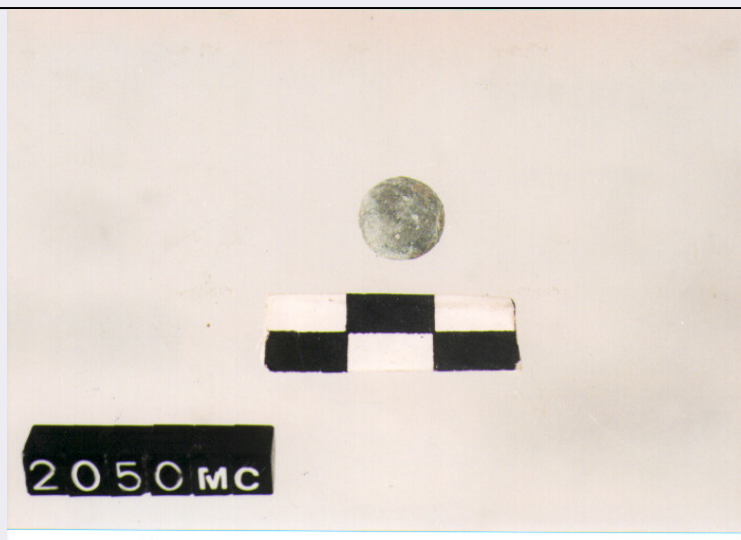


SCHEDA



CD - CODICI

TSK - Tipo di scheda	A
LIR - Livello di ricerca	P
NCT - CODICE UNIVOCO	
NCTR - Codice regione	11
NCTN - Numero catalogo generale	00222484
ESC - Ente schedatore	S03
ECP - Ente competente	S03

LC - LOCALIZZAZIONE

PVC - LOCALIZZAZIONE GEOGRAFICO-AMMINISTRATIVA

PVCP - Provincia	MC
PVCC - Comune	Monte San Martino
PVCF - Frazione	Monte San Martino

CST - CENTRO STORICO

CSTN - Numero d'ordine	01
CSTD - Denominazione	Monte San Martino
CSTA	capoluogo municipale

ZUR - ZONA URBANA

ZURN - Numero	0
ZURD - Denominazione	zona centrale

SET - ZONA URBANA

SETT - Tipo	SU
-------------	----

OG - OGGETTO

OGT - OGGETTO

OGTT - Tipo	mura
OGTQ - Qualificazione	urbiche
OGTD - Denominazione	Mura urbiche

RV - GERARCHIA

RVE - RIFERIMENTO VERTICALE

RVEL - Livello	bene complesso
-----------------------	----------------

CR - RIFERIMENTI GEO-TOPOGRAFICI**CRD - COORDINATE**

CRDR - Sistema di riferimento	Gauss-Boaga
--------------------------------------	-------------

CRDZ - Altitudine significativa	603.00
--	--------

UB - UBICAZIONE**CTS - CATASTO**

CTSF - Foglio	9
----------------------	---

CTSD - Data foglio	1977
---------------------------	------

UBV - UBICAZIONE

UBVA - Genere dell'affaccio	principale
------------------------------------	------------

UBVD - Denominazione spazio viabilistico	viale della Vittoria
---	----------------------

UBVN - Numero civico	0(P)
-----------------------------	------

UBV - UBICAZIONE

UBVA - Genere dell'affaccio	principale
------------------------------------	------------

UBVD - Denominazione spazio viabilistico	S. C. Montanara
---	-----------------

UBVN - Numero civico	0(P)
-----------------------------	------

AU - DEFINIZIONE CULTURALE**ATB - AMBITO CULTURALE**

ATBR - Riferimento all'intervento (ruolo)	costruzione
--	-------------

ATBD - Denominazione	maestranze locali duecentesche
-----------------------------	--------------------------------

ATBM - Fonte dell'attribuzione	analisi dei caratteri stilistici e costruttivi (n.d.c.)
---------------------------------------	---

RE - NOTIZIE STORICHE**REN - NOTIZIA**

RENr - Riferimento	intero bene
---------------------------	-------------

RENS - Notizia sintetica	costruzione
---------------------------------	-------------

REL - CRONOLOGIA, ESTREMO REMOTO

RELS - Secolo	XIII
----------------------	------

RELV - Validita'	ca.
-------------------------	-----

REV - CRONOLOGIA, ESTREMO RECENTE

REVS - Secolo	XIII
----------------------	------

REVV - Validita'	ca.
-------------------------	-----

CO - CONSERVAZIONE**STC - STATO DI CONSERVAZIONE**

STCR - Riferimento alla parte	intero bene
--------------------------------------	-------------

STCC - Stato di	
------------------------	--

conservazione	mediocre
US - UTILIZZAZIONI	
USA - USO ATTUALE	
USAR - Riferimento alla parte	intero bene
USAD - Uso	mura urbiche
TU - CONDIZIONE GIURIDICA E VINCOLI	
CDG - CONDIZIONE GIURIDICA	
CDGG - Indicazione generica	proprietà Ente locale
VIN - VINCOLI MINISTERO B.C.A.	
VINL - Legge	D.lgs. 490/1999
VINA - Articolo	art. 5
VINE - Estensione	intero bene
STU - STRUMENTI URBANISTICI	
STUT - Strumento in vigore	P.P.C.S.
STUN - Sintesi normativa zona	restauro
AL - ALLEGATI	
SFC - Stralcio foglio catastale	1
FTA - FOTOGRAFIE	
FTAN - Codice identificativo	2(00222484ft01)
FTAP - Tipo	fotografia digitale
FTA - FOTOGRAFIE	
FTAP - Tipo	fotografia digitale
FTA - FOTOGRAFIE	
FTAP - Tipo	fotografia digitale
FTA - FOTOGRAFIE	
FTAP - Tipo	fotografia digitale
FTA - FOTOGRAFIE	
FTAP - Tipo	fotografia digitale
FTA - FOTOGRAFIE	
FTAP - Tipo	fotografia digitale
FTA - FOTOGRAFIE	
FTAP - Tipo	fotografia digitale
FTA - FOTOGRAFIE	
FTAP - Tipo	fotografia digitale
DO - FONTI E DOCUMENTI DI RIFERIMENTO	
IGM - CARTOGRAFIA I.G.M.I.	
IGMN - Estremi della tavoletta	F.° 124 II S.E.
IGMD - Denominazione	MONTE S. MARTINO
BIB - BIBLIOGRAFIA	

BIBH - Sigla per citazione	03001618
BIBA - Autore	Atlante marchigiano
BIBD - Anno di edizione	s.d.
BIB - BIBLIOGRAFIA	
BIBH - Sigla per citazione	03000180
BIBA - Autore	Architettura fortificata
BIBD - Anno di edizione	1985
BIB - BIBLIOGRAFIA	
BIBH - Sigla per citazione	03001617
BIBA - Autore	Provincia Macerata
BIBD - Anno di edizione	1989
SK - RIFERIMENTO ALTRE SCHEDE	
RSE - ALTRE SCHEDE O VECCHIE SCHEDE	
RSER - Riferimento argomento	scheda di catalogo
RSEC - Codici	1100010474 (IPCE)
RSED - Data	1976
RSEN - Compilatori	Dusmet A.
CM - COMPILAZIONE	
CMP - COMPILATORI	
CMPR - Ruolo del compilatore	compilazione della scheda (speditiva)
CMPN - Nome del compilatore	Compagnucci M.
CMPD - Data	2004
CMP - COMPILATORI	
CMPR - Ruolo del compilatore	fotografia della scheda (speditiva)
CMPN - Nome del compilatore	Compagnucci M.
CMPD - Data	2004
CMP - COMPILATORI	
CMPR - Ruolo del compilatore	informatizzazione della scheda (speditiva)
CMPN - Nome del compilatore	Compagnucci M.
CMPD - Data	2004
FUR - Funzionario responsabile	NR