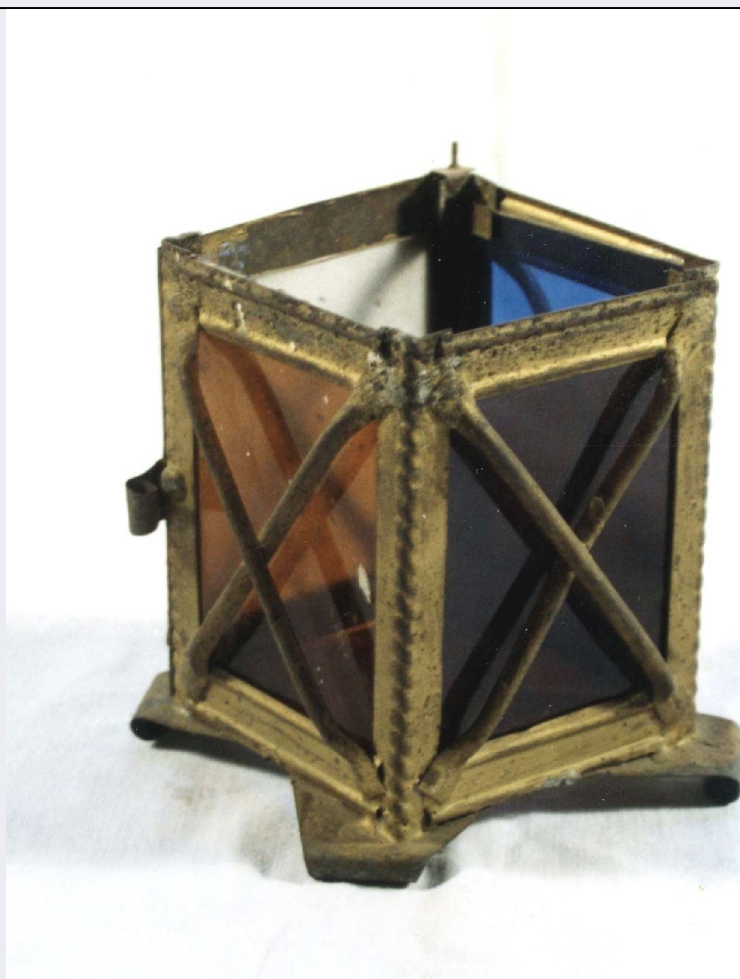


SCHEDA



CD - CODICI

TSK - Tipo Scheda OA

LIR - Livello ricerca P

NCT - CODICE UNIVOCO

NCTR - Codice regione 03

NCTN - Numero catalogo
generale 03252617

ESC - Ente schedatore S74

ECP - Ente competente S74

OG - OGGETTO

OGT - OGGETTO

OGTD - Definizione lanterna

OGTV - Identificazione coppia

QNT - QUANTITA'

QNTN - Numero 2

LC - LOCALIZZAZIONE GEOGRAFICO-AMMINISTRATIVA

PVC - LOCALIZZAZIONE GEOGRAFICO-AMMINISTRATIVA ATTUALE

PVCS - Stato ITALIA

PVCR - Regione Lombardia

PVCP - Provincia BS

PVCC - Comune	Lonato
LDC - COLLOCAZIONE SPECIFICA	
LDCT - Tipologia	casa museo
LDCN - Denominazione	Casa del Podestà
LDCC - Complesso monumentale di appartenenza	Fondazione Ugo da Como
DT - CRONOLOGIA	
DTZ - CRONOLOGIA GENERICA	
DTZG - Secolo	sec. XIX
DTS - CRONOLOGIA SPECIFICA	
DTSI - Da	1800
DTSF - A	1899
DTM - Motivazione cronologia	analisi stilistica
AU - DEFINIZIONE CULTURALE	
ATB - AMBITO CULTURALE	
ATBD - Denominazione	manifattura veneta
ATBR - Riferimento all'intervento	esecuzione
ATBM - Motivazione dell'attribuzione	analisi stilistica
MT - DATI TECNICI	
MTC - Materia e tecnica	ottone/ battitura
MTC - Materia e tecnica	vetro/ colorazione
MIS - MISURE	
MISU - Unita'	cm
MISA - Altezza	11.5
MISL - Larghezza	8
CO - CONSERVAZIONE	
STC - STATO DI CONSERVAZIONE	
STCC - Stato di conservazione	discreto
STCS - Indicazioni specifiche	parte superiore mancante
DA - DATI ANALITICI	
DES - DESCRIZIONE	
DESO - Indicazioni sull'oggetto	Lamierino d'ottone battuto, di forma cubica, mancante di cappuccio superiore. Vetri colorati sui quattro lati con portellino sul davanti, piedi ripiegati sugli angoli.
DESI - Codifica Iconclass	n.r.
DESS - Indicazioni sul soggetto	n.r.
NSC - Notizie storico-critiche	Lanterne usate comunemente da passeggio durante le ore notturne o come punti luce nelle abitazioni. Produzione italiana, in particolare di area veneta.

TU - CONDIZIONE GIURIDICA E VINCOLI**CDG - CONDIZIONE GIURIDICA**

CDGG - Indicazione generica	proprietà privata
------------------------------------	-------------------

DO - FONTI E DOCUMENTI DI RIFERIMENTO**FTA - DOCUMENTAZIONE FOTOGRAFICA**

FTAX - Genere	documentazione allegata
FTAP - Tipo	fotografia digitale (file)
FTAN - Codice identificativo	03252617
FTAF - Formato	jpg

BIB - BIBLIOGRAFIA

BIBX - Genere	bibliografia specifica
BIBA - Autore	Lusardi S./ Valbusa R.
BIBD - Anno di edizione	2005
BIBH - Sigla per citazione	000037

AD - ACCESSO AI DATI**ADS - SPECIFICHE DI ACCESSO AI DATI**

ADSP - Profilo di accesso	2
ADSM - Motivazione	scheda di bene non adeguatamente sorvegliabile

CM - COMPILAZIONE**CMP - COMPILAZIONE**

CMPD - Data	1999
CM PN - Nome	Brunoni A.
FUR - Funzionario responsabile	Sala L.
FUR - Funzionario responsabile	Mori M.

RVM - TRASCRIZIONE PER INFORMATIZZAZIONE

RVMD - Data	2013
RVMN - Nome	Frisoni C.