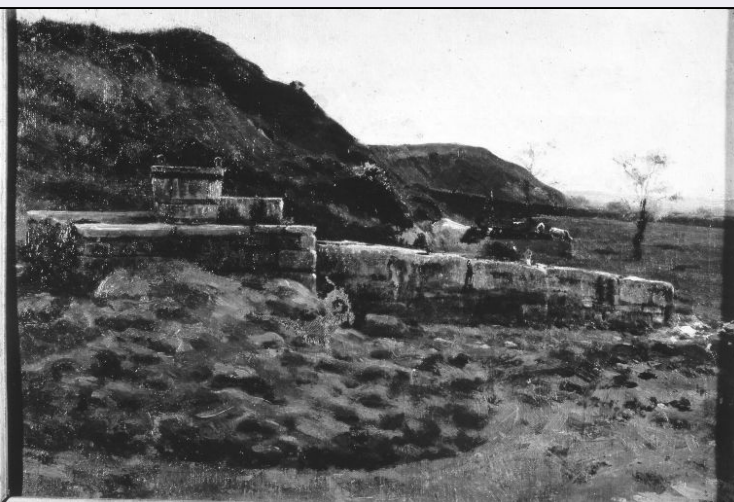


SCHEDA



CD - CODICI

TSK - Tipo di scheda A

LIR - Livello di ricerca P

NCT - CODICE UNIVOCO

NCTR - Codice regione 11

NCTN - Numero catalogo generale 00222829

ESC - Ente schedatore S03

ECP - Ente competente S03

LC - LOCALIZZAZIONE

PVC - LOCALIZZAZIONE GEOGRAFICO-AMMINISTRATIVA

PVCP - Provincia AN

PVCC - Comune Maiolati Spontini

PVCF - Frazione Maiolati Spontini

SET - ZONA URBANA

SETT - Tipo SU anomalo

SETN - Numero 001

SETD - Denominazione Maiolati Spontini

OG - OGGETTO

OGT - OGGETTO

OGTT - Tipo villino monofamiliare

OGTD - Denominazione Villino monofamiliare

RV - GERARCHIA

RVE - RIFERIMENTO VERTICALE

RVEL - Livello bene individuo

CR - RIFERIMENTI GEO-TOPOGRAFICI

CRD - COORDINATE

CRDR - Sistema di riferimento Gauss-Boaga

CRDZ - Altitudine 405.00

significativa	
UB - UBICAZIONE	
CTS - CATASTO	
CTSF - Foglio	18
CTSD - Data foglio	2004
UBV - UBICAZIONE	
UBVA - Genere dell'affaccio	principale
UBVD - Denominazione spazio viabilistico	Via Celeste Erard
UBVN - Numero civico	6(P)
AU - DEFINIZIONE CULTURALE	
ATB - AMBITO CULTURALE	
ATBR - Riferimento all'intervento (ruolo)	costruzione
ATBD - Denominazione	maestranze locali novecentesche
ATBM - Fonte dell'attribuzione	analisi dei caratteri stilistici e costruttivi (n.d.c.)
RE - NOTIZIE STORICHE	
REN - NOTIZIA	
RENr - Riferimento	intero bene
RENS - Notizia sintetica	costruzione
REL - CRONOLOGIA, ESTREMO REMOTO	
RELS - Secolo	XX
RELF - Frazione di secolo	inizio
REV - CRONOLOGIA, ESTREMO RECENTE	
REVS - Secolo	XX
REVF - Frazione di secolo	inizio
CO - CONSERVAZIONE	
STC - STATO DI CONSERVAZIONE	
STCR - Riferimento alla parte	intero bene
STCC - Stato di conservazione	buono
US - UTILIZZAZIONI	
USA - USO ATTUALE	
USAR - Riferimento alla parte	intero bene
USAD - Uso	abitazione
TU - CONDIZIONE GIURIDICA E VINCOLI	
CDG - CONDIZIONE GIURIDICA	
CDGG - Indicazione generica	proprietà privata
STU - STRUMENTI URBANISTICI	
STUT - Strumento in vigore	P.R.G.

STUN - Sintesi normativa zona	zona di completamento
AL - ALLEGATI	
SFC - Stralcio foglio catastale	1
FTA - FOTOGRAFIE	
FTAN - Codice identificativo	2(00222829ft01)
FTAP - Tipo	fotografia digitale
FTA - FOTOGRAFIE	
FTAP - Tipo	fotografia digitale
FTA - FOTOGRAFIE	
FTAP - Tipo	fotografia digitale
FTA - FOTOGRAFIE	
FTAP - Tipo	fotografia digitale
DO - FONTI E DOCUMENTI DI RIFERIMENTO	
IGM - CARTOGRAFIA I.G.M.I.	
IGMN - Estremi della tavoletta	F.° 117 III N.E.
IGMD - Denominazione	MAIOLATI SPONTINI
CM - COMPILAZIONE	
CMP - COMPILATORI	
CMPR - Ruolo del compilatore	compilazione della scheda (speditiva)
CMPN - Nome del compilatore	Paciaroni E.
CMPD - Data	2004
CMP - COMPILATORI	
CMPR - Ruolo del compilatore	informatizzazione della scheda (speditiva)
CMPN - Nome del compilatore	Paciaroni E.
CMPD - Data	2004
CMP - COMPILATORI	
CMPR - Ruolo del compilatore	fotografia della scheda (speditiva)
CMPN - Nome del compilatore	Paciaroni E.
CMPD - Data	2004
FUR - Funzionario responsabile	NR