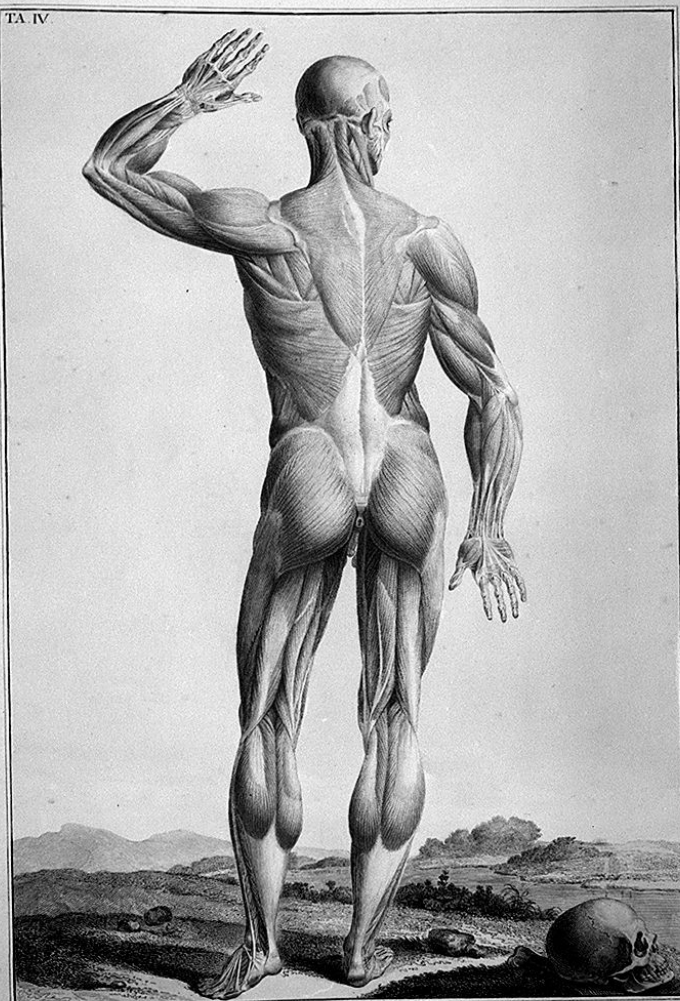


SCHEDA



CD - CODICI

TSK - Tipo di scheda	A
LIR - Livello di ricerca	P
NCT - CODICE UNIVOCO	
NCTR - Codice regione	11
NCTN - Numero catalogo generale	00222937
ESC - Ente schedatore	S03
ECP - Ente competente	S03

LC - LOCALIZZAZIONE

PVC - LOCALIZZAZIONE GEOGRAFICO-AMMINISTRATIVA

PVCP - Provincia	AN
PVCC - Comune	Mergo
PVCF - Frazione	Mergo

CST - CENTRO STORICO

CSTN - Numero d'ordine	01
CSTD - Denominazione	Mergo
CSTA	capoluogo municipale

ZUR - ZONA URBANA

ZURN - Numero	0
ZURD - Denominazione	zona centrale
SET - ZONA URBANA	
SETT - Tipo	SU
OG - OGGETTO	
OGT - OGGETTO	
OGTT - Tipo	porta
OGTQ - Qualificazione	urbica
OGTD - Denominazione	Torre dell'orologio
OGA - ALTRA DENOMINAZIONE	
OGAG - Genere di denominazione	storica
OGAD - Denominazione	Palazzo della Comunità
RV - GERARCHIA	
RVE - RIFERIMENTO VERTICALE	
RVEL - Livello	bene componente
RVES - Codice livello superiore	11/00222936
CR - RIFERIMENTI GEO-TOPOGRAFICI	
CRD - COORDINATE	
CRDR - Sistema di riferimento	Gauss-Boaga
CRDZ - Altitudine significativa	368.00
UB - UBICAZIONE	
CTS - CATASTO	
CTSF - Foglio	4 all. a
CTSD - Data foglio	1992
UBV - UBICAZIONE	
UBVA - Genere dell'affaccio	principale
UBVD - Denominazione spazio viabilistico	Piazza G. Leopardi
UBVN - Numero civico	0(P)
UBV - UBICAZIONE	
UBVA - Genere dell'affaccio	secondario
UBVD - Denominazione spazio viabilistico	Piazza S. Lorenzo
UBVN - Numero civico	0(P)
AU - DEFINIZIONE CULTURALE	
AUT - AUTORE	
AUTR - Riferimento all'intervento (ruolo)	porta in legno
AUTN - Nome scelto	Domenico di Giacomo Costantini
AUTM - Fonte	

dell'attribuzione	03001765 (p. 107)
AUTH - Sigla per citazione	03001260
ATB - AMBITO CULTURALE	
ATBR - Riferimento all'intervento (ruolo)	costruzione
ATBD - Denominazione	maestranze locali
ATBM - Fonte dell'attribuzione	analisi dei caratteri stilistici (n.d.c.)

RE - NOTIZIE STORICHE

REN - NOTIZIA	
REN - Riferimento	intero bene
RENS - Notizia sintetica	preesistenza
REL - CRONOLOGIA, ESTREMO REMOTO	
RELS - Secolo	XII
RELI - Data	1199/03/20
REV - CRONOLOGIA, ESTREMO RECENTE	
REVS - Secolo	XII
REVI - Data	1199/03/20

RE - NOTIZIE STORICHE

REN - NOTIZIA	
REN - Riferimento	intero bene
RENS - Notizia sintetica	costruzione
REL - CRONOLOGIA, ESTREMO REMOTO	
RELS - Secolo	XIV
RELF - Frazione di secolo	inizio
RELW - Validita'	post
REV - CRONOLOGIA, ESTREMO RECENTE	
REVS - Secolo	XV
REVF - Frazione di secolo	fine
RE VW - Validita'	ante

RE - NOTIZIE STORICHE

REN - NOTIZIA	
REN - Riferimento	intero bene
RENS - Notizia sintetica	ristrutturazione
REL - CRONOLOGIA, ESTREMO REMOTO	
RELS - Secolo	XVII
RELI - Data	1663/00/00
RELX - Validita'	post
REV - CRONOLOGIA, ESTREMO RECENTE	
REVS - Secolo	XVII
REVI - Data	1663/00/00
RE VX - Validita'	post

RE - NOTIZIE STORICHE

REN - NOTIZIA**REN R - Riferimento** intero bene**RENS - Notizia sintetica** ristrutturazione**REL - CRONOLOGIA, ESTREMO REMOTO****RELS - Secolo** XVI**RELI - Data** 1585/00/00**REV - CRONOLOGIA, ESTREMO RECENTE****REVS - Secolo** XVI**REVI - Data** 1585/00/00**RE - NOTIZIE STORICHE****REN - NOTIZIA****REN R - Riferimento** porta in legno**RENS - Notizia sintetica** restauro**REL - CRONOLOGIA, ESTREMO REMOTO****RELS - Secolo** XVIII**RELI - Data** 1766/00/00**REV - CRONOLOGIA, ESTREMO RECENTE****REVS - Secolo** XVIII**REVI - Data** 1766/00/00**CO - CONSERVAZIONE****STC - STATO DI CONSERVAZIONE****STCR - Riferimento alla parte** intero bene**STCC - Stato di conservazione** buono**US - UTILIZZAZIONI****USA - USO ATTUALE****USAR - Riferimento alla parte** intero bene**USAD - Uso** abitazione/porta**TU - CONDIZIONE GIURIDICA E VINCOLI****CDG - CONDIZIONE GIURIDICA****CDGG - Indicazione generica** proprietà mista di Ente e privato**STU - STRUMENTI URBANISTICI****STUT - Strumento in vigore** P.P.C.S.**STUN - Sintesi normativa zona** Zone residenziali - A0 - Interesse storico artistico (castello) art. 25 - Risanamento funzionale**AL - ALLEGATI****SFC - Stralcio foglio catastale** 1**FTA - FOTOGRAFIE****FTAN - Codice identificativo** 2(00222937ft01)**FTAP - Tipo** fotografia digitale**FTA - FOTOGRAFIE**

FTAP - Tipo	fotografia digitale
FTA - FOTOGRAFIE	
FTAP - Tipo	fotografia digitale
FTA - FOTOGRAFIE	
FTAP - Tipo	fotografia digitale
DO - FONTI E DOCUMENTI DI RIFERIMENTO	
IGM - CARTOGRAFIA I.G.M.I.	
IGMN - Estremi della tavoletta	F.° 117 III N.O.
IGMD - Denominazione	SERRA S. QUIRICO
BIB - BIBLIOGRAFIA	
BIBH - Sigla per citazione	03001765
BIBA - Autore	Ceccarelli R.
BIBD - Anno di edizione	2000
SK - RIFERIMENTO ALTRE SCHEDE	
RSE - ALTRE SCHEDE O VECCHIE SCHEDE	
RSER - Riferimento argomento	scheda di catalogo
RSEC - Codici	1100006237 (IPCE)
RSED - Data	1973
RSEN - Compilatori	Agostinelli S.
CM - COMPILAZIONE	
CMP - COMPILATORI	
CMPR - Ruolo del compilatore	compilazione della scheda (speditiva)
CMPN - Nome del compilatore	Padalino G.
CMPD - Data	2004
CMP - COMPILATORI	
CMPR - Ruolo del compilatore	informatizzazione della scheda (speditiva)
CMPN - Nome del compilatore	Padalino G.
CMPD - Data	2004
CMP - COMPILATORI	
CMPR - Ruolo del compilatore	fotografia della scheda (speditiva)
CMPN - Nome del compilatore	Padalino G.
CMPD - Data	2004
FUR - Funzionario responsabile	NR