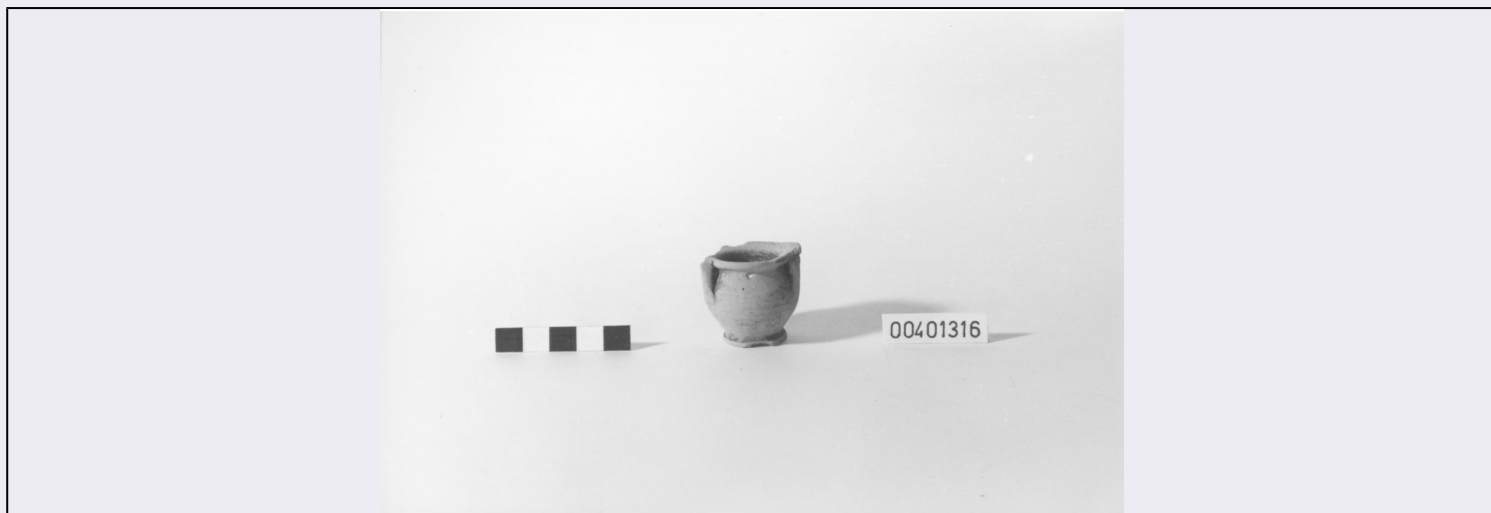


SCHEDA



CD - CODICI

TSK - Tipo di scheda A

LIR - Livello di ricerca P

NCT - CODICE UNIVOCO

NCTR - Codice regione 11

NCTN - Numero catalogo generale 00223891

ESC - Ente schedatore S03

ECP - Ente competente S03

LC - LOCALIZZAZIONE

PVC - LOCALIZZAZIONE GEOGRAFICO-AMMINISTRATIVA

PVCP - Provincia MC

PVCC - Comune Castelraimondo

PVCF - Frazione Castel Santa Maria

CST - CENTRO STORICO

CSTN - Numero d'ordine 02

CSTD - Denominazione Castel Santa Maria

CSTA frazione

ZUR - ZONA URBANA

ZURN - Numero 0

ZURD - Denominazione zona centrale

SET - ZONA URBANA

SETT - Tipo SU

OG - OGGETTO

OGT - OGGETTO

OGTT - Tipo casa a schiera

OGTD - Denominazione Casa a schiera

RV - GERARCHIA

RVE - RIFERIMENTO VERTICALE

RVEL - Livello bene individuo

CR - RIFERIMENTI GEO-TOPOGRAFICI**CRD - COORDINATE**

CRDR - Sistema di riferimento	Gauss-Boaga
--------------------------------------	-------------

CRDZ - Altitudine significativa	539.00
--	--------

UB - UBICAZIONE**CTS - CATASTO**

CTSF - Foglio	4
----------------------	---

CTSD - Data foglio	1942
---------------------------	------

UBV - UBICAZIONE

UBVA - Genere dell'affaccio	principale
------------------------------------	------------

UBVD - Denominazione spazio viabilistico	Via Varano
---	------------

UBVN - Numero civico	13(P)
-----------------------------	-------

AU - DEFINIZIONE CULTURALE**ATB - AMBITO CULTURALE**

ATBR - Riferimento all'intervento (ruolo)	costruzione impianto
--	----------------------

ATBD - Denominazione	maestranze locali cinquecentesche
-----------------------------	-----------------------------------

ATBM - Fonte dell'attribuzione	analisi dei caratteri stilistici e costruttivi (n.d.c.)
---------------------------------------	---

RE - NOTIZIE STORICHE**REN - NOTIZIA**

REN R - Riferimento	intero bene
----------------------------	-------------

RENS - Notizia sintetica	costruzione
---------------------------------	-------------

REL - CRONOLOGIA, ESTREMO REMOTO

RELS - Secolo	XVI
----------------------	-----

RELV - Validita'	ca.
-------------------------	-----

REV - CRONOLOGIA, ESTREMO RECENTE

REVS - Secolo	XVI
----------------------	-----

REVV - Validita'	ca.
-------------------------	-----

CO - CONSERVAZIONE**STC - STATO DI CONSERVAZIONE**

STCR - Riferimento alla parte	intero bene
--------------------------------------	-------------

STCC - Stato di conservazione	mediocre
--------------------------------------	----------

US - UTILIZZAZIONI**USA - USO ATTUALE**

USAR - Riferimento alla parte	intero bene
--------------------------------------	-------------

USAD - Uso	abitazione
-------------------	------------

TU - CONDIZIONE GIURIDICA E VINCOLI

CDG - CONDIZIONE GIURIDICA

CDGG - Indicazione generica	proprietà privata
------------------------------------	-------------------

STU - STRUMENTI URBANISTICI

STUT - Strumento in vigore	P.R.G.
-----------------------------------	--------

STUN - Sintesi normativa zona	manutenzione Ordinaria, manutenzione straordinaria, restauro e risanamento conservativo, ristrutturazione edilizia
--------------------------------------	--

AL - ALLEGATI

SFC - Stralcio foglio catastale	1
--	---

FTA - FOTOGRAFIE

FTAN - Codice identificativo	2(00223891ft01)
-------------------------------------	-----------------

FTAP - Tipo	fotografia digitale
--------------------	---------------------

FTA - FOTOGRAFIE

FTAP - Tipo	fotografia digitale
--------------------	---------------------

DO - FONTI E DOCUMENTI DI RIFERIMENTO**IGM - CARTOGRAFIA I.G.M.I.**

IGMN - Estremi della tavoletta	F.° 124 IV S.O.
---------------------------------------	-----------------

IGMD - Denominazione	MATELICA
-----------------------------	----------

SK - RIFERIMENTO ALTRE SCHEDE**RSE - ALTRE SCHEDE O VECCHIE SCHEDE**

RSER - Riferimento argomento	scheda di catalogo
-------------------------------------	--------------------

RSEC - Codici	11/00010455 (IPCE)
----------------------	--------------------

RSED - Data	1976
--------------------	------

RSEN - Compilatori	Dusmet A.
---------------------------	-----------

CM - COMPILAZIONE**CMP - COMPILATORI**

CMPR - Ruolo del compilatore	compilazione della scheda (speditiva)
-------------------------------------	---------------------------------------

CMPN - Nome del compilatore	Bigiaretti C.
------------------------------------	---------------

CMPN - Nome del compilatore	Troncanetti F.
------------------------------------	----------------

CMPN - Nome del compilatore	Menichelli M.
------------------------------------	---------------

CMPD - Data	2004
--------------------	------

CMP - COMPILATORI

CMPR - Ruolo del compilatore	fotografia della scheda (speditiva)
-------------------------------------	-------------------------------------

CMPN - Nome del compilatore	Menichelli M.
------------------------------------	---------------

CMPN - Nome del compilatore	Troncanetti F.
------------------------------------	----------------

CMPD - Data	2004
--------------------	------

