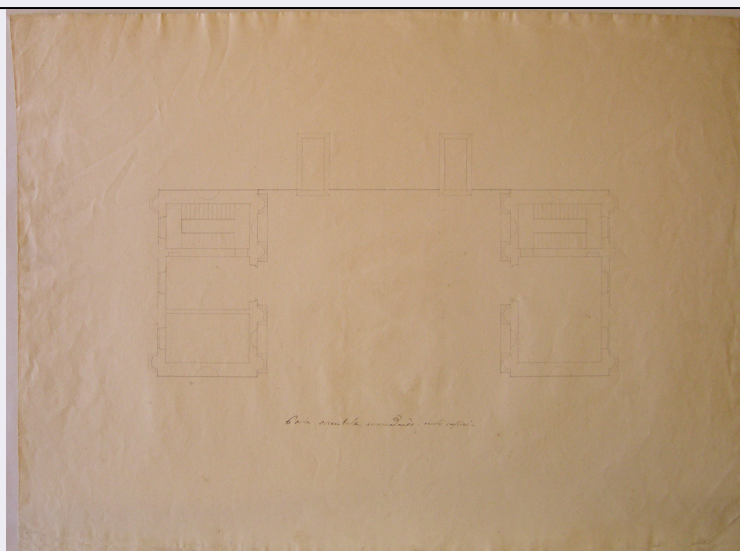


# SCHEDA



## CD - CODICI

TSK - Tipo Scheda D

LIR - Livello ricerca I

### NCT - CODICE UNIVOCO

NCTR - Codice regione 03

NCTN - Numero catalogo generale 03238063

ESC - Ente schedatore S27

ECP - Ente competente S27

## RV - RELAZIONI

ROZ - Altre relazioni 0303238059

## OG - OGGETTO

### OGT - OGGETTO

OGTD - Definizione disegno architettonico

### SGT - SOGGETTO

SGTI - Identificazione progetto architettonico: pianta di un casello per la barriera di Porta Orientale a Milano (completamento ideale sul progetto del Piermarini)

SGTT - Titolo Porta Orientale accomodando i vecchi confini

## LC - LOCALIZZAZIONE GEOGRAFICO-AMMINISTRATIVA

### PVC - LOCALIZZAZIONE GEOGRAFICO-AMMINISTRATIVA ATTUALE

PVCS - Stato ITALIA

PVCR - Regione Lombardia

PVCP - Provincia MI

PVCC - Comune Milano

### LDC - COLLOCAZIONE SPECIFICA

LDCT - Tipologia castello

LDCN - Denominazione Castello Sforzesco

LDCU - Denominazione spazio viabilistico Piazza Castello, 1

|  |   |
|--|---|
| <b>LDCM - Denominazione raccolta</b>                       | Civica Raccolta delle Stampe "Achille Bertarelli" |
| <b>LDCS - Specifiche</b>                                   | Archivio Cagnola, cartella 10                     |
| <b>UB - UBICAZIONE E DATI PATRIMONIALI</b>                 |   |
| <b>INV - INVENTARIO DI MUSEO O SOPRINTENDENZA</b>          |   |
| <b>INVN - Numero</b>                                       | 3163  |
| <b>INVD - Data</b>   | 1937-1942   |
| <b>LA - ALTRE LOCALIZZAZIONI GEOGRAFICO-AMMINISTRATIVE</b> |   |
| <b>TCL - Tipo di localizzazione</b>                        | luogo di provenienza                              |
| <b>PRV - LOCALIZZAZIONE GEOGRAFICO-AMMINISTRATIVA</b>      |   |
| <b>PRVS - Stato</b>  | ITALIA  |
| <b>PRVR - Regione</b>                                      | Lombardia   |
| <b>PRVP - Provincia</b>                                    | CO  |
| <b>PRVC - Comune</b>                                       | Inverigo  |
| <b>PRC - COLLOCAZIONE SPECIFICA</b>                        |   |
| <b>PRCT - Tipologia</b>                                    | villa   |
| <b>PRCD - Denominazione</b>                                | villa "La Rotonda"                                |
| <b>PRCM - Denominazione raccolta</b>                       | collezione privata Cagnola                        |
| <b>PRD - DATA</b>  |   |
| <b>PRDI - Data ingresso</b>                                | sec. XIX prima metà                               |
| <b>LA - ALTRE LOCALIZZAZIONI GEOGRAFICO-AMMINISTRATIVE</b> |   |
| <b>TCL - Tipo di localizzazione</b>                        | luogo di deposito                                 |
| <b>PRV - LOCALIZZAZIONE GEOGRAFICO-AMMINISTRATIVA</b>      |   |
| <b>PRVS - Stato</b>  | ITALIA  |
| <b>PRVR - Regione</b>                                      | Lombardia   |
| <b>PRVP - Provincia</b>                                    | MI  |
| <b>PRVC - Comune</b>                                       | Milano  |
| <b>PRC - COLLOCAZIONE SPECIFICA</b>                        |   |
| <b>PRCT - Tipologia</b>                                    | palazzo   |
| <b>PRCQ - Qualificazione</b>                               | statale   |
| <b>PRCD - Denominazione</b>                                | Pinacoteca di Brera                               |
| <b>PRCC - Complesso monumentale di appartenenza</b>        | Palazzo di Brera                                  |
| <b>PRCU - Denominazione spazio viabilistico</b>            | via Brera, 28                                     |
| <b>PRCM - Denominazione raccolta</b>                       | Pinacoteca di Brera Archivio Cagnola              |
| <b>PRD - DATA</b>  |   |
| <b>PRDI - Data ingresso</b>                                | 1928 post   |
| <b>PRDU - Data uscita</b>                                  | 1962  |
| <b>DT - CRONOLOGIA</b>                                     |   |
| <b>DTZ - CRONOLOGIA GENERICA</b>                           |   |

|   |  |
|---|--|
| <b>DTZG - Secolo</b>                        | sec. XVIII   |
| <b>DTS - CRONOLOGIA SPECIFICA</b>           |  |
| <b>DTSI - Da</b>                            | 1787   |
| <b>DTSV - Validita'</b>                     | ca   |
| <b>DTSF - A</b>                             | 1787   |
| <b>DTSL - Validita'</b>                     | ca   |
| <b>DTM - Motivazione cronologica</b>        | bibliografia   |
| <b>DTM - Motivazione cronologica</b>        | fonte archivistica                                   |
| <b>AU - DEFINIZIONE CULTURALE</b>           |  |
| <b>AUT - AUTORE</b>                         |  |
| <b>AUTM - Motivazione dell'attribuzione</b> | bibliografia   |
| <b>AUTM - Motivazione dell'attribuzione</b> | fonte archivistica                                   |
| <b>NCUN - Codice univoco ICCD</b>           | 00002410   |
| <b>AUTN - Nome scelto</b>                   | Cagnola Luigi  |
| <b>AUTA - Dati anagrafici</b>               | 1764/ 1833   |
| <b>AUTH - Sigla per citazione</b>           | 00003326   |
| <b>MT - DATI TECNICI</b>                    |  |
| <b>MTC - Materia e tecnica</b>              | carta/ inchiostro a penna                            |
| <b>MTC - Materia e tecnica</b>              | carta/ matita  |
| <b>MIS - MISURE</b>                         |  |
| <b>MISU - Unita'</b>                        | mm   |
| <b>MISA - Altezza</b>                       | 535  |
| <b>MISL - Larghezza</b>                     | 750  |
| <b>MIST - Validita'</b>                     | ca   |
| <b>CO - CONSERVAZIONE</b>                   |  |
| <b>STC - STATO DI CONSERVAZIONE</b>         |  |
| <b>STCC - Stato di conservazione</b>        | buono  |
| <b>DA - DATI ANALITICI</b>                  |  |
| <b>DES - DESCRIZIONE</b>                    |  |
| <b>DESO - Indicazioni sull'oggetto</b>      | Progetto architettonico a penna su tracce di matita. |
| <b>DESI - Codifica Iconclass</b>            | NR (recupero pregresso)                              |
| <b>DESS - Indicazioni sul soggetto</b>      | NR (recupero pregresso)                              |
| <b>ISR - ISCRIZIONI</b>                     |  |
| <b>ISRC - Classe di appartenenza</b>        | documentaria   |
| <b>ISRS - Tecnica di scrittura</b>          | a penna  |
| <b>ISRT - Tipo di caratteri</b>             | corsivo  |

|   |   |
|---|---|
| ISRP - Posizione                                | in basso, al centro   |
| ISRI - Trascrizione                             | PORTA ORIENTALE ACCOMODANDO I VECCHI CONFINI  |
| NSC - Notizie storico-critiche                  | (Registro inventariale: Mezzanotte P., Archivio della Rotonda, 1937-1942, foglio 33 - Soprintendenza di Brera, cartella 13/37). |
| TU - CONDIZIONE GIURIDICA E VINCOLI             |   |
| ACQ - ACQUISIZIONE                              |   |
| ACQT - Tipo acquisizione                        | acquisto  |
| ACQN - Nome                                     | Eredi famiglia Cagnola  |
| ACQD - Data acquisizione                        | 1928 post   |
| CDG - CONDIZIONE GIURIDICA                      |   |
| CDGG - Indicazione generica                     | proprietà Stato   |
| CDGS - Indicazione specifica                    | Pinacoteca di Brera   |
| CDGI - Indirizzo                                | via Brera, 28 - 20121 Milano (MI)   |
| NVC - PROVVEDIMENTI DI TUTELA                   |   |
| NVCT - Tipo provvedimento                       | notificazione (L. n. 364/1909)  |
| NVCE - Estremi provvedimento                    | NR (recupero pregresso)   |
| NVCD - Data notificazione                       | 1928/11/10  |
| ALN - MUTAMENTI TITOLARITA'/POSSESSO/DETENZIONE |   |
| ALNT - Tipo evento                              | deposito  |
| ALND - Data evento                              | 1962  |
| ALNN - Note                                     | deposito al Comune di Milano Civica Raccolta Bertarelli   |
| DO - FONTI E DOCUMENTI DI RIFERIMENTO           |   |
| FTA - DOCUMENTAZIONE FOTOGRAFICA                |   |
| FTAX - Genere                                   | documentazione allegata   |
| FTAP - Tipo                                     | fotografia digitale (file)  |
| FTAA - Autore                                   | Paruta, Roberta   |
| FTAD - Data                                     | 2007  |
| FTAN - Codice identificativo                    | SBAS MI - Cagnola 3163r   |
| BIB - BIBLIOGRAFIA                              |   |
| BIBX - Genere                                   | bibliografia specifica  |
| BIBA - Autore                                   | Paruta R.   |
| BIBD - Anno di edizione                         | 2006-2007   |
| BIBH - Sigla per citazione                      | 00004149  |
| BIBN - V., pp., nn.                             | p. 35 , n. III.41   |
| AD - ACCESSO AI DATI                            |   |
| ADS - SPECIFICHE DI ACCESSO AI DATI             |   |
| ADSP - Profilo di accesso                       | 2   |
| ADSM - Motivazione                              | scheda di bene non adeguatamente sorvegliabile  |
| CM - COMPILAZIONE                               |   |
| CMP - COMPILAZIONE                              |   |
|   |   |

|                                       |                        |
|---------------------------------------|------------------------|
| <b>CMPD - Data</b>                    | 2013                   |
| <b>CMPN - Nome</b>                    | Basilico, Andrea       |
| <b>RSR - Referente scientifico</b>    | Bentivoglio, Raffaella |
| <b>FUR - Funzionario responsabile</b> | Bentivoglio, Raffaella |