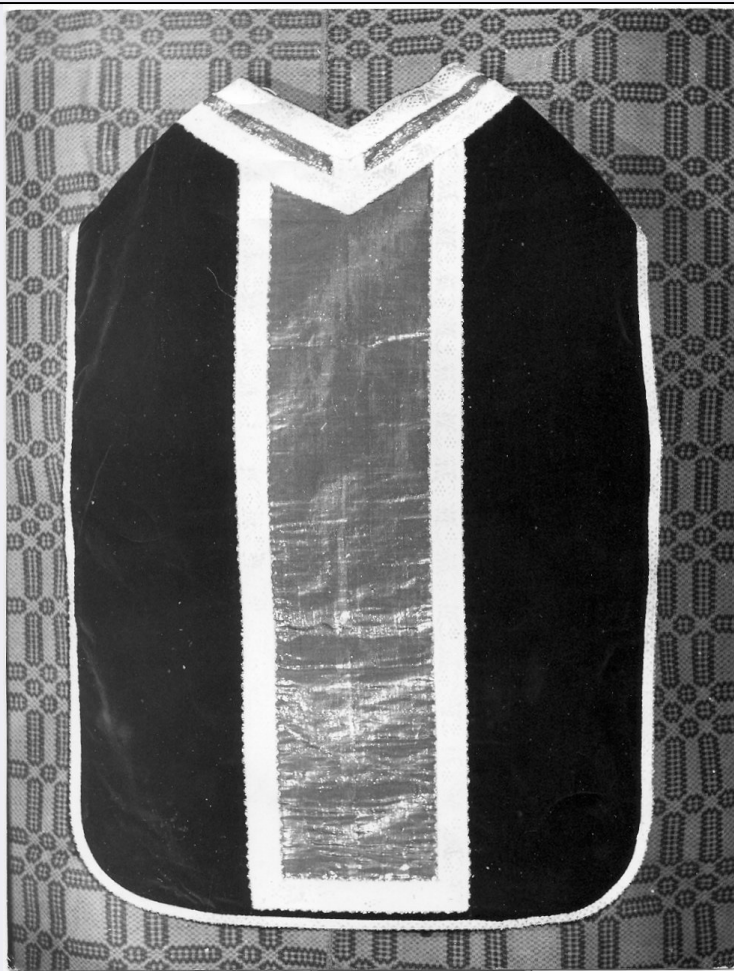


SCHEDA



CD - CODICI

TSK - Tipo di scheda	A
LIR - Livello di ricerca	P
NCT - CODICE UNIVOCO	
NCTR - Codice regione	11
NCTN - Numero catalogo generale	00238382
ESC - Ente schedatore	S03
ECP - Ente competente	S03

LC - LOCALIZZAZIONE

PVC - LOCALIZZAZIONE GEOGRAFICO-AMMINISTRATIVA

PVCP - Provincia	MC
PVCC - Comune	Ripe San Ginesio
PVCF - Frazione	Passo Ripe San Ginesio

SET - ZONA URBANA

SETT - Tipo	SU anomalo
SETN - Numero	001
SETD - Denominazione	Passo Ripe San Ginesio

OG - OGGETTO

OGT - OGGETTO

OGTT - Tipo	villino monofamiliare
OGTD - Denominazione	Villino monofamiliare
RV - GERARCHIA	
RVE - RIFERIMENTO VERTICALE	
RVEL - Livello	bene individuo
CR - RIFERIMENTI GEO-TOPOGRAFICI	
CRD - COORDINATE	
CRDR - Sistema di riferimento	Gauss-Boaga
CRDZ - Altitudine significativa	297.00
UB - UBICAZIONE	
CTS - CATASTO	
CTSF - Foglio	4
CTSD - Data foglio	1971
UBV - UBICAZIONE	
UBVA - Genere dell'affaccio	principale
UBVD - Denominazione spazio viabilistico	via Picena
UBVN - Numero civico	10(P)
AU - DEFINIZIONE CULTURALE	
ATB - AMBITO CULTURALE	
ATBR - Riferimento all'intervento (ruolo)	costruzione
ATBD - Denominazione	maestranze locali novecentesche
ATBM - Fonte dell'attribuzione	analisi dei caratteri stilistici e costruttivi (n.d.c.)
RE - NOTIZIE STORICHE	
REN - NOTIZIA	
RENr - Riferimento	intero bene
RENS - Notizia sintetica	costruzione
REL - CRONOLOGIA, ESTREMO REMOTO	
RELS - Secolo	XX
RELF - Frazione di secolo	prima metà
RELW - Validita'	ca.
REV - CRONOLOGIA, ESTREMO RECENTE	
REVS - Secolo	XX
REVF - Frazione di secolo	prima metà
RE VW - Validita'	ca.
CO - CONSERVAZIONE	
STC - STATO DI CONSERVAZIONE	
STCR - Riferimento alla parte	intero bene
STCC - Stato di	

conservazione	mediocre
US - UTILIZZAZIONI	
USA - USO ATTUALE	
USAR - Riferimento alla parte	intero bene
USAD - Uso	abitazione
TU - CONDIZIONE GIURIDICA E VINCOLI	
CDG - CONDIZIONE GIURIDICA	
CDGG - Indicazione generica	proprietà privata
STU - STRUMENTI URBANISTICI	
STUT - Strumento in vigore	P.R.G. adeguato al P.P.A.R.
STUN - Sintesi normativa zona	zona territoriale omogenea C - zona di espansione residenziale, obbligo di piano di lottizzazione
AL - ALLEGATI	
SFC - Stralcio foglio catastale	1
FTA - FOTOGRAFIE	
FTAN - Codice identificativo	2(00238382ft01)
FTAP - Tipo	fotografia digitale
FTA - FOTOGRAFIE	
FTAP - Tipo	fotografia digitale
FTA - FOTOGRAFIE	
FTAP - Tipo	fotografia digitale
FTA - FOTOGRAFIE	
FTAP - Tipo	fotografia digitale
FTA - FOTOGRAFIE	
FTAP - Tipo	fotografia digitale
FTA - FOTOGRAFIE	
FTAP - Tipo	fotografia digitale
FTA - FOTOGRAFIE	
FTAP - Tipo	fotografia digitale
FTA - FOTOGRAFIE	
FTAP - Tipo	fotografia digitale
DO - FONTI E DOCUMENTI DI RIFERIMENTO	
IGM - CARTOGRAFIA I.G.M.I.	
IGMN - Estremi della tavoletta	F.° 124 II N.E.
IGMD - Denominazione	LORO PICENO
BIB - BIBLIOGRAFIA	
BIBH - Sigla per citazione	03001667
BIBA - Autore	Bittarelli A. A.
BIBD - Anno di edizione	1981
CM - COMPILAZIONE	

CMP - COMPILATORI	
CMPR - Ruolo del compilatore	compilazione della scheda (speditiva)
CMPN - Nome del compilatore	Granarelli L.
CMPN - Nome del compilatore	Frulla D.
CMPN - Nome del compilatore	Molinari A.
CMPD - Data	2005
CMP - COMPILATORI	
CMPR - Ruolo del compilatore	fotografia della scheda (speditiva)
CMPN - Nome del compilatore	Frulla D.
CMPD - Data	2005
CMP - COMPILATORI	
CMPR - Ruolo del compilatore	informatizzazione della scheda (speditiva)
CMPN - Nome del compilatore	Molinari A.
CMPD - Data	2005
FUR - Funzionario responsabile	NR