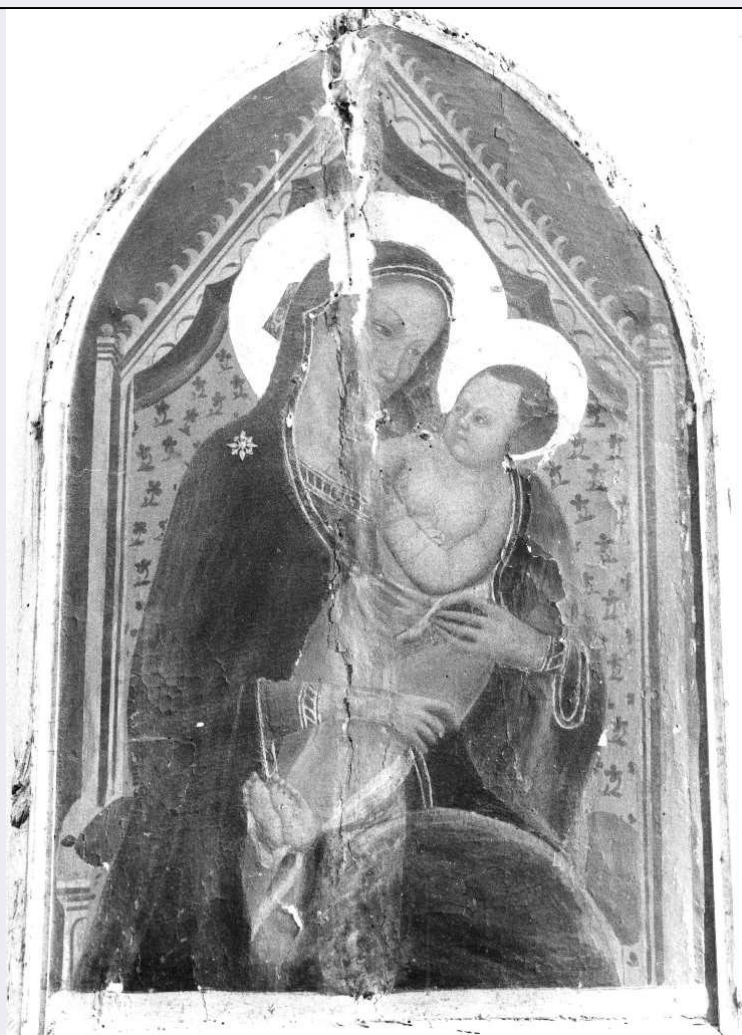


# SCHEDA



## CD - CODICI

TSK - Tipo di scheda	A
LIR - Livello di ricerca	P
NCT - CODICE UNIVOCO	
NCTR - Codice regione	11
NCTN - Numero catalogo generale	00239738
ESC - Ente schedatore	S03
ECP - Ente competente	S03

## LC - LOCALIZZAZIONE

### PVC - LOCALIZZAZIONE GEOGRAFICO-AMMINISTRATIVA

PVCP - Provincia	AP
PVCC - Comune	Altidona
PVCF - Frazione	Altidona

### CST - CENTRO STORICO

CSTN - Numero d'ordine	01
CSTD - Denominazione	Altidona
CSTA	capoluogo municipale

### ZUR - ZONA URBANA

<b>ZURN - Numero</b>	0
<b>ZURD - Denominazione</b>	zona centrale
<b>SET - ZONA URBANA</b>	
<b>SETT - Tipo</b>	SU
<b>OG - OGGETTO</b>	
<b>OGT - OGGETTO</b>	
<b>OGTT - Tipo</b>	casa
<b>OGTQ - Qualificazione</b>	a schiera
<b>OGTD - Denominazione</b>	Casa a schiera
<b>RV - GERARCHIA</b>	
<b>RVE - RIFERIMENTO VERTICALE</b>	
<b>RVEL - Livello</b>	bene individuo
<b>CR - RIFERIMENTI GEO-TOPOGRAFICI</b>	
<b>CRD - COORDINATE</b>	
<b>CRDR - Sistema di riferimento</b>	Gauss-Boaga
<b>CRDZ - Altitudine significativa</b>	224.00
<b>UB - UBICAZIONE</b>	
<b>CTS - CATASTO</b>	
<b>CTSF - Foglio</b>	2
<b>CTSD - Data foglio</b>	s.d.
<b>UBV - UBICAZIONE</b>	
<b>UBVA - Genere dell'affaccio</b>	principale
<b>UBVD - Denominazione spazio viabilistico</b>	piazza Vittorio Emanuele
<b>UBVN - Numero civico</b>	4(P)
<b>AU - DEFINIZIONE CULTURALE</b>	
<b>ATB - AMBITO CULTURALE</b>	
<b>ATBR - Riferimento all'intervento (ruolo)</b>	costruzione
<b>ATBD - Denominazione</b>	maestranze locali
<b>ATBM - Fonte dell'attribuzione</b>	analisi dei caratteri stilistici e costruttivi (n.d.c.)
<b>RE - NOTIZIE STORICHE</b>	
<b>REN - NOTIZIA</b>	
<b>RENR - Riferimento</b>	intero bene
<b>RENS - Notizia sintetica</b>	costruzione
<b>REL - CRONOLOGIA, ESTREMO REMOTO</b>	
<b>RELS - Secolo</b>	XVII
<b>RELI - Data</b>	1698/00/00
<b>REV - CRONOLOGIA, ESTREMO RECENTE</b>	
<b>REVS - Secolo</b>	XVII
<b>REVI - Data</b>	1698/00/00

**RE - NOTIZIE STORICHE****REN - NOTIZIA**

<b>REN - Riferimento</b>	intero bene
<b>RENS - Notizia sintetica</b>	ristrutturazione

**REL - CRONOLOGIA, ESTREMO REMOTO**

<b>RELS - Secolo</b>	XX
<b>RELI - Data</b>	2002/00/00

**REV - CRONOLOGIA, ESTREMO RECENTE**

<b>REVS - Secolo</b>	XX
<b>REVI - Data</b>	2002/00/00

**CO - CONSERVAZIONE****STC - STATO DI CONSERVAZIONE**

<b>STCR - Riferimento alla parte</b>	intero bene
<b>STCC - Stato di conservazione</b>	buono

**US - UTILIZZAZIONI****USA - USO ATTUALE**

<b>USAR - Riferimento alla parte</b>	intero bene
<b>USAD - Uso</b>	abitazione

**TU - CONDIZIONE GIURIDICA E VINCOLI****CDG - CONDIZIONE GIURIDICA**

<b>CDGG - Indicazione generica</b>	proprietà privata
------------------------------------	-------------------

**STU - STRUMENTI URBANISTICI**

<b>STUT - Strumento in vigore</b>	P.R.G.
<b>STUN - Sintesi normativa zona</b>	restauro e risanamento conservativo.

**AL - ALLEGATI**

<b>SFC - Stralcio foglio catastale</b>	1
--	---

**FTA - FOTOGRAFIE**

<b>FTAN - Codice identificativo</b>	2(00239738ft01)
<b>FTAP - Tipo</b>	fotografia digitale

**FTA - FOTOGRAFIE**

<b>FTAP - Tipo</b>	fotografia digitale
--------------------	---------------------

**FTA - FOTOGRAFIE**

<b>FTAP - Tipo</b>	fotografia digitale
--------------------	---------------------

**FTA - FOTOGRAFIE**

<b>FTAP - Tipo</b>	fotografia digitale
--------------------	---------------------

**DO - FONTI E DOCUMENTI DI RIFERIMENTO****IGM - CARTOGRAFIA I.G.M.I.**

<b>IGMN - Estremi della tavoletta</b>	F.° 125 II N.O.N.E.
---------------------------------------	---------------------

<b>IGMD - Denominazione</b>	FERMO
<b>BIB - BIBLIOGRAFIA</b>	
<b>BIBH - Sigla per citazione</b>	03001284
<b>BIBA - Autore</b>	Mauro M.
<b>BIBD - Anno di edizione</b>	2001
<b>SK - RIFERIMENTO ALTRE SCHEDE</b>	
<b>RSE - ALTRE SCHEDE O VECCHIE SCHEDE</b>	
<b>RSER - Riferimento argomento</b>	scheda storica
<b>RSEC - Codici</b>	1100007569 (IPCE)
<b>RSED - Data</b>	1975
<b>RSEN - Compilatori</b>	Pavia R.
<b>CM - COMPILAZIONE</b>	
<b>CMP - COMPILATORI</b>	
<b>CMPR - Ruolo del compilatore</b>	compilazione della scheda (speditiva)
<b>CMPN - Nome del compilatore</b>	Tomassetti M.
<b>CMPD - Data</b>	2004
<b>CMP - COMPILATORI</b>	
<b>CMPR - Ruolo del compilatore</b>	informatizzazione della scheda (speditiva)
<b>CMPN - Nome del compilatore</b>	Tomassetti M.
<b>CMPD - Data</b>	2004
<b>CMP - COMPILATORI</b>	
<b>CMPR - Ruolo del compilatore</b>	fotografia della scheda (speditiva)
<b>CMPN - Nome del compilatore</b>	Tomassetti M.
<b>CMPD - Data</b>	2004
<b>FUR - Funzionario responsabile</b>	NR