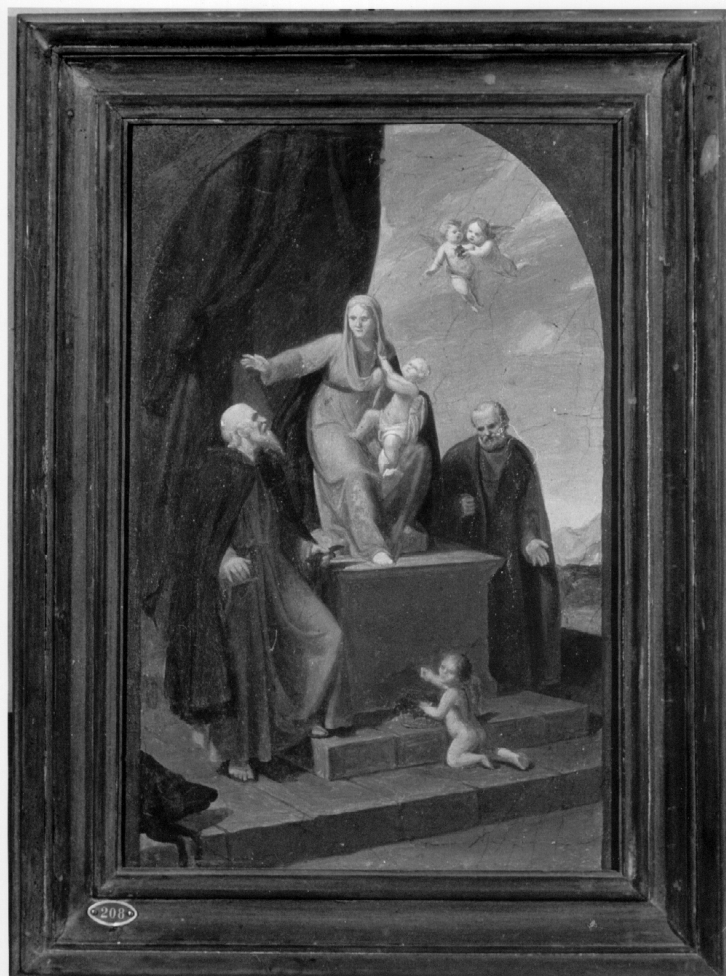


# SCHEDA



## CD - CODICI

TSK - Tipo di scheda	A
LIR - Livello di ricerca	P
NCT - CODICE UNIVOCO	
NCTR - Codice regione	11
NCTN - Numero catalogo generale	00239915
ESC - Ente schedatore	S03
ECP - Ente competente	S03

## LC - LOCALIZZAZIONE

### PVC - LOCALIZZAZIONE GEOGRAFICO-AMMINISTRATIVA

PVCP - Provincia	AP
PVCC - Comune	Grottammare
PVCF - Frazione	Grottammare
PVCL - Localita'	Grottammare

### CST - CENTRO STORICO

CSTN - Numero d'ordine	01
CSTD - Denominazione	Vecchio Incasato
CSTA	capoluogo municipale

<b>ZUR - ZONA URBANA</b>	
<b>ZURN - Numero</b>	0
<b>ZURD - Denominazione</b>	zona centrale
<b>SET - ZONA URBANA</b>	
<b>SETT - Tipo</b>	SU
<b>OG - OGGETTO</b>	
<b>OGT - OGGETTO</b>	
<b>OGTT - Tipo</b>	lavatoio
<b>OGTQ - Qualificazione</b>	pubblica
<b>OGTD - Denominazione</b>	Lavatoio pubblico di via S. Lucia
<b>RV - GERARCHIA</b>	
<b>RVE - RIFERIMENTO VERTICALE</b>	
<b>RVEL - Livello</b>	bene individuo
<b>CR - RIFERIMENTI GEO-TOPOGRAFICI</b>	
<b>CRD - COORDINATE</b>	
<b>CRDR - Sistema di riferimento</b>	Gauss-Boaga
<b>CRDZ - Altitudine significativa</b>	10.00
<b>UB - UBICAZIONE</b>	
<b>CTS - CATASTO</b>	
<b>CTSF - Foglio</b>	4
<b>CTSD - Data foglio</b>	s.d.
<b>UBV - UBICAZIONE</b>	
<b>UBVA - Genere dell'affaccio</b>	principale
<b>UBVD - Denominazione spazio viabilistico</b>	Via Santa Lucia
<b>UBVN - Numero civico</b>	0(P)
<b>AU - DEFINIZIONE CULTURALE</b>	
<b>ATB - AMBITO CULTURALE</b>	
<b>ATBR - Riferimento all'intervento (ruolo)</b>	costruzione
<b>ATBD - Denominazione</b>	maestranze locali cinquecentesche
<b>ATBM - Fonte dell'attribuzione</b>	analisi dei caratteri stilistici e costruttivi (n.d.c.)
<b>RE - NOTIZIE STORICHE</b>	
<b>REN - NOTIZIA</b>	
<b>RENr - Riferimento</b>	intero bene
<b>RENS - Notizia sintetica</b>	costruzione
<b>REL - CRONOLOGIA, ESTREMO REMOTO</b>	
<b>RELS - Secolo</b>	XVI
<b>RELF - Frazione di secolo</b>	inizio
<b>RELW - Validita'</b>	ca.
<b>REV - CRONOLOGIA, ESTREMO RECENTE</b>	

REVS - Secolo	XVI
REVF - Frazione di secolo	fine
RE VW - Validita'	ca.
<b>CO - CONSERVAZIONE</b>	
<b>STC - STATO DI CONSERVAZIONE</b>	
STCR - Riferimento alla parte	intero bene
STCC - Stato di conservazione	buono
<b>US - UTILIZZAZIONI</b>	
<b>USA - USO ATTUALE</b>	
USAR - Riferimento alla parte	intero bene
USAD - Uso	lavatoio
<b>TU - CONDIZIONE GIURIDICA E VINCOLI</b>	
<b>CDG - CONDIZIONE GIURIDICA</b>	
CDGG - Indicazione generica	proprietà Ente locale
<b>VIN - VINCOLI MINISTERO B.C.A.</b>	
VINL - Legge	D.lgs. 490/1999
VINA - Articolo	art. 5
VINE - Estensione	intero bene
<b>STU - STRUMENTI URBANISTICI</b>	
STUT - Strumento in vigore	P.R.
STUN - Sintesi normativa zona	restauro e risanamento conservativo
<b>AL - ALLEGATI</b>	
SFC - Stralcio foglio catastale	1
<b>FTA - FOTOGRAFIE</b>	
FTAN - Codice identificativo	2(00239915ft01)
FTAP - Tipo	fotografia digitale
<b>FTA - FOTOGRAFIE</b>	
FTAP - Tipo	fotografia digitale
<b>DO - FONTI E DOCUMENTI DI RIFERIMENTO</b>	
<b>IGM - CARTOGRAFIA I.G.M.I.</b>	
IGMN - Estremi della tavoletta	F.° 133 I N.E.
IGMD - Denominazione	SAN BENEDETTO DEL TRONTO
<b>SK - RIFERIMENTO ALTRE SCHEDE</b>	
<b>RSE - ALTRE SCHEDE O VECCHIE SCHEDE</b>	
RSER - Riferimento argomento	scheda di catalogo
RSEC - Codici	1100007559 (IPCE)
RSED - Data	1975

<b>RSEN - Compilatori</b>	Pavia R.
<b>CM - COMPILAZIONE</b>	
<b>CMP - COMPILATORI</b>	
<b>CMPR - Ruolo del compilatore</b>	compilazione della scheda (speditiva)
<b>CMPN - Nome del compilatore</b>	Taffetani D.
<b>CMPD - Data</b>	2004
<b>CMP - COMPILATORI</b>	
<b>CMPR - Ruolo del compilatore</b>	informatizzazione della scheda (speditiva)
<b>CMPN - Nome del compilatore</b>	Taffetani D.
<b>CMPD - Data</b>	2004
<b>CMP - COMPILATORI</b>	
<b>CMPR - Ruolo del compilatore</b>	fotografia della scheda (speditiva)
<b>CMPN - Nome del compilatore</b>	Taffetani D.
<b>CMPD - Data</b>	2004
<b>FUR - Funzionario responsabile</b>	NR