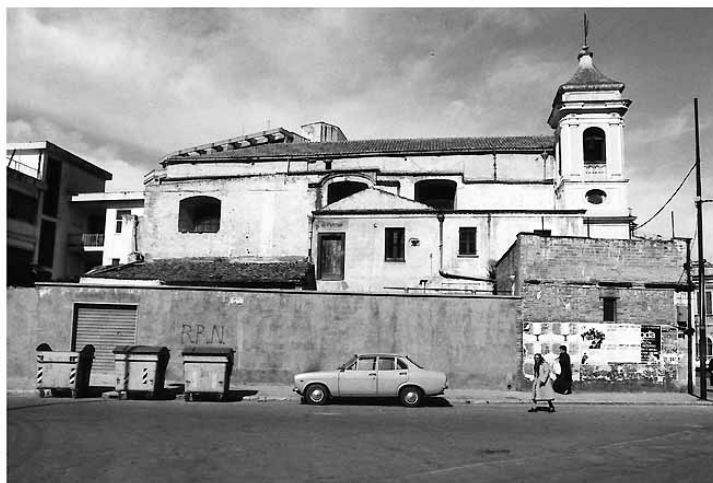


# SCHEDA



## CD - CODICI

TSK - Tipo di scheda	A
LIR - Livello di ricerca	C
NCT - CODICE UNIVOCO	
NCTR - Codice regione	16
NCTN - Numero catalogo generale	00007646
ESC - Ente schedatore	S05
ECP - Ente competente	S05

## LC - LOCALIZZAZIONE

### PVC - LOCALIZZAZIONE GEOGRAFICO-AMMINISTRATIVA

PVCP - Provincia	FG
PVCC - Comune	Foggia

### SET - ZONA URBANA

SETT - Tipo	SU
-------------	----

## OG - OGGETTO

### OGT - OGGETTO

OGTT - Tipo	chiesa
OGTD - Denominazione	CHIESA DI S. MARIA DEL CARMINE

## UB - UBICAZIONE

### CTS - CATASTO

CTSF - Foglio	096/E
CTSD - Data foglio	1963

### UBV - UBICAZIONE

UBVA - Genere dell'affaccio	principale
UBVD - Denominazione spazio viabilistico	Piazza Carmine

## AU - DEFINIZIONE CULTURALE

### ATB - AMBITO CULTURALE

<b>ATBR - Riferimento all'intervento (ruolo)</b>	costruzione
<b>ATBD - Denominazione</b>	maestranze pugliesi
<b>ATBM - Fonte dell'attribuzione</b>	NR

#### RE - NOTIZIE STORICHE

<b>REN - NOTIZIA</b>	
<b>RENr - Riferimento</b>	chiesa
<b>RENS - Notizia sintetica</b>	costruzione
<b>REL - CRONOLOGIA, ESTREMO REMOTO</b>	
<b>RELS - Secolo</b>	XVII
<b>RELI - Data</b>	1646/00/00
<b>REV - CRONOLOGIA, ESTREMO RECENTE</b>	
<b>REVS - Secolo</b>	XVII
<b>REVI - Data</b>	1646/00/00

#### RE - NOTIZIE STORICHE

<b>REN - NOTIZIA</b>	
<b>RENr - Riferimento</b>	intero bene
<b>RENS - Notizia sintetica</b>	danneggiamento
<b>REL - CRONOLOGIA, ESTREMO REMOTO</b>	
<b>RELS - Secolo</b>	XVIII
<b>RELI - Data</b>	1731/00/00
<b>REV - CRONOLOGIA, ESTREMO RECENTE</b>	
<b>REVS - Secolo</b>	XVIII
<b>REVI - Data</b>	1731/00/00

#### RE - NOTIZIE STORICHE

<b>REN - NOTIZIA</b>	
<b>RENr - Riferimento</b>	intero bene
<b>RENS - Notizia sintetica</b>	ricostruzione
<b>REL - CRONOLOGIA, ESTREMO REMOTO</b>	
<b>RELS - Secolo</b>	XVIII
<b>RELI - Data</b>	1731/00/00
<b>RELX - Validita'</b>	post
<b>REV - CRONOLOGIA, ESTREMO RECENTE</b>	
<b>REVS - Secolo</b>	XIX
<b>REVI - Data</b>	1805/00/00

#### RE - NOTIZIE STORICHE

<b>REN - NOTIZIA</b>	
<b>RENr - Riferimento</b>	intero bene
<b>RENS - Notizia sintetica</b>	danneggiamenti
<b>REL - CRONOLOGIA, ESTREMO REMOTO</b>	
<b>RELS - Secolo</b>	XIX
<b>RELI - Data</b>	1805/00/00

<b>REV - CRONOLOGIA, ESTREMO RECENTE</b>	
<b>REVS - Secolo</b>	XIX
<b>REVI - Data</b>	1805/00/00
<b>SI - SPAZI</b>	
<b>SII - SUDDIVISIONE INTERNA</b>	
<b>SIIR - Riferimento</b>	intero bene
<b>SIIN - Numero di piani</b>	+1
<b>SIIP - Tipo di piani</b>	p. t.
<b>SIIV - Suddivisione verticale</b>	ad aula
<b>PN - PIANTA</b>	
<b>PNR - Riferimento alla parte</b>	intero bene
<b>PNT - PIANTA</b>	
<b>PNTQ - Riferimento piano o quota</b>	+1
<b>PNTS - Schema</b>	ad unica navata
<b>SV - STRUTTURE VERTICALI</b>	
<b>SVC - TECNICA COSTRUTTIVA</b>	
<b>SVCU - Ubicazione</b>	intero bene
<b>SVCC - Genere</b>	in muratura
<b>SVCQ - Qualificazione del genere</b>	intonacata
<b>SO - STRUTTURE DI ORIZZONTAMENTO</b>	
<b>SOU - Ubicazione</b>	intero bene
<b>SOF - TIPO</b>	
<b>SOFG - Genere</b>	volta
<b>SOFF - Forma</b>	ribassata
<b>SOFQ - Qualificazione della forma</b>	lunettata
<b>CP - COPERTURE</b>	
<b>CPU - Ubicazione</b>	intero bene
<b>CPF - CONFIGURAZIONE ESTERNA</b>	
<b>CPFG - Genere</b>	a tetto
<b>CPFF - Forma</b>	a capanna
<b>DE - ELEMENTI DECORATIVI</b>	
<b>DEC - ELEMENTI DECORATIVI</b>	
<b>DECU - Ubicazione</b>	prospetto principale
<b>DECL - Collocazione</b>	esterna
<b>DECT - Tipo</b>	lesene
<b>DEC - ELEMENTI DECORATIVI</b>	
<b>DECU - Ubicazione</b>	prospetto principale, portale
<b>DECL - Collocazione</b>	esterna
<b>DECT - Tipo</b>	stipiti
<b>DECM - Materiali</b>	brecciato rosso del Gargano

**DEC - ELEMENTI DECORATIVI**

<b>DECU - Ubicazione</b>	prospetto principale, portale
<b>DECL - Collocazione</b>	esterna
<b>DECT - Tipo</b>	ovale
<b>DECM - Materiali</b>	maiolica

**DEC - ELEMENTI DECORATIVI**

<b>DECU - Ubicazione</b>	intero bene, pareti
<b>DECL - Collocazione</b>	interna
<b>DECT - Tipo</b>	lesene

**DEC - ELEMENTI DECORATIVI**

<b>DECU - Ubicazione</b>	prospetto principale
<b>DECL - Collocazione</b>	esterna
<b>DECT - Tipo</b>	cornici
<b>DECQ - Qualificazione del tipo</b>	con fregi

**DEC - ELEMENTI DECORATIVI**

<b>DECU - Ubicazione</b>	prospetto principale, portale
<b>DECL - Collocazione</b>	esterna
<b>DECT - Tipo</b>	architrave
<b>DECM - Materiali</b>	brecciato rosso del Gargano

**DEC - ELEMENTI DECORATIVI**

<b>DECU - Ubicazione</b>	prospetto principale, portale
<b>DECL - Collocazione</b>	esterna
<b>DECT - Tipo</b>	timpano curvo spezzato
<b>DECM - Materiali</b>	brecciato rosso del Gargano

**DEC - ELEMENTI DECORATIVI**

<b>DECU - Ubicazione</b>	prospetto principale, portale
<b>DECL - Collocazione</b>	esterna
<b>DECT - Tipo</b>	apertura mistilinea
<b>DECQ - Qualificazione del tipo</b>	incorniciata

**DEC - ELEMENTI DECORATIVI**

<b>DECU - Ubicazione</b>	intero bene, pareti
<b>DECL - Collocazione</b>	interna
<b>DECT - Tipo</b>	nicchie

**DEC - ELEMENTI DECORATIVI**

<b>DECU - Ubicazione</b>	intero bene, pareti
<b>DECL - Collocazione</b>	interna
<b>DECT - Tipo</b>	cornice

**LS - ISCRIZIONI, LAPIDI, STEMMI****LSI - ISCRIZIONI, LAPIDI, STEMMI**

<b>LSIU - Ubicazione</b>	lato destro, facciata
<b>LSIG - Genere</b>	iscrizione

<b>LSIT - Tipo</b>	lapide del 1951
<b>LSI - ISCRIZIONI, LAPIDI, STEMMI</b>	
<b>LSIU - Ubicazione</b>	interno, lato destro
<b>LSIG - Genere</b>	iscrizione
<b>LSIT - Tipo</b>	iscrizione incisa del 1858
<b>LSIM - Materiali</b>	marmo
<b>LSI - ISCRIZIONI, LAPIDI, STEMMI</b>	
<b>LSIU - Ubicazione</b>	interno, lato destro
<b>LSIG - Genere</b>	iscrizione
<b>LSIT - Tipo</b>	lapide del 1901
<b>CO - CONSERVAZIONE</b>	
<b>STC - STATO DI CONSERVAZIONE</b>	
<b>STCR - Riferimento alla parte</b>	strutture sotterranee
<b>STCC - Stato di conservazione</b>	buono
<b>STC - STATO DI CONSERVAZIONE</b>	
<b>STCR - Riferimento alla parte</b>	strutture murarie
<b>STCC - Stato di conservazione</b>	buono
<b>STC - STATO DI CONSERVAZIONE</b>	
<b>STCR - Riferimento alla parte</b>	coperture
<b>STCC - Stato di conservazione</b>	buono
<b>STC - STATO DI CONSERVAZIONE</b>	
<b>STCR - Riferimento alla parte</b>	volte
<b>STCC - Stato di conservazione</b>	buono
<b>STC - STATO DI CONSERVAZIONE</b>	
<b>STCR - Riferimento alla parte</b>	soffitti
<b>STCC - Stato di conservazione</b>	buono
<b>STC - STATO DI CONSERVAZIONE</b>	
<b>STCR - Riferimento alla parte</b>	pavimenti
<b>STCC - Stato di conservazione</b>	buono
<b>STC - STATO DI CONSERVAZIONE</b>	
<b>STCR - Riferimento alla parte</b>	decorazioni
<b>STCC - Stato di conservazione</b>	buono

**STC - STATO DI CONSERVAZIONE**

<b>STCR - Riferimento alla parte</b>	intonaci interni
--------------------------------------	------------------

<b>STCC - Stato di conservazione</b>	buono
--------------------------------------	-------

**STC - STATO DI CONSERVAZIONE**

<b>STCR - Riferimento alla parte</b>	infissi
--------------------------------------	---------

<b>STCC - Stato di conservazione</b>	buono
--------------------------------------	-------

**US - UTILIZZAZIONI****USA - USO ATTUALE**

<b>USAR - Riferimento alla parte</b>	intero bene
--------------------------------------	-------------

<b>USAD - Uso</b>	chiesa
-------------------	--------

**USO - USO STORICO**

<b>USOR - Riferimento alla parte</b>	intero bene
--------------------------------------	-------------

<b>USOC - Riferimento cronologico</b>	dest. orig. (XVII, 1646)
---------------------------------------	--------------------------

<b>USOD - Uso</b>	chiesa
-------------------	--------

**TU - CONDIZIONE GIURIDICA E VINCOLI****CDG - CONDIZIONE GIURIDICA**

<b>CDGG - Indicazione generica</b>	proprieta' Ente ecclesiastico
------------------------------------	-------------------------------

**AL - ALLEGATI**

<b>SFC - Stralcio foglio catastale</b>	1
--	---

**FTA - FOTOGRAFIE**

<b>FTAN - Codice identificativo</b>	SBAAAS BA 97932/D
-------------------------------------	-------------------

<b>FTAP - Tipo</b>	NR
--------------------	----

**FTA - FOTOGRAFIE**

<b>FTAP - Tipo</b>	NR
--------------------	----

**FTA - FOTOGRAFIE**

<b>FTAP - Tipo</b>	NR
--------------------	----

**FTA - FOTOGRAFIE**

<b>FTAP - Tipo</b>	NR
--------------------	----

**DO - FONTI E DOCUMENTI DI RIFERIMENTO****BIB - BIBLIOGRAFIA**

<b>BIBA - Autore</b>	Petti A.
----------------------	----------

<b>BIBD - Anno di edizione</b>	1931
--------------------------------	------

**BIB - BIBLIOGRAFIA**

<b>BIBA - Autore</b>	Di Gioia M.
----------------------	-------------

<b>BIBD - Anno di edizione</b>	1984
--------------------------------	------

**CM - COMPILAZIONE**

CMP - COMPILATORI	
<b>CMPR - Ruolo del compilatore</b>	compilatore della scheda
<b>CMPN - Nome del compilatore</b>	Gesualdi M.
<b>CMPD - Data</b>	1987
<b>FUR - Funzionario responsabile</b>	Pasquale M.
RVM - TRASCRIZIONE PER MEMORIZZAZIONE	
<b>RVMD - Data</b>	1998
<b>RVMN - Nome revisore</b>	D'Alesio M.V.