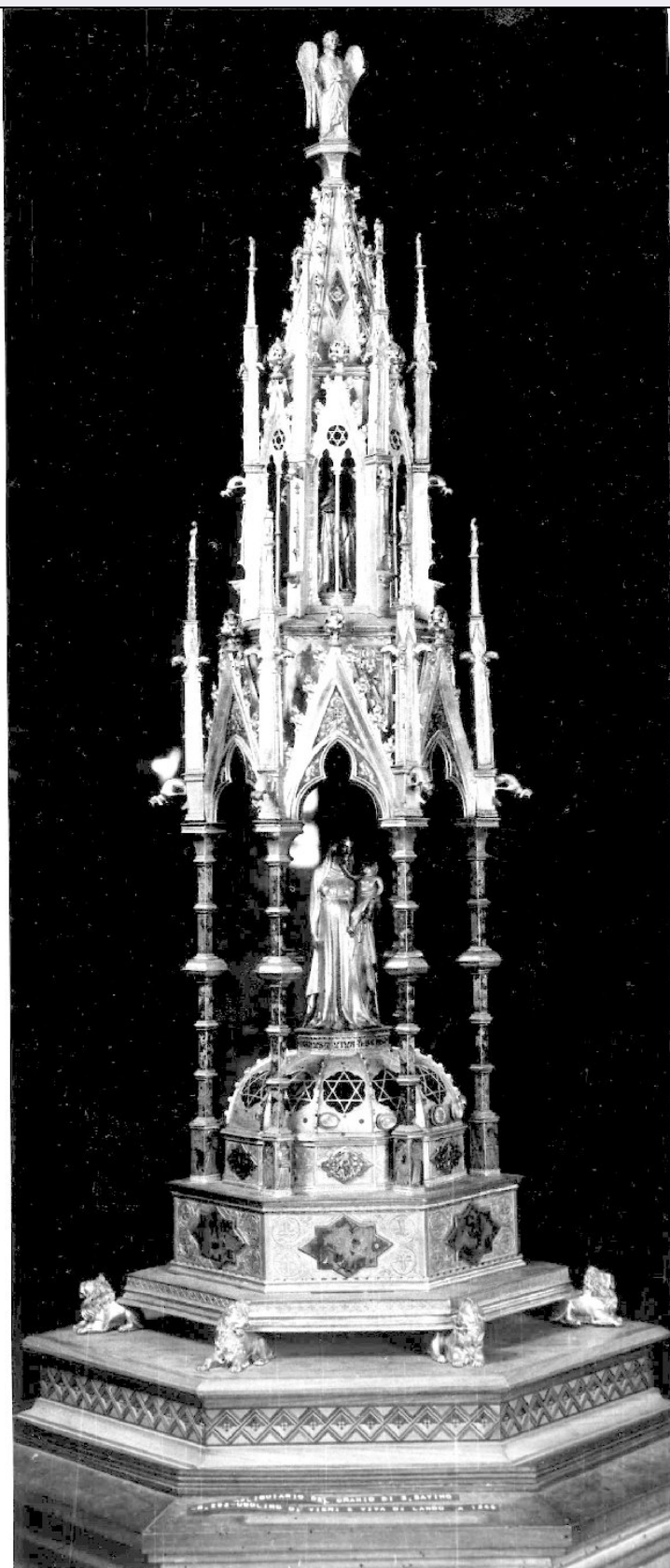


SCHEDA



CD - CODICI

TSK - Tipo Scheda

OA

LIR - Livello ricerca

C

NCT - CODICE UNIVOCO

NCTR - Codice regione

10

| | |
|---|---------------------------------|
| NCTN - Numero catalogo generale | 00061033 |
| ESC - Ente schedatore | S165 |
| ECP - Ente competente | S165 |
| OG - OGGETTO | |
| OGT - OGGETTO | |
| OGTD - Definizione | reliquiario |
| OGTV - Identificazione | opera isolata |
| SGT - SOGGETTO | |
| SGTI - Identificazione | soggetto assente |
| LC - LOCALIZZAZIONE GEOGRAFICO-AMMINISTRATIVA | |
| PVC - LOCALIZZAZIONE GEOGRAFICO-AMMINISTRATIVA ATTUALE | |
| PVCS - Stato | Italia |
| PVCR - Regione | Umbria |
| PVCP - Provincia | TR |
| PVCC - Comune | Orvieto |
| PVCL - Località | ORVIETO |
| LDC - COLLOCAZIONE SPECIFICA | |
| LDCT - Tipologia | palazzo |
| LDCQ - Qualificazione | museo |
| LDCN - Denominazione attuale | Palazzo Soliano |
| LDCU - Indirizzo | piazza Duomo, 24 - Orvieto (TR) |
| LDCM - Denominazione raccolta | Museo dell'opera del Duomo |
| UB - UBICAZIONE E DATI PATRIMONIALI | |
| INV - INVENTARIO DI MUSEO O SOPRINTENDENZA | |
| INVN - Numero | 16887 |
| INVD - Data | NR (recupero pregresso) |
| LA - ALTRE LOCALIZZAZIONI GEOGRAFICO-AMMINISTRATIVE | |
| TCL - Tipo di localizzazione | luogo di provenienza |
| PRV - LOCALIZZAZIONE GEOGRAFICO-AMMINISTRATIVA | |
| PRVR - Regione | Umbria |
| PRVP - Provincia | TR |
| PRVC - Comune | Orvieto |
| PRVL - Località | ORVIETO |
| PRC - COLLOCAZIONE SPECIFICA | |
| PRCT - Tipologia | chiesa |
| PRCD - Denominazione | chiesa di S. Giovenale |
| GP - GEOREFERENZIAZIONE TRAMITE PUNTO | |
| GPI - Identificativo punto | 2 |
| GPL - Tipo di localizzazione | localizzazione fisica |
| GPD - DESCRIZIONE DEL PUNTO | |

| | |
|--|--|
| GPDP - PUNTO | |
| GPDPX - Coordinata X | 12.11367 |
| GPDPY - Coordinata Y | 42.71656 |
| GPM - Metodo di georeferenziazione | punto esatto |
| GPT - Tecnica di georeferenziazione | rilievo tramite GPS |
| GPP - Proiezione e Sistema di riferimento | WGS84 |
| GPB - BASE DI RIFERIMENTO | |
| GPBB - Descrizione sintetica | Google maps |
| GPBT - Data | 2016 |
| DT - CRONOLOGIA | |
| DTZ - CRONOLOGIA GENERICA | |
| DTZG - Secolo | sec. XIV |
| DTZS - Frazione di secolo | seconda metà |
| DTS - CRONOLOGIA SPECIFICA | |
| DTSI - Da | 51 |
| DTSF - A | 100 |
| DTM - Motivazione cronologia | analisi stilistica |
| AU - DEFINIZIONE CULTURALE | |
| AUT - AUTORE | |
| AUTS - Riferimento all'autore | attribuito |
| AUTM - Motivazione dell'attribuzione | documentazione |
| AUTN - Nome scelto | Ugolino di Vieri |
| AUTA - Dati anagrafici | notizie dal 1329/ 1380-1385 |
| AUTH - Sigla per citazione | 00000175 |
| AUT - AUTORE | |
| AUTS - Riferimento all'autore | attribuito |
| AUTM - Motivazione dell'attribuzione | documentazione |
| AUTN - Nome scelto | Viva di Lando |
| AUTA - Dati anagrafici | attivo a Siena nella seconda metà del XIV secolo |
| AUTH - Sigla per citazione | 00001344 |
| MT - DATI TECNICI | |
| MTC - Materia e tecnica | rame/ doratura |
| MTC - Materia e tecnica | smalto traslucido |
| MIS - MISURE | |
| MISU - Unità | cm |
| MISA - Altezza | 103.5 |
| CO - CONSERVAZIONE | |

STC - STATO DI CONSERVAZIONE**STCC - Stato di conservazione**

buono

DA - DATI ANALITICI**DES - DESCRIZIONE****DESO - Indicazioni sull'oggetto**

Il reliquiario è costituito da un'edicola in rame dorato sovrastante un basamento esagonale poggiante sul dorso di sei piccoli leoni. Sul basamento una calotta decagona, con rose e trafori, protegge la reliquia e sostiene la statuetta della Madonna con il Bambino. Le sei colonnette dell'edicola sono coronate da sei arcate trilobate terminanti a cuspide. Sulle basi dei capitelli delle colonnette sono collocate mensole a spiovente sostenenti ciascuna un cane. La parte superiore del reliquiario, poggiante sulla volta, prende la forma di un altro tempietto esagonale con bifore cuspidate. Dalla cornice di ogni contrafforte si ergono pilastri con pinnacoli, sul cui acroterio poggia una piccola statuetta. Nell'interno del tempietto superiore è collocata la statuetta di S. Savino in abito pontificale. In alto, a coronamento della guglia esaedra, è posta la statuetta di un angelo. Sei placchette in argento cesellato e ricoperte di smalto traslucido illustranti la vita del Santo, sono poste su ogni lato del basamento, ed altre tre decorano lo zoccolo su cui poggia la calotta. Altre decorazioni in smalto traslucido si trovano sui piedistalli delle colonnette (raffiguranti angeli), lungo il fusto delle colonne e sui frontoni, al cui centro è inciso un profeta.

DESI - Codifica Iconclass

soggetto assente

DESS - Indicazioni sul soggetto

soggetto assente

NSC - Notizie storico-critiche

Si tratta di uno dei più alti prodotti dell'oreficeria senese del Trecento, notevole anche come modello architettonico. La calotta a forma di cupola poligonale su tamburo rievoca quella del Duomo di Siena, e così la cuspide in alto con bifore e statuette si avvicina al disegno per il campanile di Firenze, conservato nel Museo dell'Opera del Duomo di Siena. Le due firme di Ugolino e di Viva di Lando hanno posto agli studiosi il problema dell'assegnazione delle varie parti. E' assai probabile che l'ideatore dell'architettura del reliquiario sia Ugolino di Vieri, famoso orafo senese, attivo anche nel reliquiario del Corporale nella cattedrale di Orvieto. Viva di Lando fu a sua volta autore dei nielli del reliquiario dell'abbazia di S. Galgano, ora a Frosini. Per alcuni studiosi è probabile, che gli smalti siano stati opera di Viva e l'architettura e le statuette siano di Ugolino.

TU - CONDIZIONE GIURIDICA E VINCOLI**CDG - CONDIZIONE GIURIDICA****CDGG - Indicazione generica**

proprietà Ente religioso cattolico

CDGS - Indicazione specifica

Museo dell'Opera del Duomo

CDGI - Indirizzo

piazza Duomo, 24 - Orvieto (TR)

DO - FONTI E DOCUMENTI DI RIFERIMENTO**FTA - DOCUMENTAZIONE FOTOGRAFICA****FTAX - Genere**

documentazione allegata

FTAP - Tipo

positivo b/n

FTAN - Codice identificativo

SBSAE PG N B285_19

BIB - BIBLIOGRAFIA

| | |
|-----------------------------------|------------------------|
| BIBX - Genere | bibliografia specifica |
| BIBA - Autore | Toesca P. |
| BIBD - Anno di edizione | 1951 |
| BIBH - Sigla per citazione | 00000559 |
| BIBN - V., pp., nn. | p. 744 |

BIB - BIBLIOGRAFIA

| | |
|-----------------------------------|------------------------|
| BIBX - Genere | bibliografia specifica |
| BIBA - Autore | Venturi A. |
| BIBD - Anno di edizione | 1906 |
| BIBH - Sigla per citazione | 00000156 |
| BIBN - V., pp., nn. | p. 967 |

BIB - BIBLIOGRAFIA

| | |
|-----------------------------------|------------------------|
| BIBX - Genere | bibliografia specifica |
| BIBA - Autore | Garzelli A. |
| BIBD - Anno di edizione | 1972 |
| BIBH - Sigla per citazione | 00002274 |
| BIBN - V., pp., nn. | pp. 74-75 |

BIB - BIBLIOGRAFIA

| | |
|-----------------------------------|------------------------|
| BIBX - Genere | bibliografia specifica |
| BIBA - Autore | Piccolomini Adami T. |
| BIBD - Anno di edizione | 1883 |
| BIBH - Sigla per citazione | 00002631 |
| BIBN - V., pp., nn. | p. 133 |

BIB - BIBLIOGRAFIA

| | |
|-----------------------------------|------------------------|
| BIBX - Genere | bibliografia specifica |
| BIBA - Autore | Franci C. |
| BIBD - Anno di edizione | 1890 |
| BIBH - Sigla per citazione | 00002740 |
| BIBN - V., pp., nn. | p. 77 |

BIB - BIBLIOGRAFIA

| | |
|-----------------------------------|------------------------|
| BIBX - Genere | bibliografia specifica |
| BIBA - Autore | Fumi L. |
| BIBD - Anno di edizione | 1891 |
| BIBH - Sigla per citazione | 00002737 |
| BIBN - V., pp., nn. | p. 363 |

BIB - BIBLIOGRAFIA

| | |
|-----------------------------------|------------------------|
| BIBX - Genere | bibliografia specifica |
| BIBA - Autore | Bernardini G. |
| BIBD - Anno di edizione | 1906 |
| BIBH - Sigla per citazione | 00000147 |
| BIBN - V., pp., nn. | p. 111 |

AD - ACCESSO AI DATI**ADS - SPECIFICHE DI ACCESSO AI DATI****ADSP - Profilo di accesso** 1**ADSM - Motivazione** scheda contenente dati liberamente accessibili**CM - COMPILAZIONE****CMP - COMPILAZIONE****CMPD - Data** 1986**CMPN - Nome** Gigala A.**FUR - Funzionario responsabile** Testa G.**RVM - TRASCRIZIONE PER INFORMATIZZAZIONE****RVMD - Data** 2010**RVMN - Nome** Sargentini C.**AGG - AGGIORNAMENTO - REVISIONE****AGGD - Data** 2010**AGGN - Nome** Sargentini C.**AGGF - Funzionario responsabile** NR (recupero pregresso)