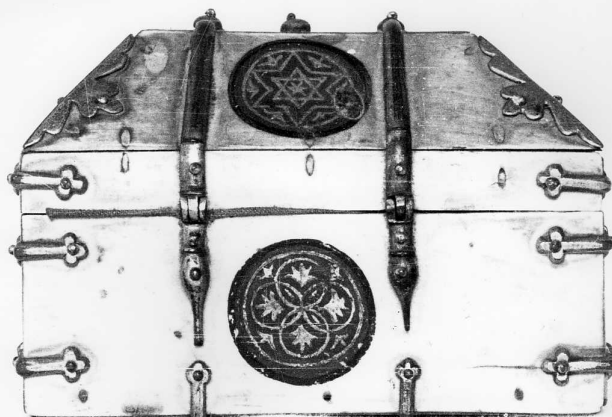


# SCHEDA



## CD - CODICI

TSK - Tipo Scheda OA

LIR - Livello ricerca C

### NCT - CODICE UNIVOCO

NCTR - Codice regione 10

NCTN - Numero catalogo generale 00061056

ESC - Ente schedatore S165

ECP - Ente competente S165

## OG - OGGETTO

### OGT - OGGETTO

OGTD - Definizione cofanetto

OGTV - Identificazione opera isolata

### SGT - SOGGETTO

SGTI - Identificazione soggetto assente

## LC - LOCALIZZAZIONE GEOGRAFICO-AMMINISTRATIVA

### PVC - LOCALIZZAZIONE GEOGRAFICO-AMMINISTRATIVA ATTUALE

PVCS - Stato Italia

PVCR - Regione Umbria

PVCP - Provincia TR

PVCC - Comune Orvieto

PVCL - Località ORVIETO

### LDC - COLLOCAZIONE SPECIFICA

LDCT - Tipologia palazzo

LDCQ - Qualificazione museo

LDCN - Denominazione attuale Palazzo Soliano

LDCU - Indirizzo piazza Duomo, 24 - Orvieto (TR)

LDCM - Denominazione raccolta Museo dell'opera del Duomo

**UB - UBICAZIONE E DATI PATRIMONIALI****INV - INVENTARIO DI MUSEO O SOPRINTENDENZA**

INVN - Numero	16909
INVD - Data	NR (recupero pregresso)

**GP - GEOREFERENZIAZIONE TRAMITE PUNTO**

GPI - Identificativo punto	2
GPL - Tipo di localizzazione	localizzazione fisica

**GPD - DESCRIZIONE DEL PUNTO****GPDP - PUNTO**

GPDPX - Coordinata X	12.11367
GPDPY - Coordinata Y	42.71656
GPM - Metodo di georeferenziazione	punto esatto
GPT - Tecnica di georeferenziazione	rilievo tramite GPS
GPP - Proiezione e Sistema di riferimento	WGS84

**GPB - BASE DI RIFERIMENTO**

GPBB - Descrizione sintetica	Google maps
GPBT - Data	2016

**DT - CRONOLOGIA****DTZ - CRONOLOGIA GENERICA**

DTZG - Secolo	sec. XIII
---------------	-----------

**DTS - CRONOLOGIA SPECIFICA**

DTSI - Da	1200
DTSV - Validità	ca
DTSF - A	1299
DTSL - Validità	ca

DTM - Motivazione cronologia	bibliografia
------------------------------	--------------

**AU - DEFINIZIONE CULTURALE****ATB - AMBITO CULTURALE**

ATBD - Denominazione	bottega araba-siciliana
ATBM - Motivazione dell'attribuzione	bibliografia

**MT - DATI TECNICI**

MTC - Materia e tecnica	avorio/ incisione/ pittura
-------------------------	----------------------------

**MIS - MISURE**

MISU - Unità	cm
MISA - Altezza	9
MISL - Larghezza	12
MISP - Profondità	7.5
MISV - Varie	coperchio: alt. 4.5

**CO - CONSERVAZIONE**

**STC - STATO DI CONSERVAZIONE****STCC - Stato di conservazione**

buono

**DA - DATI ANALITICI****DES - DESCRIZIONE****DESO - Indicazioni sull'oggetto**

Il cofanetto è a base rettangolare con copertura a piramide tronca. E' decorato con motivi geometrici ad incisione dorata, raffiguranti stelle eucaristiche, inscritti in cerchi a fondo rosso, o blu, presenti sul coperchio e sui lati del cofanetto. Un lato breve è ornato con un paio di uccelli affrontati. Lungo le pareti in avorio e agli angoli sono fissate piastrine trilobate in metallo dorato.

**DESI - Codifica Iconclass**

NR (recupero pregresso)

**DESS - Indicazioni sul soggetto**

NR (recupero pregresso)

**NSC - Notizie storico-critiche**

Si tratta di una scatoletta eucaristica, come ricorda Franci nell'inventario del museo. La decorazione di manifattura siculo-araba è databile, molto probabilmente, nel XIII secolo, come sostiene la Garzelli, che la confronta con quella del basamento di una Madonna con Bambino in avorio, opera ritenuta italiana o probabilmente francese, conservata nel Tesoro di San Francesco della Basilica superiore di Assisi. Ad Orvieto esiste un altro cofanetto simile in avorio con tracce di figure e di animali, proveniente dall'Italia meridionale e databile nel XII secolo. E' conservato nella chiesa di San Giovenale.

**TU - CONDIZIONE GIURIDICA E VINCOLI****CDG - CONDIZIONE GIURIDICA****CDGG - Indicazione generica**

proprietà Ente religioso cattolico

**CDGS - Indicazione specifica**

Museo dell'Opera del Duomo

**CDGI - Indirizzo**

piazza Duomo, 24 - Orvieto (TR)

**DO - FONTI E DOCUMENTI DI RIFERIMENTO****FTA - DOCUMENTAZIONE FOTOGRAFICA****FTAX - Genere**

documentazione allegata

**FTAP - Tipo**

fotografia b/n

**FTAN - Codice identificativo**

SBSAE PG B286/23a

**FTA - DOCUMENTAZIONE FOTOGRAFICA****FTAX - Genere**

documentazione allegata

**FTAP - Tipo**

fotografia b/n

**FTAN - Codice identificativo**

SBSAE PG B286/24a

**BIB - BIBLIOGRAFIA****BIBX - Genere**

bibliografia specifica

**BIBA - Autore**

Perali P.

**BIBD - Anno di edizione**

1919

**BIBH - Sigla per citazione**

00002551

**BIBN - V., pp., nn.**

p. 118

**BIB - BIBLIOGRAFIA**

<b>BIBX - Genere</b>	bibliografia specifica
<b>BIBA - Autore</b>	Franci C.
<b>BIBD - Anno di edizione</b>	1890
<b>BIBH - Sigla per citazione</b>	00002740
<b>BIBN - V., pp., nn.</b>	p. 73
<b>BIB - BIBLIOGRAFIA</b>	
<b>BIBX - Genere</b>	bibliografia specifica
<b>BIBA - Autore</b>	Garzelli A.
<b>BIBD - Anno di edizione</b>	1972
<b>BIBH - Sigla per citazione</b>	00002274
<b>BIBN - V., pp., nn.</b>	p. 78
<b>BIB - BIBLIOGRAFIA</b>	
<b>BIBX - Genere</b>	bibliografia specifica
<b>BIBA - Autore</b>	Toesca P.
<b>BIBD - Anno di edizione</b>	1965
<b>BIBH - Sigla per citazione</b>	00002610
<b>BIBN - V., pp., nn.</b>	p. 1132
<b>MST - MOSTRE</b>	
<b>MSTT - Titolo</b>	Esposizione di arte sacra antica in occasione del Congresso Eucaristico
<b>MSTL - Luogo</b>	Orvieto
<b>MSTD - Data</b>	1896
<b>AD - ACCESSO AI DATI</b>	
<b>ADS - SPECIFICHE DI ACCESSO AI DATI</b>	
<b>ADSP - Profilo di accesso</b>	1
<b>ADSM - Motivazione</b>	scheda contenente dati liberamente accessibili
<b>CM - COMPILAZIONE</b>	
<b>CMP - COMPILAZIONE</b>	
<b>CMPD - Data</b>	1986
<b>CMPN - Nome</b>	Gigala A.
<b>FUR - Funzionario responsabile</b>	Testa G.
<b>RVM - TRASCRIZIONE PER INFORMATIZZAZIONE</b>	
<b>RVMD - Data</b>	2010
<b>RVMN - Nome</b>	Sargentini C.
<b>AGG - AGGIORNAMENTO - REVISIONE</b>	
<b>AGGD - Data</b>	2010
<b>AGGN - Nome</b>	Sargentini C.
<b>AGGF - Funzionario responsabile</b>	NR (recupero pregresso)