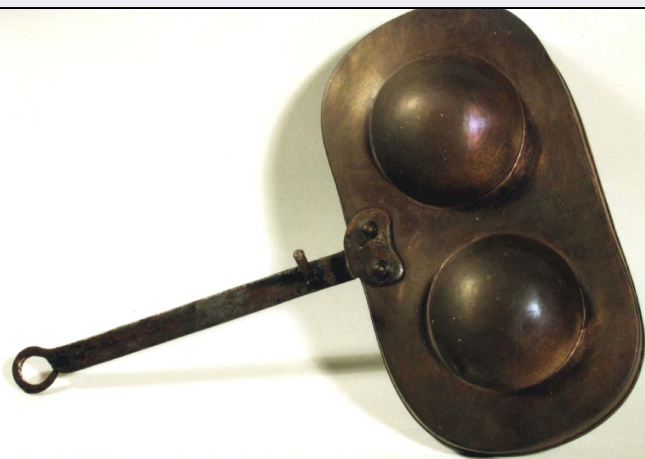


# SCHEDA



## CD - CODICI

TSK - Tipo Scheda OA

LIR - Livello ricerca I

### NCT - CODICE UNIVOCO

NCTR - Codice regione 03

NCTN - Numero catalogo generale 03252728

ESC - Ente schedatore S74

ECP - Ente competente S74

## OG - OGGETTO

### OGT - OGGETTO

OGTD - Definizione stampo

### QNT - QUANTITA'

QNTN - Numero 1

## LC - LOCALIZZAZIONE GEOGRAFICO-AMMINISTRATIVA

### PVC - LOCALIZZAZIONE GEOGRAFICO-AMMINISTRATIVA ATTUALE

PVCS - Stato ITALIA

PVCR - Regione Lombardia

PVCP - Provincia BS

PVCC - Comune Lonato

### LDC - COLLOCAZIONE SPECIFICA

LDCT - Tipologia casa museo

LDCN - Denominazione Casa del Podestà

LDCC - Complesso monumentale di appartenenza Fondazione Ugo da Como

## DT - CRONOLOGIA

### DTZ - CRONOLOGIA GENERICA

DTZG - Secolo sec. XIX

### DTS - CRONOLOGIA SPECIFICA

<b>DTSI - Da</b>	1800
<b>DTSF - A</b>	1899
<b>DTM - Motivazione cronologia</b>	analisi stilistica
<b>AU - DEFINIZIONE CULTURALE</b>	
<b>ATB - AMBITO CULTURALE</b>	
<b>ATBD - Denominazione</b>	manifattura vicentina
<b>ATBR - Riferimento all'intervento</b>	esecuzione
<b>ATBM - Motivazione dell'attribuzione</b>	analisi stilistica
<b>MT - DATI TECNICI</b>	
<b>MTC - Materia e tecnica</b>	rame/ battitura
<b>MTC - Materia e tecnica</b>	rame/ sbalzo
<b>MIS - MISURE</b>	
<b>MISU - Unita'</b>	cm
<b>MISA - Altezza</b>	4
<b>MISL - Larghezza</b>	14
<b>MISN - Lunghezza</b>	25
<b>MISV - Varie</b>	lunghezza manico cm 20
<b>CO - CONSERVAZIONE</b>	
<b>STC - STATO DI CONSERVAZIONE</b>	
<b>STCC - Stato di conservazione</b>	buono
<b>DA - DATI ANALITICI</b>	
<b>DES - DESCRIZIONE</b>	
<b>DESO - Indicazioni sull'oggetto</b>	Lastra di rame battuta, sbalzata e modellata con due incavi tondi, il manico lungo rivettato allo stampo termina con ricciolo per appendere. Sulla metà del manico è inoltre presente un piccolo piedino per l'appoggio su di un piano.
<b>DESI - Codifica Iconclass</b>	n.r.
<b>DESS - Indicazioni sul soggetto</b>	n.r.
<b>NSC - Notizie storico-critiche</b>	Questo manufatto per la cottura delle uova, di uso comune nella zona vicentina, è particolare poiché presenta caratteristiche specifiche per l'uso sul focolare, quali il manico lungo e il piedino d'appoggio in ferro.
<b>TU - CONDIZIONE GIURIDICA E VINCOLI</b>	
<b>CDG - CONDIZIONE GIURIDICA</b>	
<b>CDGG - Indicazione generica</b>	proprietà privata
<b>DO - FONTI E DOCUMENTI DI RIFERIMENTO</b>	
<b>FTA - DOCUMENTAZIONE FOTOGRAFICA</b>	
<b>FTAX - Genere</b>	documentazione allegata
<b>FTAP - Tipo</b>	fotografia digitale (file)
<b>FTAN - Codice identificativo</b>	03252728
<b>FTAF - Formato</b>	jpg

**BIB - BIBLIOGRAFIA**

<b>BIBX - Genere</b>	bibliografia specifica
<b>BIBA - Autore</b>	Lusardi S./ Valbusa R.
<b>BIBD - Anno di edizione</b>	2005
<b>BIBH - Sigla per citazione</b>	000037

**AD - ACCESSO AI DATI****ADS - SPECIFICHE DI ACCESSO AI DATI**

<b>ADSP - Profilo di accesso</b>	2
<b>ADSM - Motivazione</b>	scheda di bene non adeguatamente sorvegliabile

**CM - COMPILAZIONE****CMP - COMPILAZIONE**

<b>CMPD - Data</b>	1999
<b>CMPN - Nome</b>	Brunoni A.
<b>FUR - Funzionario responsabile</b>	Sala L.
<b>FUR - Funzionario responsabile</b>	Mori M.

**RVM - TRASCRIZIONE PER INFORMATIZZAZIONE**

<b>RVMD - Data</b>	2013
<b>RVMN - Nome</b>	Frisoni C.