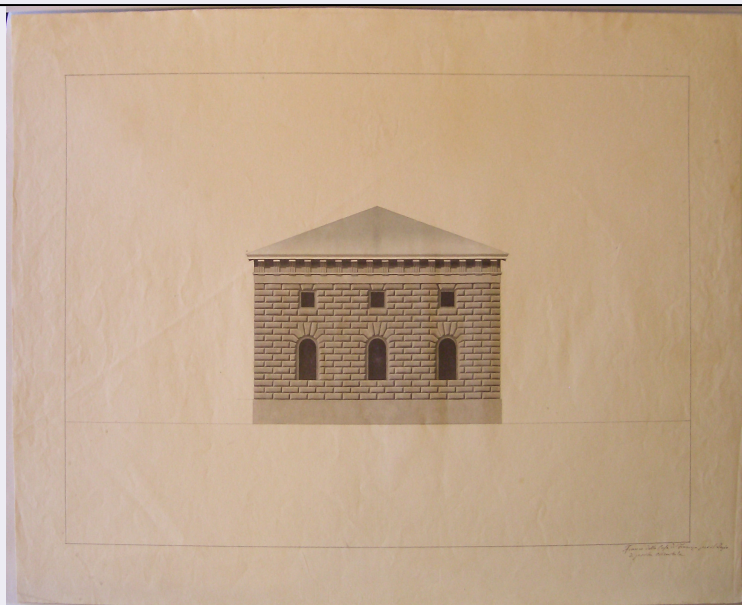


SCHEDA



CD - CODICI

TSK - Tipo Scheda	D
LIR - Livello ricerca	I
NCT - CODICE UNIVOCO	
NCTR - Codice regione	03
NCTN - Numero catalogo generale	03238515
ESC - Ente schedatore	S27
ECP - Ente competente	S27

OG - OGGETTO

OGT - OGGETTO

OGTD - Definizione disegno architettonico

SGT - SOGGETTO

SGTI - Identificazione Progetto architettonico: Caselli daziari di Porta Orientale a Milano. Prospetto del fronte posteriore

SGTT - Titolo Fianco della Casa di Finanza per il Dazio di Porta Orientale

LC - LOCALIZZAZIONE GEOGRAFICO-AMMINISTRATIVA

PVC - LOCALIZZAZIONE GEOGRAFICO-AMMINISTRATIVA ATTUALE

PVCS - Stato ITALIA

PVCR - Regione Lombardia

PVCP - Provincia MI

PVCC - Comune Milano

LDC - COLLOCAZIONE SPECIFICA

LDCT - Tipologia castello

LDCN - Denominazione Castello Sforzesco

LDCU - Denominazione spazio viabilistico piazza Castello, 1

LDCM - Denominazione raccolta Civica Raccolta delle Stampe "Achille Bertarelli"

LDCS - Specifiche

Archivio Cagnola, cartella 11

UB - UBICAZIONE E DATI PATRIMONIALI**INV - INVENTARIO DI MUSEO O SOPRINTENDENZA****INVN - Numero**

3188

INVD - Data

1937-1942

LA - ALTRE LOCALIZZAZIONI GEOGRAFICO-AMMINISTRATIVE**TCL - Tipo di localizzazione**

luogo di provenienza

PRV - LOCALIZZAZIONE GEOGRAFICO-AMMINISTRATIVA**PRVS - Stato**

ITALIA

PRVR - Regione

Lombardia

PRVP - Provincia

CO

PRVC - Comune

Inverigo

PRC - COLLOCAZIONE SPECIFICA**PRCT - Tipologia**

villa

PRCD - Denominazione

villa "La Rotonda"

**PRCU - Denominazione
spazio viabilistico**

via privata D'Adda, 2

**PRCM - Denominazione
raccolta**

collezione privata Cagnola

PRD - DATA**PRDI - Data ingresso**

sec. XIX prima metà

LA - ALTRE LOCALIZZAZIONI GEOGRAFICO-AMMINISTRATIVE**TCL - Tipo di localizzazione**

luogo di deposito

PRV - LOCALIZZAZIONE GEOGRAFICO-AMMINISTRATIVA**PRVS - Stato**

ITALIA

PRVR - Regione

Lombardia

PRVP - Provincia

MI

PRVC - Comune

Milano

PRC - COLLOCAZIONE SPECIFICA**PRCT - Tipologia**

palazzo

PRCQ - Qualificazione

statale

PRCD - Denominazione

Pinacoteca di Brera

**PRCC - Complesso
monumentale di
appartenenza**

Palazzo di Brera

**PRCU - Denominazione
spazio viabilistico**

via Brera, 28

**PRCM - Denominazione
raccolta**

Pinacoteca di Brera Archivio Cagnola

PRD - DATA**PRDI - Data ingresso**

1928 post

PRDU - Data uscita

1962

DT - CRONOLOGIA**DTZ - CRONOLOGIA GENERICA**

DTZG - Secolo	sec. XIX
DTS - CRONOLOGIA SPECIFICA	
DTSI - Da	1824
DTSF - A	1824
DTM - Motivazione cronologica	bibliografia
AU - DEFINIZIONE CULTURALE	
AUT - AUTORE	
AUTM - Motivazione dell'attribuzione	bibliografia
NCUN - Codice univoco ICCD	00002410
AUTN - Nome scelto	Cagnola Luigi
AUTA - Dati anagrafici	1764/ 1833
AUTH - Sigla per citazione	00003326
MT - DATI TECNICI	
MTC - Materia e tecnica	carta filigranata/ penna/ inchiostro di china/ acquerellatura/ matita
MIS - MISURE	
MISU - Unita'	mm
MISA - Altezza	513
MISL - Larghezza	698
MIST - Validita'	ca
FIL - Filigrana	J KOOL & CO
CO - CONSERVAZIONE	
STC - STATO DI CONSERVAZIONE	
STCC - Stato di conservazione	buono
DA - DATI ANALITICI	
DES - DESCRIZIONE	
DESO - Indicazioni sull'oggetto	Disegno a inchiostro di china acquarellata su carta filigranata.
DESI - Codifica Iconclass	NR (recupero pregresso)
DESS - Indicazioni sul soggetto	Architettura: Caselli daziari di Porta Orientale a Milano. Prospetto del fronte posteriore.
ISR - ISCRIZIONI	
ISRC - Classe di appartenenza	documentaria
ISRS - Tecnica di scrittura	a penna
ISRP - Posizione	recto, in basso a destra, nel margine
ISRI - Trascrizione	Fianco della Casa di Finanza per il Dazio/ di Porta Orientale
STM - STEMMI, EMBLEMI, MARCHI	
STMC - Classe di appartenenza	timbro
STMQ - Qualificazione	di collezione

STMI - Identificazione	Pinacoteca di Brera
STMP - Posizione	verso, in alto a destra
STMD - Descrizione	Timbro tondo con l'iscrizione: PINACOTECA DI BRERA - MILANO.
TU - CONDIZIONE GIURIDICA E VINCOLI	
ACQ - ACQUISIZIONE	
ACQT - Tipo acquisizione	acquisto
ACQN - Nome	Eredi famiglia Cagnola
ACQD - Data acquisizione	1928 post
CDG - CONDIZIONE GIURIDICA	
CDGG - Indicazione generica	proprietà Stato
CDGS - Indicazione specifica	Pinacoteca di Brera
CDGI - Indirizzo	via Brera, 28 - 20121 Milano (MI)
NVC - PROVVEDIMENTI DI TUTELA	
NVCT - Tipo provvedimento	notificazione (L. n. 364/1909)
NVCE - Estremi provvedimento	NR (recupero pregresso)
NVCD - Data notificazione	1928/11/10
ALN - MUTAMENTI TITOLARITA'/POSSESSO/DETENZIONE	
ALNT - Tipo evento	deposito
ALND - Data evento	1962
ALNN - Note	deposito al Comune di Milano Civica Raccolta Bertarelli
DO - FONTI E DOCUMENTI DI RIFERIMENTO	
FTA - DOCUMENTAZIONE FOTOGRAFICA	
FTAX - Genere	documentazione allegata
FTAP - Tipo	fotografia digitale (file)
FTAA - Autore	Paruta R.
FTAD - Data	2006-2007
FTAN - Codice identificativo	SBAS MI - Cagnola 3188r.
FNT - FONTI E DOCUMENTI	
FNTP - Tipo	registro inventariale
FNTA - Autore	Mezzanotte P.
FNTT - Denominazione	Archivio della Rotonda
FNTD - Data	1937/1942
FNTF - Foglio/Carta	35 n. 42
FNTN - Nome archivio	Archivio Soprintendenza di Brera
FNTS - Posizione	cartella 1
FNTI - Codice identificativo	Inv.Mezzanotte-1
BIB - BIBLIOGRAFIA	
BIBX - Genere	bibliografia specifica
BIBA - Autore	Paruta R.
BIBD - Anno di edizione	2006-2007

BIBH - Sigla per citazione	00004149
BIBN - V., pp., nn.	p. 100, V.392
BIB - BIBLIOGRAFIA	
BIBX - Genere	bibliografia specifica
BIBA - Autore	Alberici C.
BIBD - Anno di edizione	1963
BIBH - Sigla per citazione	00003380
BIBN - V., pp., nn.	p. 148
AD - ACCESSO AI DATI	
ADS - SPECIFICHE DI ACCESSO AI DATI	
ADSP - Profilo di accesso	2
ADSM - Motivazione	scheda di bene non adeguatamente sorvegliabile
CM - COMPILAZIONE	
CMP - COMPILAZIONE	
CMPD - Data	2013
CMPN - Nome	Curti, Elisa
RSR - Referente scientifico	Bentivoglio, Raffaella
FUR - Funzionario responsabile	Bentivoglio, Raffaella