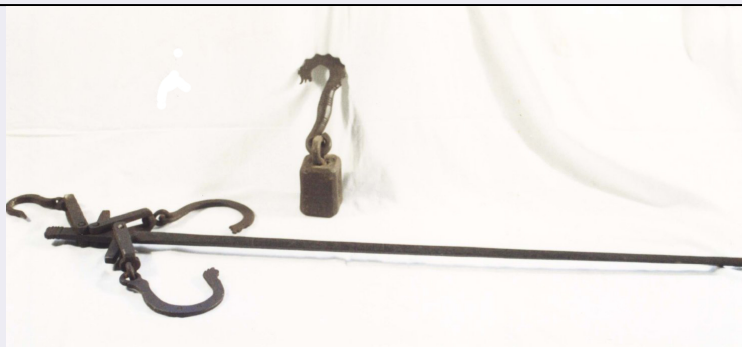


SCHEDA



CD - CODICI

TSK - Tipo Scheda OA

LIR - Livello ricerca I

NCT - CODICE UNIVOCO

NCTR - Codice regione 03

NCTN - Numero catalogo generale 03252769

ESC - Ente schedatore S74

ECP - Ente competente S74

OG - OGGETTO

OGT - OGGETTO

OGTD - Definizione stadera

QNT - QUANTITA'

QNTN - Numero 1

LC - LOCALIZZAZIONE GEOGRAFICO-AMMINISTRATIVA

PVC - LOCALIZZAZIONE GEOGRAFICO-AMMINISTRATIVA ATTUALE

PVCS - Stato ITALIA

PVCR - Regione Lombardia

PVCP - Provincia BS

PVCC - Comune Lonato

LDC - COLLOCAZIONE SPECIFICA

LDCT - Tipologia casa museo

LDCN - Denominazione Casa del Podestà

LDCC - Complesso monumentale di appartenenza Fondazione Ugo da Como

DT - CRONOLOGIA

DTZ - CRONOLOGIA GENERICA

DTZG - Secolo sec. XVII

DTS - CRONOLOGIA SPECIFICA

DTSI - Da 1600

DTSF - A 1699

DTM - Motivazione cronologia analisi stilistica

AU - DEFINIZIONE CULTURALE

ATB - AMBITO CULTURALE	
ATBD - Denominazione	bottega italiana
ATBR - Riferimento all'intervento	esecuzione
ATBM - Motivazione dell'attribuzione	analisi stilistica
MT - DATI TECNICI	
MTC - Materia e tecnica	ferro
MIS - MISURE	
MISU - Unita'	cm
MISL - Larghezza	50
MISN - Lunghezza	105
MISV - Varie	altezza romano cm 28.5
CO - CONSERVAZIONE	
STC - STATO DI CONSERVAZIONE	
STCC - Stato di conservazione	buono
DA - DATI ANALITICI	
DES - DESCRIZIONE	
DESO - Indicazioni sull'oggetto	Bilancia costituita da un'asta metallica tarata con tacche incise, sulla quale si sposta un peso detto "romano". Il peso è costituito da un uncino superiore che rappresenta un drago. La parte inferiore è un solido di forma parallelepipedo. L'asta metallica termina, ad una estremità, con un fermo per impedire lo scivolamento del peso, mentre sull'altra estremità sono fissati uncini mobili: due di essi fungono da presa e il terzo serve per l'aggancio del materiale da pesare. Gli uncini, come il peso, hanno forma di drago.
DESI - Codifica Iconclass	n.r.
DESS - Indicazioni sul soggetto	n.r.
NSC - Notizie storico-critiche	Manufatto di origine artigianale prodotto in Italia.
TU - CONDIZIONE GIURIDICA E VINCOLI	
CDG - CONDIZIONE GIURIDICA	
CDGG - Indicazione generica	proprietà privata
DO - FONTI E DOCUMENTI DI RIFERIMENTO	
FTA - DOCUMENTAZIONE FOTOGRAFICA	
FTAX - Genere	documentazione allegata
FTAP - Tipo	fotografia digitale (file)
FTAN - Codice identificativo	03252769
FTAF - Formato	jpg
BIB - BIBLIOGRAFIA	
BIBX - Genere	bibliografia specifica
BIBA - Autore	Lusardi S./ Valbusa R.
BIBD - Anno di edizione	2005

BIBH - Sigla per citazione	000037
AD - ACCESSO AI DATI	
ADS - SPECIFICHE DI ACCESSO AI DATI	
ADSP - Profilo di accesso	2
ADSM - Motivazione	scheda di bene non adeguatamente sorvegliabile
CM - COMPILAZIONE	
CMP - COMPILAZIONE	
CMPD - Data	1999
CMPN - Nome	Brunoni A.
FUR - Funzionario responsabile	Sala L.
FUR - Funzionario responsabile	Mori M.
RVM - TRASCRIZIONE PER INFORMATIZZAZIONE	
RVMD - Data	2013
RVMN - Nome	Frisoni C.