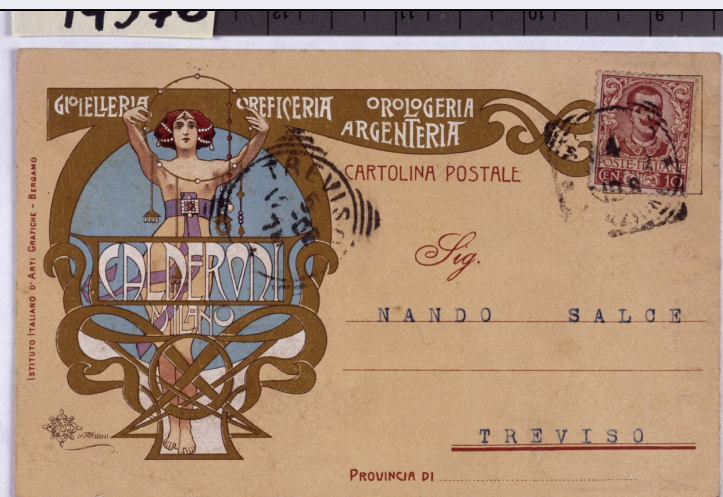


SCHEDA



CD - CODICI

TSK - Tipo Scheda S

LIR - Livello ricerca P

NCT - CODICE UNIVOCO

NCTR - Codice regione 05

NCTN - Numero catalogo generale 00436750

ESC - Ente schedatore S160

ECP - Ente competente S160

RV - RELAZIONI

ROZ - Altre relazioni 0500436682

OG - OGGETTO

OGT - OGGETTO

OGTD - Definizione cartolina

OGTT - Tipologia pubblicitaria

SGT - SOGGETTO

SGTI - Identificazione donna seminuda solleva un cerchio con ciondoli appesi

SGTP - Titolo proprio Calderoni

SGTL - Tipo titolo dalla stampa

LC - LOCALIZZAZIONE GEOGRAFICA AMMINISTRATIVA

PVC - LOCALIZZAZIONE GEOGRAFICO-AMMINISTRATIVA ATTUALE

PVCS - Stato ITALIA

PVCR - Regione Veneto

PVCP - Provincia TV

PVCC - Comune Treviso

LDC - COLLOCAZIONE SPECIFICA

LDCN - Denominazione ex scuola Giorgi

LDCU - Denominazione spazio viabilistico via Sant'Ambrogio di Fiera, 60

LDCM - Denominazione

| | |
|---|--|
| raccolta | Raccolta Nando Salce |
| DT - CRONOLOGIA | |
| DTZ - CRONOLOGIA GENERICA | |
| DTZG - Secolo | sec. XX |
| DTS - CRONOLOGIA SPECIFICA | |
| DTSI - Da | 1901 |
| DTSF - A | 1902 |
| DTM - Motivazione cronologica | analisi storica |
| DTM - Motivazione cronologica | iscrizione |
| AU - DEFINIZIONE CULTURALE | |
| AUT - AUTORE | |
| AUTM - Motivazione dell'attribuzione | firma |
| AUTM - Motivazione dell'attribuzione | monogramma |
| AUTN - Nome scelto | Mataloni Giovanni Maria |
| AUTA - Dati anagrafici | 1869/ 1944 |
| AUTH - Sigla per citazione | S1000003 |
| EDT - EDITORI STAMPATORI | |
| EDTN - Nome | Istituto italiano d'arti grafiche |
| EDTR - Ruolo | editore |
| EDTL - Luogo di edizione | Bergamo |
| MT - DATI TECNICI | |
| MTC - Materia e tecnica | cartoncino/ cromolitografia |
| MIS - MISURE | |
| MISU - Unita' | mm |
| MISA - Altezza | 90 |
| MISL - Larghezza | 140 |
| MIST - Validita' | ca |
| CO - CONSERVAZIONE | |
| STC - STATO DI CONSERVAZIONE | |
| STCC - Stato di conservazione | buono |
| STCS - Indicazioni specifiche | Supporto leggermente ossidato ed impolverato, minimi segni di schiacciamento ed abrasioni per lo più ai margini e agli angoli. (La descrizione dello stato si riferisce al 2009) |
| DA - DATI ANALITICI | |
| DES - DESCRIZIONE | |
| DESI - Codifica Iconclass | soggetto non rilevabile |
| DESS - Indicazioni sul soggetto | Lettura iconografica: figura femminile; ciondoli; gioielli. Categoria merceologica/ tipo evento: commercio; gioielleria; oreficeria; orologeria; argenteria. Nomi: Calderoni. Luoghi: Milano; Treviso. |
| ISR - ISCRIZIONI | |

| | |
|--------------------------------------|--|
| ISRC - Classe di appartenenza | indicazione di responsabilità |
| ISRS - Tecnica di scrittura | a stampa |
| ISRT - Tipo di caratteri | caratteri vari |
| ISRP - Posizione | in basso a sinistra |
| ISRI - Trascrizione | GM/ MATALONI |
| ISR - ISCRIZIONI | |
| ISRC - Classe di appartenenza | indicazione di responsabilità |
| ISRS - Tecnica di scrittura | a stampa |
| ISRT - Tipo di caratteri | stampatello |
| ISRP - Posizione | bordo sinistro |
| ISRI - Trascrizione | ISTITUTO ITALIANO D'ARTI GRAFICHE - BERGAMO |
| ISR - ISCRIZIONI | |
| ISRC - Classe di appartenenza | pubblicitaria |
| ISRS - Tecnica di scrittura | a stampa |
| ISRT - Tipo di caratteri | caratteri vari |
| ISRP - Posizione | in alto a sinistra e al centro |
| ISRI - Trascrizione | GIOIELLERIA OREFICERIA OROLOGERIA/ ARGENTERIA/ CALDERONI/ MILANO |
| ISR - ISCRIZIONI | |
| ISRS - Tecnica di scrittura | a stampa |
| ISRT - Tipo di caratteri | caratteri vari |
| ISRP - Posizione | parte destra |
| ISRI - Trascrizione | CARTOLINA POSTALE/ Sig./ PROVINCIA DI |
| ISR - ISCRIZIONI | |
| ISRS - Tecnica di scrittura | dattiloscritta |
| ISRT - Tipo di caratteri | stampatello |
| ISRP - Posizione | parte destra |
| ISRI - Trascrizione | NANDO SALCE/ TREVISO |
| ISR - ISCRIZIONI | |
| ISRS - Tecnica di scrittura | dattiloscritta |
| ISRP - Posizione | retro |
| ISRI - Trascrizione | Milano 4 dicembre 1902/ Sig. NANDO SALCE/ TREVISO/ Le ho fatto invio di un esemplare del/ manifesto reclame Hohenstein, come richiestomi con la/sua cart-vaglia di Lire Una./ Le sarò grato se pubblicandosi la Rivista/ vorrà far riprodurre il mio manifesto, e questa mia/ autorizzazione vien limitata senza nessun onere da par/te mia, nel qual caso vorrei essere prima interpellato./ Distintamente La riverisco/ A. CALDERONI |
| ISR - ISCRIZIONI | |
| ISRC - Classe di appartenenza | firma |
| ISRS - Tecnica di scrittura | a inchiostro |

| | |
|--|--|
| ISRP - Posizione | retro |
| ISRI - Trascrizione | (non trascrivibile) |
| STM - STEMMI, EMBLEMI, MARCHI | |
| STMC - Classe di appartenenza | bollo |
| STMQ - Qualificazione | postale |
| STMI - Identificazione | Poste Italiane |
| STMU - Quantita' | 1 |
| STMP - Posizione | in alto a destra |
| STMD - Descrizione | POSTE/ ITALIANE/ Cent. 10; Vittorio Emanuele III |
| STM - STEMMI, EMBLEMI, MARCHI | |
| STMC - Classe di appartenenza | timbro |
| STMQ - Qualificazione | postale |
| STMI - Identificazione | Poste Italiane |
| STMU - Quantita' | 2 |
| STMP - Posizione | in alto a destra e al centro |
| STMD - Descrizione | Circolare. All'interno (scarsamente leggibile): TREVISO/ (...) |
| TU - CONDIZIONE GIURIDICA E VINCOLI | |
| ACQ - ACQUISIZIONE | |
| ACQT - Tipo acquisizione | donazione |
| ACQN - Nome | Nando Salce |
| ACQD - Data acquisizione | 1962 |
| ACQL - Luogo acquisizione | Treviso |
| CDG - CONDIZIONE GIURIDICA | |
| CDGG - Indicazione generica | proprietà Stato |
| CDGS - Indicazione specifica | Soprintendenza BSAE VE BL PD e TV |
| CDGI - Indirizzo | Santa Croce 770 - Venezia |
| DO - FONTI E DOCUMENTI DI RIFERIMENTO | |
| FTA - DOCUMENTAZIONE FOTOGRAFICA | |
| FTAX - Genere | documentazione allegata |
| FTAP - Tipo | diapositiva colore |
| FTAA - Autore | Santi, Maddalena |
| FTAD - Data | 2009 |
| FTAE - Ente proprietario | Soprintendenza BSAE VE BL PD e TV |
| FTAC - Collocazione | Archivio Fotografico SBSAE VE BL PD e TV |
| FTAN - Codice identificativo | VE 14576 |
| FTAT - Note | prima del restauro |
| FTA - DOCUMENTAZIONE FOTOGRAFICA | |
| FTAX - Genere | documentazione allegata |
| FTAP - Tipo | diapositiva colore |

| | |
|--|--|
| FTAA - Autore | Santi, Maddalena |
| FTAD - Data | 2009 |
| FTAE - Ente proprietario | Soprintendenza BSAE VE BL PD e TV |
| FTAC - Collocazione | Archivio Fotografico SBSAE VE BL PD e TV |
| FTAN - Codice identificativo | VE 14577 |
| FTAT - Note | prima del restauro |
| AD - ACCESSO AI DATI | |
| ADS - SPECIFICHE DI ACCESSO AI DATI | |
| ADSP - Profilo di accesso | 1 |
| ADSM - Motivazione | scheda contenente dati liberamente accessibili |
| CM - COMPILAZIONE | |
| CMP - COMPILAZIONE | |
| CMPD - Data | 2009 |
| CMPN - Nome | Baccichetto, Natalia |
| RSR - Referente scientifico | Mazza, Marta |
| FUR - Funzionario responsabile | Caburlotto, Luca |
| AGG - AGGIORNAMENTO - REVISIONE | |
| AGGD - Data | 2013 |
| AGGN - Nome | Lunatici, Simona |
| AGGF - Funzionario responsabile | Majoli, Luca |
| AN - ANNOTAZIONI | |
| OSS - Osservazioni | Nel messaggio per Nando Salce riportato sul retro, a firma di Calderoni, si fa riferimento all'invio di un manifesto, opera di Hohenstein. |