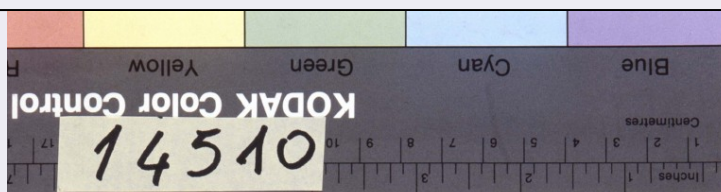


# SCHEDA



## CD - CODICI

TSK - Tipo Scheda	S
LIR - Livello ricerca	P
<b>NCT - CODICE UNIVOCO</b>	
NCTR - Codice regione	05
NCTN - Numero catalogo generale	00436715
ESC - Ente schedatore	S160
ECP - Ente competente	S160

## OG - OGGETTO

### OGT - OGGETTO

OGTD - Definizione	copertina
OGTT - Tipologia	di rivista

### SGT - SOGGETTO

SGTI - Identificazione	ritratto di donna con cappello legato al collo con un fiocco
------------------------	--

<b>SGTP - Titolo proprio</b>	Ars & Labor
<b>SGTL - Tipo titolo</b>	dalla stampa
<b>LC - LOCALIZZAZIONE GEOGRAFICA AMMINISTRATIVA</b>	
<b>PVC - LOCALIZZAZIONE GEOGRAFICO-AMMINISTRATIVA ATTUALE</b>	
<b>PVCS - Stato</b>	ITALIA
<b>PVCR - Regione</b>	Veneto
<b>PVCP - Provincia</b>	TV
<b>PVCC - Comune</b>	Treviso
<b>LDC - COLLOCAZIONE SPECIFICA</b>	
<b>LDCN - Denominazione</b>	ex scuola Giorgi
<b>LDCU - Denominazione spazio viabilistico</b>	via Sant'Ambrogio di Fiera, 60
<b>LDCM - Denominazione raccolta</b>	Raccolta Nando Salce
<b>DT - CRONOLOGIA</b>	
<b>DTZ - CRONOLOGIA GENERICA</b>	
<b>DTZG - Secolo</b>	sec. XX
<b>DTS - CRONOLOGIA SPECIFICA</b>	
<b>DTSI - Da</b>	1908
<b>DTSF - A</b>	1908
<b>DTM - Motivazione cronologica</b>	iscrizione
<b>AU - DEFINIZIONE CULTURALE</b>	
<b>AUT - AUTORE</b>	
<b>AUTM - Motivazione dell'attribuzione</b>	firma
<b>AUTN - Nome scelto</b>	Malerba Emilio
<b>AUTA - Dati anagrafici</b>	1878/ 1926
<b>AUTH - Sigla per citazione</b>	S1000025
<b>EDT - EDITORI STAMPATORI</b>	
<b>EDTN - Nome</b>	G. Ricordi & C.
<b>EDTR - Ruolo</b>	editore
<b>EDTL - Luogo di edizione</b>	Milano
<b>MT - DATI TECNICI</b>	
<b>MTC - Materia e tecnica</b>	carta/ cromolitografia
<b>MIS - MISURE</b>	
<b>MISU - Unita'</b>	mm
<b>MISA - Altezza</b>	242
<b>MISL - Larghezza</b>	170
<b>MIST - Validita'</b>	ca
<b>CO - CONSERVAZIONE</b>	
<b>STC - STATO DI CONSERVAZIONE</b>	
<b>STCC - Stato di conservazione</b>	discreto

**STCS - Indicazioni specifiche**

Supporto in buone condizioni, ma leggermente ossidato; tagliato a sinistra per eliminare il retro di copertina (si notano i segni di ruggine delle puntine). Leggero deposito di polvere, macchie causate da materiale organico, minimi segni di schiacciamento ed abrasione, qualche piega lungo i margini. (La descrizione dello stato si riferisce al 2009)

**DA - DATI ANALITICI****DES - DESCRIZIONE****DESI - Codifica Iconclass**

soggetto non rilevabile

**DESS - Indicazioni sul soggetto**

Lettura iconografica: figura femminile; ritratto; cappello; fiocco. Categoria merceologica/ tipo evento: informazione e comunicazione; editoria; periodico mensile; cultura. Nomi: Ars & Labor; Musica & Musicisti; Giulio Ricordi. Luoghi: Milano.

**ISR - ISCRIZIONI****ISRC - Classe di appartenenza**

indicazione di responsabilità

**ISRS - Tecnica di scrittura**

a stampa

**ISRT - Tipo di caratteri**

corsivo

**ISRP - Posizione**

parte centrale a destra

**ISRI - Trascrizione**

E. Malerba

**ISR - ISCRIZIONI****ISRC - Classe di appartenenza**

indicazione di responsabilità

**ISRS - Tecnica di scrittura**

a stampa

**ISRT - Tipo di caratteri**

caratteri vari

**ISRP - Posizione**

in basso a sinistra

**ISRI - Trascrizione**

G. RICORDI & C./ -EDITORI-

**ISR - ISCRIZIONI****ISRC - Classe di appartenenza**

editoriale

**ISRS - Tecnica di scrittura**

a stampa

**ISRT - Tipo di caratteri**

caratteri vari

**ISRP - Posizione**

in alto a destra e a sinistra e parte inferiore

**ISRI - Trascrizione**

ANNO 63. VOL. II. 15 OTTOBRE/ 1908/ ARS &/ LABOR/ - MVSICA E MVSICISTI-/ RIVISTA MENSILE ILLVSTRATA/ DIRETTORE: GIVLIO RICORDI/ CENT. 50 ESTERO 75.

**ISR - ISCRIZIONI****ISRC - Classe di appartenenza**

pubblicitaria

**ISRS - Tecnica di scrittura**

a stampa

**ISRT - Tipo di caratteri**

caratteri vari

**ISRP - Posizione**

al verso

**ISRI - Trascrizione**

E. A. Marescotti L'ORRIBILE FASCINO/ [prosegue inserzione pubblicitaria come da fotografia allegata]// PITTURA/ DA DILETTANTE/ DITTA/ CALCATERRA LUIGI/ [prosegue inserzione pubblicitaria come da fotografia allegata]// VESTIARIO SPORTIVO/ GIUOCHI SPORTIVI/ ALTE NOVITA'/ SALONE

INGLESE, Martiny/ [prosegue inserzione pubblicitaria come da fotografia allegata]// "IGIENICO"/ [prosegue inserzione pubblicitaria come da fotografia allegata]

**NSC - Notizie storico-critiche**

Nel 1906, in occasione dell'Esposizione internazionale del Sempione, Giulio Ricordi inaugura "Ars & Labor", prestigiosa rivista culturale in cui confluisce la precedente "Musica e Musicisti" e che nel 1913, alla morte di Ricordi, si fonderà con "Il Secolo XX". Malerba lavora per ricordi a partire dal 1903.

**TU - CONDIZIONE GIURIDICA E VINCOLI**

**ACQ - ACQUISIZIONE**

<b>ACQT - Tipo acquisizione</b>	donazione
<b>ACQN - Nome</b>	Nando Salce
<b>ACQD - Data acquisizione</b>	1962
<b>ACQL - Luogo acquisizione</b>	Treviso

**CDG - CONDIZIONE GIURIDICA**

<b>CDGG - Indicazione generica</b>	proprietà Stato
<b>CDGS - Indicazione specifica</b>	Soprintendenza BSAE VE BL PD e TV
<b>CDGI - Indirizzo</b>	Santa Croce 770 - Venezia

**DO - FONTI E DOCUMENTI DI RIFERIMENTO**

**FTA - DOCUMENTAZIONE FOTOGRAFICA**

<b>FTAX - Genere</b>	documentazione allegata
<b>FTAP - Tipo</b>	diapositiva colore
<b>FTAA - Autore</b>	Santi, Maddalena
<b>FTAD - Data</b>	2009
<b>FTAE - Ente proprietario</b>	Soprintendenza BSAE VE BL PD e TV
<b>FTAC - Collocazione</b>	Archivio Fotografico SBSAE VE BL PD e TV
<b>FTAN - Codice identificativo</b>	VE 14510
<b>FTAT - Note</b>	prima del restauro

**FTA - DOCUMENTAZIONE FOTOGRAFICA**

<b>FTAX - Genere</b>	documentazione allegata
<b>FTAP - Tipo</b>	diapositiva colore
<b>FTAA - Autore</b>	Santi, Maddalena
<b>FTAD - Data</b>	2009
<b>FTAE - Ente proprietario</b>	Soprintendenza BSAE VE BL PD e TV
<b>FTAC - Collocazione</b>	Archivio Fotografico SBSAE VE BL PD e TV
<b>FTAN - Codice identificativo</b>	VE 14511
<b>FTAT - Note</b>	prima del restauro

**AD - ACCESSO AI DATI**

**ADS - SPECIFICHE DI ACCESSO AI DATI**

<b>ADSP - Profilo di accesso</b>	1
<b>ADSM - Motivazione</b>	scheda contenente dati liberamente accessibili

**CM - COMPILAZIONE**

**CMP - COMPILAZIONE**

<b>CMPD - Data</b>	2009
<b>CMPN - Nome</b>	Baccichetto, Natalia
<b>RSR - Referente scientifico</b>	Mazza, Marta
<b>FUR - Funzionario responsabile</b>	Caburlotto, Luca
<b>AGG - AGGIORNAMENTO - REVISIONE</b>	
<b>AGGD - Data</b>	2013
<b>AGGN - Nome</b>	Lunatici, Simona
<b>AGGF - Funzionario responsabile</b>	Majoli, Luca