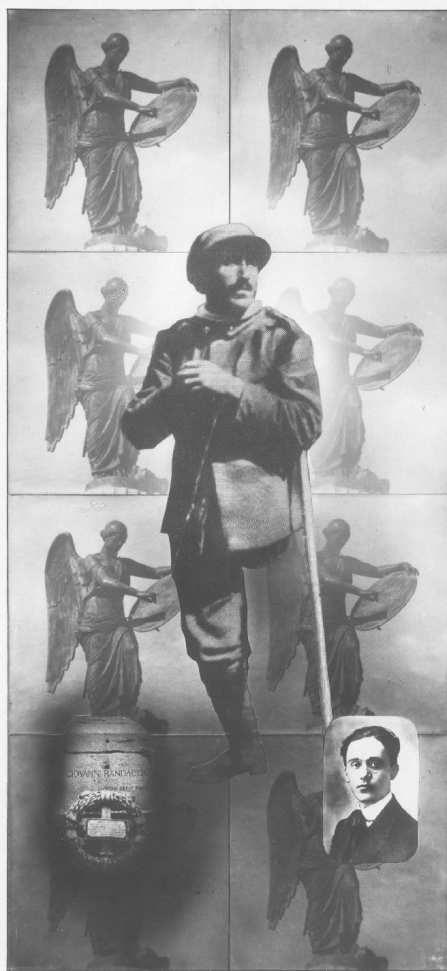


SCHEDA



CD - CODICI

TSK - Tipo di scheda	F
LIR - Livello di ricerca	P
NCT - CODICE UNIVOCO	
NCTR - Codice regione	05
NCTN - Numero catalogo generale	00436818
ESC - Ente schedatore	S160
ECP - Ente competente	S160

LC - LOCALIZZAZIONE

PVC - LOCALIZZAZIONE GEOGRAFICO-AMMINISTRATIVA

PVCR - Regione	Veneto
PVCP - Provincia	VE
PVCC - Comune	Venezia

LDC - COLLOCAZIONE SPECIFICA

LDCT - Tipologia architettonica	palazzo
LDCN - Denominazione	Palazzo Soranzo Cappello
LDCU - Denominazione spazio viabilistico	Fondamenta Rio Marin

LDCM - Denominazione raccolta	Archivio fotografico SPSAE VE
UB - UBICAZIONE	
UBF - UBICAZIONE FOTO	
UBFP - Fondo	Mostra della Vittoria
INV - INVENTARIO	
INVN - Numero di inventario generale	VE17859
INVD - Data di inventariazione	2010
LA - ALTRE LOCALIZZAZIONI	
TCL - Tipo di collocazione	luogo di provenienza
PRV - LOCALIZZAZIONE GEOGRAFICO-AMMINISTRATIVA	
PRVR - Regione	Veneto
PRVP - Provincia	PD
PRVC - Comune	Padova
PRC - COLLOCAZIONE SPECIFICA	
PRCT - Tipologia architettonica	palazzo
PRCD - Denominazione	Università degli studi di Padova
PRCC - Complesso monumentale di appartenenza	Liviano
PRCS - Specifiche	bibliografia
PRD - DATA	
PRDI - Data ingresso	2004
PRDU - Data uscita	2008
OG - OGGETTO	
OGT - OGGETTO	
OGTD - Definizione dell'oggetto	positivo
OGTB - Natura biblioteconomica dell'oggetto	m
QNT - QUANTITA'	
QNTN - Numero oggetti /elementi	1
SG - SOGGETTO	
SGT - SOGGETTO	
SGTI - Identificazione	Arte - Esposizioni - Padova
SGTD - Indicazioni sul soggetto	Mostra della Vittoria, Padova 1938, pannello con il fotomontaggio "I Volontari" di Giorgio Peri
SGL - TITOLO	
SGLT - Titolo proprio	Mostra della Vittoria, Enrico Toti, Fotomontaggio, Giorgio Peri
SGLS - Specifiche titolo	dattiloscritto su etichetta incollata sul verso del supporto primario

LR - LUOGO E DATA DELLA RIPRESA**LRC - LOCALIZZAZIONE**

LRCR - Regione	Veneto
LRCP - Provincia	PD
LRCC - Comune	Padova
LRO - Occasione	Mostra della Vittoria
LRD - Data	1938

DT - CRONOLOGIA**DTZ - CRONOLOGIA GENERICA**

DTZG - Secolo XX

DTS - CRONOLOGIA SPECIFICA

DTSI - Da 1938

DTSF - A 1938

DTM - MOTIVAZIONE CRONOLOGIA

DTMM - Motivazione esposizione

DTMS - Specifiche realizzata in occasione della Mostra della Vittoria

AU - DEFINIZIONE CULTURALE**AUF - AUTORE DELLA FOTOGRAFIA**

AUFN - Nome scelto (autore personale) Danesin, Menotti

AUFI - Indicazione del nome e dell'indirizzo M. Danesin/ Padova

AUFA - Dati anagrafici /estremi cronologici 1894/1976

AUFS - Riferimento all'autore ditta

AUFR - Riferimento all'intervento fotografo principale

AUFM - Motivazione dell'attribuzione timbro

AUFM - Motivazione dell'attribuzione documentazione

AUFK - Specifiche sull'attribuzione impresso sul recto del supporto primario

AUFK - Specifiche sull'attribuzione il negativo appartiene all'archivio Danesin

AUT - ALTRO AUTORE

AUTN - Nome scelto (autore personale) Ponti, Giovanni

AUTA - Dati anagrafici 1891-1979

AUTR - Riferimento all'intervento architetto

AUTM - Motivazione dell'attribuzione bibliografia

AUT - ALTRO AUTORE

AUTN - Nome scelto (autore personale)	Perissinotto, Giorgio
AUTA - Dati anagrafici	1904-1993
AUTR - Riferimento all'intervento	grafico
AUTM - Motivazione dell'attribuzione	bibliografia

PD - PRODUZIONE E DIFFUSIONE

PDF - RESPONSABILITA'

PDFN - Nome scelto (personale)	Danesin, Menotti
PDFI - Indicazione del nome e dell'indirizzo	M. Danesin/ Padova
PDFA - Dati anagrafici /estremi cronologici	1894
PDFR - Riferimento al ruolo	editore
PDFL - Luogo	Padova
PDFC - Circostanza	Mostra della Vittoria
PDFD - Data	1938
PDFM - Motivazione dell'attribuzione	timbro
PDFK - Specifiche sull'attribuzione	indicazione di responsabilità sul recto e verso del supporto primario

RO - RAPPORTO

ROF - RAPPORTO OPERA INIZIALE/FINALE

ROFF - Stadio opera	positivo
ROFO - Opera iniziale /finale	negativo
ROFC - Collocazione opera iniziale/finale	05/ PD/ Padova/ Museo Civico di Padova/ Gabinetto fotografico/ Archivio Danesin
ROFI - Inventario opera iniziale/finale	3677

MT - DATI TECNICI

MTX - Indicazione di colore	B/ N
MTC - Materia e tecnica	gelatina bromuro d'argento/carta
MIS - MISURE	
MISO - Tipo misure	supporto primario
MISU - Unita' di misura	mm
MISA - Altezza	233
MISL - Larghezza	172

CO - CONSERVAZIONE

STC - STATO DI CONSERVAZIONE

STCC - Stato di conservazione	buono
STCS - Indicazioni specifiche	macchie

DA - DATI ANALITICI**ISR - ISCRIZIONI**

ISRC - Classe di appartenenza	documentaria
ISRS - Tecnica di scrittura	a matita
ISRP - Posizione	sul supporto primario: verso: in alto a destra
ISRI - Trascrizione	50 (sottolineato)

ISR - ISCRIZIONI

ISRC - Classe di appartenenza	documentaria
ISRS - Tecnica di scrittura	dattiloscritta
ISRP - Posizione	sul supporto primario: verso: in basso: su striscia di carta incollata
ISRI - Trascrizione	MOSTRA DELLA VITTORIA/ 17.- ENRICO TOTI - Fotomontaggio & Giorgio Peri

STM - STEMMI, EMBLEMI, MARCHI

STMC - Classe di appartenenza	timbro
STMQ - Qualificazione	dell'autore
STMI - Identificazione	Danesin, Menotti
STMP - Posizione	sul supporto primario: recto: in basso a destra
STMD - Descrizione	timbro a secco con la scritta a caratteri corsivi "MDanesin/ Padova"

STM - STEMMI, EMBLEMI, MARCHI

STMC - Classe di appartenenza	timbro
STMQ - Qualificazione	dell'autore
STMI - Identificazione	Danesin, Menotti
STMP - Posizione	sul supporto primario: verso: al centro
STMD - Descrizione	timbro a inchiostro blu di forma rettangolare con la scritta a caratteri corsivi "Proprietà Artistica Riservata/ a norma delle Leggi Vigenti/ nello Stato e dai trattati Inter-/ nazionali. Nelle pubblicazioni/ è obbligatorio citare./ Foto Danesin Padova"

STM - STEMMI, EMBLEMI, MARCHI

STMC - Classe di appartenenza	timbro
STMQ - Qualificazione	di esposizione
STMI - Identificazione	Ufficio stampa Mostra della Vittoria
STMU - Quantita'	2
STMP - Posizione	sul supporto primario: verso: al centro in alto e in basso
STMD - Descrizione	timbro a inchiostro blu di forma circolare con la scritta a caratteri capitali "MOSTRA DELLA VITTORIA" intorno al bordo e "PADOVA" al centro
NSC - Notizie storico-critiche	La foto appartiene ad un fondo di 55 immagini positive, tutte gelatine al bromuro d'argento su carta, che documentano la Mostra della Vittoria, tenutasi a Padova nel 1938. I fotografi autori sono Menotti Danesin e Arturo Giordani. La foto ritrae il pannello con il fotomontaggio dedicato ai volontari, realizzato da Giorgio Peri (Perissinotto). Protagonista della composizione è Enrico Toti, a figura

intera, sullo sfondo con 8 riproduzioni della statua della Vittoria di Brescia e nei riquadri in basso la lapide di Giovanni Randaggio e la foto di Filippo Corridoni, altri due volontari caduti in guerra.

TU - CONDIZIONE GIURIDICA E VINCOLI

ACQ - ACQUISIZIONE

ACQT - Tipo acquisizione	donazione
ACQN - Nome	Dal Piaz, Vittorio
ACQD - Data acquisizione	2008
ACQL - Luogo acquisizione	VE/ Venezia/ Palazzo Soranzo Cappello

CDG - CONDIZIONE GIURIDICA

CDGG - Indicazione generica	proprietà Stato
CDGS - Indicazione specifica	Ministero per i Beni e le Attività culturali
CDGI - Indirizzo	Fondamenta Rio Marin

DO - FONTI E DOCUMENTI DI RIFERIMENTO

FTA - FOTOGRAFIE

FTAX - Genere	documentazione allegata
FTAP - Tipo	fotografia digitale
FTAF - Formato	jpg
FTAN - Codice identificativo	SPSAEVE17870/045

BIB - BIBLIOGRAFIA

BIBX - Genere	bibliografia di confronto
BIBA - Autore	Pozzi, A
BIBD - Anno di edizione	1938
BIBH - Sigla per citazione	S0000044

CM - COMPILAZIONE

CMP - COMPILAZIONE

CMPD - Data	2010
CMPN - Nome compilatore	Menon, Anna
FUR - Funzionario responsabile	Majoli, Luca