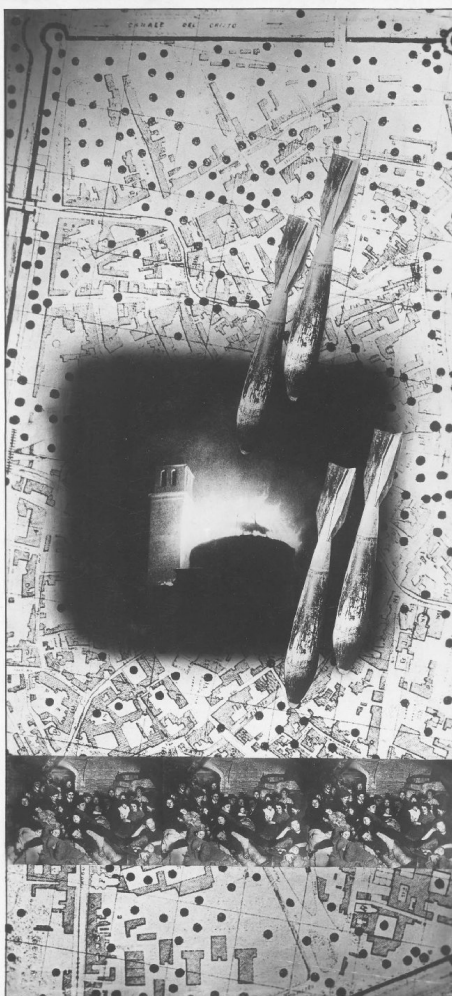


# SCHEDA



## CD - CODICI

TSK - Tipo di scheda	F
LIR - Livello di ricerca	P
<b>NCT - CODICE UNIVOCO</b>	
NCTR - Codice regione	05
NCTN - Numero catalogo generale	00436819
ESC - Ente schedatore	S119
ECP - Ente competente	S119

## LC - LOCALIZZAZIONE

### PVC - LOCALIZZAZIONE GEOGRAFICO-AMMINISTRATIVA

PVCR - Regione	Veneto
PVCP - Provincia	VE
PVCC - Comune	Venezia

### LDC - COLLOCAZIONE SPECIFICA

LDCT - Tipologia architettonica	palazzo
LDCN - Denominazione	Palazzo Soranzo Cappello
LDCU - Denominazione spazio viabilistico	Fondamenta Rio Marin

<b>LDCM - Denominazione raccolta</b>	Archivio fotografico SPSAE VE
<b>UB - UBICAZIONE</b>	
<b>UBF - UBICAZIONE FOTO</b>	
<b>UBFP - Fondo</b>	Mostra della Vittoria
<b>INV - INVENTARIO</b>	
<b>INVN - Numero di inventario generale</b>	VE17860
<b>INVD - Data di inventariazione</b>	2010
<b>LA - ALTRE LOCALIZZAZIONI</b>	
<b>TCL - Tipo di collocazione</b>	luogo di provenienza
<b>PRV - LOCALIZZAZIONE GEOGRAFICO-AMMINISTRATIVA</b>	
<b>PRVR - Regione</b>	Veneto
<b>PRVP - Provincia</b>	PD
<b>PRVC - Comune</b>	Padova
<b>PRC - COLLOCAZIONE SPECIFICA</b>	
<b>PRCT - Tipologia architettonica</b>	palazzo
<b>PRCD - Denominazione</b>	Università degli studi di Padova
<b>PRCC - Complesso monumentale di appartenenza</b>	Liviano
<b>PRCS - Specifiche</b>	bibliografia
<b>PRD - DATA</b>	
<b>PRDI - Data ingresso</b>	2004
<b>PRDU - Data uscita</b>	2008
<b>OG - OGGETTO</b>	
<b>OGT - OGGETTO</b>	
<b>OGTD - Definizione dell'oggetto</b>	positivo
<b>OGTB - Natura biblioteconomica dell'oggetto</b>	m
<b>QNT - QUANTITA'</b>	
<b>QNTN - Numero oggetti /elementi</b>	1
<b>SG - SOGGETTO</b>	
<b>SGT - SOGGETTO</b>	
<b>SGTI - Identificazione</b>	Arte - Esposizioni - Padova
<b>SGTD - Indicazioni sul soggetto</b>	Mostra della Vittoria, Padova 1938, pannello con il fotomontaggio "Le Città Martiri" di Giorgio Peri
<b>SGL - TITOLO</b>	
<b>SGLT - Titolo proprio</b>	Mostra della Vittoria, Il bombardamento aereo di Padova - Fotomontaggio, Giorgio Peri

**SGLS - Specifiche titolo**      dattiloscritto su etichetta incollata sul verso del supporto primario

## **LR - LUOGO E DATA DELLA RIPRESA**

### **LRC - LOCALIZZAZIONE**

<b>LRCR - Regione</b>	Veneto
<b>LRCP - Provincia</b>	PD
<b>LRCC - Comune</b>	Padova
<b>LRO - Occasione</b>	Mostra della Vittoria
<b>LRD - Data</b>	1938

## **DT - CRONOLOGIA**

### **DTZ - CRONOLOGIA GENERICA**

**DTZG - Secolo**      XX

### **DTS - CRONOLOGIA SPECIFICA**

<b>DTSI - Da</b>	1938
<b>DTSF - A</b>	1938

### **DTM - MOTIVAZIONE CRONOLOGIA**

<b>DTMM - Motivazione</b>	esposizione
<b>DTMS - Specifiche</b>	realizzata in occasione della Mostra della Vittoria

## **AU - DEFINIZIONE CULTURALE**

### **AUF - AUTORE DELLA FOTOGRAFIA**

<b>AUFN - Nome scelto (autore personale)</b>	Danesin, Menotti
<b>AUFI - Indicazione del nome e dell'indirizzo</b>	M. Danesin/ Padova
<b>AUFA - Dati anagrafici /estremi cronologici</b>	1894/1976
<b>AUFS - Riferimento all'autore</b>	ditta
<b>AUFR - Riferimento all'intervento</b>	fotografo principale
<b>AUFM - Motivazione dell'attribuzione</b>	timbro
<b>AUFM - Motivazione dell'attribuzione</b>	documentazione
<b>AUFK - Specifiche sull'attribuzione</b>	impresso sul recto del supporto primario
<b>AUFK - Specifiche sull'attribuzione</b>	il negativo appartiene all'archivio Danesin

### **AUT - ALTRO AUTORE**

<b>AUTN - Nome scelto (autore personale)</b>	Ponti, Giovanni
<b>AUTA - Dati anagrafici</b>	1891-1979
<b>AUTR - Riferimento all'intervento</b>	architetto
<b>AUTM - Motivazione dell'attribuzione</b>	bibliografia

**AUT - ALTRO AUTORE**

<b>AUTN - Nome scelto (autore personale)</b>	Perissinotto, Giorgio
<b>AUTA - Dati anagrafici</b>	1904-1993
<b>AUTR - Riferimento all'intervento</b>	grafico
<b>AUTM - Motivazione dell'attribuzione</b>	bibliografia

**PD - PRODUZIONE E DIFFUSIONE****PDF - RESPONSABILITA'**

<b>PDFN - Nome scelto (personale)</b>	Danesin, Menotti
<b>PDFI - Indicazione del nome e dell'indirizzo</b>	M. Danesin/ Padova
<b>PDFA - Dati anagrafici /estremi cronologici</b>	1894
<b>PDFR - Riferimento al ruolo</b>	editore
<b>PDFL - Luogo</b>	Padova
<b>PDFC - Circostanza</b>	Mostra della Vittoria
<b>PDFD - Data</b>	1938
<b>PDFM - Motivazione dell'attribuzione</b>	timbro
<b>PDFK - Specifiche sull'attribuzione</b>	indicazione di responsabilità sul recto e verso del supporto primario

**RO - RAPPORTO****ROF - RAPPORTO OPERA INIZIALE/FINALE**

<b>ROFF - Stadio opera</b>	positivo
<b>ROFO - Opera iniziale /finale</b>	negativo
<b>ROFC - Collocazione opera iniziale/finale</b>	05/ PD/ Padova/ Museo Civico di Padova/ Gabinetto fotografico/ Archivio Danesin
<b>ROFI - Inventario opera iniziale/finale</b>	3677

**MT - DATI TECNICI**

<b>MTX - Indicazione di colore</b>	B/ N
<b>MTC - Materia e tecnica</b>	gelatina bromuro d'argento/carta

**MIS - MISURE**

<b>MISO - Tipo misure</b>	supporto primario
<b>MISU - Unita' di misura</b>	mm
<b>MISA - Altezza</b>	233
<b>MISL - Larghezza</b>	172

**CO - CONSERVAZIONE****STC - STATO DI CONSERVAZIONE**

<b>STCC - Stato di conservazione</b>	buono
--------------------------------------	-------

<b>STCS - Indicazioni specifiche</b>	macchie
<b>DA - DATI ANALITICI</b>	
<b>ISR - ISCRIZIONI</b>	
<b>ISRC - Classe di appartenenza</b>	documentaria
<b>ISRS - Tecnica di scrittura</b>	a matita
<b>ISRP - Posizione</b>	sul supporto primario: verso: in alto a destra
<b>ISRI - Trascrizione</b>	50 (sottolineato)
<b>ISR - ISCRIZIONI</b>	
<b>ISRC - Classe di appartenenza</b>	documentaria
<b>ISRS - Tecnica di scrittura</b>	dattiloscritta
<b>ISRP - Posizione</b>	sul supporto primario: verso: in basso: su striscia di carta incollata
<b>ISRI - Trascrizione</b>	MOSTRA DELLA VITTORIA/ 17.- ENRICO TOTI - Fotomontaggio & Giorgio Peri
<b>STM - STEMMI, EMBLEMI, MARCHI</b>	
<b>STMC - Classe di appartenenza</b>	timbro
<b>STMQ - Qualificazione</b>	dell'autore
<b>STMI - Identificazione</b>	Danesin, Menotti
<b>STMP - Posizione</b>	sul supporto primario: recto: in basso a destra
<b>STMD - Descrizione</b>	timbro a secco con la scritta a caratteri corsivi "MDanesin/ Padova"
<b>STM - STEMMI, EMBLEMI, MARCHI</b>	
<b>STMC - Classe di appartenenza</b>	timbro
<b>STMQ - Qualificazione</b>	dell'autore
<b>STMI - Identificazione</b>	Danesin, Menotti
<b>STMP - Posizione</b>	sul supporto primario: verso: al centro
<b>STMD - Descrizione</b>	timbro a inchiostro blu di forma rettangolare con la scritta a caratteri corsivi "Proprietà Artistica Riservata/ a norma delle Leggi Vigenti/ nello Stato e dai trattati Inter-/ nazionali. Nelle pubblicazioni/ è obbligatorio citare./ Foto Danesin Padova"
<b>STM - STEMMI, EMBLEMI, MARCHI</b>	
<b>STMC - Classe di appartenenza</b>	timbro
<b>STMQ - Qualificazione</b>	di esposizione
<b>STMI - Identificazione</b>	Ufficio stampa Mostra della Vittoria
<b>STMU - Quantita'</b>	2
<b>STMP - Posizione</b>	sul supporto primario: verso: al centro in alto e in basso
<b>STMD - Descrizione</b>	timbro a inchiostro blu di forma circolare con la scritta a caratteri capitali "MOSTRA DELLA VITTORIA" intorno al bordo e "PADOVA" al centro
	La foto appartiene ad un fondo di 55 immagini positive, tutte gelatine al bromuro d'argento su carta, che documentano la Mostra della Vittoria, tenutasi a Padova nel 1938. I fotografi autori sono Menotti

**NSC - Notizie storico-critiche**

Danesin e Arturo Giordani. La foto ritrae il pannello con il fotomontaggio dedicato alle città martiri, realizzato da Giorgio Peri (Perissinotto). Protagonista della composizione è la città di Padova. Lo sfondo è rappresentato da una visione topografica parziale della città, impostata su toni chiari. Al centro si staglia l'immagine scura e drammatica della Chiesa del Carmine illuminata dall'esplosione che la colpì nel 1917. Sovrapposte ad essa due coppie di bombe in caduta libera che danno una dimensione dinamica all'intera composizione. In basso il rifugio di palazzo Papafava gremito di gente: lo stesso fotogramma è ripetuto in sequenza per tre volte secondo un andamento orizzontale.

**TU - CONDIZIONE GIURIDICA E VINCOLI****ACQ - ACQUISIZIONE**

<b>ACQT - Tipo acquisizione</b>	donazione
<b>ACQN - Nome</b>	Dal Piazz, Vittorio
<b>ACQD - Data acquisizione</b>	2008
<b>ACQL - Luogo acquisizione</b>	VE/ Venezia/ Palazzo Soranzo Cappello

**CDG - CONDIZIONE GIURIDICA**

<b>CDGG - Indicazione generica</b>	proprietà Stato
<b>CDGS - Indicazione specifica</b>	Ministero per i Beni e le Attività culturali
<b>CDGI - Indirizzo</b>	Fondamenta Rio Marin

**DO - FONTI E DOCUMENTI DI RIFERIMENTO****FTA - FOTOGRAFIE**

<b>FTAX - Genere</b>	documentazione allegata
<b>FTAP - Tipo</b>	fotografia digitale
<b>FTAF - Formato</b>	jpg
<b>FTAN - Codice identificativo</b>	SPSAEVE17870/046

**BIB - BIBLIOGRAFIA**

<b>BIBX - Genere</b>	bibliografia di confronto
<b>BIBA - Autore</b>	Pozzi, A
<b>BIBD - Anno di edizione</b>	1938
<b>BIBH - Sigla per citazione</b>	S0000044

**CM - COMPILAZIONE****CMP - COMPILAZIONE**

<b>CMPD - Data</b>	2010
<b>CM PN - Nome compilatore</b>	Menon, Anna
<b>FUR - Funzionario responsabile</b>	Majoli, Luca